



Grimper sur les toits





Bureaux > logements

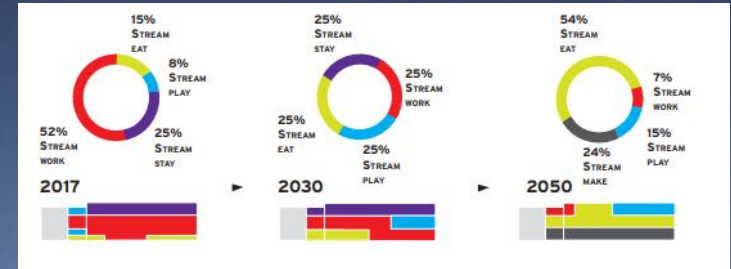


Black Swan





Stream building





HIVE -INN
DE VOEUX ROAD | HONG KONG

Travailler les strates de la ville

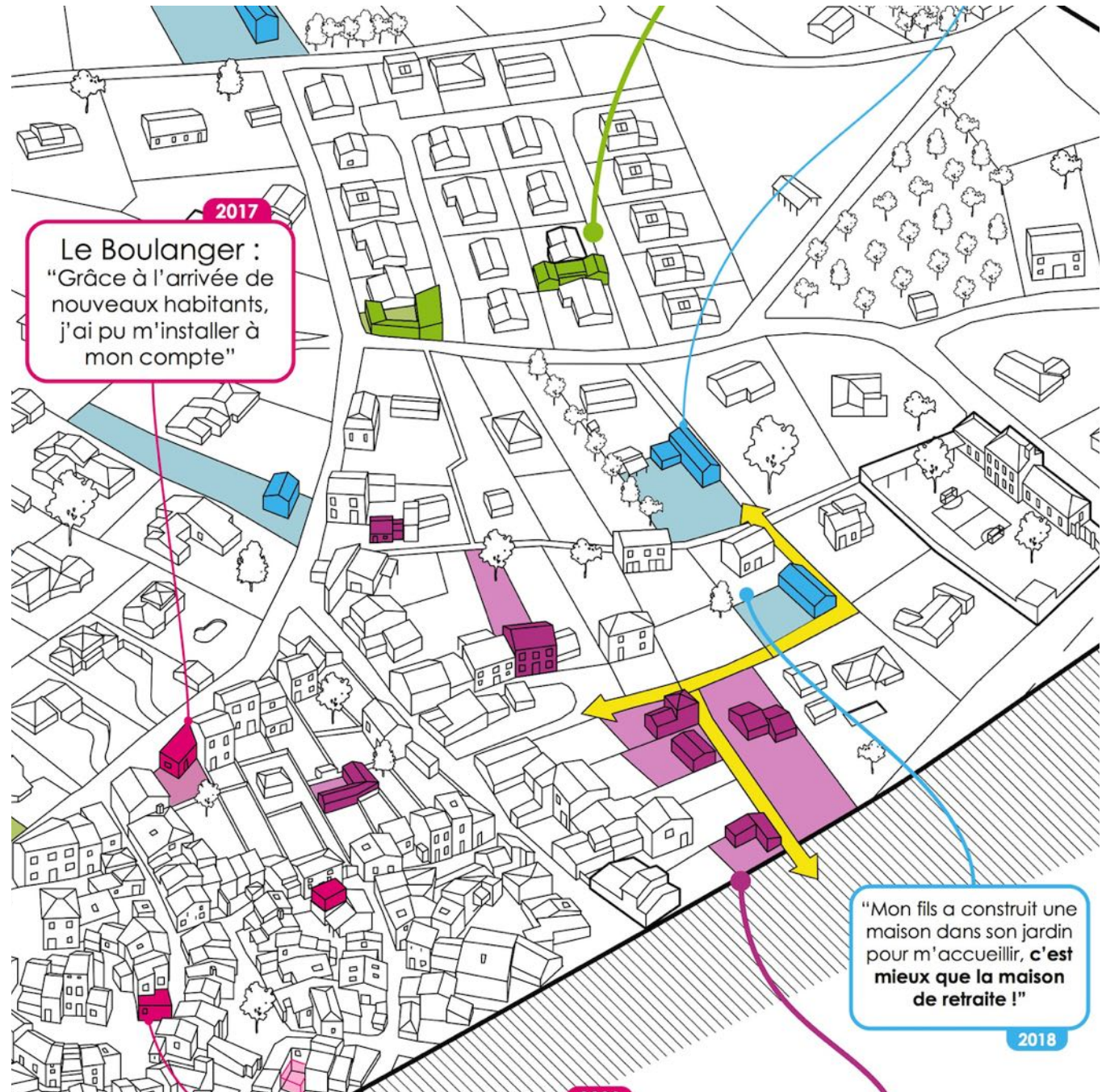




Recycler les espaces



Bimby



Densité = qualité ?













Shrinking cities







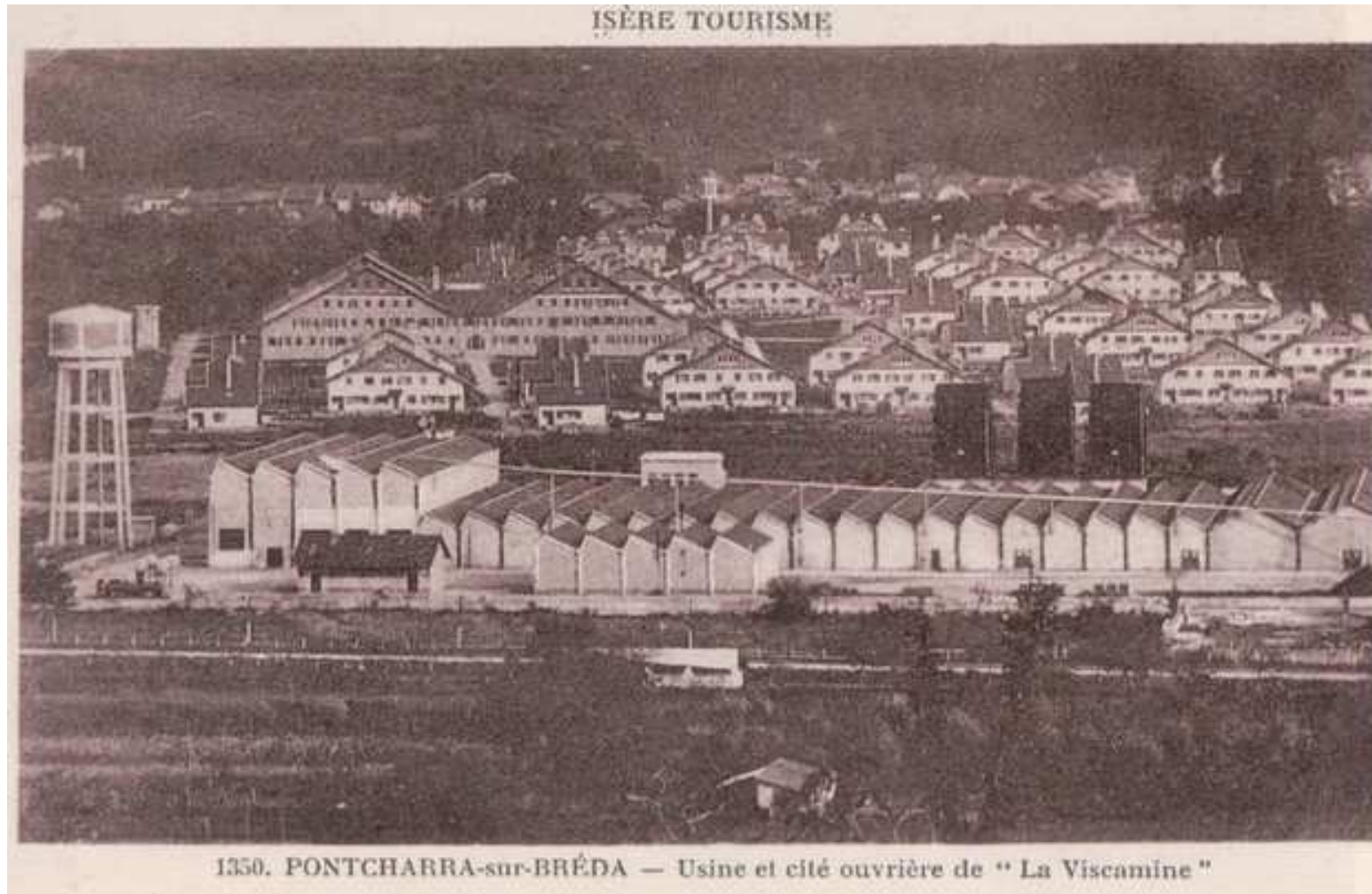




Pontcharra



LA VISCAMINE – ANICIEN CITE .OLIVETTI





L'occupation du site depuis 1928

- 1928-1929 : Construction de l'usine de la Viscamine, de la cité ouvrière et du phalanstère.
- 1931 : Fermeture de l'usine de la Viscamine.
- À partir de 1943 acquisition de certaines parcelles de la cité par des particuliers.
- 1943-1952 : Bail de 9 ans par la manufacture de caoutchouc Michelin de l'ensemble des bâtiments. Production de la toile pour bandage de pneumatiques et aussi fabrication de remorques.
- 1952-1958 : Locaux de l'usine inoccupés après le départ de Michelin.
- 1958 : Acquisition des bâtiments par la société Olivetti pour y installer un centre de formation en mécanographie.
- 1979 : Fermeture du centre de formation. Vente de la totalité des bâtiments et dépendances à la mairie de Pontcharra.
- 1979-2014 : Diverses occupations ; ventes des locaux et terrains.
- 2019 : un programme public/privé à co-construire et une gouvernance à mettre en place

CONTEXTE

Transfert de compétence : Economie à la CC Le Grésivaudan et patrimoine local



OBJECTIFS / TEMPORALITE



UN PROJET A CO-CONSTRUIRE

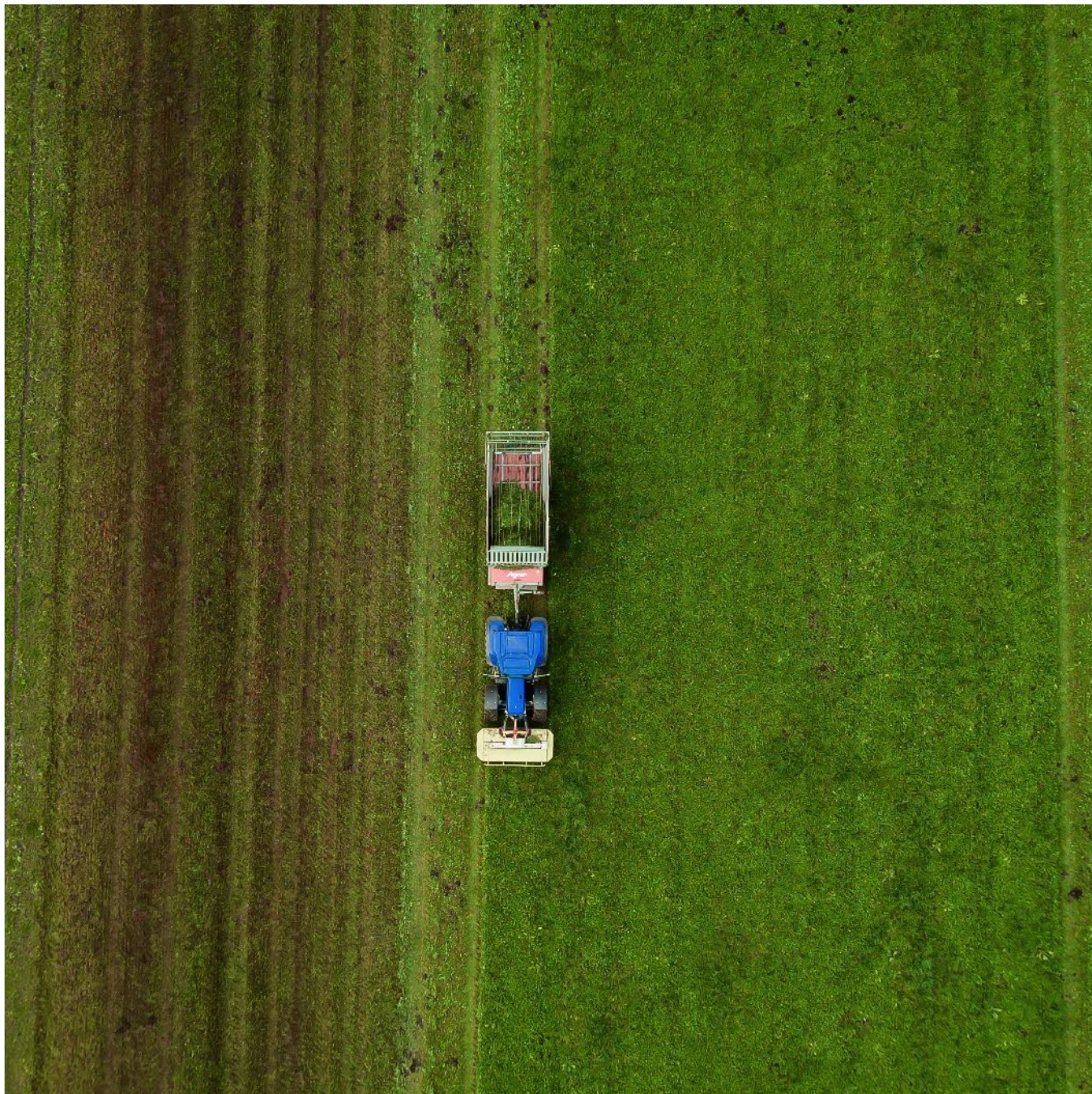
- Questions / Actions à mener:
- Plateforme collaborative BIM / enrichissement de la maquette numérique 3D
- Co-rédaction d'un cahier de recommandations architecturales (hors PLU)
- Mise en place d'un collectif (association hors co-pro...) pour lancer l'opération de ravalement des façades (avec critère d'insertion des publics de la MSAP)
- R'de récup: chantier d'insertion moteur sur le site,
- Etude pour la mise en place d'un tiers lieux
- Intégration du dossier dans convention d'ORT / sensibilisation des élus locaux par le biais de subventions de droit commun.



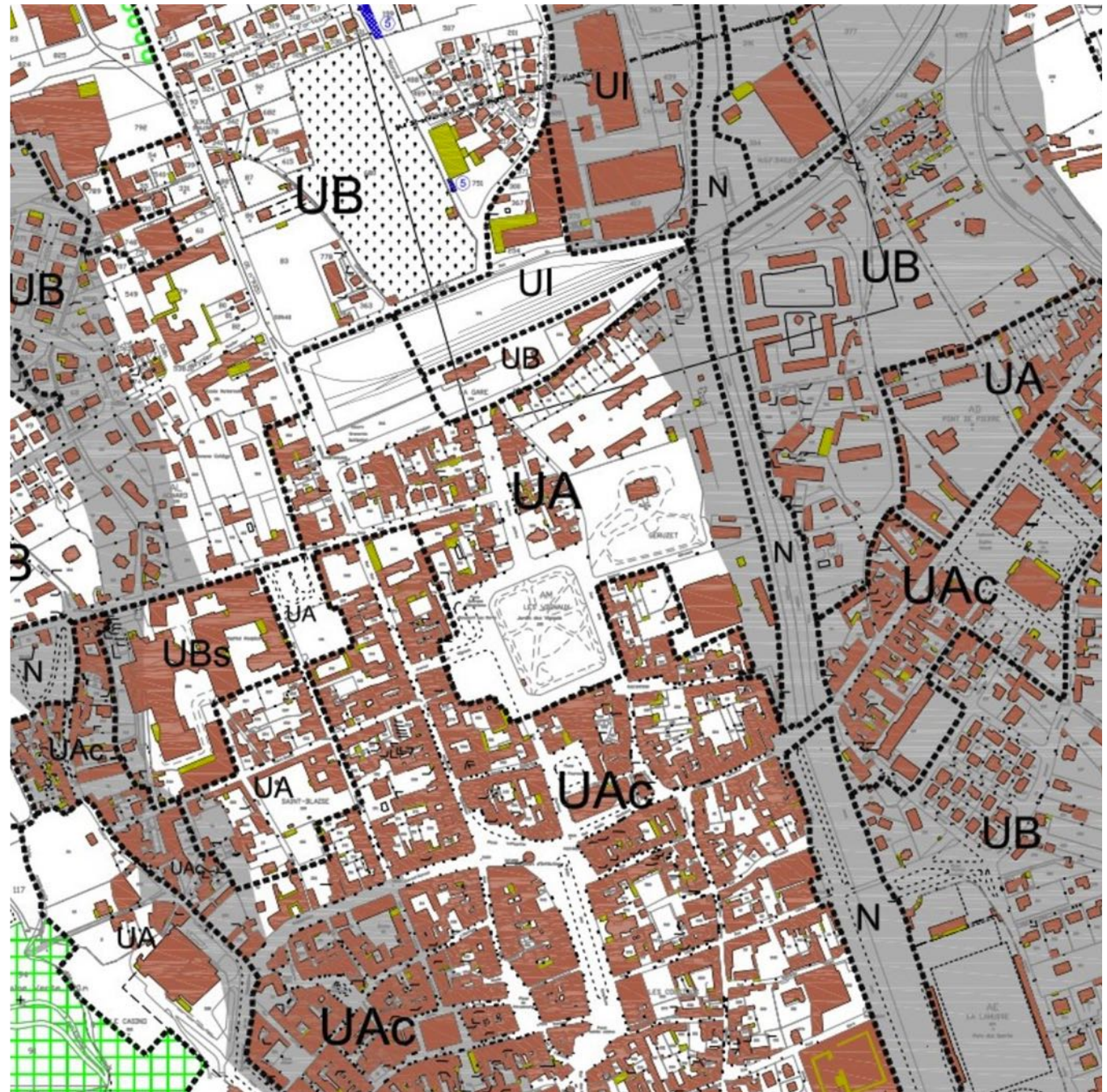
Convertir la fabrique de la ville



Sanctuariser les terres arables



Planifier une ville « future-proof »

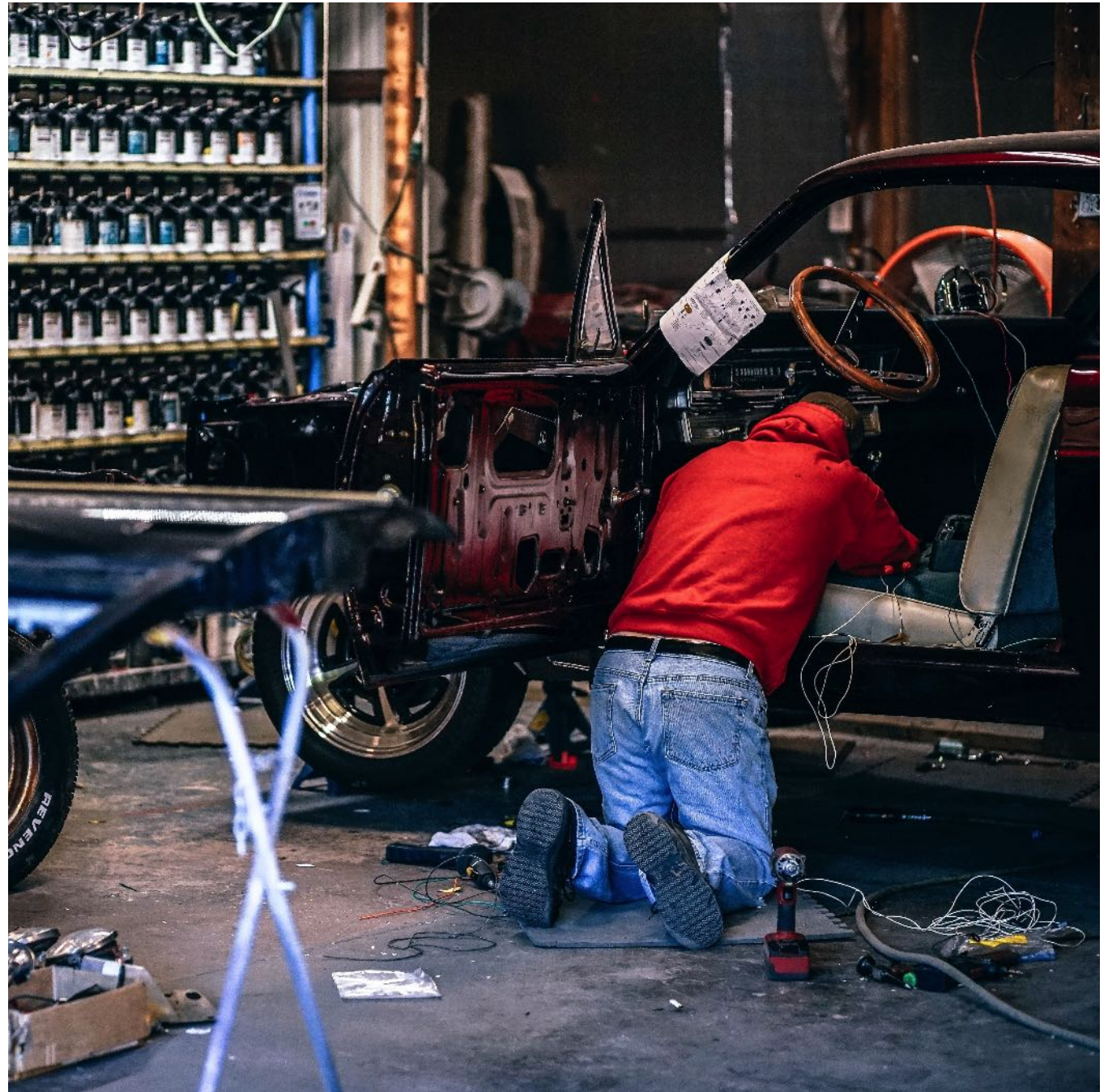




Repenser les processus et les outils

Acteurs / Couches / Temps

E - R - C



**Redistribuer les
cartes entre les
acteurs**



**Et en plus, elle est
belle la ville
circulaire...**



En bref

L'urbanisme circulaire

Intensifier les usages

Intensifier plutôt que construire

Penser des espaces multi-fonctionnels

Transformer l'existant

Transformer plutôt que déconstruire

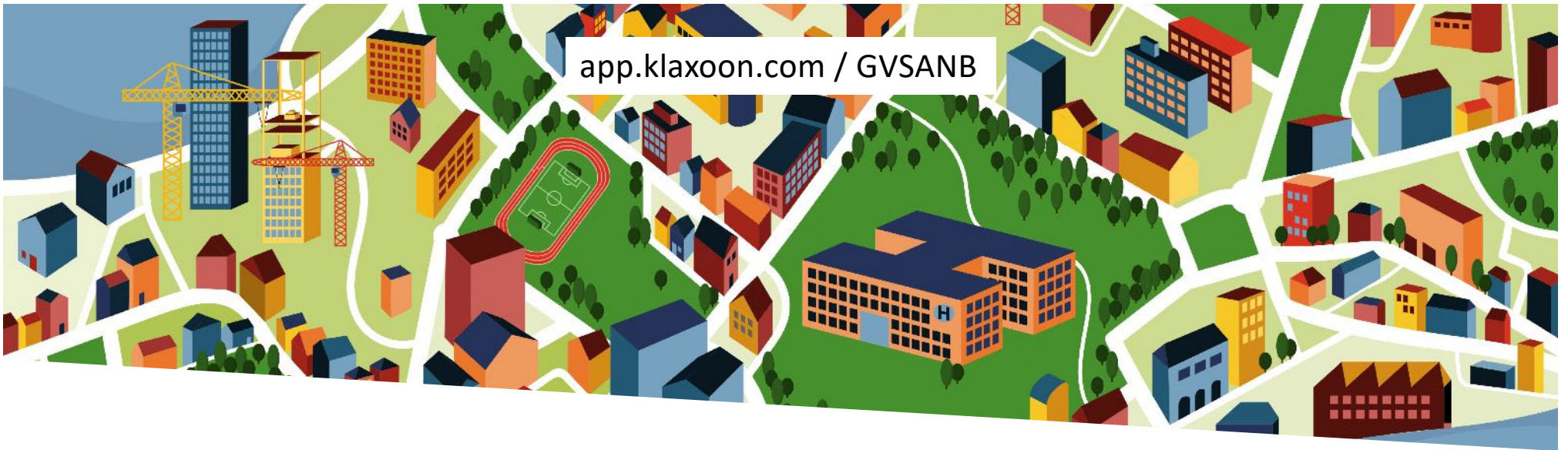
Penser un neuf évolutif

Recycler les espaces

Recycler plutôt que s'étendre

Penser la fin de la ville

Convertir la fabrique de la ville



[app.klaxoon.com / GVSANB](https://app.klaxoon.com/GVSANB)

Klaxoon #1

Pensez vous qu'il y a des opportunités pour mettre en œuvre l'urbanisme circulaire dans votre territoire ?



<https://app.klaxoon.com/animate/meeting/GVSANB>



Atelier #1

Repérer les opportunités





Atelier #2

Lever les freins





[app.klaxoon.com / GVSANB](https://app.klaxoon.com/GVSANB)

Klaxoon #2

Quelle inspiration ou envie d'action vous à donné cet atelier ?
Résumer cet atelier en un mot ?



<https://app.klaxoon.com/animate/meeting/GVSANB>

Pour continuer...

Les rencontres territoriales des urbanistes
(1-2 Octobre à Lille)

La e-communauté en ligne du CNFPT :
Urbanisme et aménagement

Le groupe de travail Urbanisme de l'AITF

La newsletter de dixit.net
<http://news.dixit.net>



Sylvain Grisot

syg@dixit.net

06 209 209 95

www.dixit.net

dixit
.net