



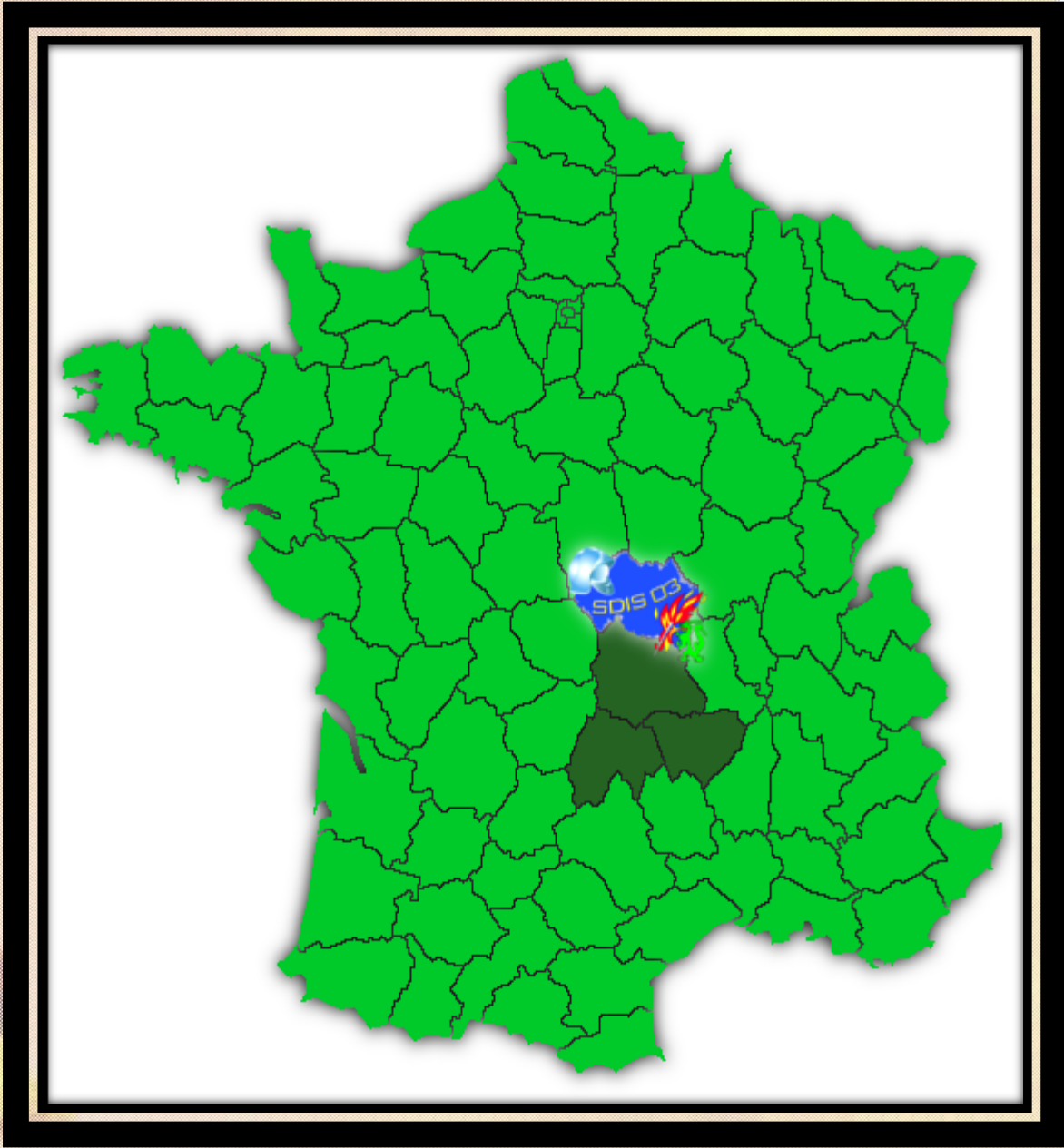
6ème rencontre territoriale de l'information géographique en SDIS



Florian ROBERT

– Responsable SIG –
SDIS 03







Le SDIS regroupe:

- 1 Etat-major
- 3 Centres de Secours Principaux
- 41 Centres d'Incendie et de Secours
- 20 Centres de Première Intervention

Les chiffres clés du département :

- 7 340 km² de superficie
- 320 communes
- 343 114 habitants





« Speed Popping »





Gestion des données DECI





Historique



Jusqu'en 2012

- gestion DECI via notre SIG (oracle).
- gestion par les groupements.
- réalisation des feuilles de tournée par les centres.
- double saisie des données.
- géolocalisation approximative (avant RGE).
- doublon.



Volonté du SDIS 03

- Fiabiliser notre base de données.
- Rendre la gestion homogène.
- Trouver une solution pour partager cette base avec des acteurs extérieurs (mairies, services des eaux, industriel...)
- Répondre au futur décret DECI.



Ce qui a été fait :

1- fiabiliser la base des PI/BI (2011/2012)

- acquisition d'une solution de relevé de terrain
- recrutement d'un agent (campagne de géolocalisation)
- sensibiliser les mairies
- (re)contact avec les services des eaux

2- acquisition d'un logiciel de gestion des points d'eau (fin 2012)

- CrPlus de la société ESCORT



Solution terrain

Tablette PC Trimble « Yuma »



- Processeur Intel Atom 1,6 GHz
- disque dur SSD de 32 Go (extension possible SD 32 Go)
- Connectivité sans fil intégrée : GPS, Wi-Fi, Bluetooth 2.0
- Clavier virtuel
- Autonomie (sup. 1j)
- Écran de 7 ''
- Récepteur GPS
- Norme IP 67*

GeoConcept 7.1
GCES (mode déconnecté)

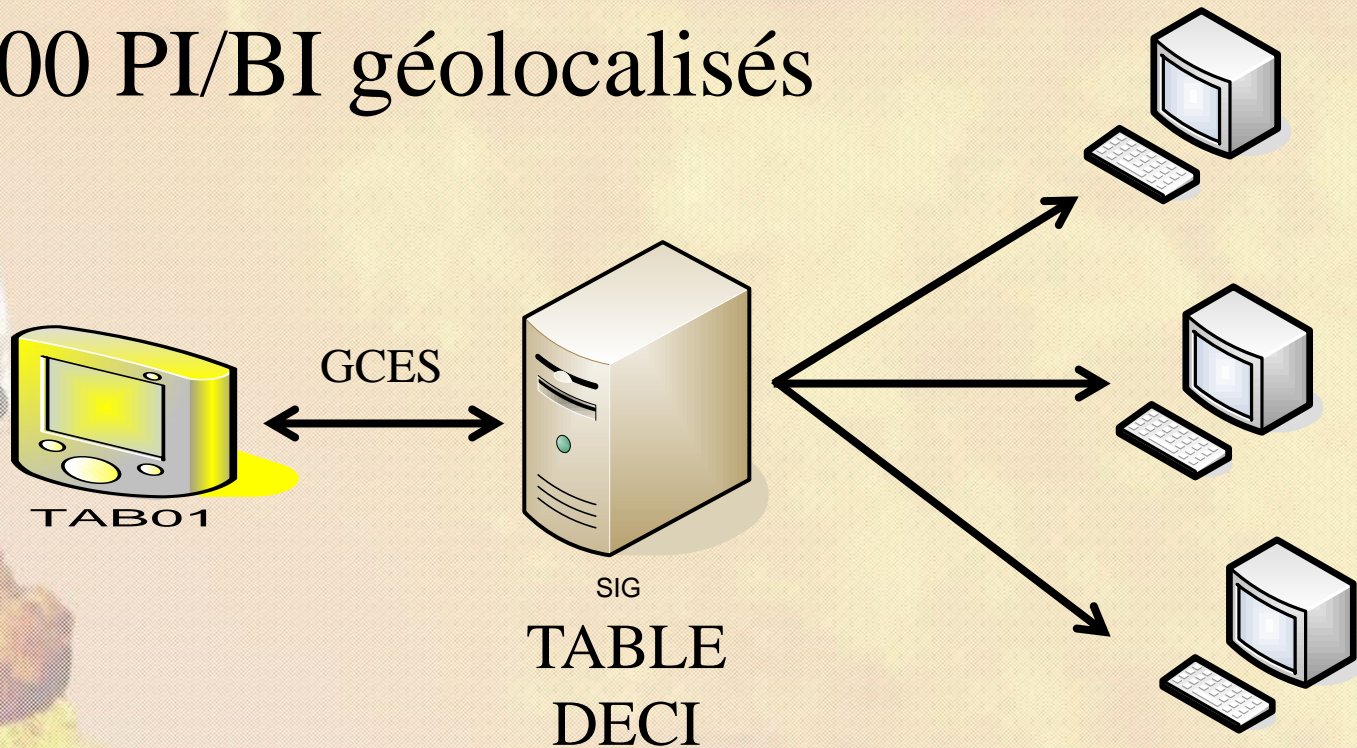


Agent

12 mois

320 mairies de rencontrées

7700 PI/BI géolocalisés



P
O
S
t
e
s

S
I
G



Logiciel CrPlus

- mode Win et Web.
- publipostage courrier.
- génération des fiches de tournée avec carto.
- mail automatique (indispo...)
- module cartographique.
- ETL.

option

- Export tournées sur solution mobile windows.

Fiche d'un point d'eau

Implantation <Voie publique>
 Commune MOULINS
 Sous-commune <Aucun>
 C.I.S. MOULINS TREVOL



État Anomalies Accès Visite

Fermer

2 / 211

Nouveau

Modifier

Supprimer

N° dans la voie Voie

Route de Montilly

Visualisation année

Précision d'adresse

Devant le stand de tir

N° 03190-00002

Type PI 100

Famille Hydrants

Genre Poteaux

- Situation
- Ressources
- État**
- Localisation (1)
- Documents

Anomalie(s) répertoriée(s)

- 1.1.01 Visibilité et/ou accès difficile
- 1.1.06 Autre anomalie d'accès
- 1.2.01 Inaccessible
- 1.2.02 Fermé à clé
- 1.2.03 Introuvable
- 2.1.01 Bouchon(s) H.S. ou manquant(s)
- 2.1.02 Capot détérioré ou manquant
- 2.1.03 Chaînette cassée ou manquante
- 2.1.04 Couleur non réglementaire
- 2.1.05 A repeindre
- 2.1.07 Fuite(s) presse étoupe
- 2.1.08 Joint(s) H.S. ou manquant
- 2.2.01 Corps de l'hydrant H.S.
- 2.2.03 Demi-raccord H.S.
- 2.2.04 Fuite(s) importante(s)
- 2.2.08 Ouverture couv./capot impossible
- 3.1.02 Manoeuvre difficile
- 3.1.04 Vidange H.S.
- 3.1.05 Autre anomalie de manoeuvre
- 3.2.01 Carré de manuvre H.S.
- 3.2.03 Manoeuvre impossible
- 3.2.04 Non alimenté
- 3.2.05 Vanne d'alim. ou bouche à clé H.S.
- 5.1.10 Débit hydrant insuffisant
- 9.9.99

Etat du point d'eau

Avec anomalies En service
 Non conforme Indisponible

Indisponibilité du [] au []

Autres anomalies

[]

Observations

aucun bouchon

Commentaire général

[]

Mis à jour le 13/08/2013

par DUBREUIL Angélique



Couches

- Photographies ...
- Cartes IGN

Outils

- Monde
- Pays
- Dépt.
- Ville
- Rue
- Maison

Géoportail

Zoom

- 4x
- 2x
- 1x
- 1/2x
- 1/4x

- PENA
- En projet
- Hydrants
- Indisponibilité
- Stricte
- Archivés

Informations Tournées Légende

Bouche

En projet	Normal	Non Conforme	Indisponible	Archivé

Poteau

En projet	Normal	Non Conforme	Indisponible	Archivé

Réserve naturelle

En projet	Normal	Non Conforme	Indisponible	Archivé

Réserve artificielle

En projet	Normal	Non Conforme	Indisponible	Archivé

- Affichage rayons
- Affichage flèche



2013 C.I.S. MOULINS

Implantation <Voie Publique>

Commune <Toutes>

Sous-commune <Aucun>

Description

Tournées

Toutes

Non Planifiées 0

Planifiées 19 47,5 %

Réalisées 21 52,5 %

Contrôlées 0

Validées 0

Prévue(s)

du

au

Réalisée(s)

du

au

Situation

Toutes

Sur mobile

Non exportées

Tournée

Toutes

Originelles

Indicées

Type

Toutes

Mesures

Contrôles

40 tournée(s)

Fermer

Nouvelle tournée Gérer

Envoyer / Recevoir

Supprimer

Tournées, Points d'eau **Situation**

C.I.S.		Nombres		Non planifiées		Planifiées non réalisées		Réalisées		Contrôlées		Validées	
Implantation	Commune	Tournées	PEI	Tournées	PEI	Tournées	PEI	Tournées	PEI	Tournées	PEI	Tournées	PEI
MOULINS													
Voie publique	AVERMES	5	124					100,0 %	100,0 %				
Voie publique	BRESSOLLES	1	16					100,0 %	100,0 %				
Voie publique	CHEZY	1	5					100,0 %	100,0 %				
Voie publique	GENNETINES	2	27					100,0 %	100,0 %				
Voie publique	LUSIGNY	4	53			100,0 %	100,0 %						
Voie publique	MONTBEUGNY	1	20					100,0 %	100,0 %				
Voie publique	MONTILLY	1	11					100,0 %	100,0 %				
Voie publique	MOULINS	9	215					100,0 %	100,0 %				
Voie publique	NEUVY	1	33					100,0 %	100,0 %				
Voie publique	TOULON SUR ALLIER	4	59			100,0 %	100,0 %						
Voie publique	YZEURE	11	270			100,0 %	100,0 %						
Totaux MOULINS		40	833	0	0	19	382	21	451	0	0	0	0
						47,5 %	45,8 %	52,5 %	54,1 %				



Publications

Publications par lot

Destinataire *

- Commune
- C.I.S.
- Société des eaux
- Etablissement

C.I.S.

<Tous>

Implantation

<Voie Publique>

Commune

<Toutes>

Société des eaux

<Toutes>

Publication *

Liste des PEI

Planning de tourn

Statut

- Tous
- Implantés et en projet
- Implantés
- En projet
- Archivés

Etat

- Tous
- En service
- Indisponible

Anomalies

- Tous
- Sans
- Avec

Conformité

- Tous
- Oui
- Non

Visite autorisée

- Tous
- Oui
- Non

Accessibilité

- Tous
- Oui
- Non

Format

- Liste
- Résultat hydro vierge
- Résultat

Editer

- Hydrants
- PENA

Editer

- Débits
- Pressions

Production du fichier d'adresses de publipostage

- Oui

Fichier d'adre

Editeur RTF - Courrier Liste

Fichier Insertion Outil

Trebuchet M5 8



SERVICE DÉPARTEMENTAL
D'INCENDIE ET DE SECOURS DE L'AL

{Contact}

{Adresse1}

{Adresse2}

{CodePos} {Ville}

Groupement SUD

Service Prévision

Affaire suivie par : Lieutenant Patrick BOUCHEIX

Nos Réf. : PRS /PB/ SL/ n°

Vichy, le {DateDuJour}

Objet : Reconnaissance opérationnelle des hydrants et des points d'eau naturels.

P. I. : Tableau récapitulatif des points d'eau présentant des anomalies.

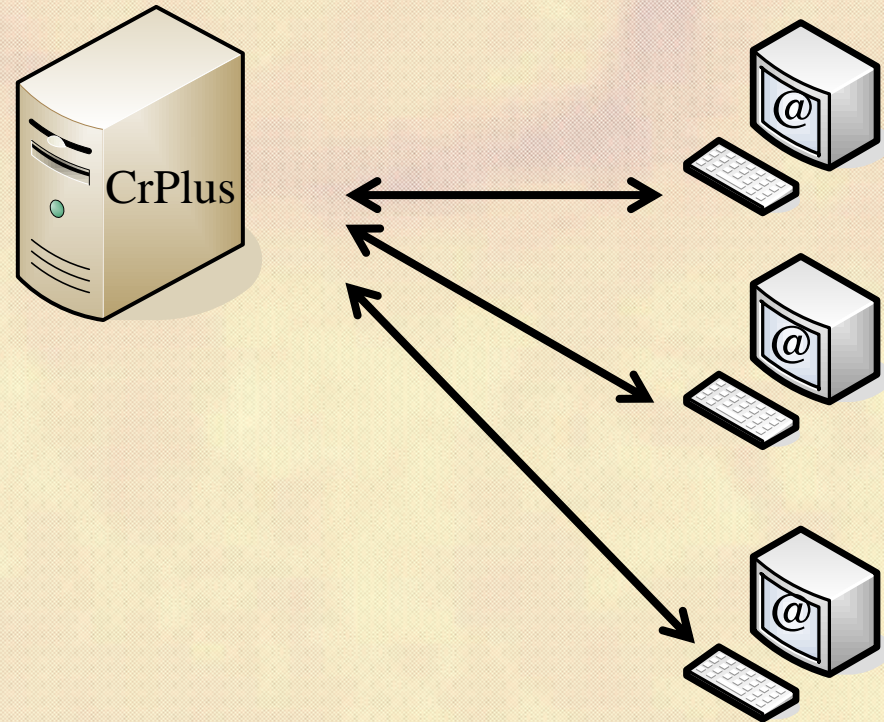
Je vous informe que, suite à la reconnaissance opérationnelle des hydrants et points d'eau naturels /artificiels réalisée sur votre commune, un certain nombre de dysfonctionnements ont été constatés.

Aussi, j'ai l'honneur de vous faire parvenir, ci-joint, un état relatif des anomalies constatées lors de ces contrôles. Il m'apparaît en effet opportun d'attirer votre attention sur la nécessité de remettre en état ces points d'eau afin de pouvoir compter pleinement sur eux en cas de sinistre.

Je vous en souhaite bonne réception.

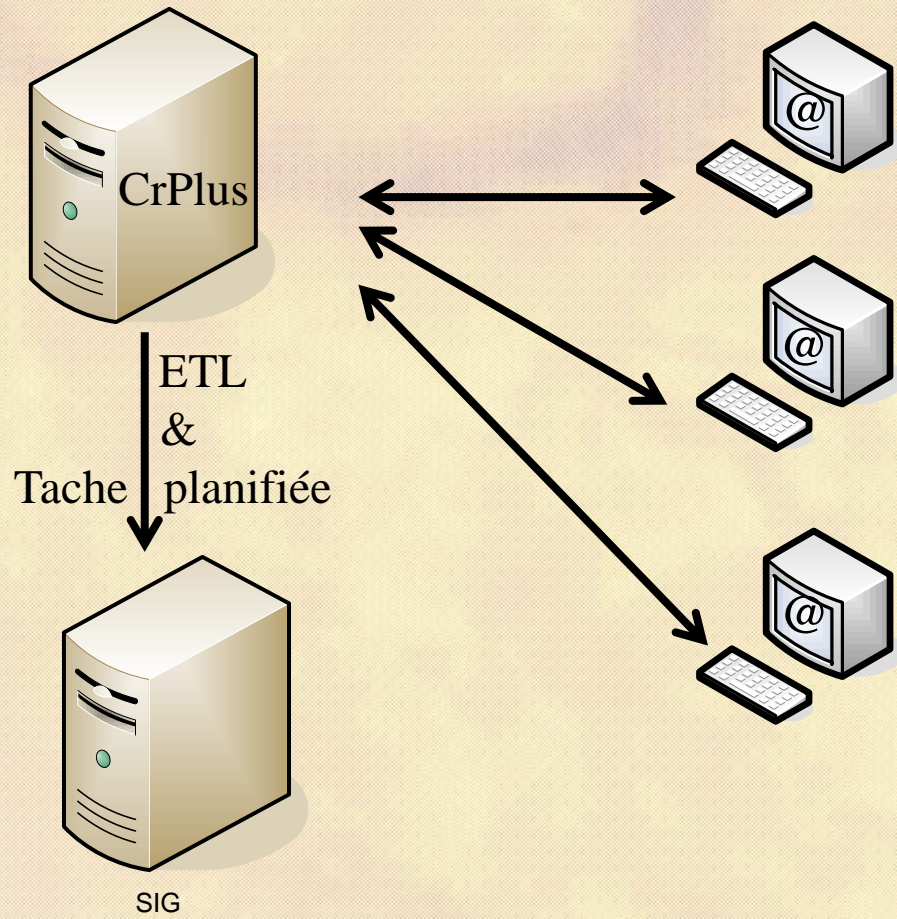


Logiciel CrPlus et le SIG





Logiciel CrPlus et le SIG

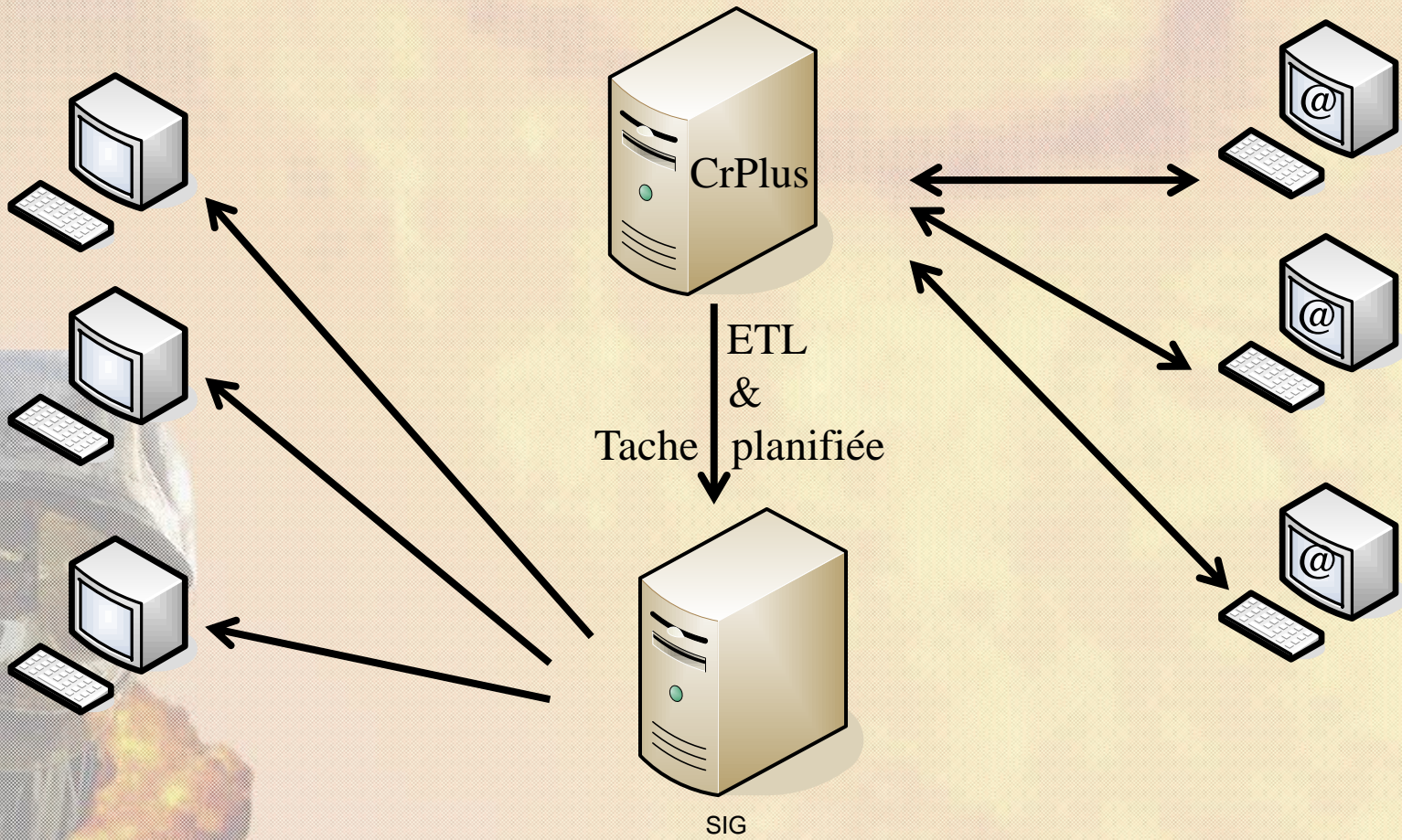




Logiciel CrPlus et le SIG

P
o
s
t
e
s

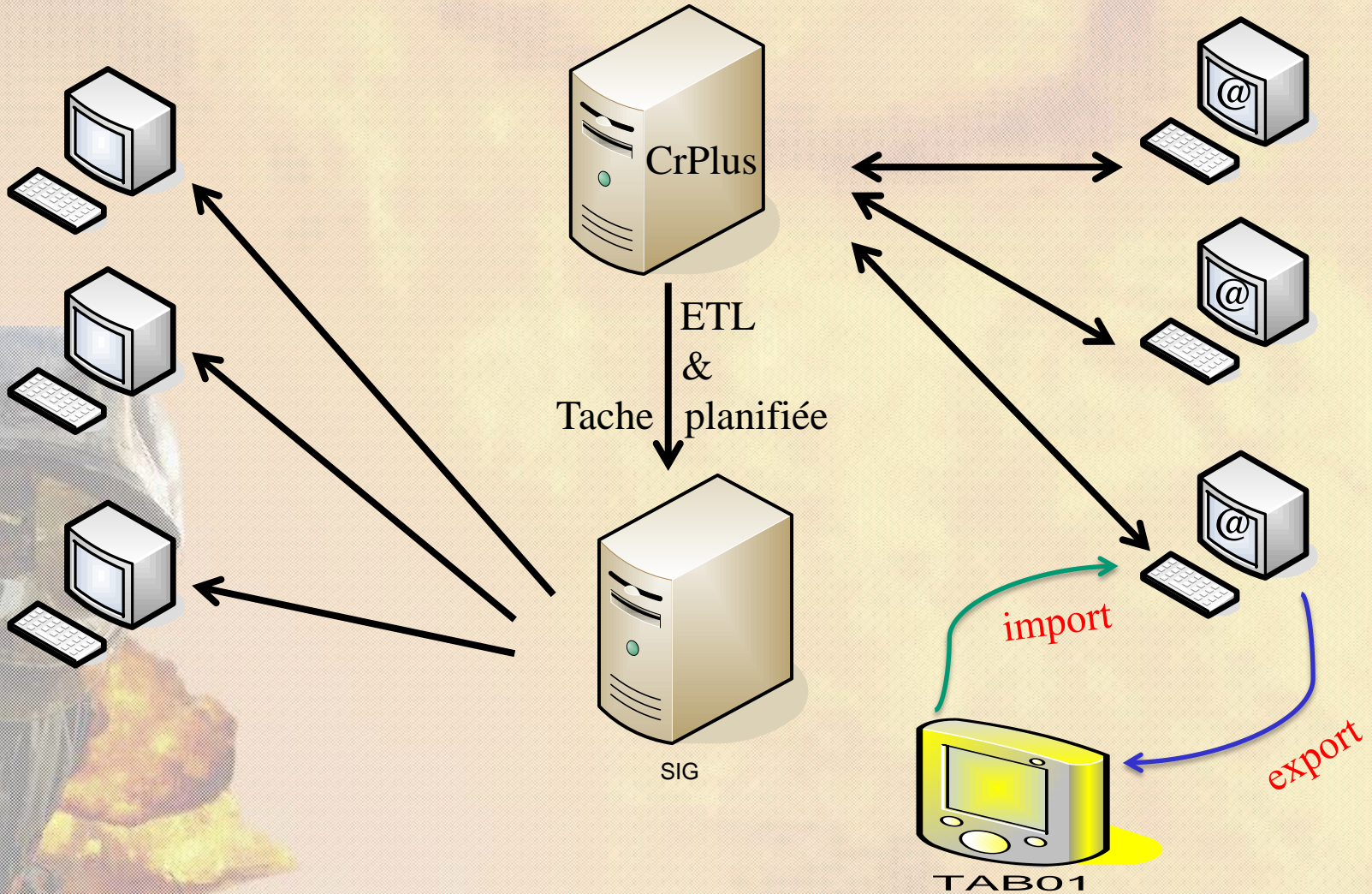
S
I
G





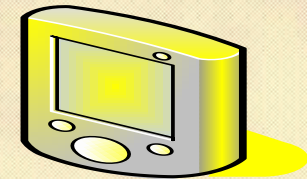
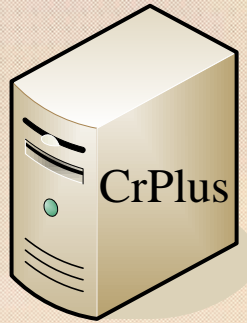
Logiciel CrPlus et le SIG

P
O
S
T
E
S
S
I
G





Logiciel CrPlus et le SIG



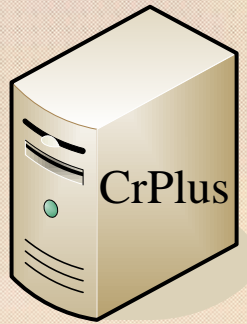
TAB01

Solution Win

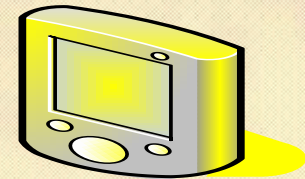




Logiciel CrPlus et le SIG



export

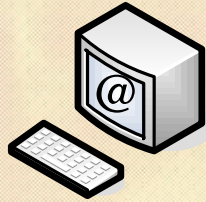
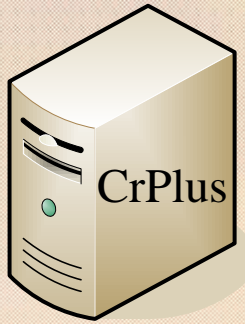


TAB01

Solution Win



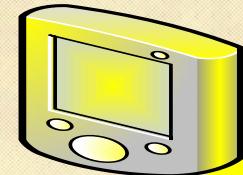
Logiciel CrPlus et le SIG



export



Données de la tournée
+
application Cr+

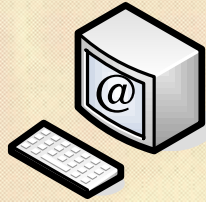
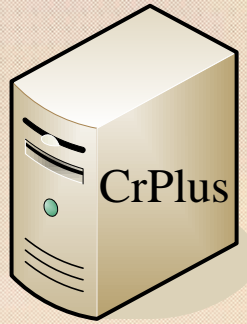


TAB01

Solution Win



Logiciel CrPlus et le SIG



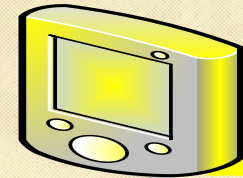
export



import



Données de la tournée
+
application Cr+



TAB01

Solution Win



Question?





Merci !

