



Jeudi 2 avril

Découvrir Data.Subvention: comprendre, utiliser et partager les données de subventions



Sommaire

Introduction

Tour de table

Présentation

Data.Subvention : un service numérique public qui rassemble les informations sur les associations

Échanges de données

Comment contribuer au partage des données entre administrations

Conclusion

Comment faire connaître Data.Subvention autour de vous

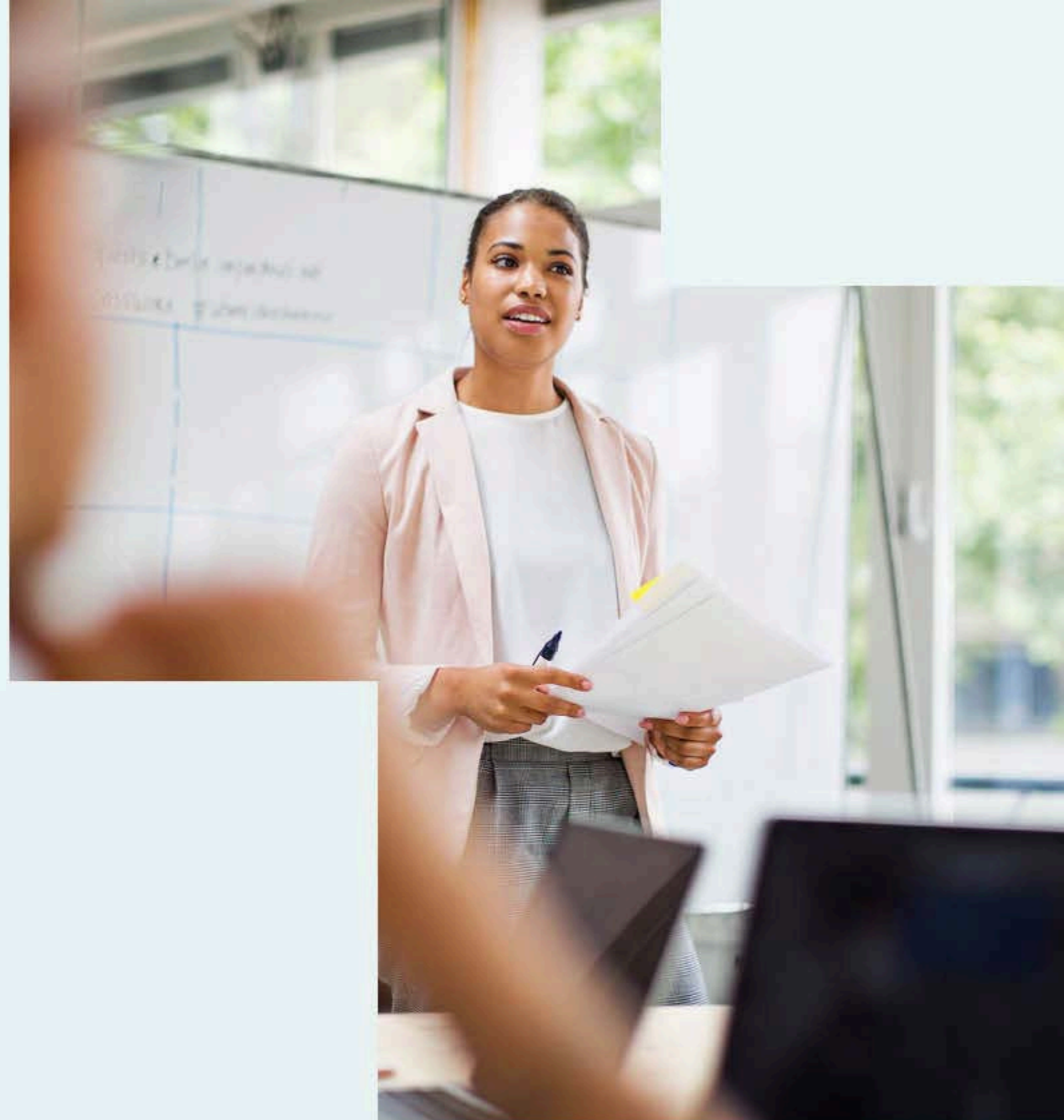


Introduction



2

Tour de table



Pour quel type de collectivité travaillez-vous ?

- A - Conseil régional
- B - Conseil départemental
- C - Métropole
- D - EPCI
- E - Commune de plus de 100 000 habitants
- D - Commune entre 100 000 et 50 000 habitants
- E – Commune entre 50 000 et 3500 habitants
- F - Commune de moins de 3500 habitants

Quelle est votre fonction ?

- A - Gestionnaire administratif
- B - Expert métier
- C - Chef de service
- D - Inspecteur / Contrôleur
- E - Autre

Connaissez-vous Data.Subvention ?

- A - Pas du tout
- B - J'en ai déjà entendu parler
- C - Je l'utilise

3

Présentation de Data.Subvention

Rassembler les informations sur les associations et leurs subventions pour simplifier la vie des associations et des agents publics



Les origines de Data.Subvention

L'absence de vision commune sur les subventions entre services publics

La gestion des demandes de subventions est de plus en plus dématérialisée, mais il existe peu d'interconnexion entre ces nouveaux outils métiers.

Cette absence de vision partagée entre services publics sur les subventions et les données administratives des associations induit :

- Une **répétition du partage des informations** pour les associations allant à l'encontre du principe du « dites-le nous une fois »,
- Un **manque de visibilité** pour les agents publics dans le pilotage, l'attribution et la coordination des subventions associatives

Perte de temps importante, au quotidien,
pour les agents publics et les associations

Les origines de Data.Subvention

Un projet numérique pour répondre à ce besoin de vision commune

Data.Subvention, c'est :

- Un service numérique de la [DJEPVA \(Direction de la Jeunesse de l'Education Populaire et de la Vie Associative\)](#),
- incubé par la [DINUM \(Direction Interministérielle du Numérique\)](#) dans le cadre du programme
- né d'une commande du cabinet du Premier Ministre et mis en ligne en avril 2022

Un service numérique public, ouvert à tous les agents publics pour leur faire gagner du temps dans leurs missions auprès des associations.

Data.Subvention

≠ 3.3[≠]

Qu'est-ce que c'est concrètement ?

Collecte des données via une API...

Les données les plus qualitatives et actualisées possible sur :

- les informations administratives des associations,
- leurs demandes de subventions déposées,
- et les subventions versées.

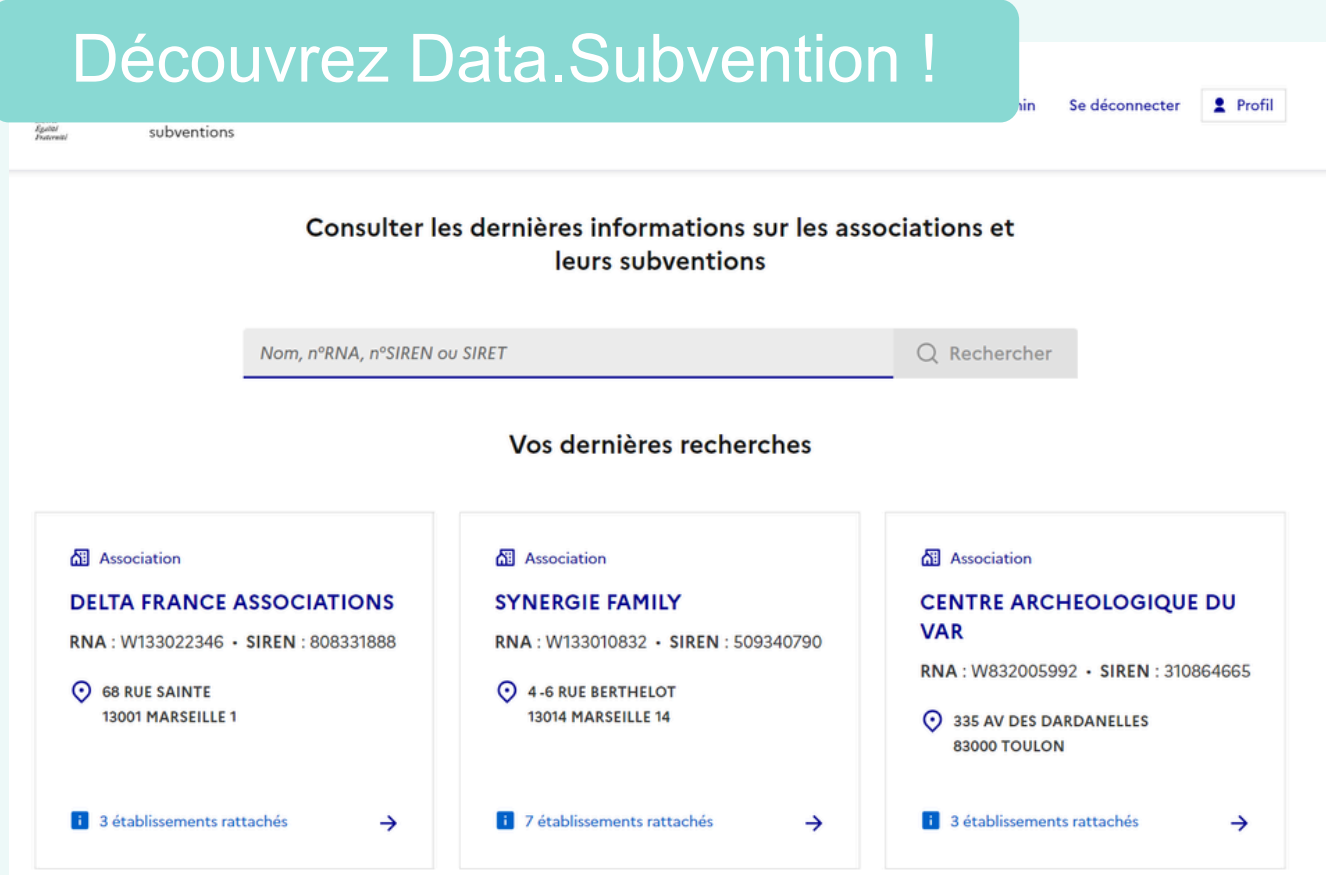
...et les repartage aux agents publics via un portail de consultation

Un outil co-constitue avec les agents publics (service de l'Etat, opérateurs et collectivités) qui propose :

- un accès individuel sécurisé pour chaque agent via ProConnect
- une solution facile d'utilisation, ergonomique et lisible,
- un complément aux outils métiers existants (outils d'instruction, comptables, ...)

Vous pouvez dès maintenant créer votre compte

Découvrez Data.Subvention !



subventions

Consulter les dernières informations sur les associations et leurs subventions

Nom, n°RNA, n°SIREN ou SIRET Rechercher

Vos dernières recherches

Association	Association	Association
DELTA FRANCE ASSOCIATIONS RNA : W133022346 • SIREN : 808331888 68 RUE SAINTE 13001 MARSEILLE 1 3 établissements rattachés	SYNERGIE FAMILY RNA : W133010832 • SIREN : 509340790 4-6 RUE BERTHELOT 13014 MARSEILLE 14 7 établissements rattachés	CENTRE ARCHEOLOGIQUE DU VAR RNA : W832005992 • SIREN : 310864665 335 AV DES DARDANELLES 83000 TOULON 3 établissements rattachés

Simplifier les missions des agents publics auprès des associations et leur permettre :

- d'éclairer les prises de décision dans l'attribution de subventions et d'agréments,
- de simplifier leurs recherches d'informations sur les associations,
- de faciliter les opérations de contrôle de santé financière et la rédaction de notes d'information.



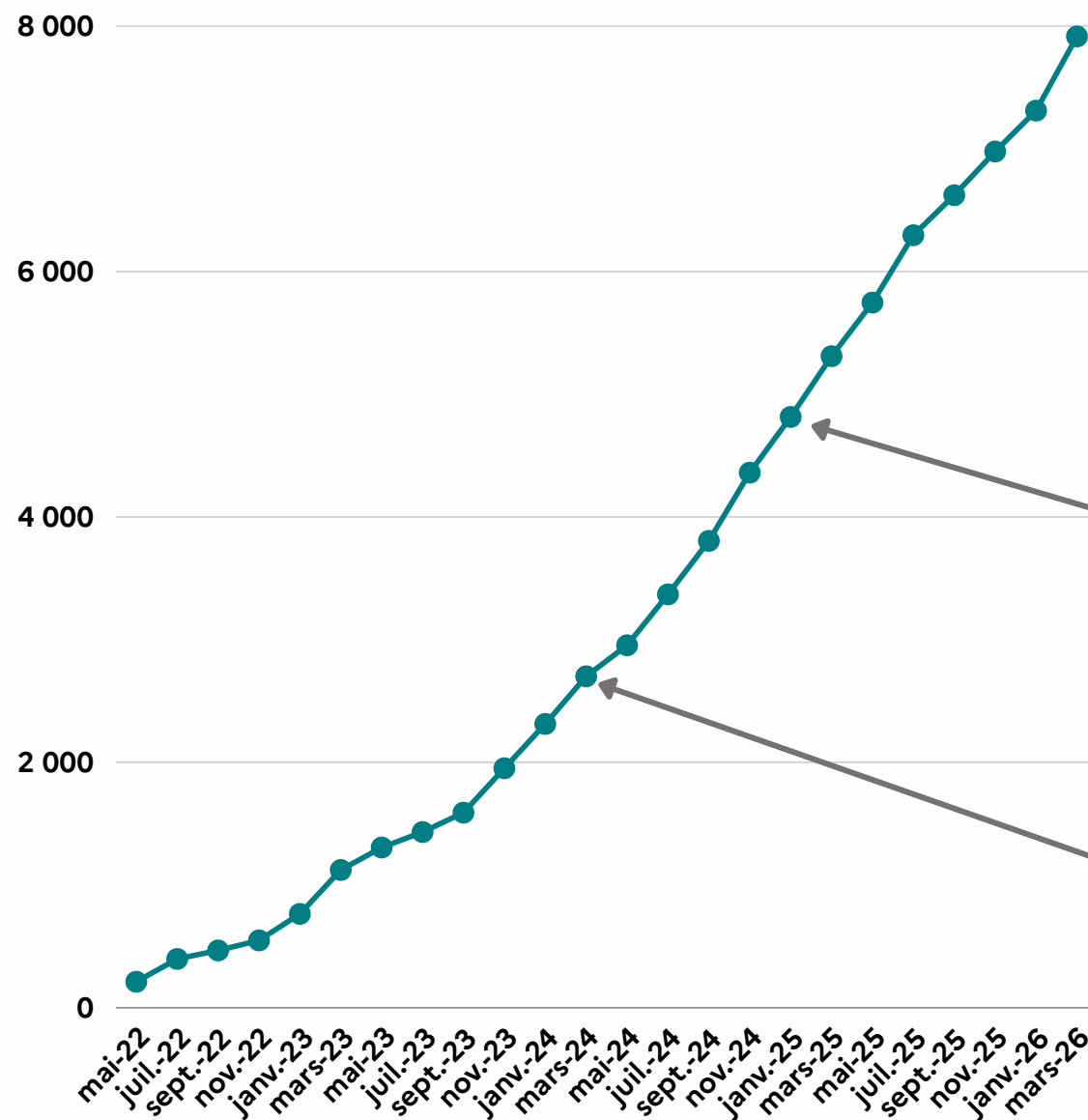
<https://app.datasubvention.beta.gouv.fr/auth/login>

Plus de 7 900 agents publics inscrits à Data.Subvention

≠ 3.5[≠]

Répartis dans les territoires et types d'administrations

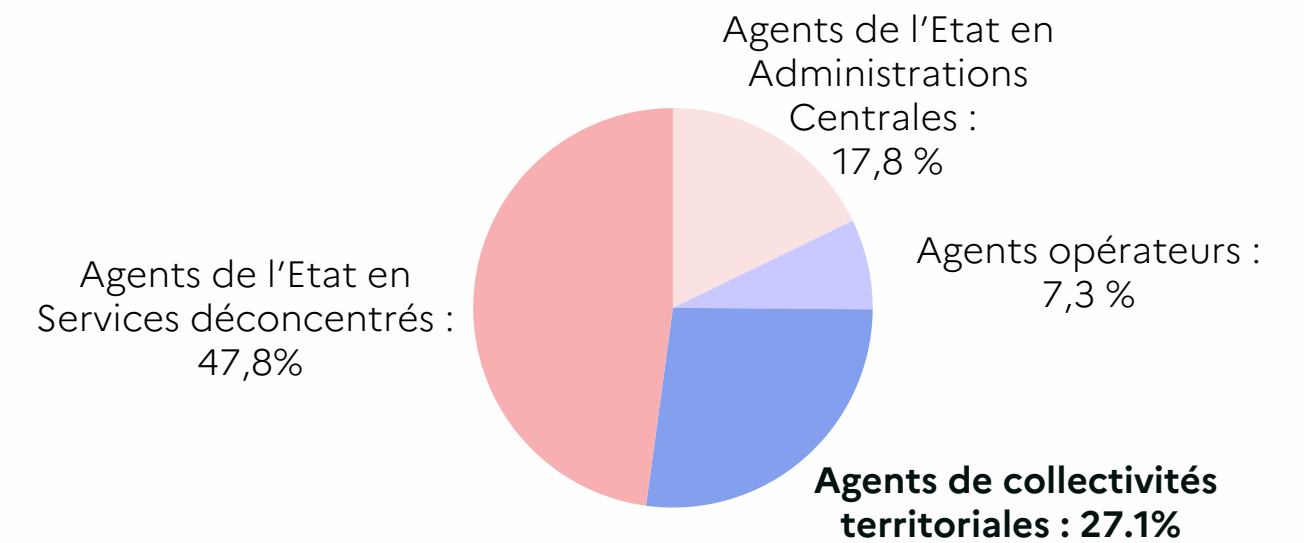
Nombre d'utilisateurs depuis la mise en service en avril 2022



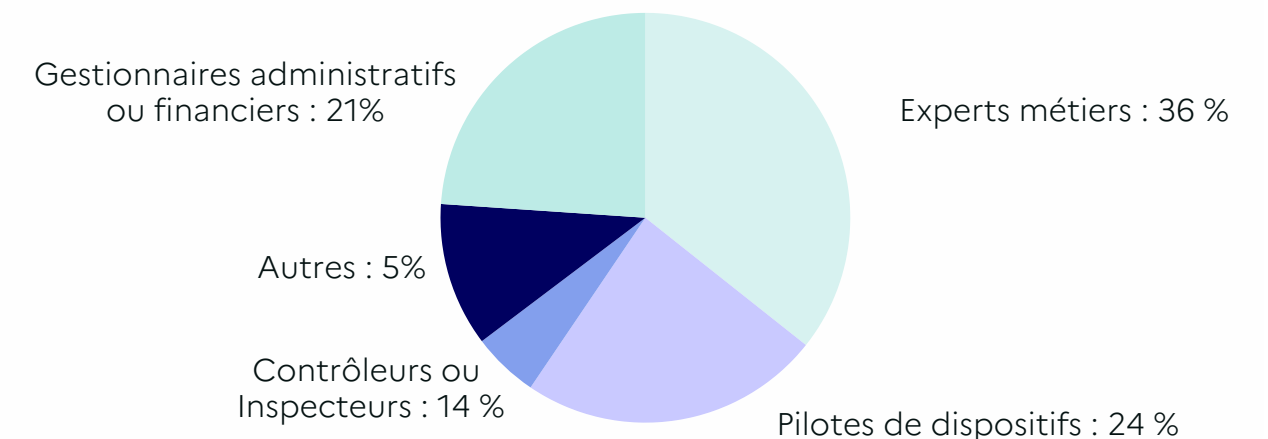
Janvier 2025 : début de la campagne d'intégration des données des collectivités

Mars 2024 : d'une mise à jour trimestrielle à une mise à jour hebdomadaire des données Chorus

Une part croissante des agents en collectivités



Une solution s'adressant à tous les profils métiers



Retour d'expérience de Chloë Péju

**Coordinatrice Maison des Associations
Direction Vie associative, Relations internationales & Tiers lieux**

Ville de Chambéry

À vous !

**Avez-vous des questions ?
Des retours d'expérience à nous partager ?**

4

Échange de données

Comment contribuer au partage des données entre administrations, et sous quel cadre légal



Un partage des données entre administrations

≠ 4.1[≠]

Encadré juridiquement

Le partage des données liées aux subventions attribuées par les administrations aux associations est encadré par :

- La Loi République Numérique de 2016, qui encadre le partage des données entre administrations
- Le Décret n° 2017-779 du 5 mai 2017 relatif à l'accès aux données essentielles des conventions de subvention, **applicable pour les communes supérieures à 3500 habitants**

1

Suivant le décret du 5 mai 2017, un **schéma unique de partage des données** de subventions (dit SCDL) est défini pour encadrer le partage des données entre administrations. Il vous est présenté sur cette page [data.gouv](#).

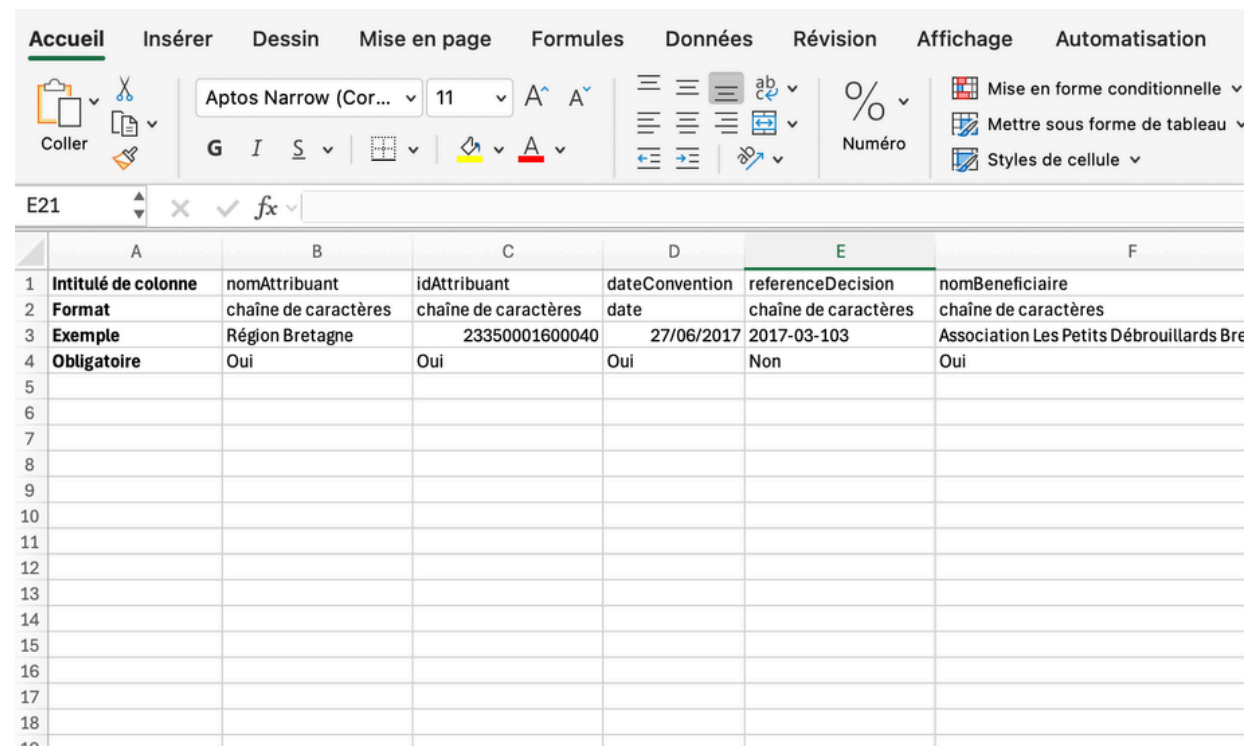
2

Le jeu de données ainsi produit est partagé par la collectivité ou l'opérateur sur data.gouv ou sur sa plateforme open data.

Le schéma “SCDL”

Un standard pour faciliter les échanges de données

Le schéma SCDL (Socle commun des données locales) permet de standardiser les données des subventions attribuées par une administration pour simplifier le partage et le réemploi de ces données.



	A	B	C	D	E	F
1	Intitulé de colonne	nomAttribuant	idAttribuant	dateConvention	referenceDecision	nomBeneficiaire
2	Format	chaîne de caractères	chaîne de caractères	date	chaîne de caractères	chaîne de caractères
3	Exemple	Région Bretagne	23350001600040	27/06/2017	2017-03-103	Association Les Petits Débrouillards Bre
4	Obligatoire	Oui	Oui	Oui	Non	Oui
5						
6						
7						
8						
9						
10						
11						
12						
13						
14						
15						
16						
17						
18						
19						

Gabarit téléchargeable

Il liste toutes les informations devant être partagées, certaines étant obligatoires et d'autres facultatives :

- Nom de l'administration attribuant ;
- SIRET de l'attribuant ;
- Montant attribué ;
- etc.

[Consulter la documentation sur data.gouv](#)

Un parcours de dépôt sur Data.Subvention

≠ 4.3[≠]

Pour vous accompagner dans l'intégration des données

- Comprendre le format SCDL
- Faire valider votre jeu de données
- Contribuer à l'enrichissement de Data.Subvention avec l'intégration immédiate de vos données



The screenshot shows the Data.Subvention website interface. At the top, there is a navigation bar with the French Republic logo, the site name 'Data.Subvention', and several utility links: 'Code source', 'Paramètres d'affichage', 'Déposer vos données SCDL', 'Admin', 'Se déconnecter', and 'Profil'. The main content area features a large heading: 'Bienvenue sur le parcours de dépôt de données de Data.Subvention'. Below this, a sub-heading reads 'Déposez vos données de subventions en toute simplicité'. A paragraph explains the goal: 'Contribuez à l'amélioration de la transparence et de la qualité des données publiques en partageant vos données de subventions au format SCDL. Notre parcours de dépôt vous accompagne pas à pas pour :'. A bulleted list follows: 'Vérifier la conformité de vos fichiers avec le format SCDL', 'Importer facilement vos données', and 'Suivre l'état de vos dépôts'. A call to action with a hand icon says 'Avant de commencer, nous vous recommandons de consulter [notre guide de préparation des fichiers](#)'. A final paragraph thanks the user: 'Merci pour votre contribution, qui permet d'améliorer la connaissance sur le financement public des associations et de faciliter la mutualisation des données entre administrations.' At the bottom right, there is a blue button labeled 'Débuter'.

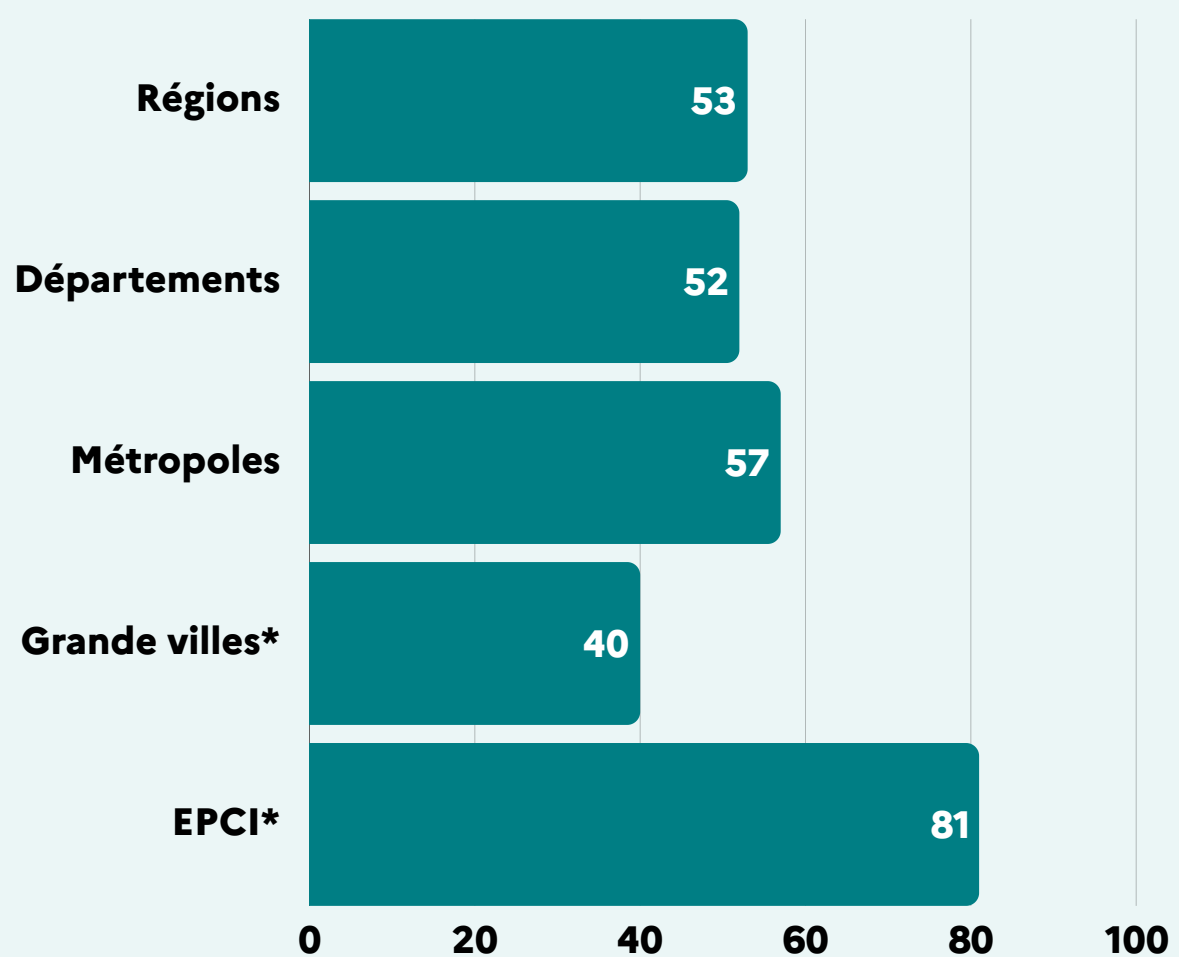
Nous proposons un webinaire pour accompagner les collectivités dans la création du SCDL.
Quand : le dernier jeudi du mois, à 14h30
[lien d'inscription](#)

Collectivités

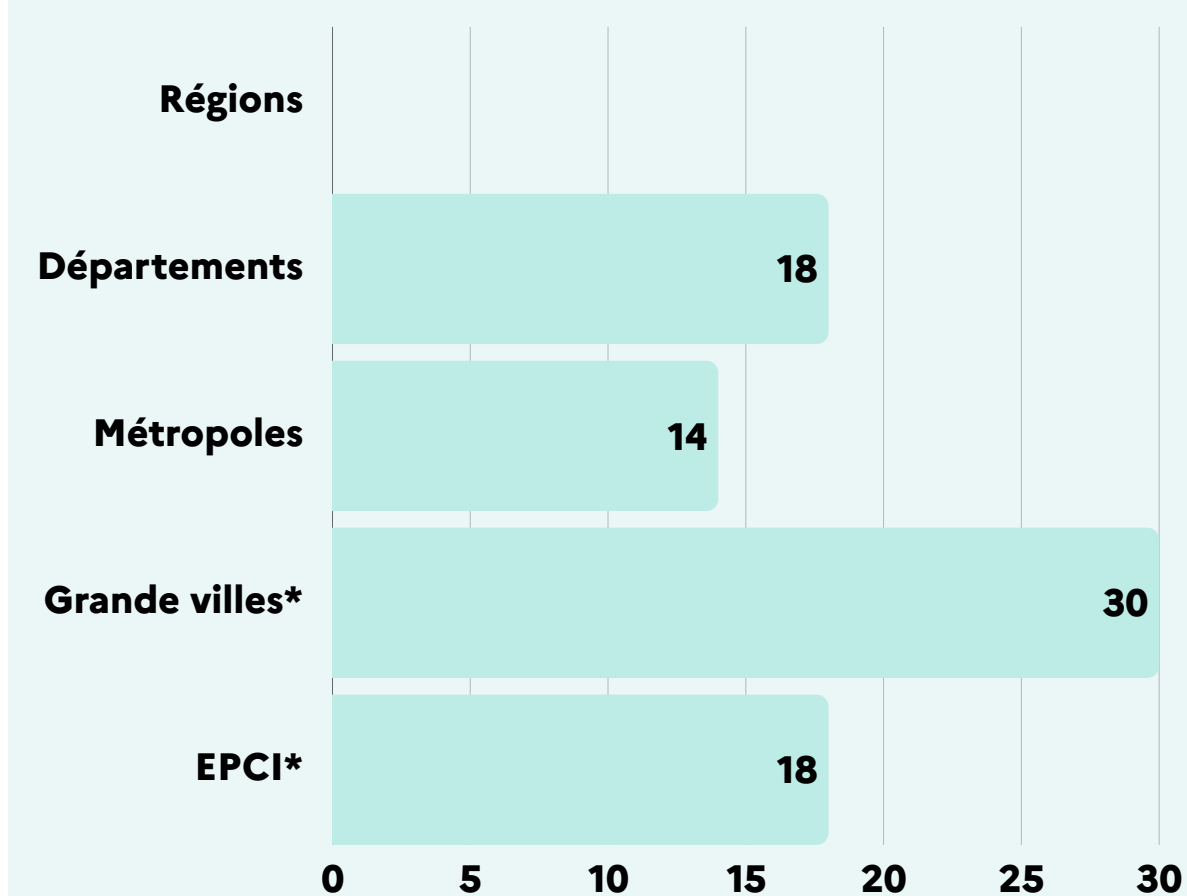
≠ 4.3[≠]

Des pratiques de publication des données très variables

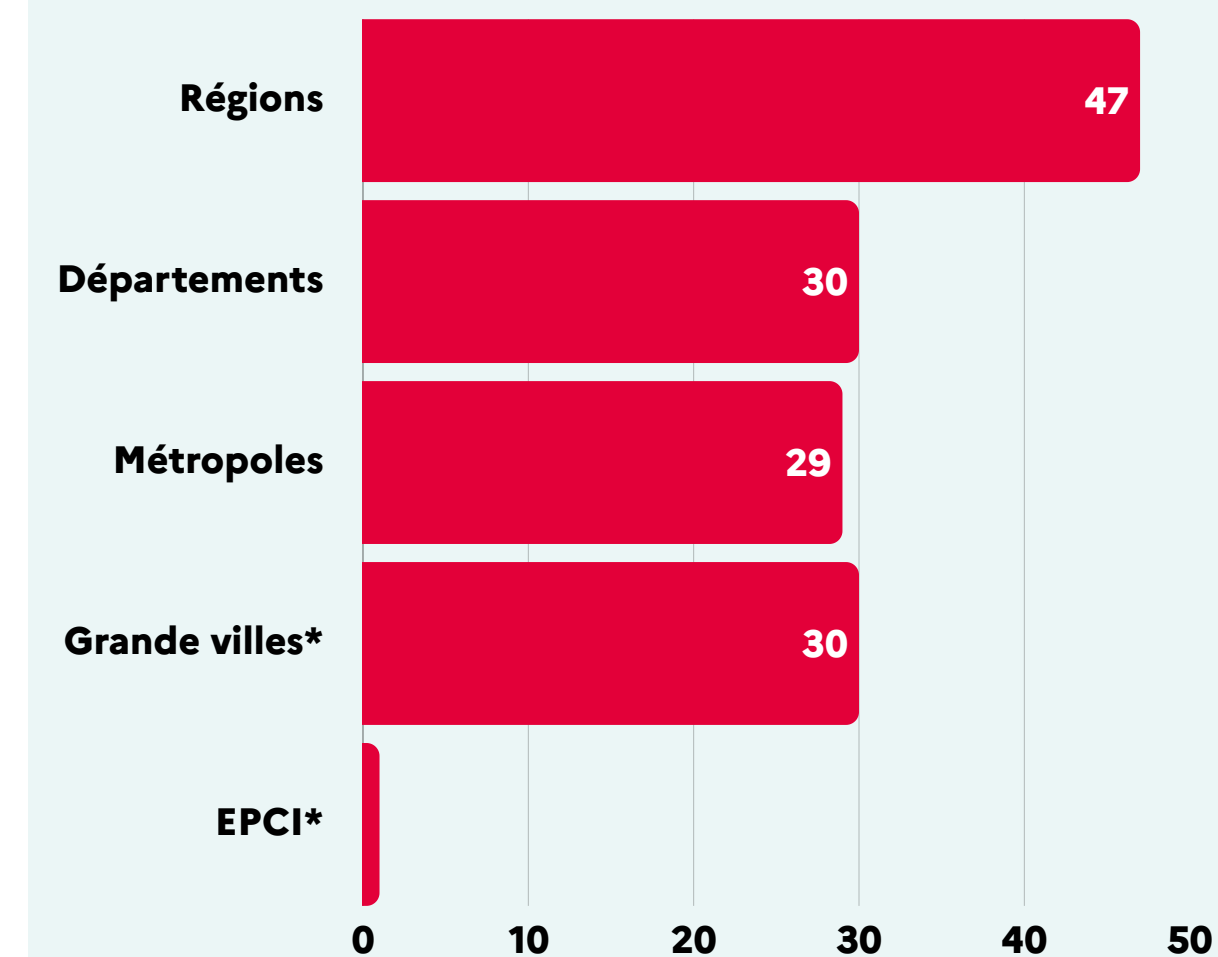
Collectivités ayant publié leurs jeux de données



Collectivités ayant publié des données au mauvais format



Collectivités dont les données sont intégrées



Les données des collectivités et EPCI disponibles sur Data.Subvention au 20 mars 2026

Retrouvez plus de détails dans notre page historique

Pour consulter les jeux de données originaux, vous pouvez cliquer sur “Périodes intégrées” de la ligne correspondante.

Au niveau régional		
Région	Périodes intégrées	Dont subventions inférieures à 23 000€
Auvergne-Rhône-Alpes	• <u>De 2022 à 2024</u>	OUI
Bourgogne-Franche-Comté	• <u>De 2019 à 2024</u>	OUI
Bretagne	• <u>De 2014 à 2024</u>	OUI
Centre-Val de Loire	• <u>De 2020 à 2023</u>	
Corse	• <u>2022</u>	
Grand-Est	• <u>De 2020 à 2023</u>	
Normandie	• <u>2023</u>	
Occitanie	• <u>De 2018 à 2024</u>	

Les données des collectivités et EPCI disponibles sur Data.Subvention au 20 mars 2026

Retrouvez plus de détails dans notre page historique

Pour consulter les jeux de données originaux, vous pouvez cliquer sur “Périodes intégrées” de la ligne correspondante.

Au niveau départemental		
Département	Périodes intégrées	Dont subventions inférieures à 23 000€
Alpes-de-Haute-Provence	• De 2020 à 2024	
Aude	• De 2018 à 2024	OUI
Charente	• De 2023 à 2024	OUI
Côtes d'Armor	• Entre 2015 et 2024	OUI
Deux-Sèvres	• De 2015 à janvier 2024	
Doubs	• De mars 2017 à 2024	
Finistère	• De 2018 à 2024	
Haute-Garonne	• Entre 2015 et septembre 2024	OUI
Hautes-Pyrénées	• De 2021 à 2024	
Hauts-de-Seine	• De 2018 à juillet 2024	
Haute-Loire	• 2017 à 2024	
Ille-et-Vilaine	• De 2021 à 2024	
Indre	• De 2017 à 2024	

Au niveau départemental		
Département	Périodes intégrées	Dont subventions inférieures à 23 000€
Isère	• Entre fin octobre 2023 et octobre 2024	
Loire	• De 2016 à 2018	
Lot	• De 2022 à 2023	OUI
Maine-et-Loire	• De 2017 à 2020	
Meurthe-et-Moselle	• De 2023 à août 2025	OUI
Morbihan	• De 2023 à 2024	OUI
Nièvre	• De 2018 à 2024	OUI
Oise	• De 2023 à 2024	OUI
Pyrénées-Orientales	• 2024	
Rhône	• 2024	OUI
Sarthe	• De 2019 à 2023	
Savoie	• De 2021 à 2023	
Somme	• De 2019 à 2024	
Yonne	• De 2019 à 2024	OUI

Les données des collectivités et EPCI disponibles sur Data.Subvention au 20 mars 2026

Retrouvez plus de détails dans notre page historique

Pour consulter les jeux de données originaux, vous pouvez cliquer sur "Périodes intégrées" de la ligne correspondante.

Au niveau des métropoles, communes et collectivités à statut particulier		
Nom	Périodes intégrées	Dont subventions inférieures à 23 000€
Métropole d'Aix-Marseille	• De 2018 à 2020	
Ville de Bordeaux	• De 2019 à 2024	OUI
Métropole de Bordeaux	• Entre mi-mars 2018 et fin août 2024	OUI
Clermont Auvergne Métropole	• De 2021 à 2023	
Métropole de Lille	• De 2015 à 2024	OUI
Métropole de Lyon	• De 2021 à 2023	OUI
Ville de Lyon	• De 2021 à 2023	OUI
Montpellier Méditerranée Métropole	• De 2023 à 2024	OUI

Au niveau des métropoles, communes et collectivités à statut particulier		
Nom	Périodes intégrées	Dont subventions inférieures à 23 000€
Commune de Montpellier	• De 2023 à 2024	OUI
Ville de Paris	• De 2013 à 2024	OUI
Ville de Chambéry	• De 2023 à 2024	OUI
Ville de Cannes	• De 2017 à juillet 2025	OUI
Commune d'Antibes	• De 2023 à 2024	OUI
Ville de Toulouse	• De 2022 à 2024	OUI
Toulouse Métropole	• De 2022 à 2024	OUI
Ville de Boulogne-Bilancourt	• De 2022 à janvier 2025	OUI
Ville de Poitiers	• De 2015 à 2024	OUI
Grand Poitiers Communauté Urbaine	• De 2015 à 2024	OUI

Retour d'expérience de Chloë Péju

**Coordinatrice Maison des Associations
Direction Vie associative, Relations internationales & Tiers lieux**

Ville de Chambéry

À vous !

**Avez-vous des questions ?
Des retours d'expérience à nous partager ?**

5

Conclusion

**Comment faire connaître Data.Subvention
autour de vous**



Ce qu'il faut retenir

≠ 5.1[≠]

Data.Subvention : un double impact pour les collectivités territoriales

Simplification de la vie des agents et des associations...

... par l'utilisation de la plateforme

1

- Accès simplifié aux informations administratives
- Consultation des subventions attribuées aux associations
- Aide à la conduite des politiques associatives

Acculturation au partage de la donnée publique...

... par le parcours de dépôt

2

- Mise en conformité avec le décret du 5 mai 2017 et inscription dans la loi pour une République numérique
- Contribution à la transparence et à une meilleure qualité des données publiques
- Occasion d'un travail en interne sur la saisie et la compilation des données entre services

Comment nous aider

≠ 5.2[≠]

3 actions simples



1. Faire connaître Data.Subvention auprès de votre service

En vous appuyant sur votre
Correspondant Data.Subvention
(Sydney ou Alix),

Organiser une présentation en
réunion de service

Comment nous aider

≠ 5.2[≠]

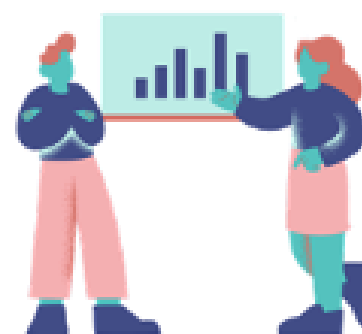
3 actions simples



1. Faire connaître Data.Subvention auprès de votre service

En vous appuyant sur votre Correspondant Data.Subvention (Sydney ou Alix),

Organiser une présentation en réunion de service



2. Diffuser des informations sur Data.Subvention

Partager des emails informatifs ou mentionner Data.Subvention en réunion de partenaires

Faire connaître à l'aide des outils de communication* mis à votre disposition par Data.Subvention

Comment nous aider

≠ 5.2[≠]

3 actions simples



1. Faire connaître Data.Subvention auprès de votre service

En vous appuyant sur votre Correspondant Data.Subvention (Sydney ou Alix),

Organiser une présentation en réunion de service



2. Diffuser des informations sur Data.Subvention

Partager des emails informatifs ou mentionner Data.Subvention en réunion de partenaires

Faire connaître à l'aide des outils de communication* mis à votre disposition par Data.Subvention



3. Contribuer à l'enrichissement des données

Permettre des mises en relation entre votre Correspondant Data.Subvention et les collectivités de votre territoire.

Un simple email, une transmission de coordonnées ou une mise en relation : tout est bon à prendre !

Le kit de communication Data.Subvention

Logo of the République Française and Data.Subvention. The website header includes navigation links: Accueil, Centre d'aide, Données, L'API, Infographies, Articles, Contact. A dropdown menu for 'Centre d'aide' is open, showing 'Premiers pas' and 'Kit de communication'. A search result for 'LIGUE DE PROTECTION DES OISEAUX' is visible, with a red arrow pointing from the 'Kit de communication' menu item to the search results.

Le service numérique qui rassemble les informations sur les associations et leurs subventions

[Découvrez le kit ici !](#)

L'email type
Bonjour,
La solution Data.Subvention (DJEPVA-DINUM) rassemble les informations sur les associations, et offre une vision transverse entre services publics sur leurs subventions (demandées et payées), dans le but de simplifier la vie des associations et des agents publics.
Data.Subvention concourt ainsi au chantier "Simplifier la vie des associations" inscrit dans les politiques prioritaires du gouvernement en appliquant le principe du dit-le-nous une fois, et permet à un agent de gagner jusqu'à 8 min dans sa recherche d'informations par dossier de demande de subvention instruit.
Ouverte à tous les agents publics, Data.Subvention permet ainsi à un agent public de s'informer sur :
- les dernières informations et documents
- ses demandes de subventions déposées
- ses financements reçus de l'État.
Pour découvrir Data.Subvention, voici :
- Le lien vers le site Data.Subvention
- Le lien pour s'inscrire à Data.Subvention
- Le lien pour s'inscrire au webinaire de lancement.
L'équipe Data.Subvention se tient également à votre disposition au +33 4 51 22 01 35.
Très cordialement.

Data.Subvention
Rassembler les informations sur les associations et leurs subventions
Un service numérique DJEPVA-DINUM, co-construit avec les agents publics, qui collecte les données associatives ...
→ Dernières informations et documents administratifs et juridiques,
→ Demandes de subventions déposées,
→ Financements publics reçus.
... Et les partage à travers un portail de consultation web

Les éléments de langage pour présenter Data.Subvention
Vous souhaitez présenter Data.Subvention dans un courrier mais vous vous demandez quels termes employer ?
Chez Data.Subvention, nous présentons le service de la façon suivante :
"Data.Subvention est un projet développé par la DJEPVA avec l'appui de la DINUM ayant vocation à simplifier la vie des associations et des agents publics, à travers un portail de consultation web et une API."
"Complémentaire aux outils métiers, Data.Subvention souhaite permettre à tout agent public de : 1. Trouver en un seul lieu les subventions demandées par les associations et versées par les services publics, à travers un portail de consultation web et une API."

Merci pour votre écoute !