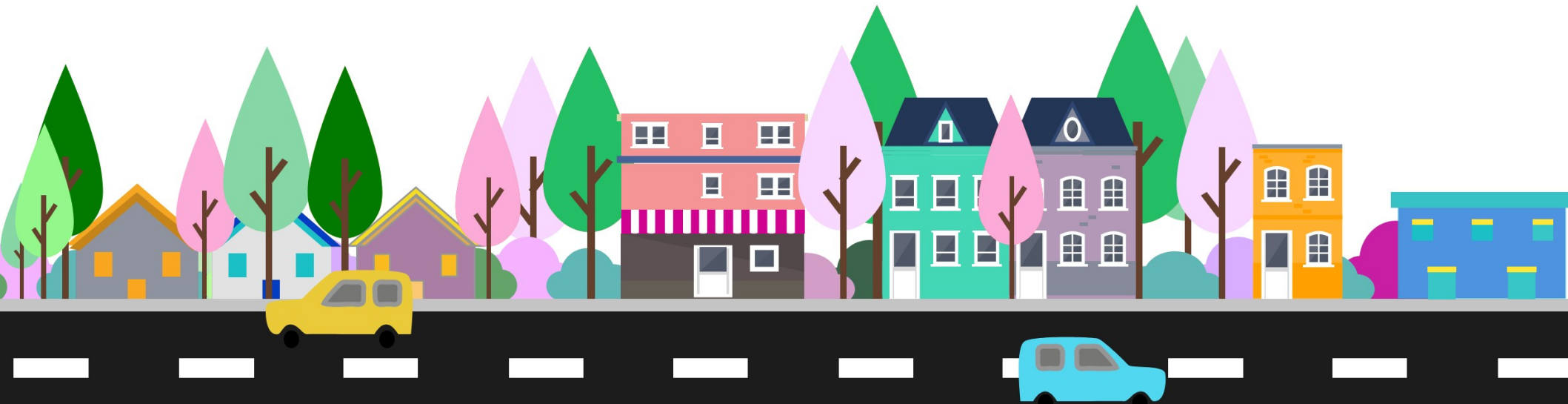
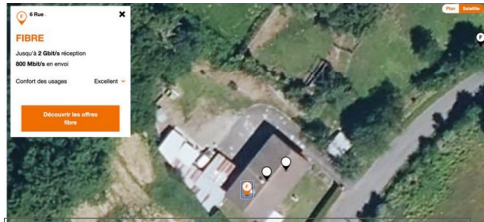


Atelier : Base Adresse Locale (BAL) et Base Adresse Nationale (BAN), comment optimiser les usages de la donnée : cas d'usage du REU

Rencontre de la citoyenneté 2025 – 13 & 14 Mars 2025



L'adresse : une donnée transverse à fort impact



Nous nous battons depuis 1 an pour pouvoir souscrire à l'offre fibre, sauf que nous ne pouvons pas ! Quand nous testons l'éligibilité depuis le site, notre adresse (n°4) est inconnue.



Vire. Erreur d'adressage : Roger Leherpeur aurait-il pu être sauvé ? « On a toujours un doute »

Les administrés concernés par cette modification tentent de faire leur changements d'adresses et reçoivent des refus de la part des administrations argumentant qu'ils ne voient pas les nouvelles adresses/rues... et demandant à la mairie de fournir des justificatifs d'adresse ..."

Pour le moment nous semblons être sur cette zone complètement désynchronisés entre les nouveaux noms de rues et numéros sur le terrain d'une part, et la poste / BAN / et autres administrations d'autre part."

(verbatim issus du support technique BAN)

✉ Enjeu : un référentiel unique pour l'adresse : la BAN

La réponse nationale : le référentiel BAN

 RÉPUBLIQUE
FRANÇAISE
*Liberté
Égalité
Fraternité*

data.gouv.fr

Un référentiel du Service Public de la Donnée

Un fort soutien
réglementaire

Open data (diffusion)

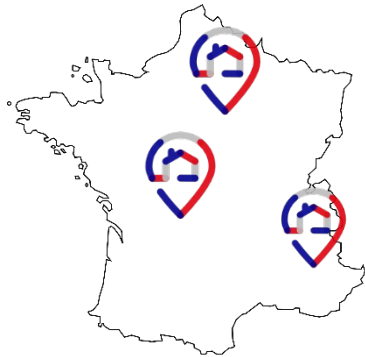
Loi 3DS pour la production

« **Service public de la donnée : des données sur lesquelles vous pouvez compter** »

- **Gage de fiabilité et pérennité**
- **Des engagements du producteur** sur des niveaux de performance et de disponibilité
- **Des garanties de qualité de la donnée**
 - un format standardisé,
 - une donnée qualifiée par le producteur (certification),
 - des contrôles d'intégrité lors de l'intégration,
 - des outils (en cours) permettant d'améliorer l'actualité des données

Dispositif BAN : la coordination nationale

Cycle de vie de l'adresse



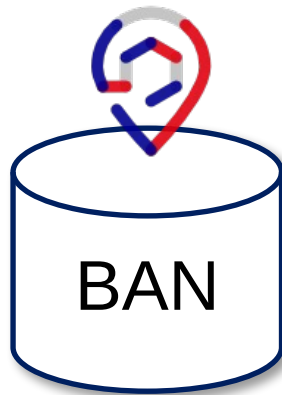
**Bases Adresses
Communales**



Contributions



Mes Adresses
Dépôt de fichiers
API de dépôt



Utilisations



API Adresse
Géocodeur csv
Fichiers csv
Flux carto



**Services
Publics**



Livraisons



Secours



Réseaux



**Cartographie
& Navigation**



Signalements (2025)

Communes couvertes

24 285



69% des 35 071 communes

Population couverte

53,5 millions



78% des 68,26 millions
d'habitants

Loi 3DS article 169

Ce qui change pour les communes



Commune au centre



Adressage de toutes les communes
Y compris celles < 2 000 habitants



Publication et mise à jour d'une BAL
Pour alimenter la BAN

Et en particulier :



Première fourniture de plaque de numéro

N'est plus obligatoire par la commune



Voies privées ouvertes à la circulation et lieux-dits



1er juin 2024
BAL pour toutes les communes
Abrogation décret DGFIP

Accompagnement des communes

Permettre aux communes d'exercer simplement leur compétence



Mes Adresses

Outil national Mes Adresses
gratuit très simple



Outils experts

Moissonnage
API de dépôt
Valdateur BAL



Ressources

Guides en ligne
Billets techniques
Infolettre mensuelle
FAQ



Formation

Webinaires les jeudis
(2 niveaux, hebdomadaires)
Vidéos tutoriels



Animation



Charte des communes
Forum des communes
E-communauté CNFPT



Animation

Charte des organismes
accompagnants les
communes
Événements mensuels
Forum des partenaires



Convaincre

Des *témoignages* d'élus et
d'agents pour rendre
l'adressage concret



Support

Un accompagnement au
quotidien
adresse@data.gouv.fr

Evolutions fonctionnelles BAN : un pilotage par les usages

Optimiser la réutilisation de la BAN



OPEN DATA

Levier réglementaire décisif

*Tout le monde
se sert...*



Connaissance des usages

pour comprendre le besoin

*mais "tout le
monde" c'est
qui ?*



Démarche « Adresse-lab » de co-construction de la BAN

- Animation du **collectif des utilisateurs de la BAN (400 mb)**
- Des jalons réguliers de rencontres, des partages d'expériences
- Des task-forces sur les différents sujets : GT Standard Adresse, ateliers signalement, identifiant et différentiel

Point fort : Des relais de référence dans les différentes communauté d'usages