



MINISTÈRE DU TRAVAIL, DE LA SANTÉ, DES SOLIDARITÉS ET DES FAMILLES

*Liberté
Égalité
Fraternité*

Télé-Service CertDc

Transmission électronique du volet administratif du
certificat de décès via le **HUB D'ÉCHANGE DE L'ÉTAT**

Sommaire



Les décès

Le télé-Service

La procédure d'abonnement



Données globales sur les décès

Évolution et répartition des décès*

de 531 162 en 2007 à

...**642 097**^p décès **en 2024** dont...



Évolution des Décès

- 613 409 en 2019
- 669 154 en 2020
- 661 734 en 2021
- 675 247 en 2022
- 638 229 en 2023

Les causes de décès

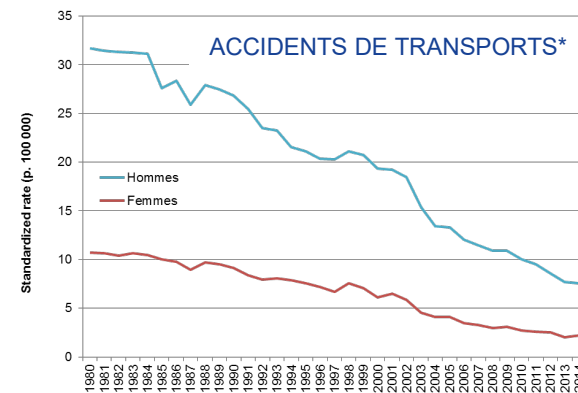
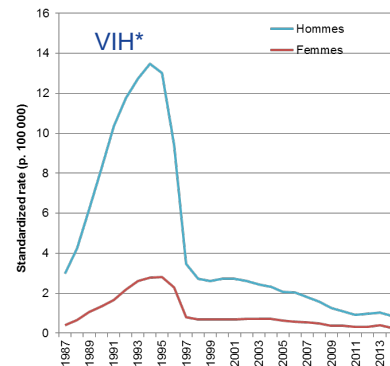
Importance pour la santé publique

Utiles pour :

- Hiérarchiser les priorités de santé publique
- Mettre en évidence les facteurs de variation nationaux et internationaux
- Participer à l'alerte sanitaire
- Évaluer les politiques de santé publique

Utilisées par :

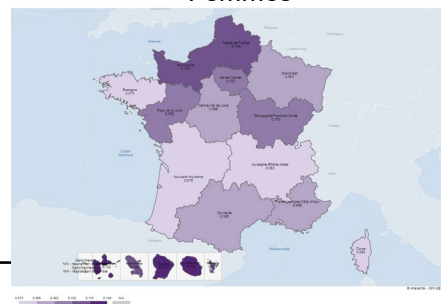
- Nombreux acteurs utilisent les données
- Organismes régionaux, nationaux et internationaux (ARS, OMS, Eurostat, Santé publique France...)
- Recherche (Inserm, SNDS...)



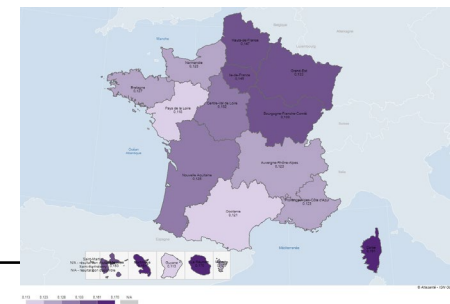
* Taux standardisés de mortalité

Maladies Cardiovasculaires – Décès < 65ans 2020

Femmes

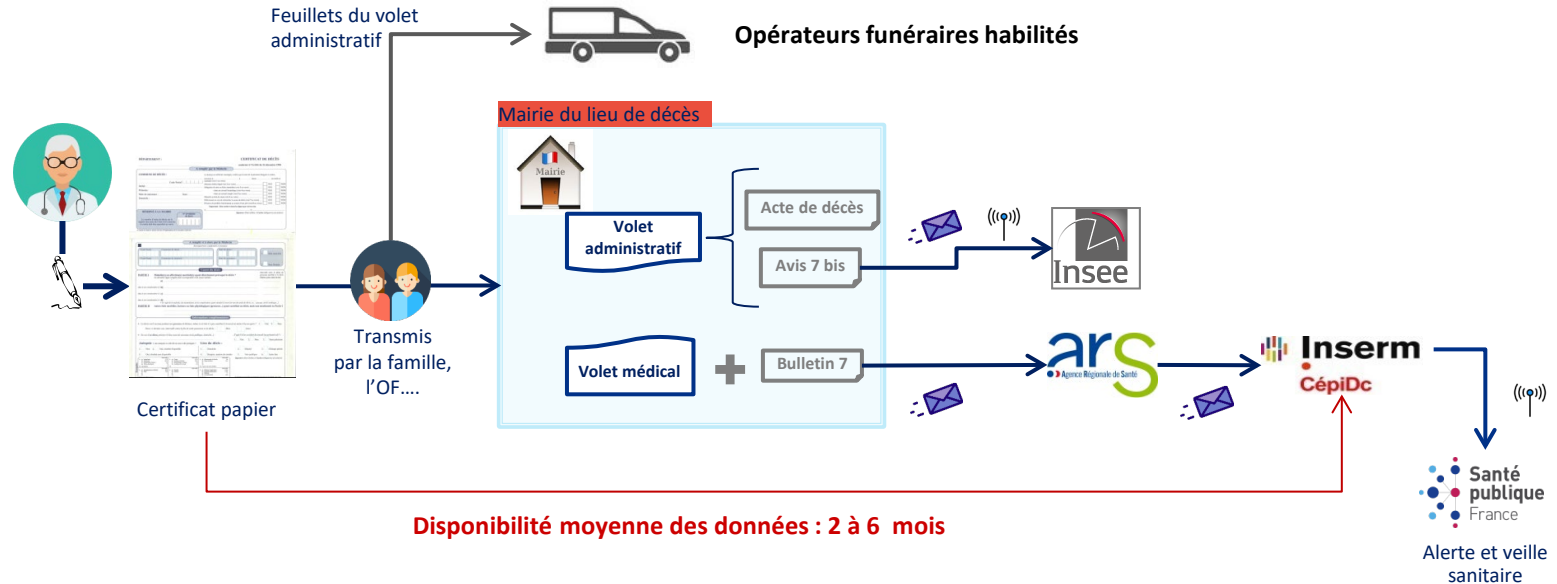


Hommes



Le circuit des certificats de décès

Au format papier



Légende :

Transmission par voie postale

Transmission électronique

Le circuit des certificats de décès

Au format électronique

Opérateurs funéraires habilités

Officiers de police judiciaire
(en cours)



CERTIFICAT DE DÉCÈS conforme à l'arrêté du 17 juillet 2017

VOLET ADMINISTRATIF À remplir par le médecin ayant constaté le décès

Prénoms et nom : _____

DATE DE DÉCÈS : _____

HEURE : _____

LIEN DE DÉCÈS : _____

CAUSE DE DÉCÈS : _____

Signature : _____

100%

Non

Mairie
abonnée ?

Oui

Impression par le PS



Mairie du lieu de décès
Transmission électronique

Acte de décès
Avis 7 bis



Volet administratif

Volet médical

VOLET MÉDICAL À remplir par le médecin ayant constaté le décès - Remplis par le médecin, confidentiel et obligatoire

Informations relatives au défunt

Causes du décès

Partie I : Maladie(s) ou affection(s) morbide(s) ayant directement provoqué le décès.

Partie II : Autres états morbides, facteurs ou états physiologiques (grossesse...) ayant contribué au décès, mais non mentionnés en Partie I.

Informations complémentaires

Lieu du décès

Mort naturelle

Circonstances apparentes du décès

Recherche de la cause du décès

Signature



Statistique des décès

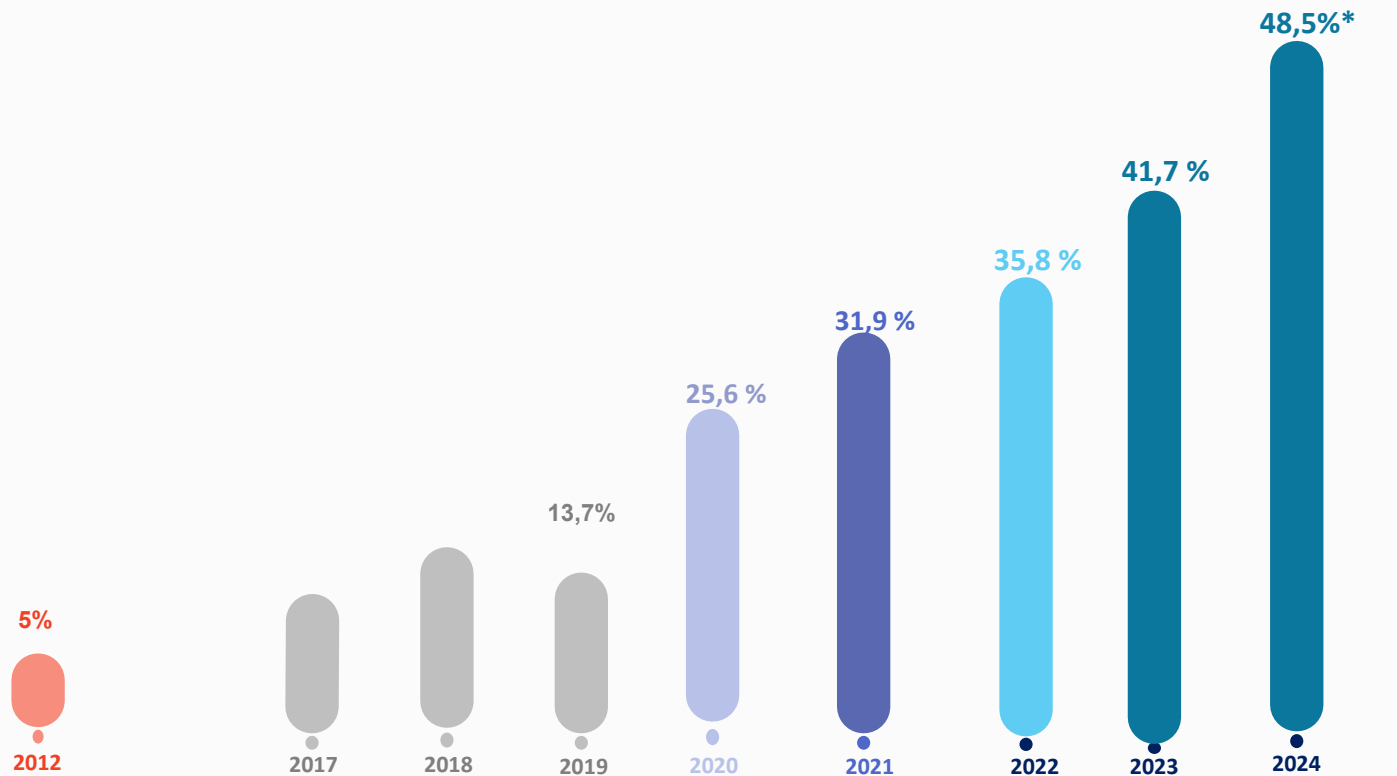
Alerte et veille
sanitaire



**Données
disponibles en
temps réel**

Quelques données sur les eDc

Évolution nationale du taux global de eDc



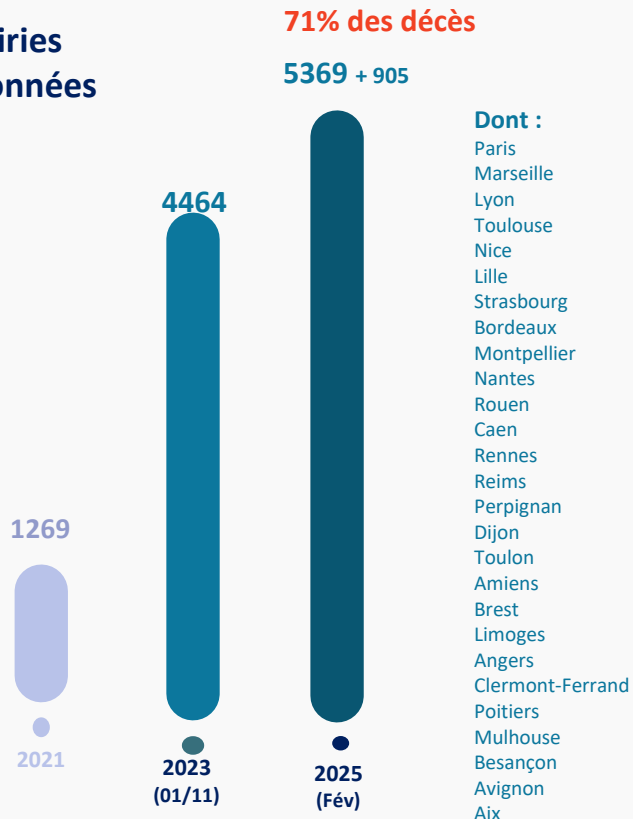
51,12% en novembre
51,30% en décembre*

* Sur la base de données de mortalité de décembre extrapolée par le CépiDc



Mairies abonnées à HubEE

Mairies abonnées



Cibles prioritaires

- Plusieurs campagnes d'emailing vers les communes cibles et les communes n'ayant pas finalisé leur abonnement HubEE (600 communes)
- Poursuite des webinaires de présentations organisés avec les associations départementales des MF et avec l'association Déclic (16 000 mairies)
- Présentations au prochain salon des maires (nov 2024)



LE TÉLÉ-SERVICE CERTDC

Les principes

Dématérialisation des certificats de décès :

- Transmission du certificat de décès réalisé par un médecin ou un infirmier (à titre expérimental) depuis l'application CertDc

Obligatoire en ES et ESMS depuis juin 2022



Autres télé-services:

- Démarches services public.fr (AEC, RCO, DDPACS, DHTOUR, JCC)
- CNAF vers les départements (RSA/MSA/PMI)
- SNATED vers les départements (119)

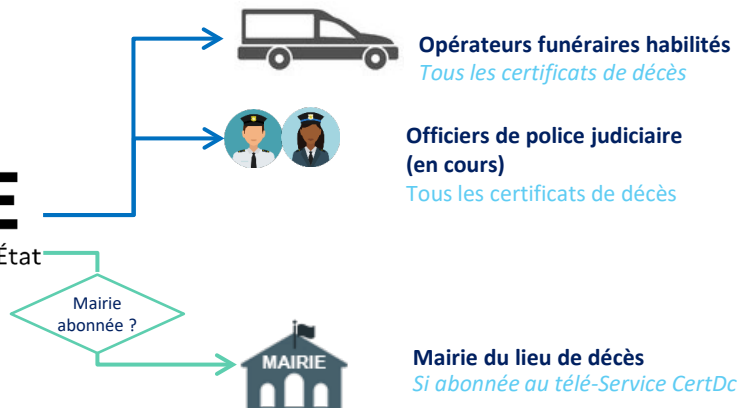


Service Public.fr



HubEE

Hub d'Échange de l'État



2 possibilités de récupérer les certificats de décès électroniques

- Sur le portail HubEE
- Via API

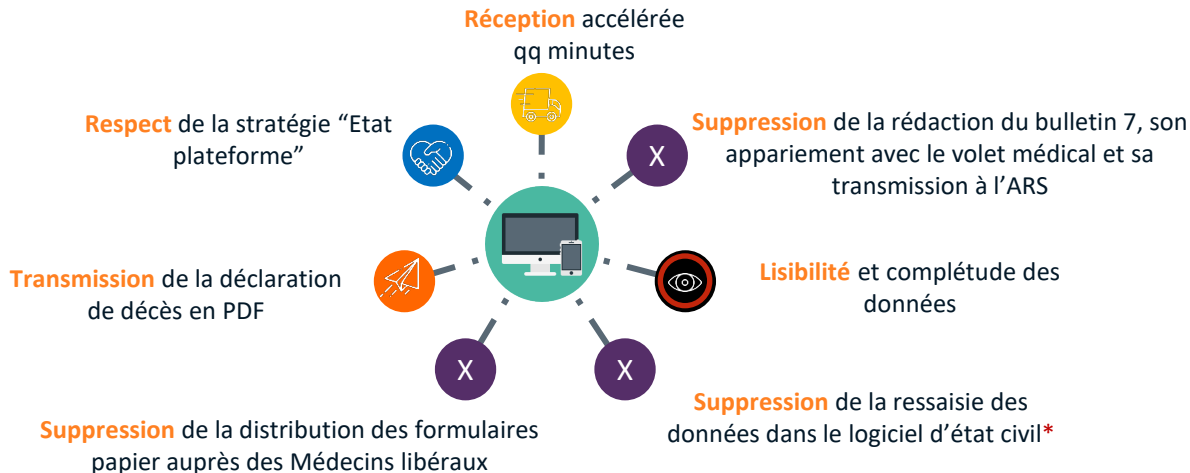
Dans les deux cas:

- Je m'abonne via le portail HubEE***
- J'informe** les acteurs locaux de la date de raccordement : Centres hospitaliers, EHPAD, médecins libéraux, Opérateurs Funéraires, Préfecture....



* L'abonnement et l'accès au portail HubEE sont gratuits

Pour les mairies



Gain de **20 mn** par certificat
soit **48 jours** pour **1 000 certificats**

Nécessite cependant la ré-impression du volet administratif pour l'adjonction aux pièces annexes

Médecins :

- Suppression de l'impression des VA
- Certification en tout lieu et toute circonstance via CertDc mobile
- Accès à des aides en lignes et documents complémentaires
- Gain de 10 min / certificat

Opérateurs funéraires* :

- Amélioration
 - de la qualité des données : lisibilité et complétude
 - de la qualité des échanges
 - de la sécurité des données
- Information disponible lors de la réception des familles
- Information sur le rappel de l'échéance de l'habilitation
- Gains de 30 mn / certificat

* Tous les certificats que la mairie soit abonnée ou non

Préfectures/OPJ:

- Récupération des VA par les OPJ lorsque nécessaire
- Harmonisation des pratiques , base nationale
- Simplification des échanges avec les opérateurs funéraires

Abonnement à HubEE

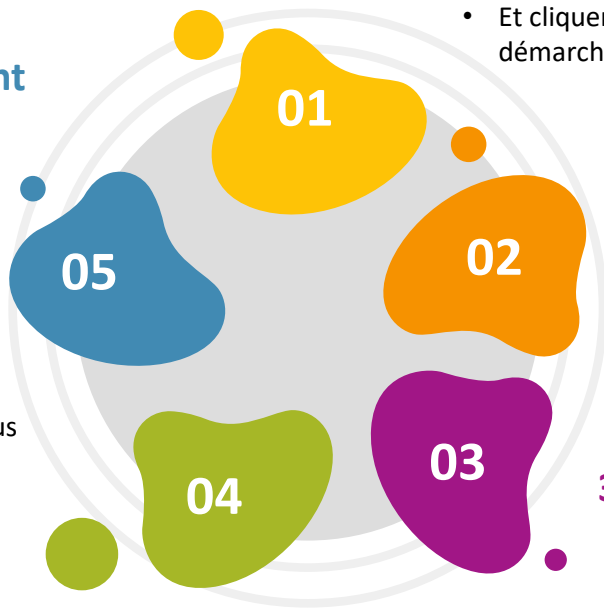
Processus

5. Les certificats de décès sont transmis électroniquement

La liste des communes abonnées est mise à jour sur l'application CertDc (web et mobile)

4. Activer l'abonnement

- Accédez au portail HubEE et authentifiez vous
- Dans la rubrique gestion des abonnements choisissez le mode « Portail » ou « API - uniquement sur accord de l'éditeur de votre logiciel d'état civil »
- Dans la rubrique utilisateurs : affecter les habilitations et créez de nouveaux utilisateurs



1. Accéder au portail HubEE

<https://hubee.numerique.gouv.fr>

- Et cliquer sur je veux m'abonner aux démarches



2. Choisir la démarche

- Onglet « je suis une commune » cliquer sur le lien « Formulaire Datapass CertDc »



3. Inscription datapass

Suivez les étapes proposées sur Datapass :

- S'identifier avec MonComptePro
- Remplir la demande (2 clics) et la soumettre

Ⓞ Soumettre la demande d'habilitation



- Attendre la validation par la DGS



INFORMATIONS PRATIQUES

URL de connexion :

- <https://hubee.numerique.gouv.fr>

Support :

- dgs-certdc@sante.gouv.fr