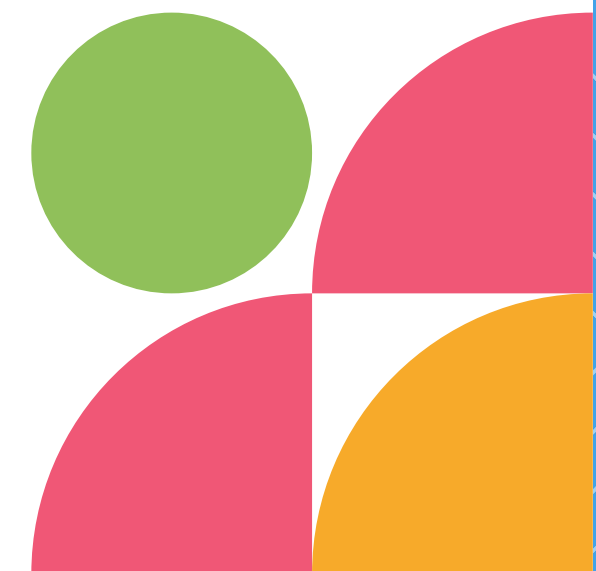
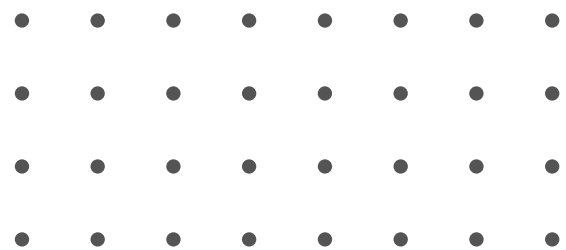


# ANALYSE DE LA PRATIQUE PROFESSIONNELLE

---

ATELIER

---



# LE PROGRAMME

01 icebreaker



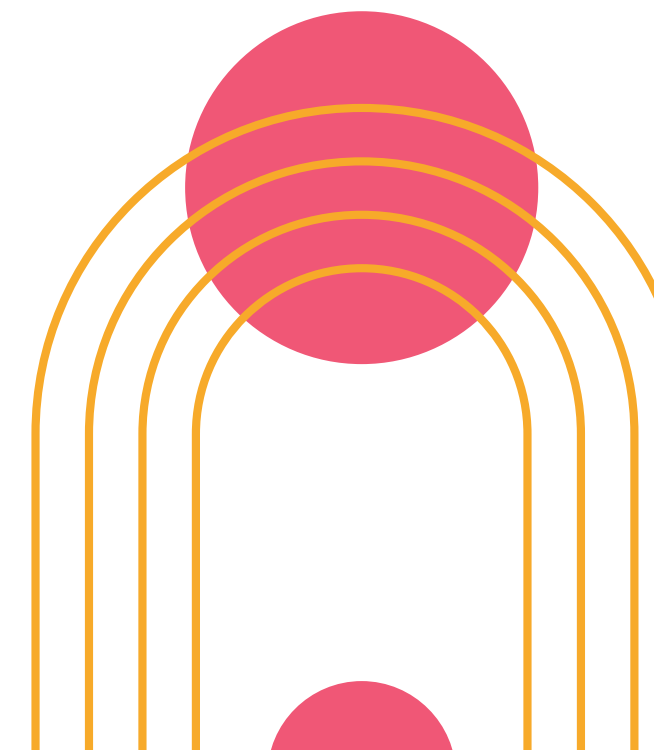
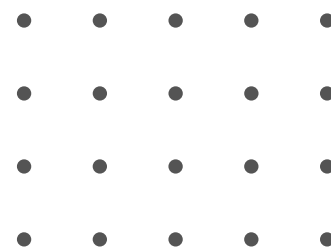
02 APP

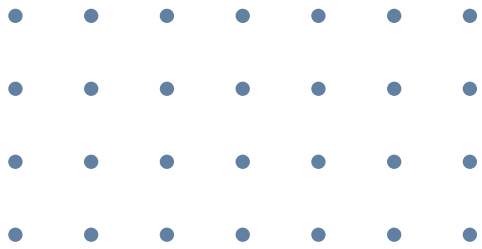


03 ROBO



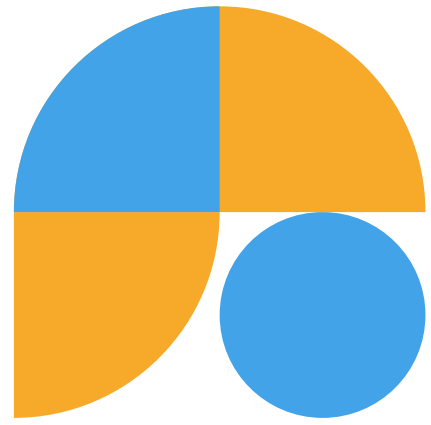
04 MISE EN PRATIQUE



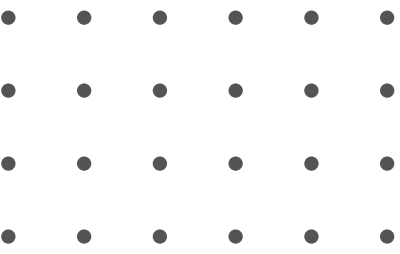


# ICEBREAKER





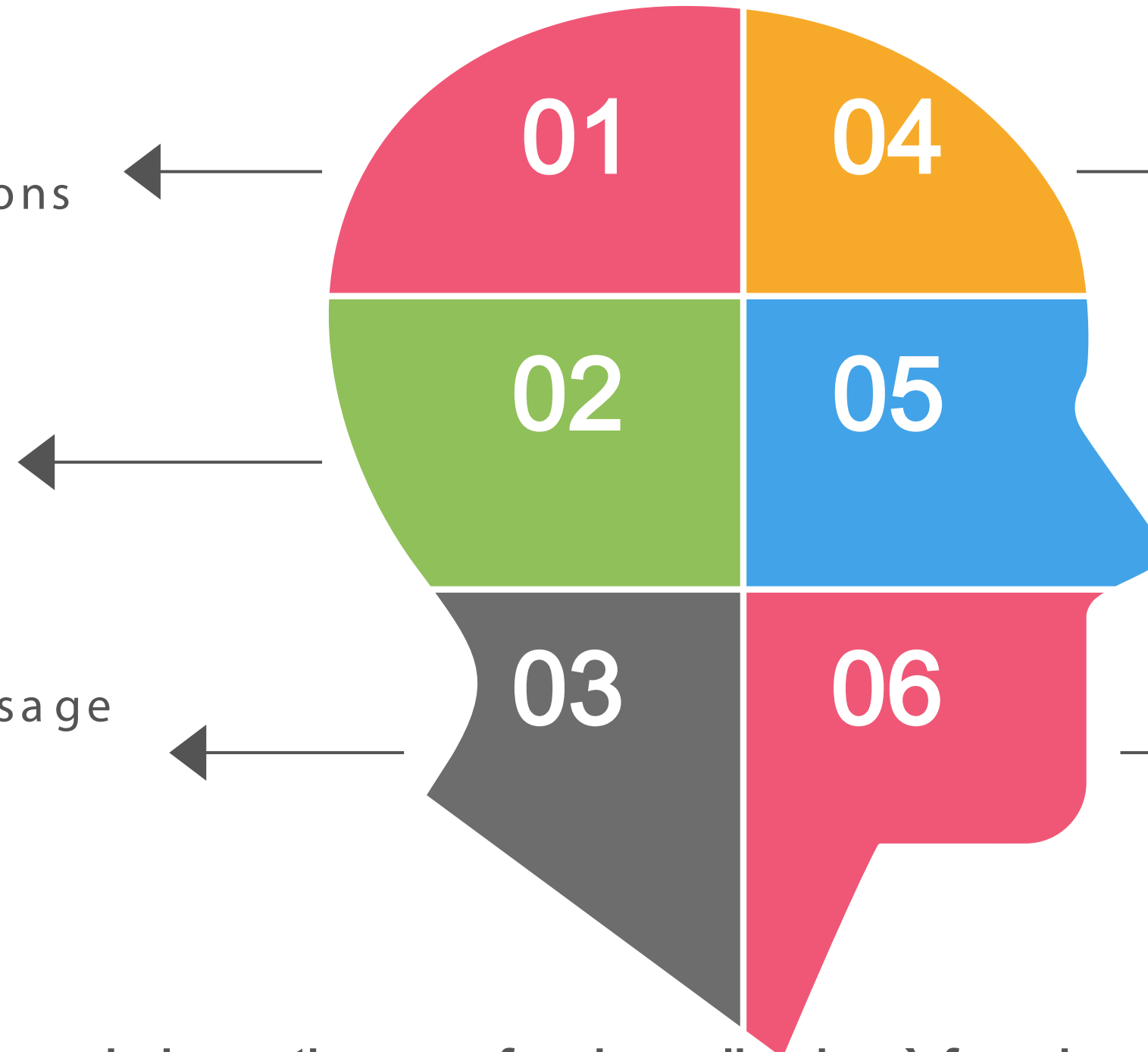
# LES OBJECTIFS DE L'APP



Prendre du recul et réfléchir sur ses actions

Améliorer les compétences

Favoriser l'apprentissage continu



Renforcer la réflexion critique

Améliorer la qualité des interventions

Renforcer la dimension éthique et déontologique

L'analyse de la pratique professionnelle vise à favoriser une meilleure compréhension des processus d'action, à développer des compétences et à promouvoir une pratique plus réfléchie, efficiente et éthique.

# LES 10 ENJEUX DE L'ANALYSE DE LA PRATIQUE PROFESSIONNELLE

1. Amélioration des compétences professionnelles

2. Renforcement de la réflexion critique

3. Amélioration de la qualité des pratiques

4. Développement de l'autonomie professionnelle

5. Renforcement de l'éthique et de la déontologie

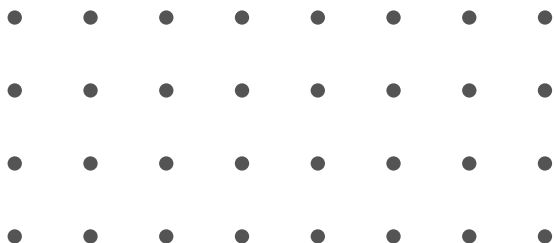
6. Prévention du stress et du burnout

7. Renforcement de la cohésion d'équipe

8. Adaptation aux évolutions professionnelles

9. Impact sur l'organisation et les processus

10. Soutien à l'apprentissage collectif



# LES MÉTHODOLOGIES...

L'analyse réflexive

La supervision  
professionnelle

La méthode des incidents critiques

L'auto-évaluation et l'évaluation croisée

L'analyse de cas

L'observation systématique

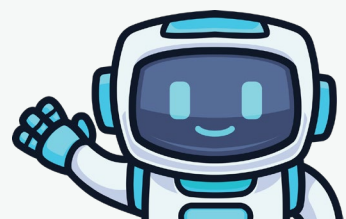
La méthode de groupe de

pairs

Le retour d'expérience

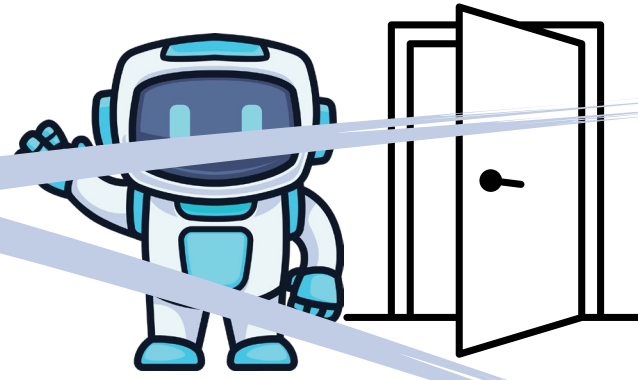
(REX)

La méthode des représentations sociales



L'auto-évaluation et l'évaluation croisée

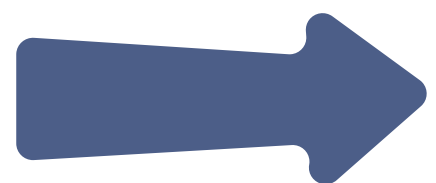
~~La méthode robo~~



la vraie méthode robo

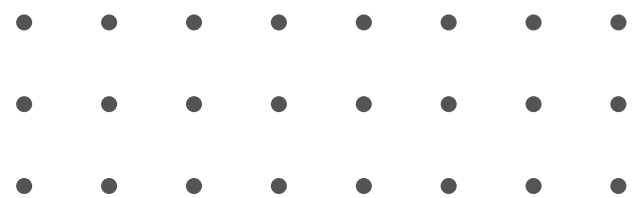
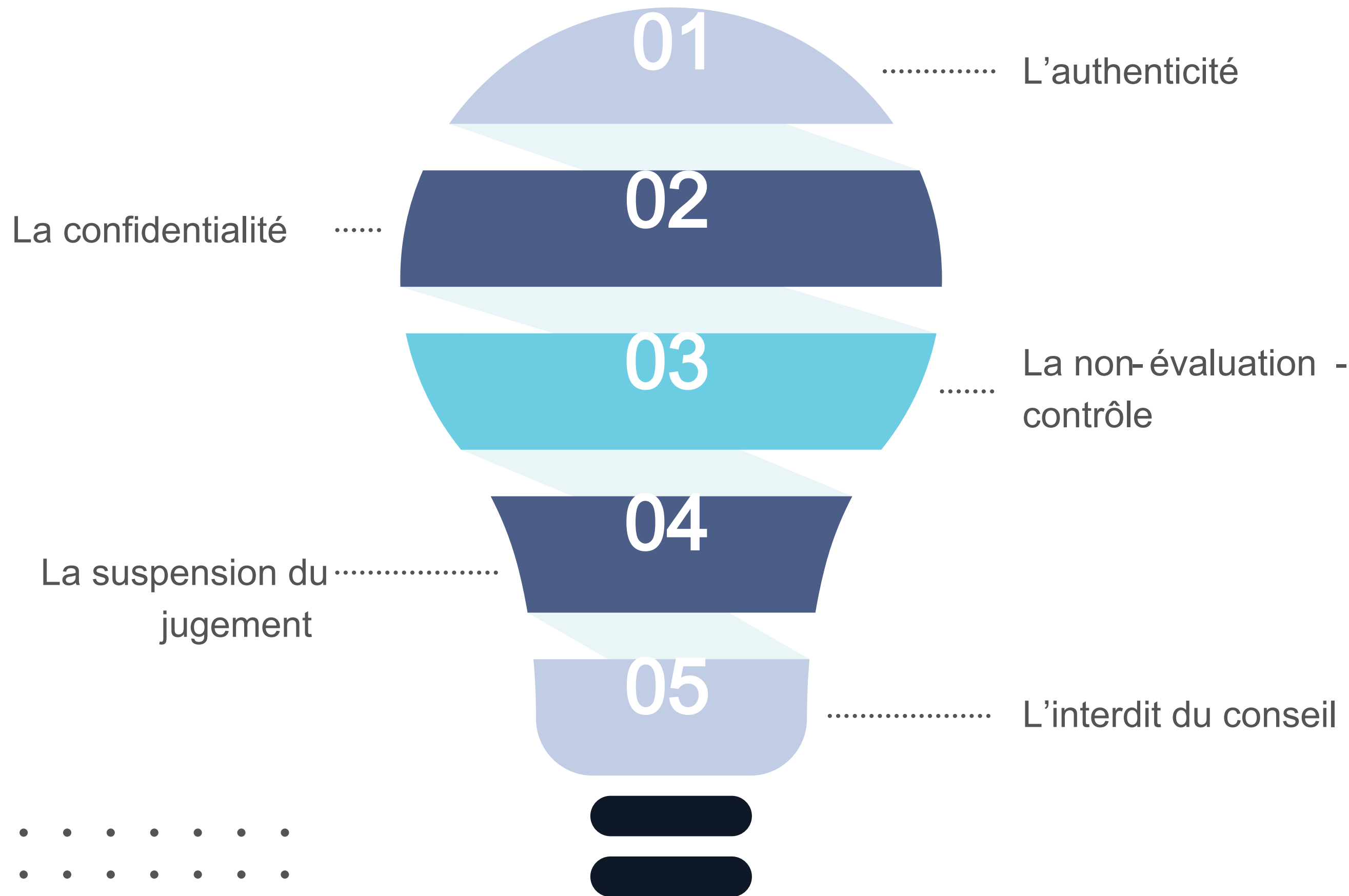


Mr Patrick Robo



# LES 3 COLONNES

## LES PRINCIPES





Colonne 1 :  
un récit

Colonne 2 :  
un questionnement

Colonne 3 :  
des hypothèses  
de compréhension

# MISE EN PRATIQUE

une mise en commun par binômes après lecture par chaque membre du binôme de ce que l'autre a écrit. Dialogue, échanges, discussion

Constitution des binômes

01

chacun renseigne seul ses trois colonnes, puis à l'issue de ce temps procéder à l'échange des colonnes 1

02

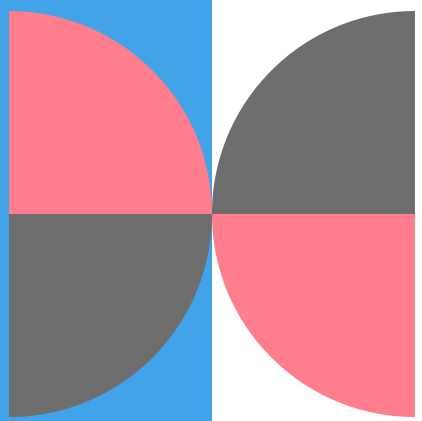
chacun renseigne seul ses colonnes deux et trois à partir du récit reçu de l'autre

03

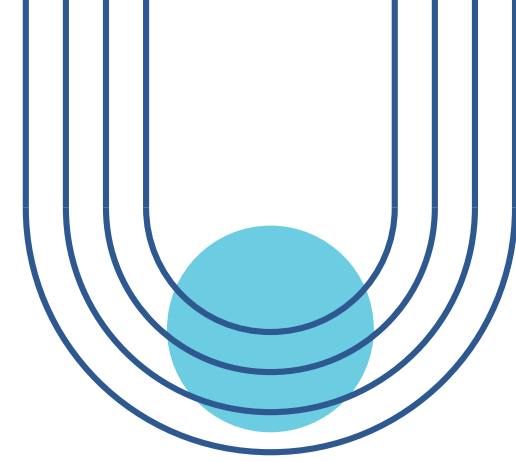
04



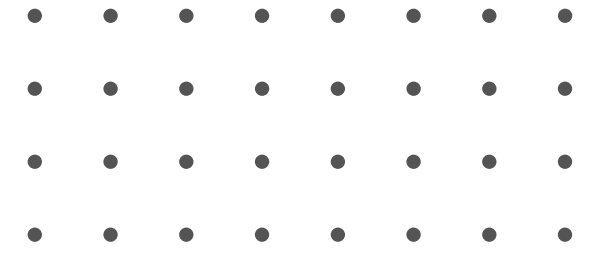
**ACTION**



# RETOUR D'EXPÉRIENCE DES PARTICIPANTS



# MERCI

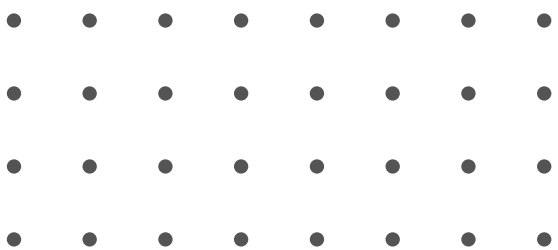


Li·ReS·Au  
Coaching & Formation



**Aurélie BART** · 2e

Spécialiste de l'accompagnement des Administrations et des Organismes effectuant des missions de services publics



**Gautier Schmit**

Conseiller en insertion professionnelle

