



WEBINAIRE

Propreté des locaux et santé :
acheter et utiliser des produits de
nettoyage pour préserver sa santé

Jeudi 28 novembre 2024 de 14h à 15h30



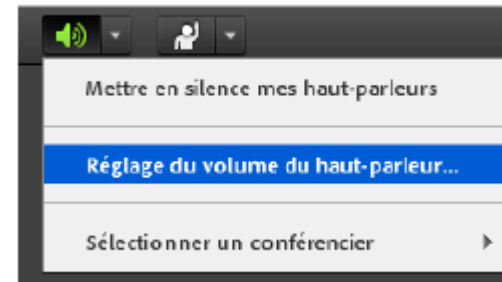
Bienvenue, notre webinaire va bientôt commencer...

WEBINAIRE PROPRETÉ DES LOCAUX ET SANTÉ : ACHETER ET UTILISER DES PRODUITS ET TECHNIQUES DE NETTOYAGE POUR PRÉSERVER SA SANTÉ ET CELLES DES USAGERS

- Démarrage à **14h00** !

Vérifier que votre son est bien activé (témoin vert)

(cliquez en haut de page sur le pictogramme « haut-parleur » qui doit devenir vert + réglage du volume dans le menu déroulant).



le
m
pt

PROPRETÉ DES LOCAUX ET SANTÉ : acheter et utiliser des produits et techniques de nettoyage pour préserver sa santé et celles des usagers

INTERVENANTS :

Anne-Sophie MOUSSA – Docteure en Pharmacie, agence SAFE-Li,

Jérôme BELLARD – Consultant et formateur hygiène et propreté des locaux publics,

Nathalie AUMONT - Directrice des affaires juridiques et de l'achat public de Val de Garonne Agglomération

1. Introduction – sondage – 10 min
2. Enjeux, cadre réglementaire, outils - 30 min
3. Retour d'expériences en services de Propreté des locaux - 10 min
4. Retour d'expériences d'un travail interservices sur l'Achat durable - 10 min
5. Questions - échanges entre participants et intervenants – 25 min
6. Ressources et formations - 5 min

ANIMATRICES :

Marion LEWIN – CNFPT – Responsable de spécialité Qualité des environnements intérieurs, Propreté et Hygiène des locaux à l'INSET de Montpellier,

Anne HOFMANN - CNFPT – Responsable de spécialité Affaires juridiques à l'INET de Strasbourg,

Marie-Dominique DEMILLY - CNFPT – assistante pour le Service Santé - Environnement à l'INSET d'Angers.

Bienvenue, notre webinaire va bientôt commencer...



Entretien des locaux :

enjeux sanitaires, contexte réglementaire et
les outils pour acheter plus exigeant

Anne-Sophie MOUSSA, Dr en Pharmacie
co-fondatrice agence **SAFE-Li**[®]



SAFE-Li[®]

facilite la transition en santé environnement

entreprise de l'ESS

des réponses et des solutions **concrètes**
pour diminuer l'**exposition** du public
aux sources de **pollutions les plus**
préoccupantes en travaillant au plus près
des **collectivités et organisations.**

En lien étroit avec l'expertise de **alicse**
INGÉNIEURS CONSEIL

EXPERTISE

FORMATION

CONSEIL

ACCOMPAGNEMENT

DIAGNOSTIC

Santé environnementale

Exposition aux polluants chimiques

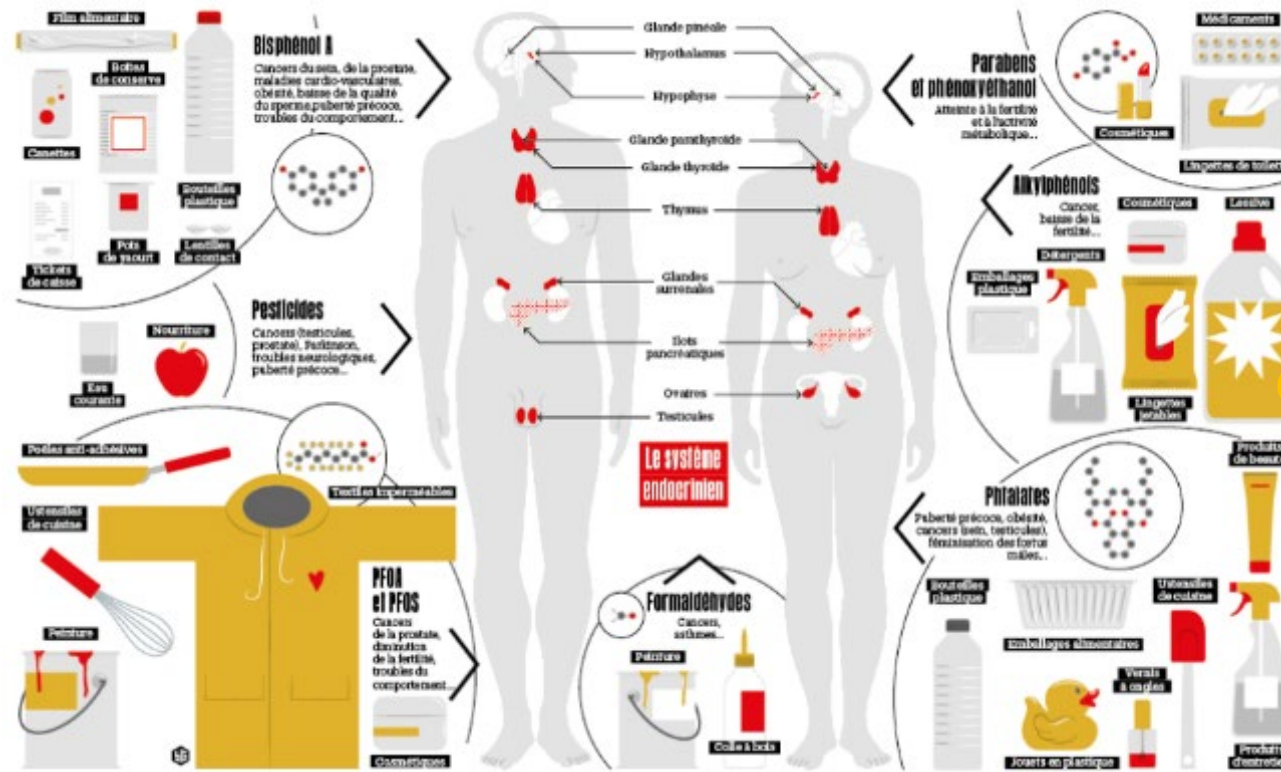
Perturbateurs endocriniens

CMR

Qualité de l'air intérieur

Substances extrêmement préoccupantes (SVHC)

Biocides



© Les perturbateurs endocriniens (infographie BiG) pour libération 2017

Santé publique

Santé Reproductive

adaptation aux effets du changement climatique

One Health

Santé au travail

Environnement favorable à la santé

la science pour prévenir ?



littérature scientifique
Collaboration CHU

+

agences nationales, UE
(santé publique France, anses)

+

règlementation
(REACH, CLP, biocide...)



Doser le
**principe de
précaution**

(pour pallier à la
temporalité
réglementaire)

**Connaitre le terrain et
l'applicabilité des
recommandations**



- > élaborer des
**recommandations
pratico-pratiques**

- > déployer
concrètement
sur les territoires et les
collectivités

ils nous font confiance



LIMOGES
ARTS DU FEU
ET INNOVATION

CHAMALIÈRES



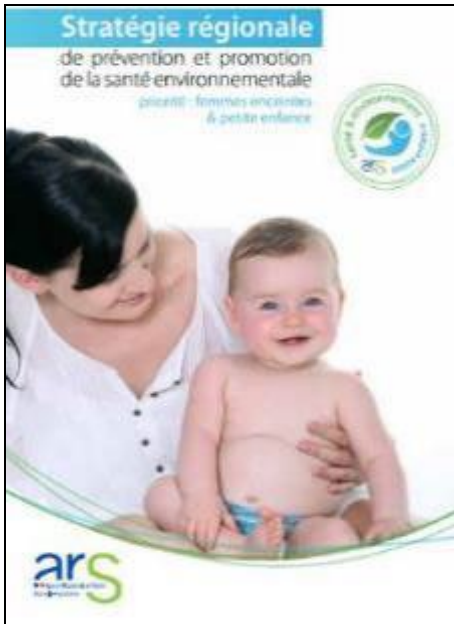
Ville de
Lons le Saunier



Dordogne
PÉRIGORD
LE DÉPARTEMENT



Charenton-le-Pont



Depuis 2015, Une stratégie régionale de prévention et promotion de la santé visant à **limiter l'exposition** à certaines **substances chimiques** présentes dans l'environnement intérieur des femmes enceintes et jeunes enfants, particulièrement vulnérables à ces expositions.

→ SNPE

→ PNSE /PRSE 3

→ « **1 000 jours** »

→ Sobriété chimique





Guide
RecoCrèches 1
nettoyage
produits hygiène
produits de loisirs
créatifs
contenants
alimentaires
qualité des pratiques
de ventilation

2017



Guide
RecoCrèches 2
Impact de
l'environnement
extérieur
Matériaux
Installations

2020



Guide
RecoCrèches 3
Entretien et
Hygiène des locaux

2023



Des
documents
Clausier achat
Affiches EAJE
Fiches COVID
Fiche couches
Fiche nuisibles

2016-2023



Des
événements
Conférences
Journées
techniques
Formations
Webinaires



Des
Programmes
SAFE-Li ARS
NA
Accompagnement
d'un an des EAJE
d'une collectivité
Sur la base du
guide 1

Les enjeux sanitaires

Données d'imprégnation inédites chez les enfants et les adultes

ETUDE « ESTEBAN » 2014-2016 - SANTE PUBLIQUE France - SEPT 2019

2 503 adultes
1 104 enfants

Prélèvement urines,
sérum, cheveux



6 FAMILLES DE POLLUANTS « DU QUOTIDIEN »

1. Phtalates
2. Parabens
3. Bisphénols
4. Retardateurs de flamme bromés
5. Composés perfluorés
6. Ethers de glycol



100% des personnes imprégnées...
des niveaux d'imprégnation plus élevés **chez les enfants**

VOIE RESPIRATOIRE



VOIE CUTANEE



VOIE ALIMENTAIRE



Le risque chimique en détergence

- CMR ?
- COV ?
- allergènes?
- sensibilisants cutanés ?
- Mésusage des biocides ?
- Perturbateurs endocriniens ?

Le contexte réglementaire

~ 100 000 chemicals
on the market

~ 500 chemicals
extensively characterised for
their hazards and exposures

~ 10 000 chemicals
fairly well characterised for
a subset of their hazards and exposures

~ 20 000 chemicals
with limited characterisation for
their hazards and exposures

~ 70 000 chemicals
with poor characterisation of
their hazards and exposures

~ 22 600 chemicals
with a use over
1 tonne per year

~ 4 700 chemicals
with a use over
100 tonnes per year
prioritised in
hazard characterisation
and evaluation

DANGER

RISQUE

EXPOSITION



Ça bouge en Europe ? (ENFIN PRESQUE....)

Une Feuille de route **ambitieuse** de la Commission Européenne (avril 22)

Parmi les groupes de produits chimiques cités

- Les PVC et leurs additifs
- Les Bisphénols
- Les CMR dans les produits pour les enfants
- Les produits chimiques toxiques dans les couches pour bébé
- ...

19 octobre 22
ANNONCE DU REPORT
de la révision de REACH

Règlement européen CLP modifié 2023/707 du 19/12/22

Etiquetage
-> Pictogrammes de danger



**AJOUT DU PICTOGRAMME
PERTURBATEUR ENDOCRINIEN
ENTREE en vigueur :
2025 pour les substances
2026 pour les mélanges**

Le Certibiocide, une nouvelle obligation prévue par l'arrêté du 23 janvier 2023 sur l'achat et l'utilisation de produits de désinfection

DECIDEURS

- Choisir les produits
- Définir les protocoles
- Valider les propositions de prestation et cahier des charges
- Sensibiliser les opérateurs aux bonnes pratiques de désinfection
- Donner la consigne de la réalisation des opérations de désinfection

ACQUEREURS

- Personne responsable de choisir et acheter

FORMATION de 7h + QCM -> CERTIFICAT INDIVIDUEL valable 5 ans

Au moins une personne titulaire du Certibiocide au sein de l'établissement

Les constats sur le terrain

Le programme SAFE-Li[®]



- 5 étapes-clés
- Transition de la collectivité sur 1 année
- Mode projet
- PRO-GRES-SIF



Plus de 70 audits,
quels constats ?



Des produits trop « costauds » et trop nombreux !

- Nombre de produits
- Revisiter le besoin
- Exposition professionnelle
- Pompes de dilution
- Eviter les sprays
- Bénéfice / risque
- Bon usage des biocides
- Rinçage

52



Et le contexte COVID?



Les recommandations et les outils

Ca veut dire quoi propre?



Propreté
physique
visuelle



NETTOYAGE



Propreté
microbiologique
invisible



DESINFECTION

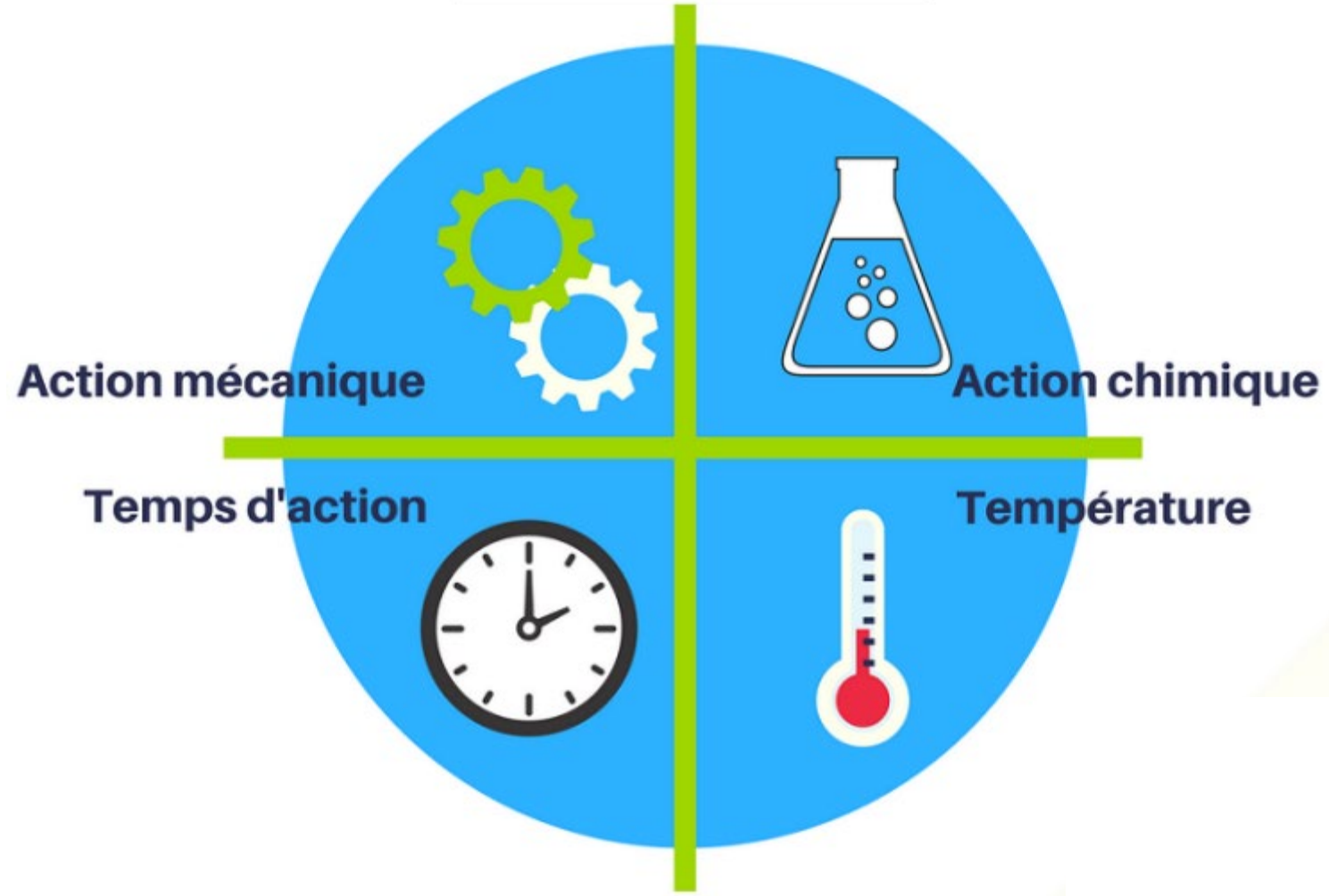


Propreté **chimique**
résidus
(QAI, exposition main-bouche)



RINCAGE

CERCLE DE SINNER



Nettoyer sans polluer et sans se polluer

1. Faire du TRI : « moins c'est mieux ! »
2. Revenir sur les BESOINS
3. Privilégier les méthodes SANS CHIMIE
4. Acheter exigeant -> CHOISIR ses produits
5. Respecter les bonnes PRATIQUES →
6. Ecrire son PROTOCOLE

! SPRAY !



Nettoyer sans se polluer : **LES 7 REGLES DE BASE**

1. Privilégiez les solutions d'entretien des locaux **sans produit chimique** quand elles existent et sont accessibles
2. Bannir les produits contenant des **CMR** et les substances toxiques pour les organes
3. Choisissez préférentiellement **des produits d'entretien et d'hygiène labellisés**
4. Préférez les produits d'entretien et d'hygiène **non-parfumés** et privilégiez les produits les plus « **simples** »
5. Limitez le recours aux **produits biocides** (circonstances épidémiques, zones à risque)
6. Généralisez le **rinçage** des produits d'entretien pour ne pas laisser de résidus de produits chimiques sur les surfaces accessibles aux jeunes enfants et éviter le biofilm
7. S'assurer de la **maitrise absolue des mesures de sécurité** : port des EPI, respect des dosages, stockage...

Privilégier les labels de confiance



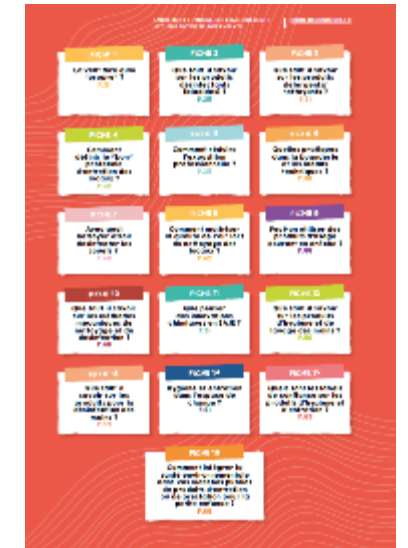
guide RecoCrèches 3

Entretien & Hygiène en EAJE, un guide de transition

vers moins de risque chimique, même en période épidémique



(janvier 2023)



Exemple d'exercice

EXERCICE 1

Auto-évaluation : maturité de votre structure pour un entretien limitant le risque chimique ?

ENTRETIEN ET HYGIÈNE DES ÉTABLISSEMENTS ACCUEILLANT DE JEUNES ENFANTS | GUIDE RECOMMANDÉ

EXERCICE 1

Auto-évaluation : maturité de votre structure pour un entretien limitant le risque chimique ?

EST-CE QUE DANS NOTRE STRUCTURE PETITE ENFANCE :

<input type="checkbox"/> Le ménage est planifié de manière à limiter l'exposition des enfants aux produits.	<input type="checkbox"/> Nous prévenons et agissons contre les maladies professionnelles (dermatites de contact...) par le choix de produits et l'équipement de protection individuelle (EPI) adaptés.
<input type="checkbox"/> Notre protocole de ménage est clair et maîtrisé (cadre des charges, formations...).	<input type="checkbox"/> Nous avons établi un cadre des charges d'achats adaptés pour limiter le toxicité de tous les produits chimiques qui restent dans la crèche (exigence de labels, interdiction de certains pictogrammes...).
<input type="checkbox"/> Nous paramétrons correctement les protocoles à tous les agents via un système qualité robuste (affichage) et nous nous assurons qu'il est bien compris et appliqué.	<input type="checkbox"/> Nous sommes attentifs dans nos marches pour acheter plus sagement.
<input type="checkbox"/> Nous exigeons et vérifions le niveau de propreté atteint (propreté visuelle, absence de résidus résiduels, de traces de salissures, netteté des surfaces, propreté microbienne des surfaces, absence de biofilm collant).	<input type="checkbox"/> Nous avons commencé à évaluer vers des méthodes d'entretien alternatives aux produits chimiques.
<input type="checkbox"/> Nous avons établi un protocole d'hygiène renforcée en période épidémiologique.	<input type="checkbox"/> Nous associons tout le personnel aux textes pour faire évoluer nos méthodes et nos produits .
<input type="checkbox"/> Nous gérons le risque de lésions (manipulation délicate) en choisissant du matériel de qualité pour nos agents ou les salariés de nos prestataires.	<input type="checkbox"/> Nous travaillons les produits par fonctions indispensables afin d'éliminer les doublons.
<input type="checkbox"/> Nous prenons le temps de recruser les zones accessibles aux enfants.	<input type="checkbox"/> Nous avons baissé les allergènes .
<input type="checkbox"/> Nous sommes prêts en cas d' accident car nous savons quelles informations communiquer au centre antipoison.	<input type="checkbox"/> Nous avons baissé les aérosols et évitons des flacons sprays moussants.
<input type="checkbox"/> Nous avons renoncé à la matérialisation des sols .	<input type="checkbox"/> Nous avons optimisé nos protocoles d'entretien du linge et nos produits lessiviés.
<input type="checkbox"/> Nous avons baissé le recyclage dans des flacons à maison 3.	<input type="checkbox"/> Nous nettoyons les jouets avec un protocole maîtrisé et risque contrôlé .
<input type="checkbox"/> Nous travaillons, vérifions et sécurisons les placards pour gérer les risques d'intoxication et de déversement des produits.	<input type="checkbox"/> Nous sensibilisons les intervenants extérieurs (entretien de la climatisation, nettoyage de chantier) pour ne pas laisser entrer des produits d'entretien dangereux.
<input type="checkbox"/> Notre maîtrise du matériel de dosage de produits (matériel adapté) permet d' éviter les variations incontrôlées .	<input type="checkbox"/> Nous avons identifié et fermé un réservoir en savoir environnement .
<input type="checkbox"/> Nous gérons et entretenons nos contrôles de qualité .	
<input type="checkbox"/> Nous faisons un usage rationnel des produits désinfectants .	
<input type="checkbox"/> Nous n'utilisons plus d'eau de Javel ou de pastilles de chlore .	

Vous avez répondu NON à plusieurs questions ?

C'est normal ! Le processus de changement à mettre en place pour limiter les expositions aux substances chimiques préoccupantes est parfois important ; reportez-vous aux fiches métiers pour voir comment agir à votre niveau.



Vous avez répondu NON à plusieurs questions ?

C'est normal ! Le processus de changement à mettre en place pour limiter les expositions aux substances chimiques préoccupantes est parfois important ; reportez-vous aux fiches métiers pour voir comment agir à votre niveau.

Exemple d'exercice

EXERCICE 3

Évaluer le niveau de danger d'un produit détergent ou désinfectant professionnel de votre stock p.72

INVENTAIRE DES PLACARDS DE PRODUITS D'ENTRETIEN

Identité des produits?			A quoi sert ce produit ?	Avons-nous à notre disposition ?			Ce produit est-il utilisé exactement comme préconisé ?	Ce produit paraît-il conforme à un des produits de la liste minimale indicative (voir page 77) ?	Une des mentions de danger H de la liste p. 81 apparaît-elle dans le tableau de la section 3 de la FDS ?
N°	Nom commercial	Fabricant	Fonction du produit	La fiche technique	La fiche de données de sécurité	La liste des pictogrammes de danger présents sur l'étiquette ?			
1									
2									
3									

Comment éviter les pires pictogrammes ?

Une proposition de liste minimale de produits pour un EAJE

Les substances dangereuses à éviter

Les fiches mémo : la liste minimale Et 2 niveaux de cahier des charges

Une proposition
de liste minimale
de produits
pour un EAJE

Fonctions recherchées	Liste de produits : cahier des charges minimal pour un lot santé environnement EAJE	Si vous souhaitez aller plus loin : quelques exemples de critères supplémentaires plus exigeants issus des audits terrain SAFE-Li
Nettoyer les sols et surfaces	<ul style="list-style-type: none">▶ Un nettoyant multi-surface type savon noir à diluer (savonnerie artisanale)▶ Ou un produit détergent simple avec label Ecodétergent (ou équivalent)	<p>Un nettoyant multi-surfaces (sols et surfaces) type savon noir à diluer, non parfumé, sans allergènes listés (type savonnerie artisanale avec label Ecodétergent et en forme pâteuse pour éviter les ingrédients superflus)</p> <p>ou</p> <p>Un produit détergent simple avec label Ecodétergent, sans parfum et/ou sans allergènes (selon la liste du règlement (UE) n°648/2004). Ce produit peut dans certains cas être complémentaire et nécessaire même en cas d'usage d'un nettoyeur vapeur.</p>

**Ex. vinaigre : pas à tout faire
-> détartrant**

Les fiches Saniscore, des outils pour communiquer avec vos fournisseurs

DÉSINFECTANTS DE SURFACE

DÉTERGENTS -DÉSINFECTANTS

SAVON

PRODUITS HYDROALCOOLIQUES



Moins et mieux

10



+ LES PRATIQUES

Des outils dédiés aux acheteurs publics



FR RÉPUBLIQUE FRANÇAISE

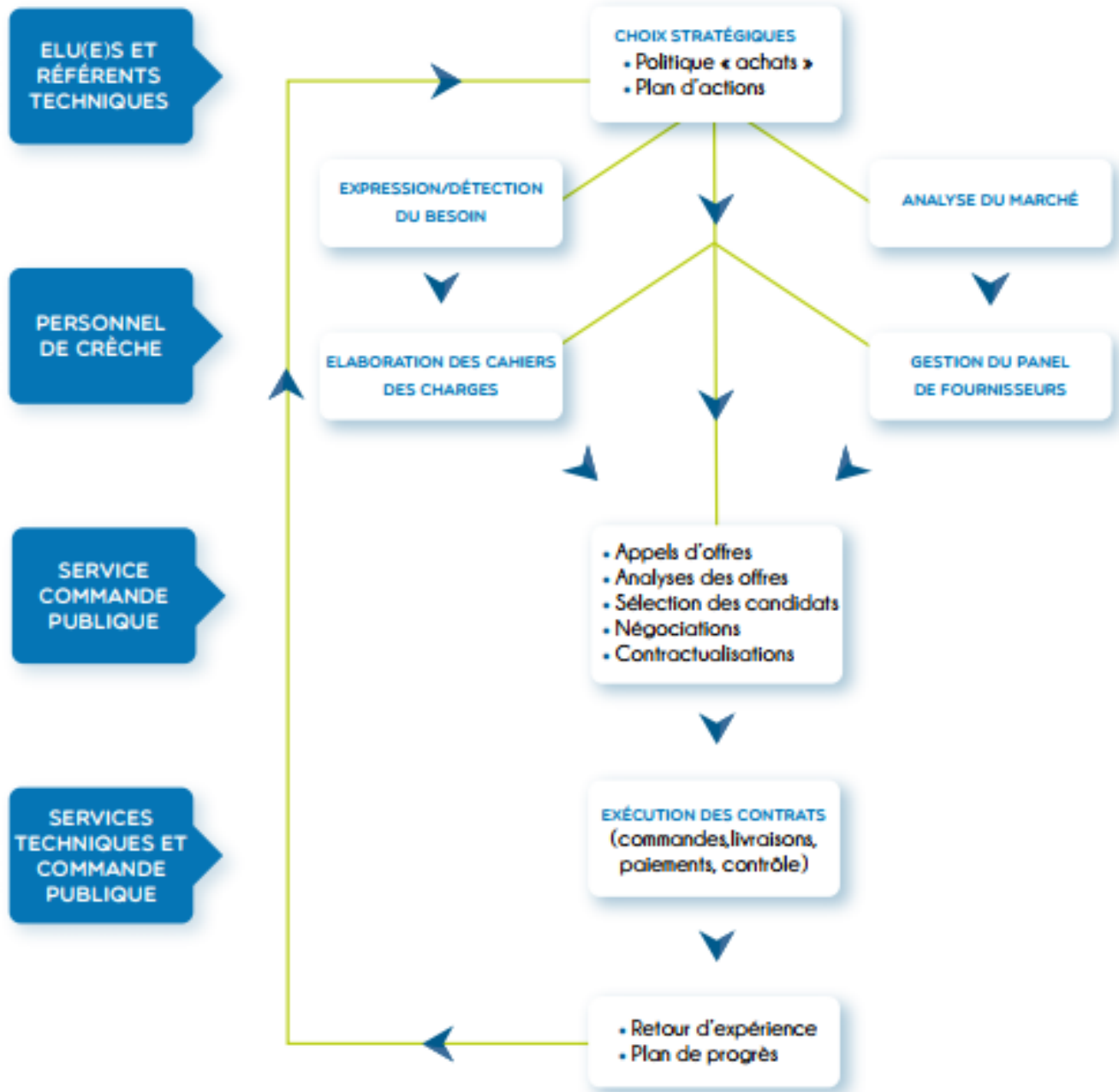


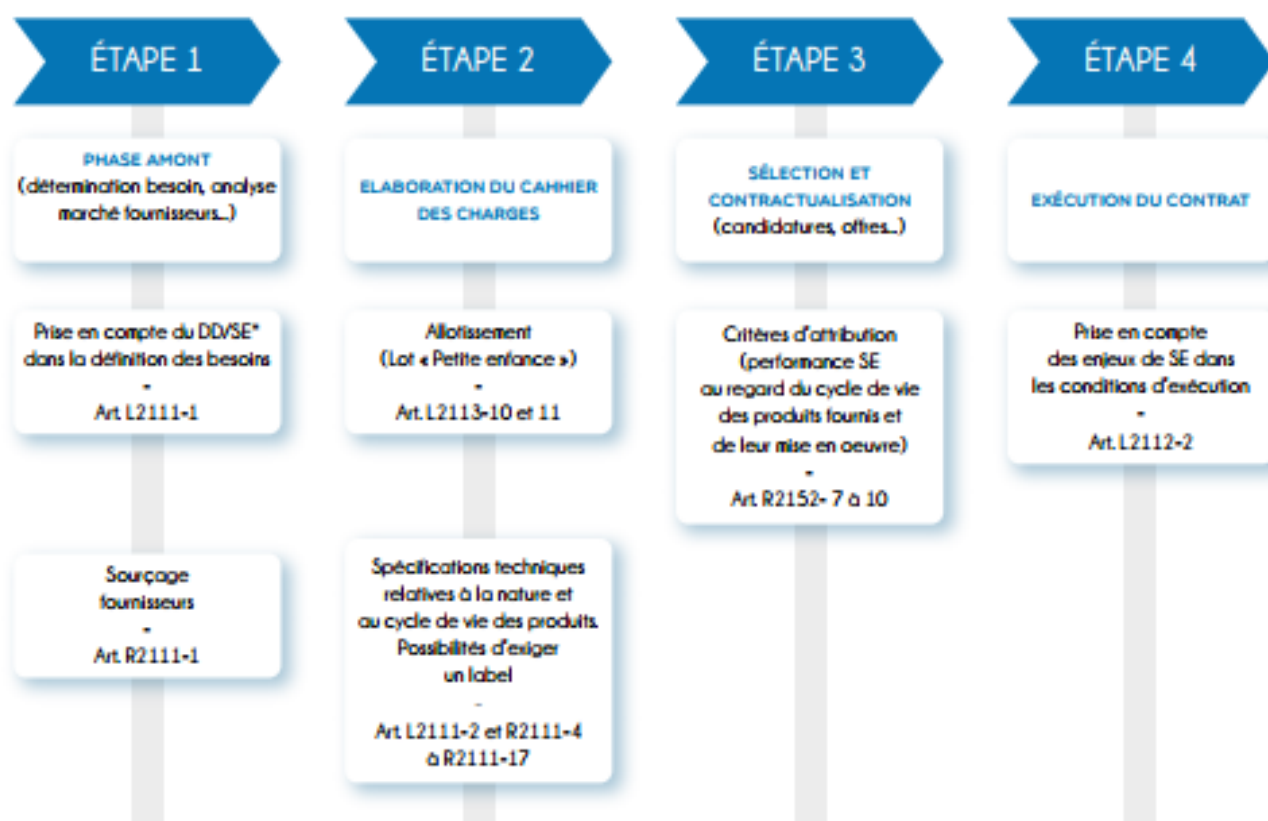
Le Guide Pratique Entretien et Hygiène – jeunes enfants

Intégration des enjeux santé environnement dans les marchés publics



- Recos générales
- Clausier-type
- Bordereau de Prix Unitaire (BPU)





NE NÉGLIGEZ PAS LE SUIVI DE LA BONNE EXÉCUTION DE VOTRE MARCHÉ !

Il arrive en effet que l'entreprise titulaire vous propose d'autres références que celles initialement proposées au BPU (en raison d'une rupture de stock, ou d'un déréférencement par exemple) : exigez de l'entreprise qu'elle vous propose une solution alternative similaire et répondant à vos exigences en matière de santé environnement.

EN RÉSUMÉ :

L'INTÉGRATION DE CONSIDÉRATIONS « SANTÉ ENVIRONNEMENTALE » DANS VOS DCE

UNE EXIGENCE

Impératif politique,
marché fournisseur mature,
pas de surcoût significatif.

UN SOUHAIT

Intérêt mais méconnaissance
de l'offre fournisseur,
incertitude sur les coûts...

SPÉCIFICATION TECHNIQUE OU CONDITION D'EXECUTION



- Certitude d'obtenir un produit ou une prestation qui répond à l'exigence
- Pas d'impact sur l'analyse des offres



- Trop exigeant : risque de marché infructueux ou mis en concurrence insuffisante
- Pas assez exigeant : pas de réel impact

CRITÈRE DE CHOIX



- Rapport qualité/prix intégrant vos attentes en matière de santé environnement
- Incitation des fournisseurs à donner le « meilleur d'eux-même »



- Pas de certitude quant au niveau de performance responsable atteint
- Accroissement de la difficulté d'analyse des offres

www.recocreches.fr



DES JEUNES ENFANTS



Egalité
Territoires

Nouvelle-Aquitaine



ACCUEIL

RECOCRÈCHES ?

OPÉRATEURS EXPERTS

BOÎTE À OUTILS

MÉDIATHÈQUE

ACTUALITÉS

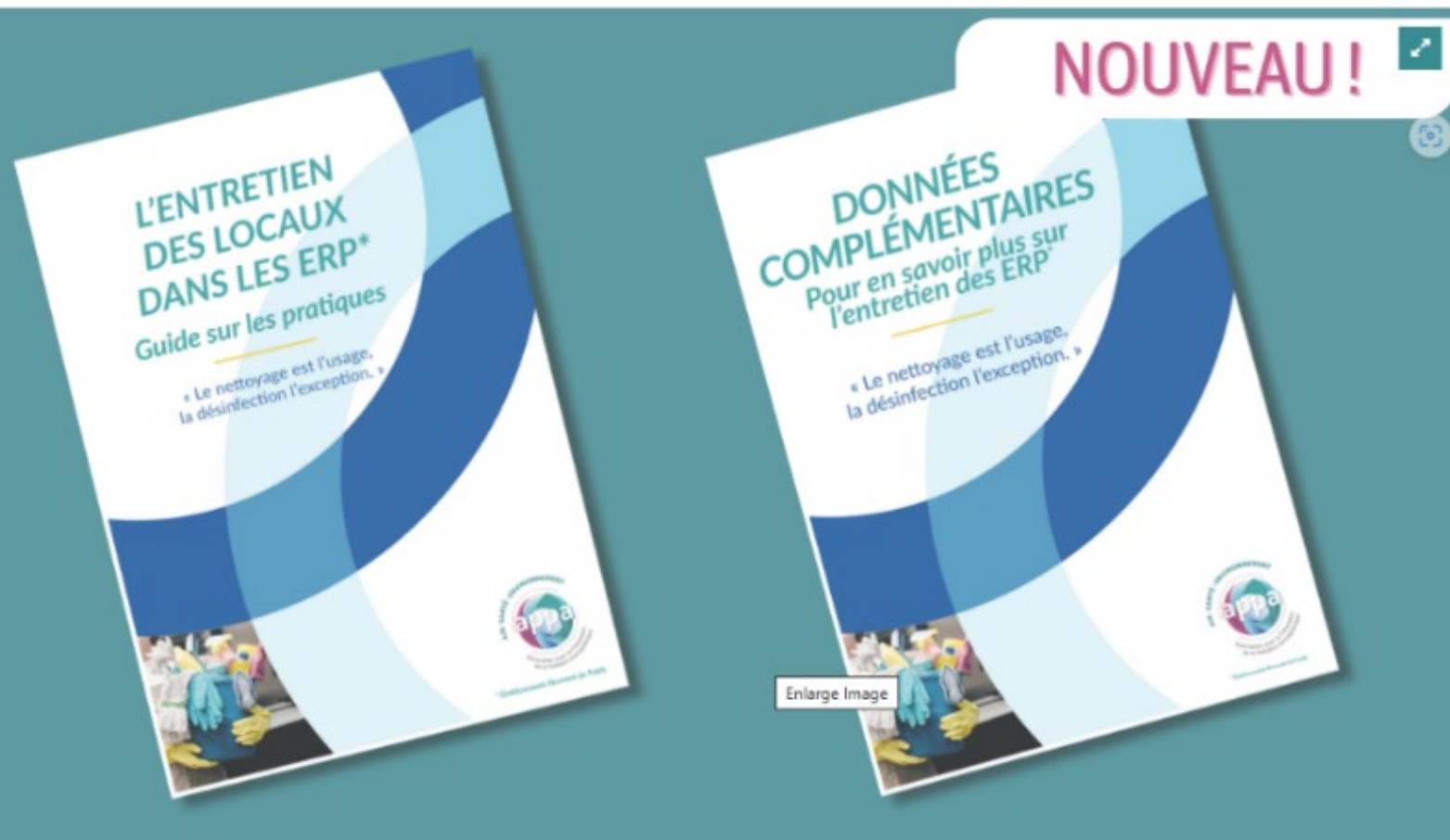
CONTACT



POUR LA SANTÉ DE NOS



Un guide APPA dédié à l'entretien des ERP



« Le nettoyage c'est l'usage,
La désinfection l'exception »

Un guide de la FEP* dédié à l'entretien des ERP



* FEP : Fédération des Entreprises de la Propreté

<https://www.calameo.com/read/0028812756ba925e6a48a?authid=kVyg8ou7dZ5T&page=1>

Le message essentiel ?

Le message essentiel et les liens-ressources

- Un enjeu sanitaire reconnu (CMR, COV, biocide, allergènes, perturbateur endocrinien, ...)
- Des outils (et des labels) pour mieux choisir ses produits et appliquer les bonnes pratiques
- Des outils destinés à la Commande Publique
- La volonté politique comme levier
- La collectivité au sens large...
- Les fabricants & distributeurs bougent
- Les marchés publics comme frein? Un véritable accélérateur !

Vous pouvez agir sur ce segment de produit : offre mûre, réglementation assez favorable, des économies sont possibles



[OUTILS RECOCRÈCHES | Recocrèches](#)

[Boîte à outils acheteurs publics pour la création d'un lot dédié « petite enfance » dans les marchés publics nettoyage – 3AR](#)

<https://www.calameo.com/read/0028812756ba925e6a48a?authid=kVyg8ou7dZ5T&page=1>

[L'entretien des locaux dans les Etablissements Recevant du Public \(ERP\) : Guide sur les pratiques - APPA](#)

PROPRETÉ DES LOCAUX ET SANTÉ : acheter et utiliser des produits et techniques de nettoyage pour préserver sa santé et celles des usagers

INTERVENANTE :

Nathalie AUMONT :

Directrice des affaires juridiques et de l'achat public de Val de Garonne Agglomération

Retour d'expériences d'un travail interservices sur l'Achat durable



L'expérience de Val de Garonne Agglomération

Nathalie AUMONT, Directrice des affaires juridiques et de l'achat public

✓ Val de Garonne Agglomération :

Val de Garonne Agglomération regroupe 43 communes pour 63 000 habitants autour de Marmande et Tonneins. Située à 1 heure de Bordeaux, 50 minutes d'Agen, 1h30 de Toulouse et 3h de Paris, elle associe des territoires urbains et ruraux engagés dans une démarche de développement territorial depuis plus de trente ans.



✓ L'organisation Achat à Val de Garonne Agglomération :

- > une **fonction mutualisée** auprès des communes de Marmande et Tonneins,
- > guidée par une **forte volonté politique** en faveur de la Transition écologique de la structuration d'un Achat Public Responsable.



L'expérience de Val de Garonne Agglomération

- ✓ **Quel fonctionnement pour les achats de produits d'entretien et de nettoyage des crèches et des écoles ?**
- Des **entités compétentes distinctes** (communes pour les écoles et VGA pour les crèches), réunies au sein d'un groupement de commande ;
- Une **pluralité d'acteurs** et de nombreuses réticences ...
 - ➔ La commune : écoles, salles de sport, bureaux, halle du marché, atelier,
 - ➔ VGA : structures Enfance-Petite-Enfance, piscines, atelier,
- ... nécessitant la mise en place d'un important **travail collaboratif**.
- Un accord-cadre sur 4 ans composé de 8 lots correspondant à la nature des produits.

L'expérience de Val de Garonne Agglomération

- Des exigences maximales en matière d'éco labels :

-> extrait CCTP : 2.1. LABELS

Les lots 3 et 6 comportent des exigences environnementales et sanitaires pour lesquelles des labels sont exigés, conformément aux articles R2111-12 à R2111-17 du Code de la Commande publique.

*En référence aux exigences indiquées dans les Bordereaux de Prix Unitaires (BPU) le titulaire devra fournir des produits disposant d'un label tel que défini à l'article R2111-14 du Code de la Commande Publique : Ecolabel Européen, Eco détergence Ecocert *, Nordic Swan ou Cosmos.*

- Une attention particulière sur la provenance et la traçabilité des produits et sur l'engagement des candidats en faveur du développement durable.
- Une attente affichée en matière de confort d'utilisation des produits. (praticité des dilutions, réduction de la manutention,...)
- Construction du cahier des charges et des bordereaux de prix de chaque lot en partant des **préconisations issues de l'étude SAFE LI + du clausier élaboré par l'association 3AR.**

L'expérience de Val de Garonne Agglomération

✓ Le RESULTAT :

- des candidats au rendez-vous,
- une analyse complexe et technique fondée sur des critères nouveaux :
 - Performance environnementale : 35%
Biodégradabilité des produits, conditionnements et emballages, conformité aux exigences du BPU en matière de labels, matériel et dilutions, ...
 - Valeur technique : 35%
Confort d'utilisation des produits et sécurité, formation des agents, délais de livraison,...
 - Critère Prix : 30%

-> un bilan satisfaisant.

PROPRETÉ DES LOCAUX ET SANTÉ : acheter et utiliser des produits et techniques de nettoyage pour préserver sa santé et celles des usagers

Ressources et formations



Hygiène et propreté des locaux - offre de services CNFPT

Offre de formation nationale
Propreté et hygiène des locaux
code itinéraire I1Q07

<https://www.cnfpt.fr/rechercher-formation/dispositifs-modulaires/itineraire>



BÂTIMENTS ET MOYENS GÉNÉRAUX

[FOCUS SUR...]
La qualité de l'air intérieur dans les ERP

ACCÉDEZ AUX RESSOURCES

- DIRECTEURS ET DIRECTRICES DES SERVICES TECHNIQUES (DST)
- SOBRIÉTÉ DANS LES BÂTIMENTS PUBLICS
- RÈGLEMENTATION ENVIRONNEMENTALE 2020
- QUALITÉ DE L'AIR INTÉRIEUR
- PARC AUTO
- BÂTIMENTS ET ÉCONOMIE CIRCULAIRE

Ressources formatives en ligne
Bâtiments et moyens généraux

<https://www.cnfpt.fr/se-former-autrement/ressources-formatives/batiments-moyens-generaux/inset-montpellier>

Qualité de l'air intérieur (QAI) dans les établissements recevant du public (ERP)

E-communauté thématique
Architecture et bâtiments



Retrouvez nos actualités et continuez à échanger entre pairs, participer, vous former : <https://e-communaut.es.cnfpt.fr/>



Santé-environnement et l'approche Une seule Santé - Ressources cliquables

3 webinaires : pour comprendre en quoi les collectivités sont concernées par l'approche Une Seule Santé

Les collectivités concernées par l'approche **UNE SEULE SANTÉ** WEBINAIRES

La santé ? C'est un sujet qui touche les collectivités ?
 ... ici, attention, on parle des **santés** : celles des humains, bien sûr, mais aussi celle des végétaux et des animaux, et de leurs interactions entre elles.

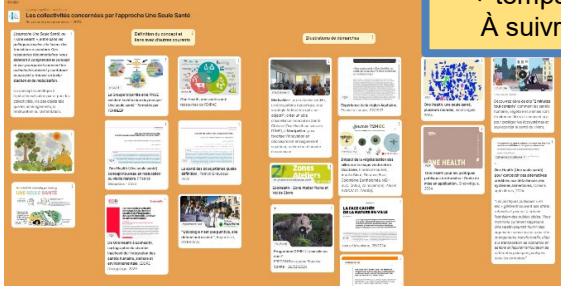
L'approche Une Seule Santé est un levier d'action et de mobilisation aux mains des collectivités et de tout agent territorial.
 Quelles synergies dans les pratiques professionnelles ?
 Quelle planification ?
 Où pour aller ?

UNE SÉRIE DE 3 WEBINAIRES

 L'approche Une Seule Santé : de quoi parle-t-on ? 15 octobre 2024 13h30 - 15h
 L'approche Une Seule Santé : une opportunité pour les politiques publiques locales ? 12 novembre 2024 13h30 - 15h30
 L'approche Une Seule Santé : quels cadres pour agir ? 17 décembre 2024 13h30 - 15h30

À l'issue des 3 webinaires : un livrable, avec les dessins d'Anna LENTZNER
 Rv début 2025 sur la e-communauté **Santé et Territoires**

« **Padlet** » : des ressources proposées par le **Centre de doc**



2025 : projets de webinaires nationaux + temps, en région..
 À suivre sur le site

MOOC – Mise à dispo par le CNFPT sur Fun Mooc – conception Conf Doyens Facultés de Médecine

MEDECINE & SANTE ENVIRONNEMENTALE

Ressources en santé-environnement



+ un itinéraire « Santé-environnement »

+ l'offre pour les **Coordo Contrats Locaux de Santé**

+ l'offre pour les **SCHS** – services communaux d'hygiène et de santé

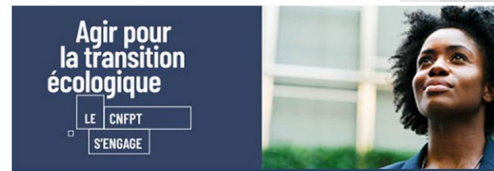
Partenaire du Colloque piloté par le ministère de la santé le 13/12/24

+ Un bouquet d'offres en **Urbanisme Favorable à la Santé**
 Podcast, webCafé et aussi des outils à disposition comme un carnet de balade en santé-aménagement

E communauté Santé et territoires



Page dédiée : « **environnements favorables à la santé** », avec notamment **QAI**, et **perturbateurs endocriniens**



Commande publique – achat responsable - Ressources cliquables



Module de e-learning SPASER

Replay des webinaires sur l'achat public wikiterritorial

- * [Le SPASER, enjeux, cadre réglementaire et retour d'expérience](#) (04 décembre 2023)
- * [Les contentieux dans les assurances des collectivités territoriales](#) (21 novembre 2023)
- * Série de webinaires sur les **CCAG (cahier des clauses administratives générales)** :
 - [CCAG "Techniques de l'information et de la communication"](#) (25 mai 2021) ([Cliquez ici](#) pour télécharger en PDF la synthèse des questions posées pendant le webinaire)
 - [CCAG "Propriété intellectuelle"](#) (12 mai 2021) ([Cliquez ici](#) pour télécharger en PDF la synthèse des questions posées pendant le webinaire)
 - [CCAG "maîtrise d'oeuvre"](#) (22 avril 2021) ([Cliquez ici](#) pour télécharger en PDF la synthèse des questions posées pendant le webinaire)



MOOC Les fondamentaux des marchés publics



E-communauté Affaires juridiques

Offre de formation Achat responsable



Quelques ressources Propreté et Santé

GUIDES ET BOITE A OUTILS :

- ❑ [Guide récocreches 3](#) « Entretien et hygiène des établissements accueillant de jeunes enfants » :
ces recommandations en faveur de la santé environnementale sont applicables à la plupart des établissements recevant du public : crèches, écoles, collèges, lycées, salles des fêtes, etc... y compris blocs sanitaires (WC), ainsi qu'aux bâtiments administratifs.
- ❑ [Outil clé en main clausier 3AR](#) Marchés publics de produits de nettoyage pour locaux petite enfance.
- ❑ [Guide FEP 2022](#) Prestations de nettoyage des ERP
- ❑ [Guide APPA](#) Entretien des ERP : « Le nettoyage est l'usage, la désinfection l'exception »

VIDEOS :

- ❑ [Vidéo 3AR - Témoignage VAL DE GARONNE \(47\)](#)
- ❑ [Vidéo 3AR - AMI Covid](#)

