

# Qualitest

## Enquête auprès de DGS et DGA sur la transition écologique et les impacts du changement climatique

### Rapport externe

POT7892 - créé par E. HENON – version def 10 03 2023



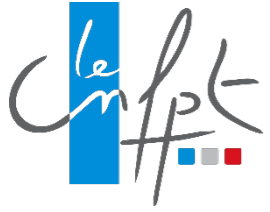
Qualitest



# Qualitest

## SOMMAIRE

1. Objectifs de l'étude
2. Méthodologie de l'étude
3. Résultats de l'étude
4. Conclusion



# 1. Objectifs de l'étude

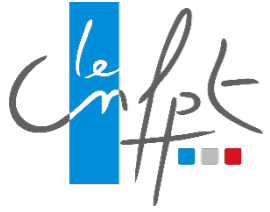
# Objectifs

Les enjeux écologiques et climatiques impactent la conduite des politiques publiques comme des organisations. Les collectivités, leurs élus, leurs dirigeants et leurs agents, sont en première ligne pour conduire ces changements.

Engagé de longue date sur le sujet, **le CNFPT souhaite promouvoir, valoriser et enrichir ses offres**, afin d'accompagner au mieux les employeurs territoriaux et les agents dans l'exercice de leurs fonctions au regard de la transition écologique.

C'est dans ce contexte que le CNFPT organise **les 14 et 15 mars 2023 un évènement national à Bordeaux** rassemblant les dirigeants des collectivités sur ce sujet.

Dans cette perspective, le CNFPT a confié à la société Qualitest la réalisation d'une enquête d'opinion : **près de 600 dirigeants territoriaux** de toutes strates de collectivité ont participé à cette **enquête inédite**. Elle donne à voir pour la première fois **leur point de vue singulier** quant à l'impact de la transition écologique et le changement climatique sur leur action : où en sont ces dirigeants ? comment perçoivent-ils la mobilisation à leur échelle ? quels sont les leviers et besoins à actionner pour accélérer ce mouvement ? Comment perçoivent-ils l'influence des enjeux écologiques sur les métiers de demain et l'évolution des compétences ? Quelles sont leurs attentes en termes de formation et d'accompagnement ?



## 2. Méthodologie



Une étude quantitative réalisée:

- par mail du 23/01/2023 au 06/02/2023 (260 enquêtes).
- par téléphone du 06/02/2023 au 17/02/2023 (300 enquêtes).



560 enquêtes réalisées auprès de dirigeants territoriaux (DGS/DGA principalement)



Un échantillon représentatif par type de collectivités a été élaboré. Les communes de moins de 2000 habitants ont été exclues pour l'enquête téléphonique. L'échantillon a été raisonné de sorte à avoir suffisamment de régions, de départements et d'EPCI. Tous les types de collectivités ont été ensuite ramenés à leur représentativité.



## Les thématiques du questionnaire

- Profil
- Collectivité territoriale et Transition Ecologique
- Le DGS/DGA et la TE
- Gouvernance/population/coopération
- Métiers/compétences

Ce rapport est rédigé conformément à la norme ISO 20252 et aux exigences professionnelles régies par ESOMAR





## Méthodes de contrôle

5% des appels réalisés par les enquêteurs sont audités durant 75% de la durée totale de l'étude



## Fiabilité des résultats de l'étude

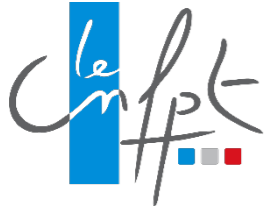
Pour la cible de l'étude avec un échantillon de **560 individus sondés**, la marge d'erreur est de **+/-4,14 %** pour un niveau de confiance de **95 %**.



## Lecture des résultats

Les résultats entourés en rouge sont significativement inférieurs à l'ensemble  
Les résultats entourés en vert sont significativement supérieurs à l'ensemble

En raison des effectifs faibles, des régions et des départements interrogés, le croisement des résultats sur ces 2 catégories de collectivités ne sont pas statistiquement probant.



# 3. Résultats

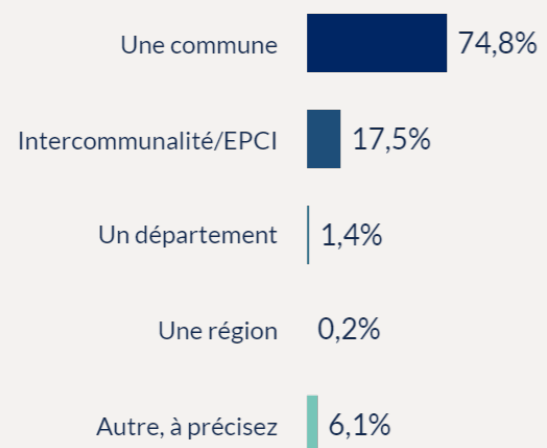


# Profil

# Type de collectivités interrogées

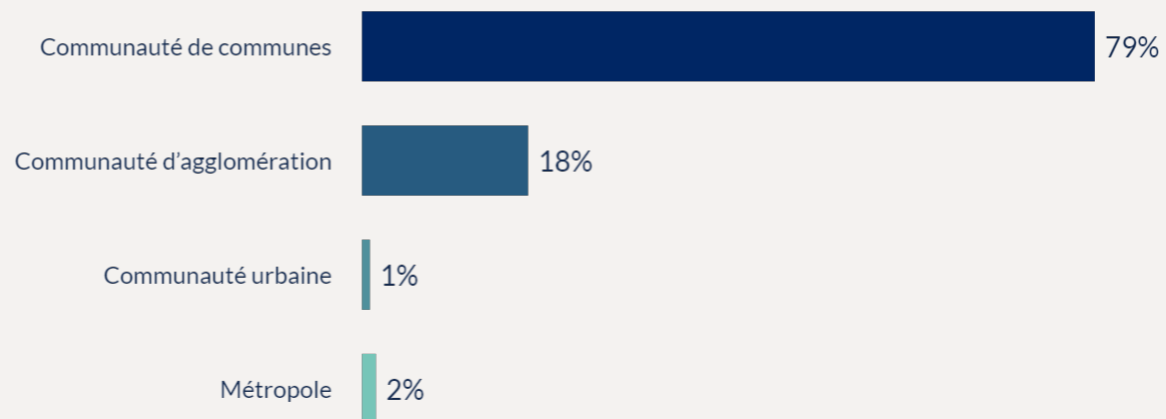
## Types de collectivités

Réponses effectives : 560



## Dans quels types d'intercommunalité/EPCI, travaillez-vous ?

Réponses effectives : 98

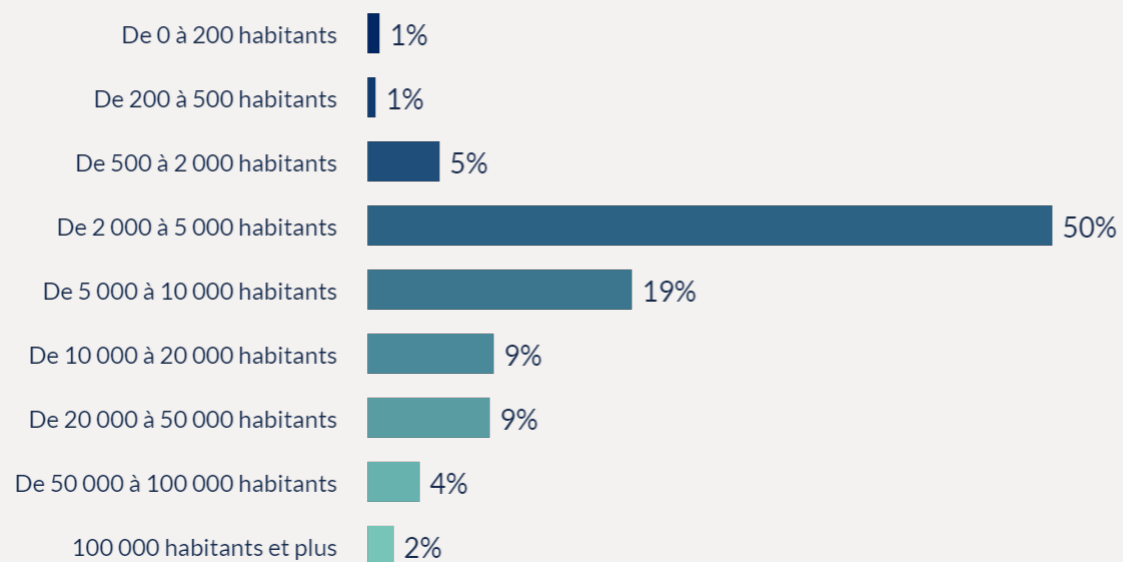


Un échantillon représentatif des strates de collectivités françaises.

# Taille des collectivités interrogées

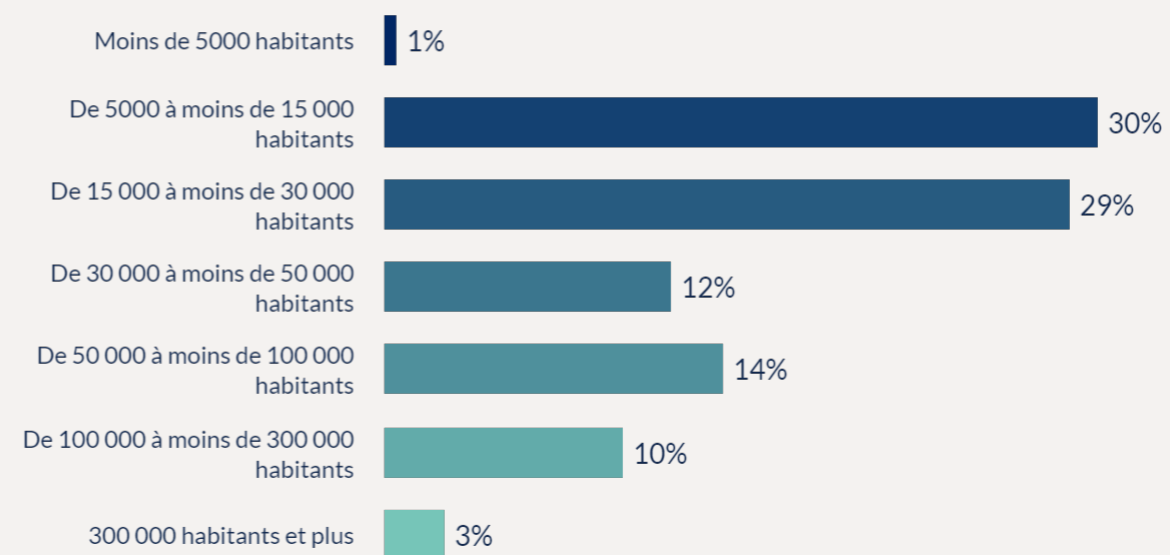
Quelle est la taille de la commune au sein de laquelle vous exercez ?

Réponses effectives : 419



Quelle est la taille de l'EPCI/l'intercommunalité au sein de laquelle vous exercez ?

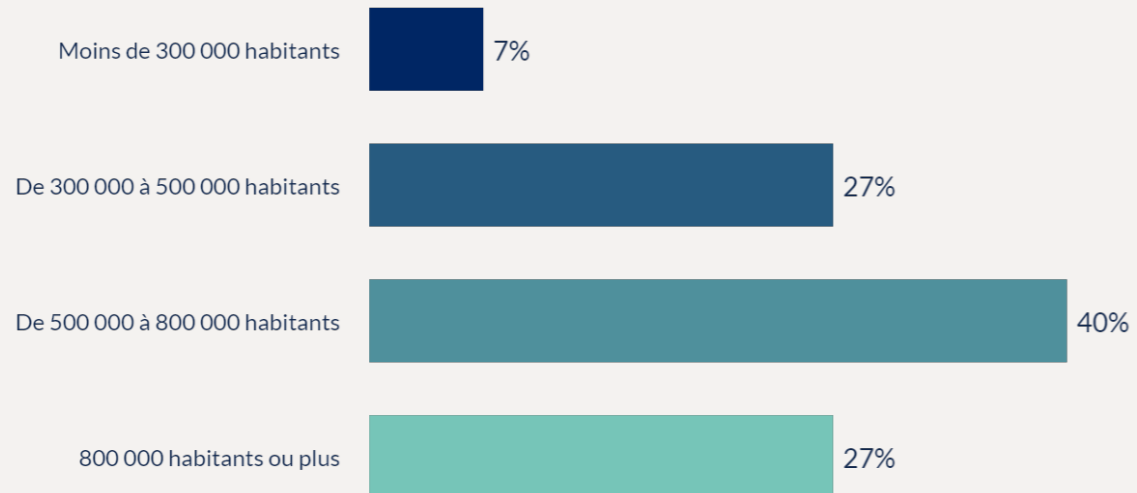
Réponses effectives : 98



# Taille des collectivités interrogées

Quelle est la taille du département au sein duquel vous exercez ?

Réponses effectives : 8



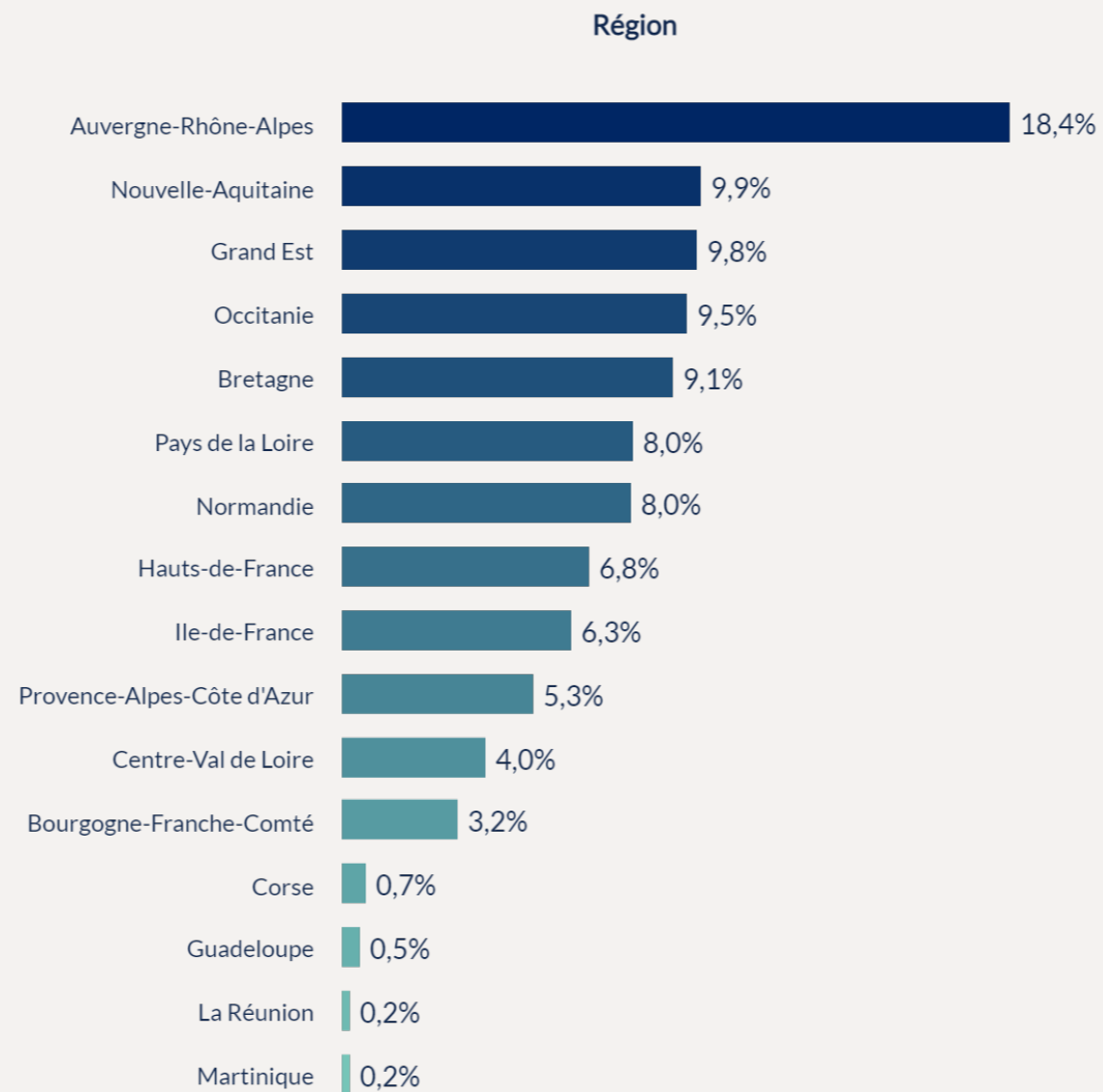
Quelle est la taille de la région au sein de laquelle vous exercez ?

Réponses effectives : 1

**100%**

De 1 000 000 à 4 000 000 habitants

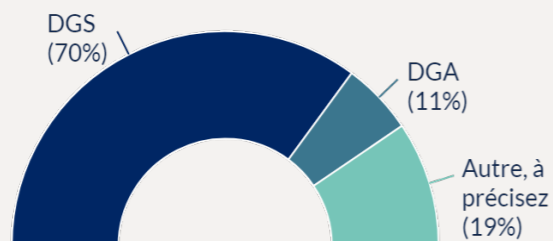
# Région d'exercice



# 70 % des personnes interrogées exercent en tant que DGS et 11 % en tant que DGA

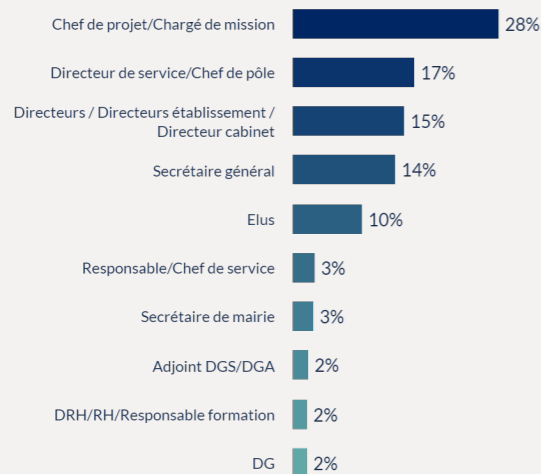
## Quelle est votre fonction ?

Réponses effectives : 560



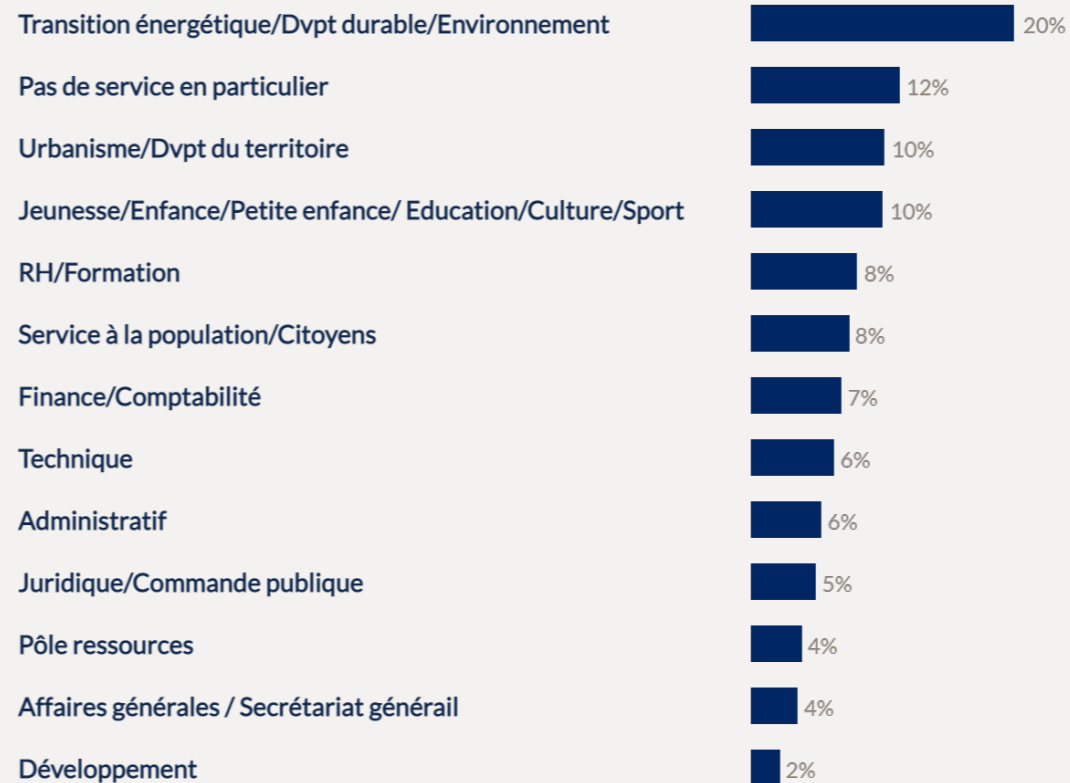
## Quelle est votre fonction ? Autres à préciser

Réponses effectives : 102



Réponses effectives : 165

## Si DGA ou autres, de quel service êtes-vous en charge ?

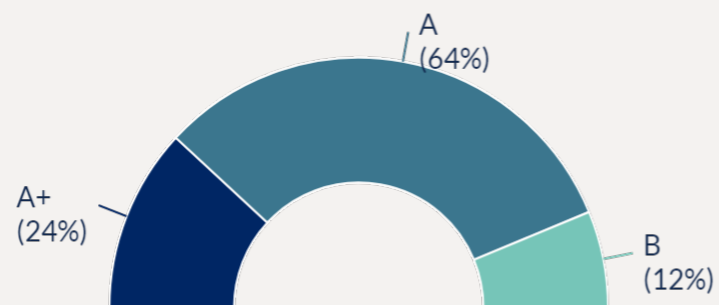


%

# 24% des dirigeants relèvent de la catégorie A+ et 64% de la catégorie A

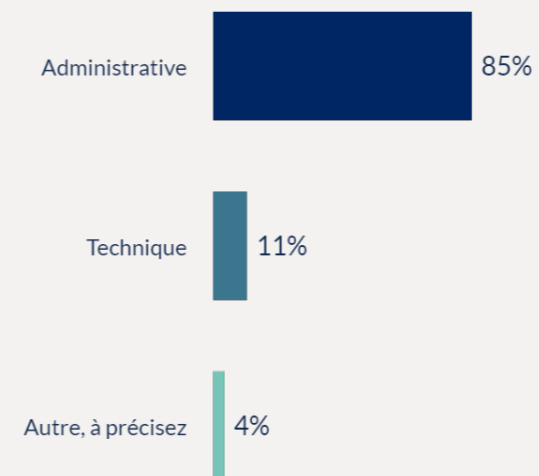
A quelle catégorie d'emploi êtes-vous rattachée ?

Réponses effectives : 545

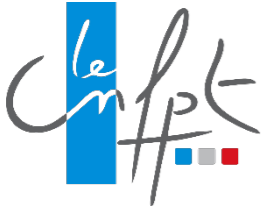


Dans quelle filière exercez-vous vos fonctions ?

Réponses effectives : 559



85 % des fonctionnaires exercent dans une filière administrative.



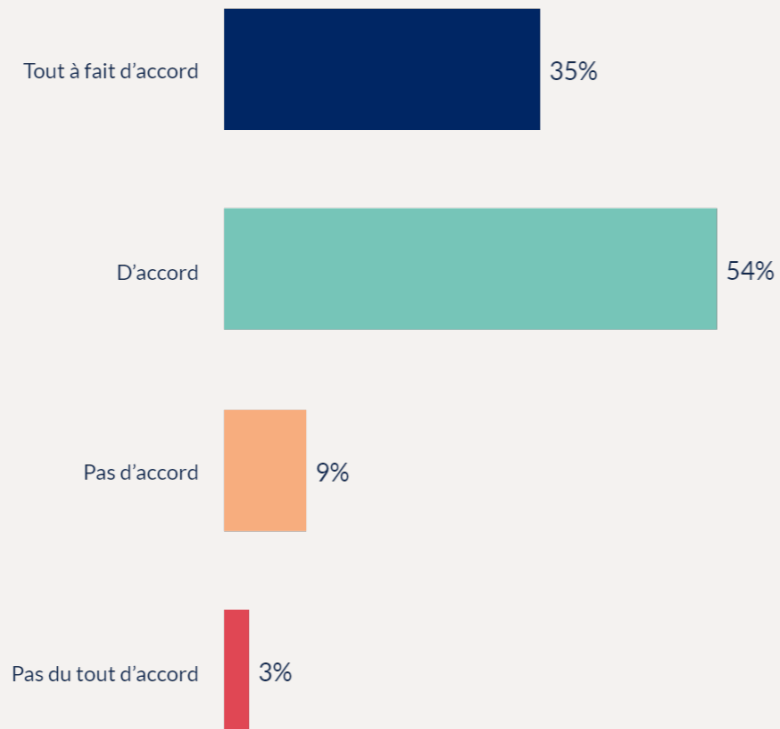
# Les collectivités territoriales et la Transition Ecologique



# La transition écologique a déjà modifié l'action de la collectivité pour près de 9 DGS/DGA sur 10.

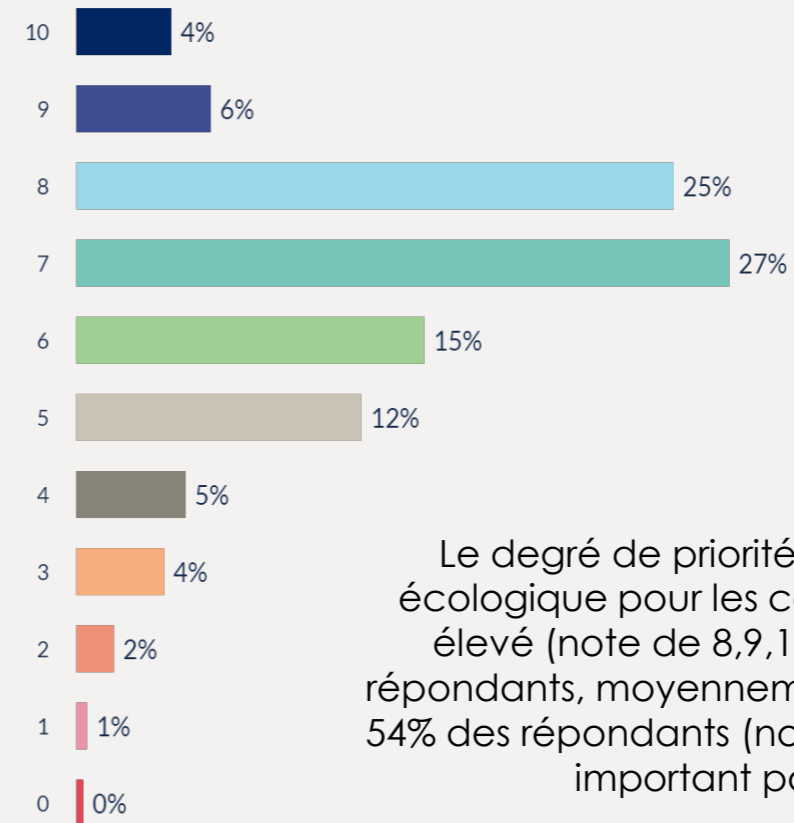
Etes-vous d'accord avec l'affirmation suivante : " la transition écologique a déjà modifié l'action de votre collectivité " ?

Réponses effectives : 559



Sur une échelle de 0 à 10, quel est le degré de priorité de la transition écologique pour votre collectivité ?

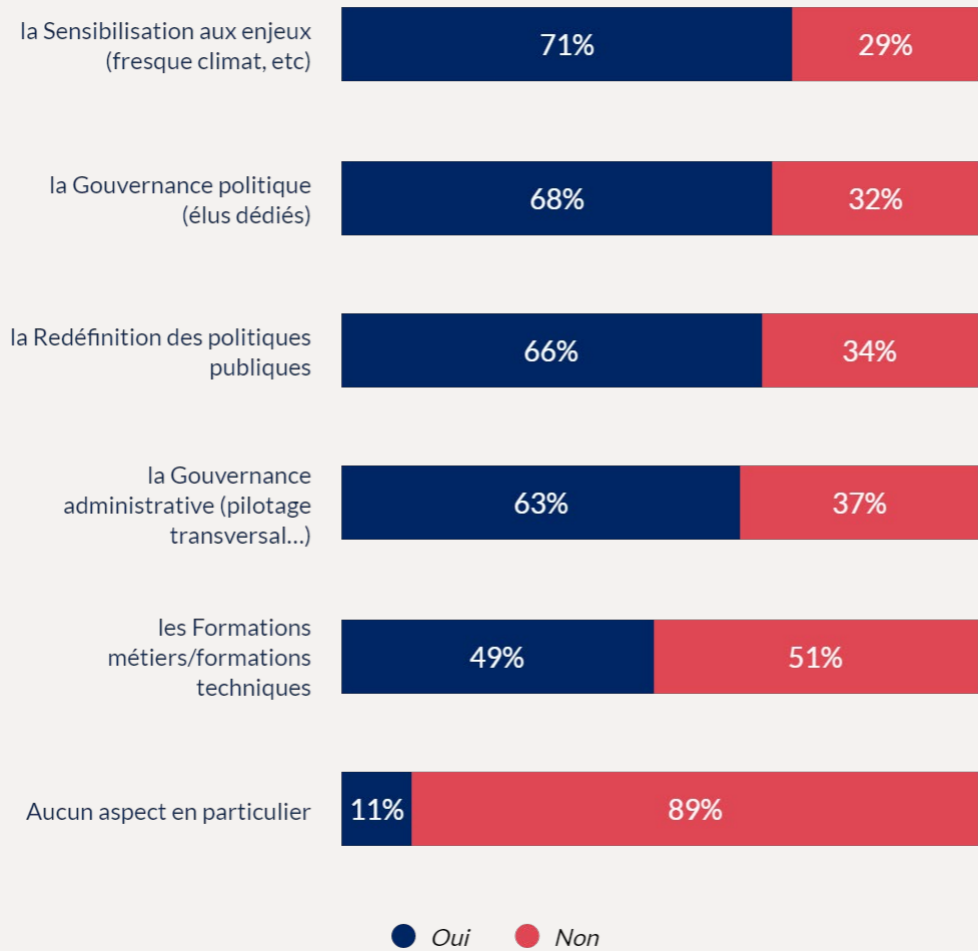
Réponses effectives : 553



Le degré de priorité de la transition écologique pour les collectivités est très élevé (note de 8,9,10) pour 35% des répondants, moyennement important pour 54% des répondants (note de 5,6,7), et peu important pour 12%.

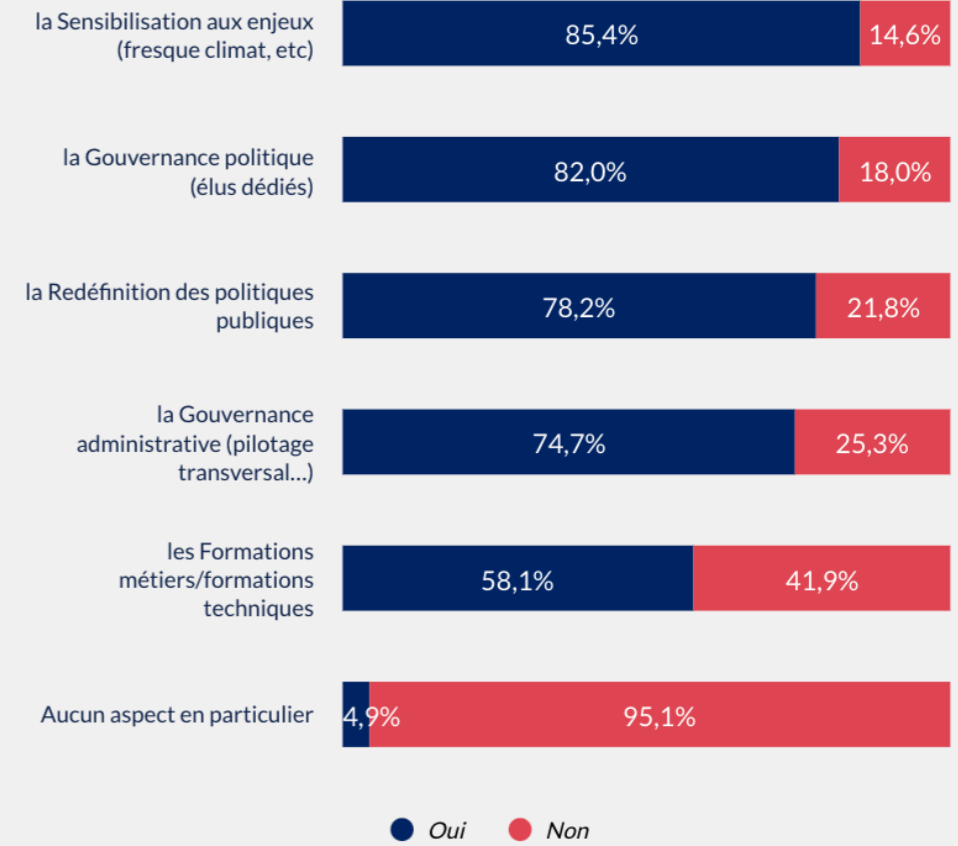
# Le recours aux formations métiers : un levier moins mobilisé par les collectivités que la sensibilisation aux enjeux, la gouvernance, la redéfinition des politiques publiques.

Pour conduire la transition écologique, votre collectivité a-t-elle déjà agi sur ?



**% de oui**  
Interco/EPCI : 74%  
Communes : 59%

Sous-pop des collectivités pour lesquelles la TE a déjà modifié leurs actions  
% "Tout à fait d'accord"



# En matière de transition écologique, les dirigeants estiment les agents plutôt convaincus mais pas nécessairement porteurs ou ambassadeurs.

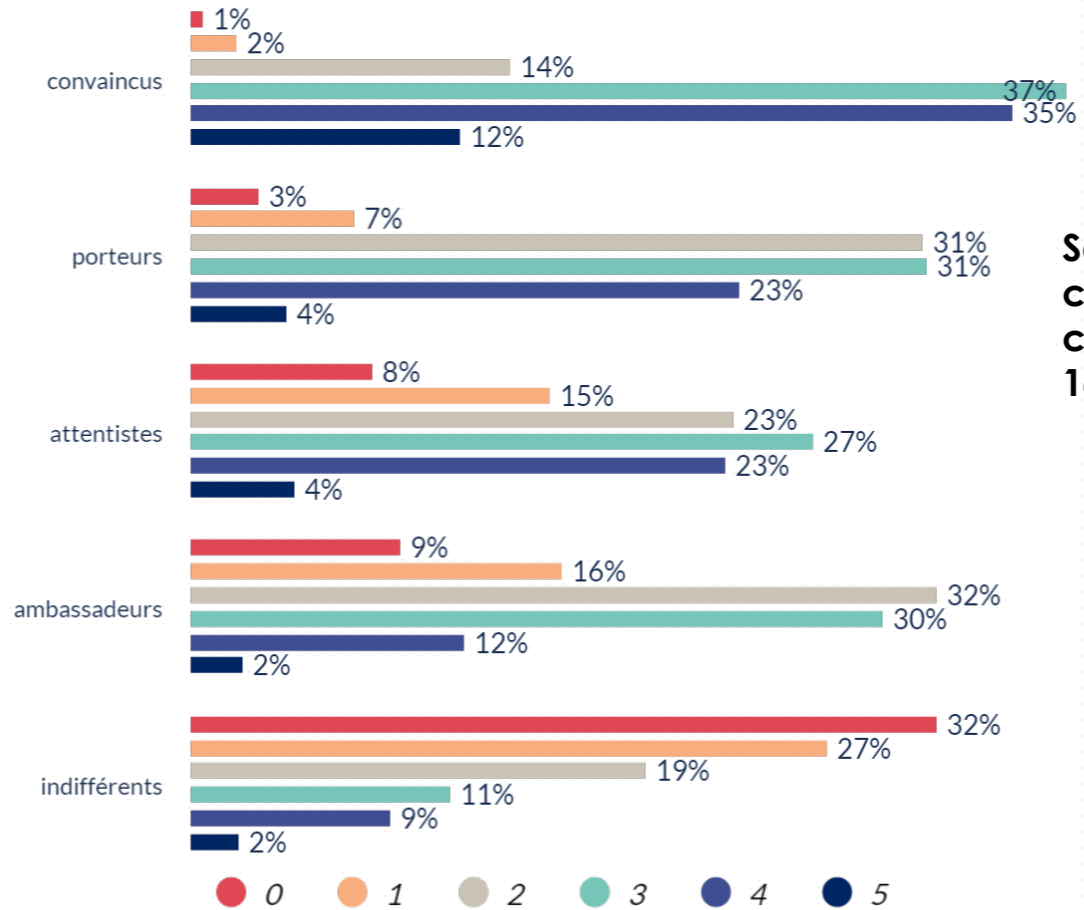
Sur une échelle de 0 à 5, en matière de transition écologique, diriez-vous que les agents de votre collectivité sont :

Sous-pop des collectivités pour lesquelles la TE a déjà modifié leurs actions « Tout à fait d'accord »



Plus le score s'approche de 5, plus les dirigeants sont d'accord avec le qualificatif. À l'inverse un score proche de 0 indique un faible niveau d'accord.

Sur une échelle de 0 à 5, en matière de transition écologique, diriez-vous que les agents de votre collectivité sont :



**Seuls, 27% des dirigeants considèrent leurs agents comme réellement porteurs et 14% comme ambassadeurs.**

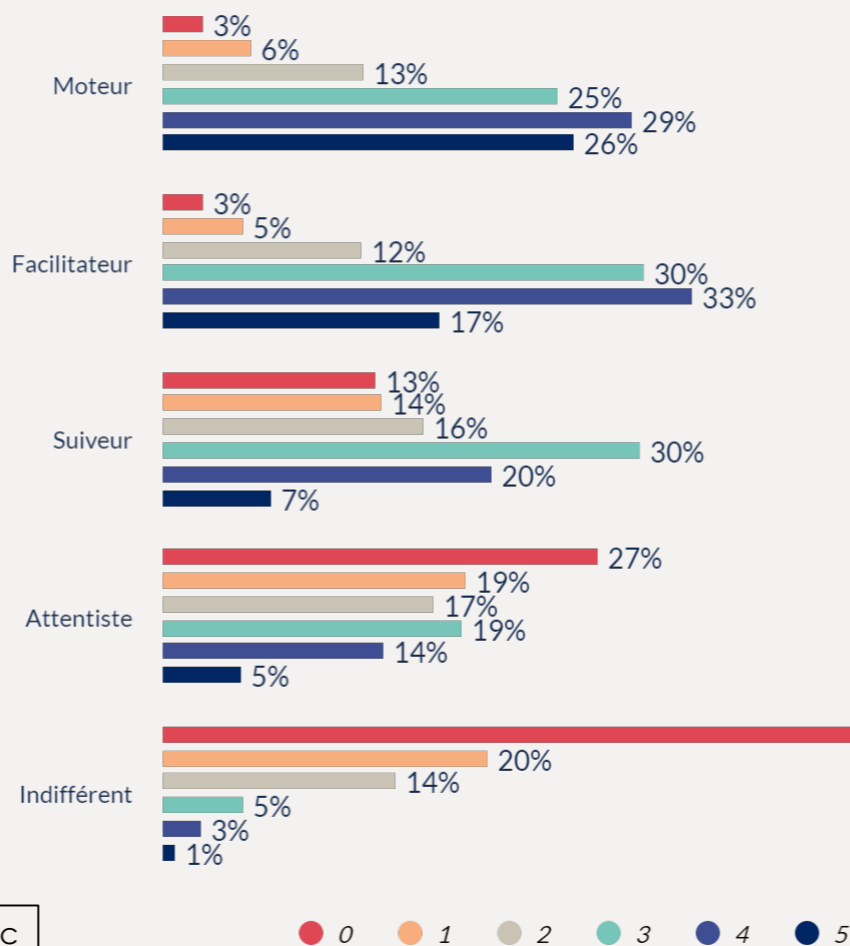
0 correspondant à pas du tout à 5 à beaucoup

# Un exécutif considéré principalement plutôt moteur et facilitateur de la transition écologique

Sur une échelle de 0 à 5, pensez-vous que le rôle joué par l'exécutif de votre collectivité dans la conduite de la transition écologique est :



Sur une échelle de 0 à 5, pensez-vous que le rôle joué par l'exécutif de votre collectivité dans la conduite de la transition écologique est :



**55% des dirigeants considèrent que l'exécutif est réellement moteur dans la TE et 50% que l'exécutif est un important facilitateur de la TE.**

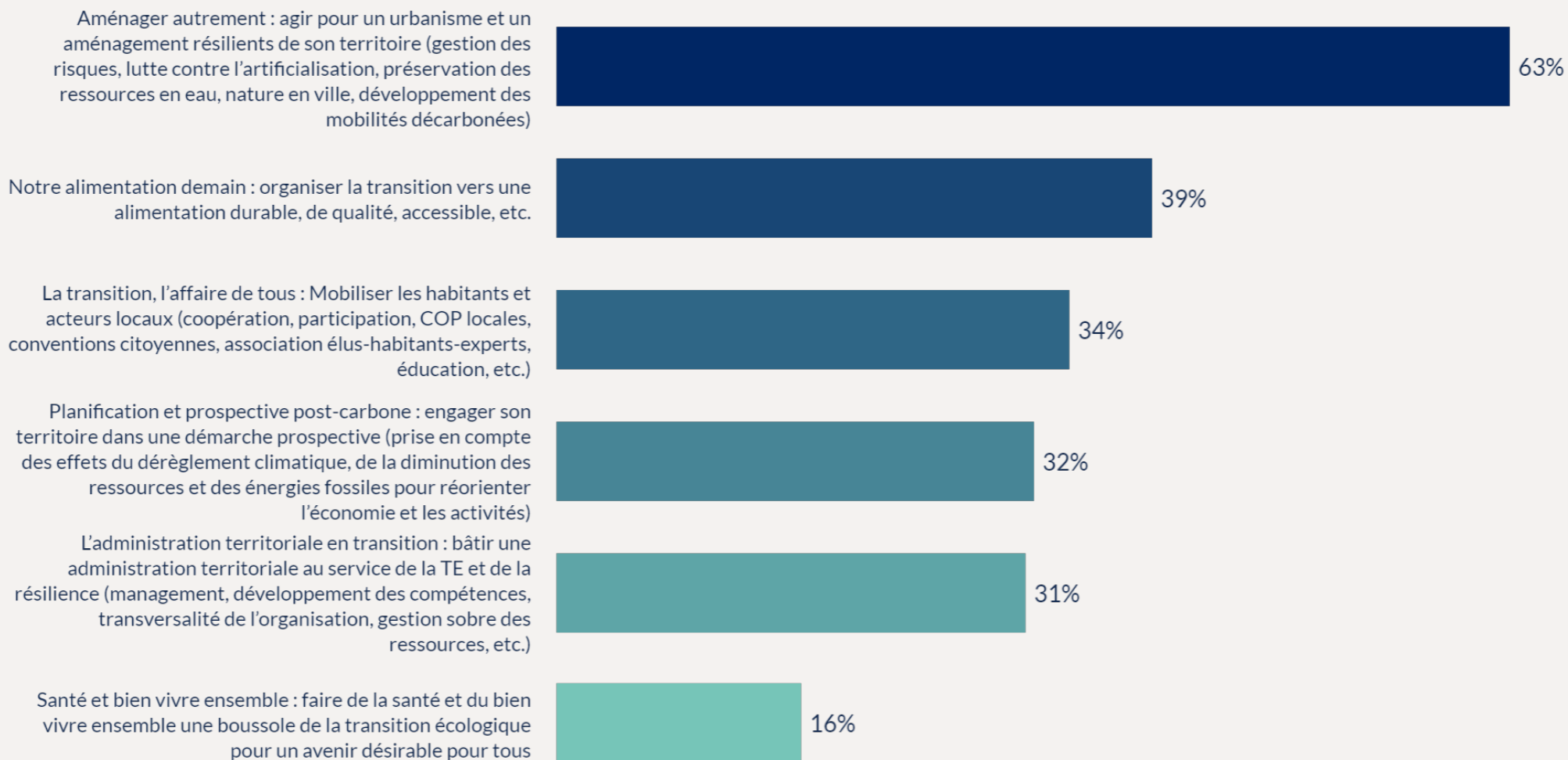
Plus le score s'approche de 5, plus les dirigeants sont d'accord avec le qualificatif. À l'inverse un score proche de 0 indique un faible niveau d'accord.

0 correspondant à pas du tout à 5 à beaucoup

Dans le cadre de cette transition écologique, 6 répondants sur 10 envisagent d'agir prioritairement sur l'aménagement du territoire dès 2023.

Quels sont les grands domaines d'activité sur lesquels vous envisagez prioritairement d'agir pour la transition écologique dans votre collectivité dès 2023 ?

Réponses effectives : 542



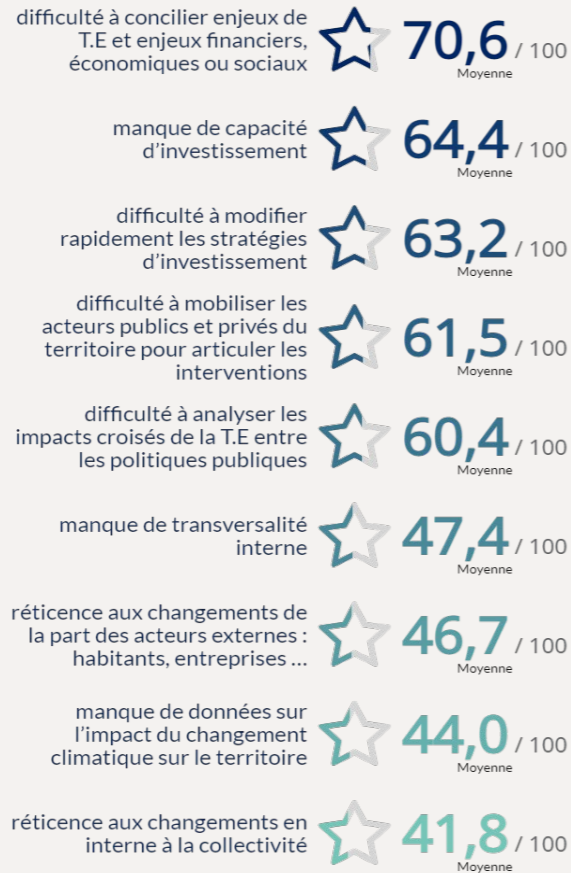


# Difficultés, ressources et besoins de formation et d'accompagnement



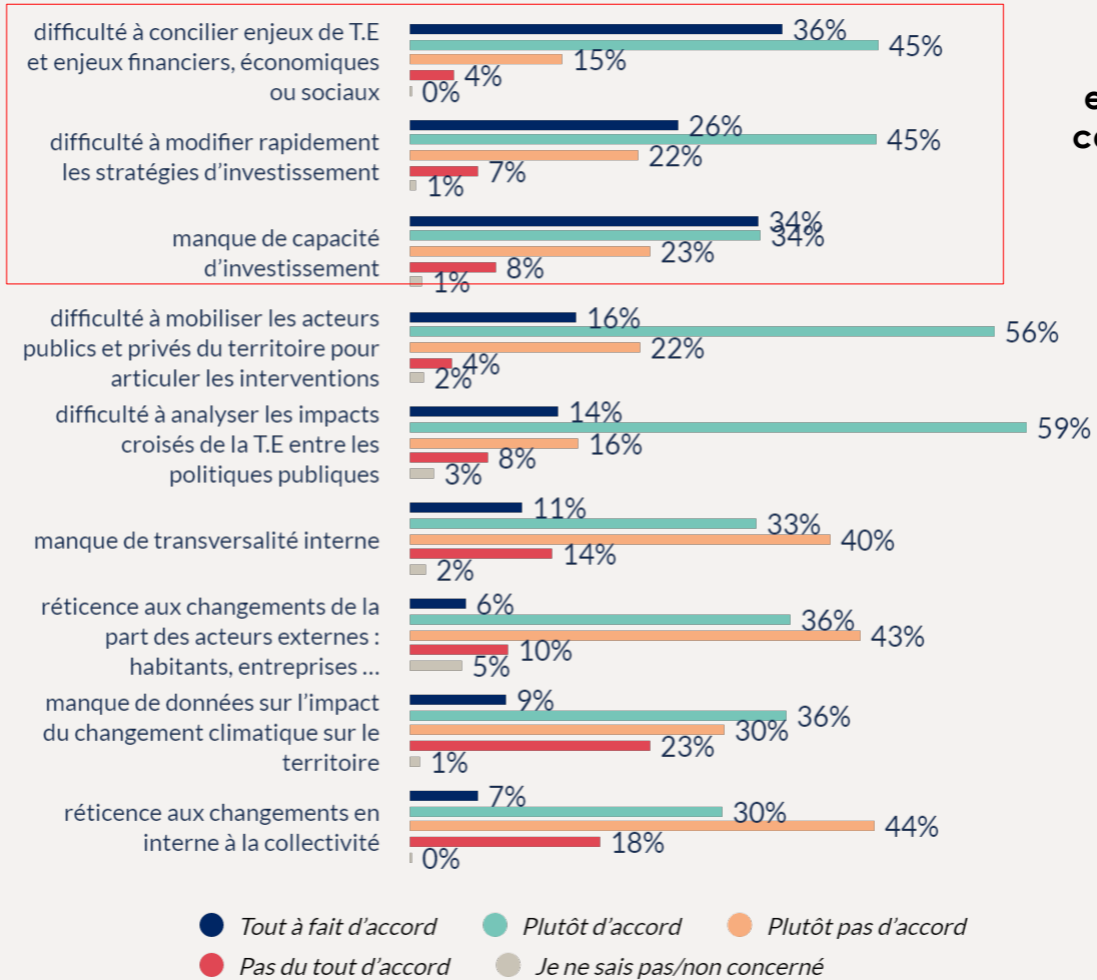
# 81% des dirigeants soulignent la difficulté à concilier transition écologique, enjeux financiers, économiques ou sociaux.

Veillez indiquer votre degré d'accord avec les affirmations suivantes, considérez-vous que les éléments suivants comme des difficultés afin de conduire la TE ? :



**Les DGS/DGA considèrent que les réticences aux changements en interne à la collectivité ne sont pas majeures.**

Veillez indiquer votre degré d'accord avec les affirmations suivantes, considérez-vous que les éléments suivants comme des difficultés afin de conduire la Transition écologique ?



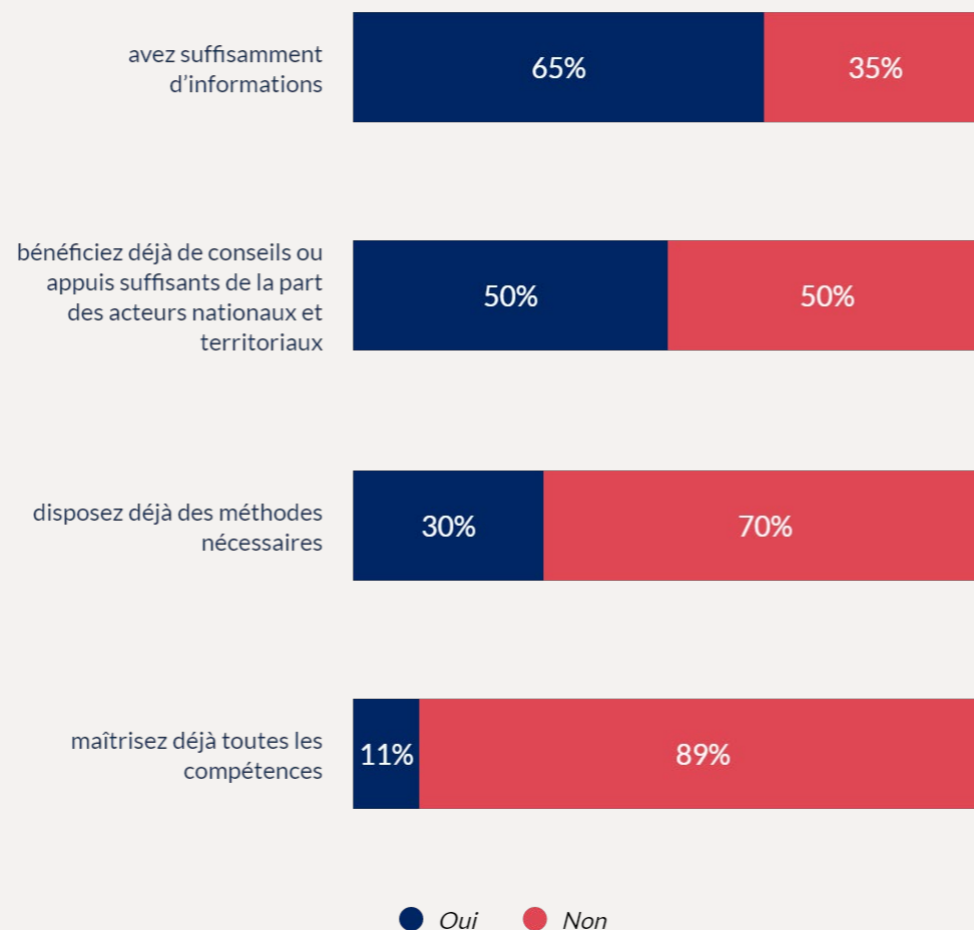
**Une délicate conciliation des enjeux, suivie d'un manque de capacité à investir ou à modifier rapidement les stratégies d'investissement.**

2 types de difficultés également importantes aux yeux des dirigeants.

● Tout à fait d'accord   
 ● Plutôt d'accord   
 ● Plutôt pas d'accord  
● Pas du tout d'accord   
 ● Je ne sais pas/non concerné

# Des dirigeants qui ont besoin d'accompagnement afin de conduire la TE.

En tant que décideur, pour conduire la transition écologique, considérez-vous que :

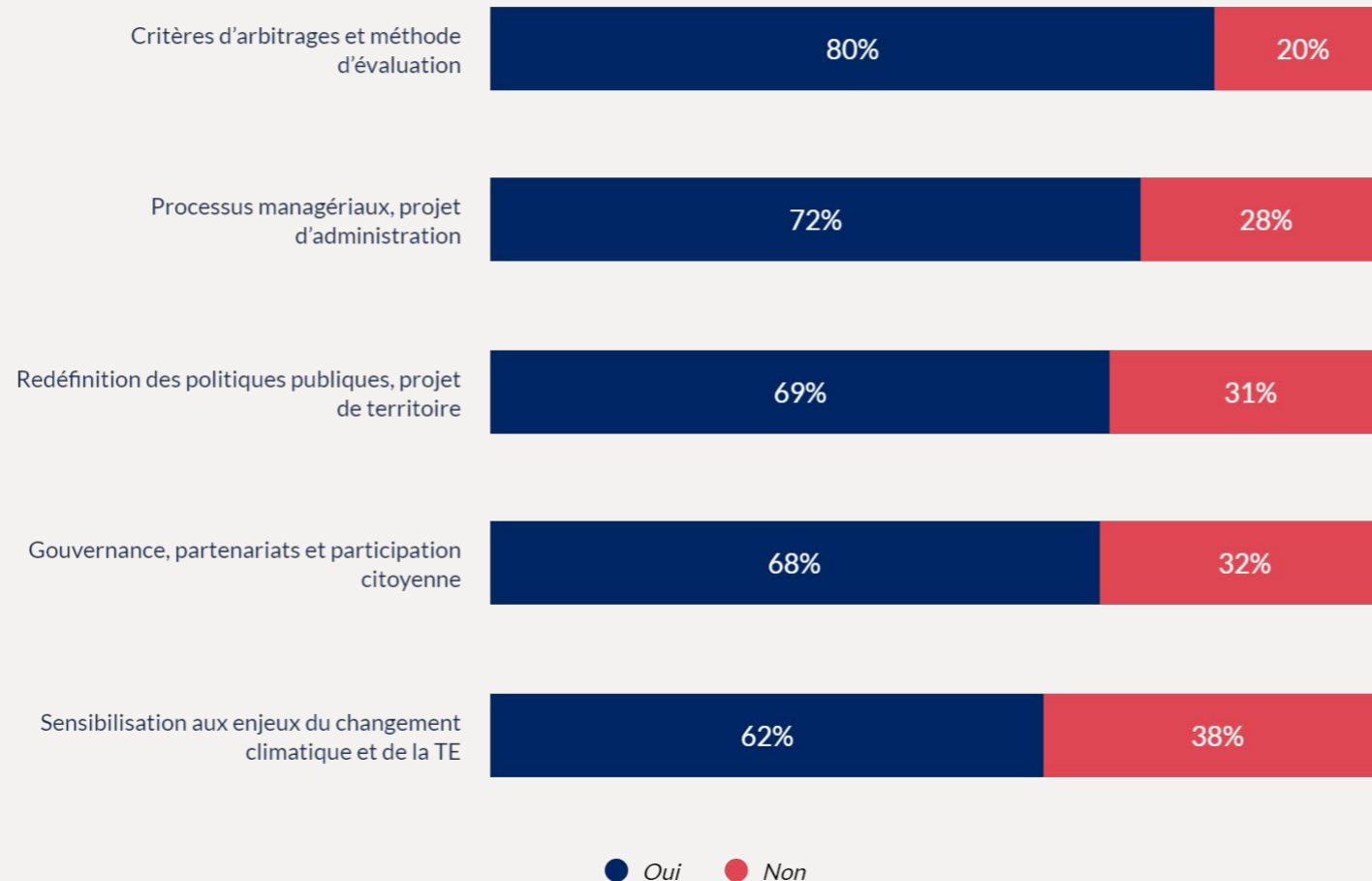


**Seuls 11% des dirigeants déclarent maîtriser déjà toutes les compétences nécessaires afin de conduire la TE.**

**Seuls 30% déclarent déjà disposer des méthodes nécessaires.**

# Le besoin principal d'accompagnement des dirigeants : critères d'arbitrage et méthode d'évaluation.

Concernant les besoins de formation et d'accompagnement pour la transition écologique, sur quels thèmes souhaiteriez-vous que le CNFPT vous accompagne personnellement en tant que décideur :

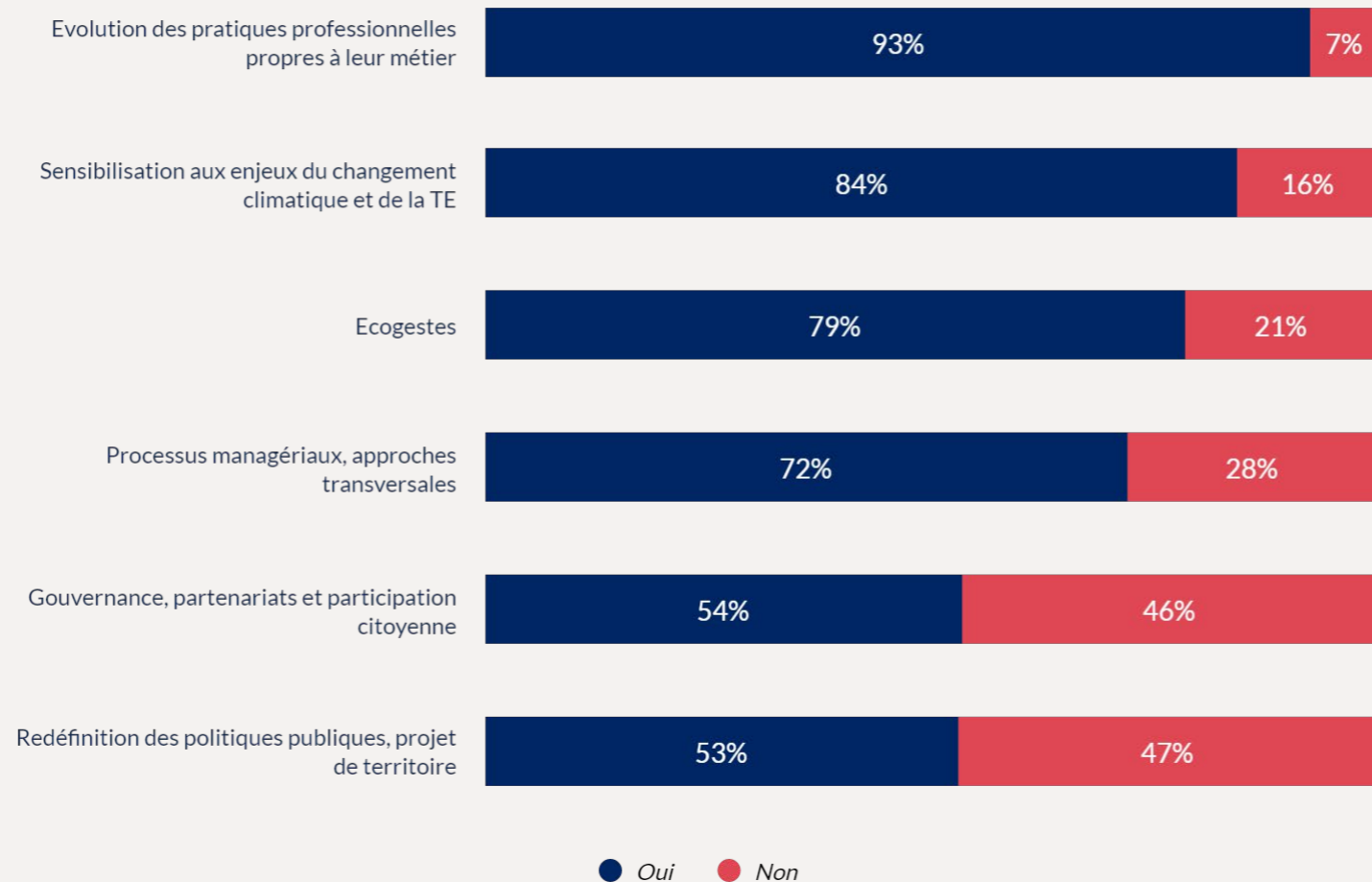


Au-delà des critères d'arbitrage et des méthodes d'évaluation, de fortes attentes concernent :

- Les processus managériaux, projet d'administration ;
- La redéfinition des politiques publiques, projet de territoire ;
- La gouvernance, partenariats et participation citoyenne.

# Un axe majeur d'accompagnement des agents est attendu : l'évolution des pratiques professionnelles propres à leur métier.

Concernant les besoins de formation et d'accompagnement pour la transition écologique, sur quels thèmes souhaiteriez-vous que le CNFPT accompagne vos agents



**La sensibilisation aux enjeux du changement climatique et de la TE ainsi que les écogestes demeurent également deux thématiques importantes sur lesquelles un accompagnement est attendu.**

**% de oui**

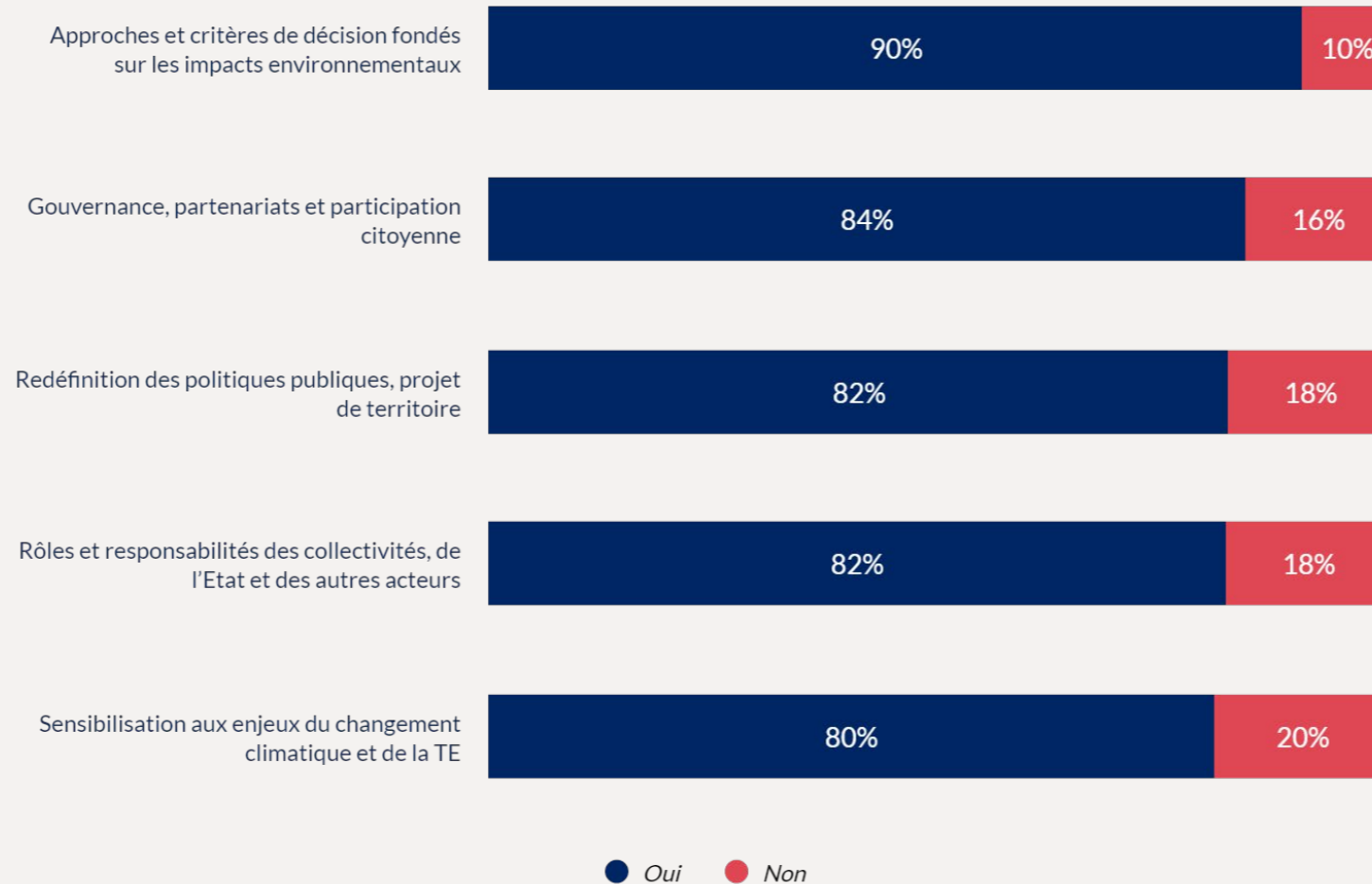
Interco/EPCI : 66%  
Communes : 83%

**% de oui**

Interco/EPCI : 65%  
Communes : 50%

# Une forte attente des dirigeants que leurs élus soient accompagnés en matière de transition écologique

Concernant les besoins de formation et d'accompagnement pour la transition écologique, sur quels thèmes souhaiteriez-vous que les élus locaux soient accompagnés



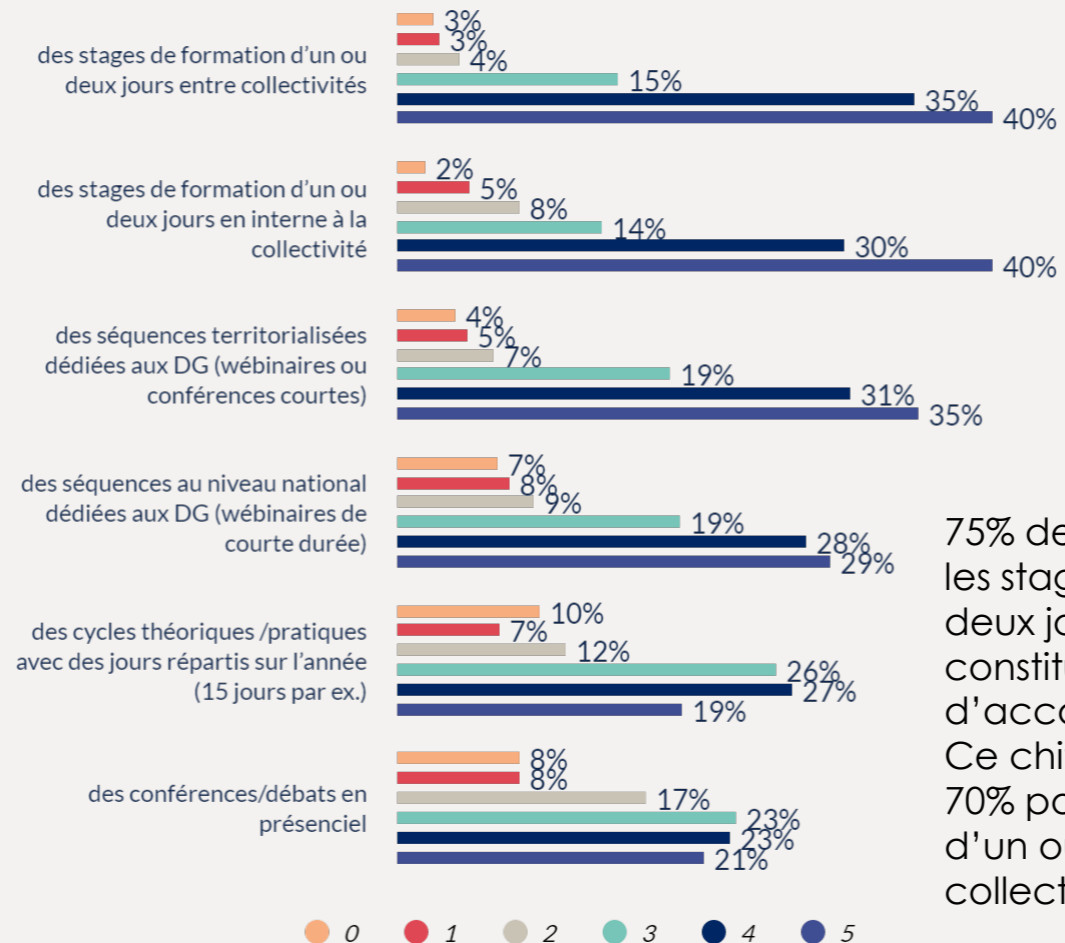
**Les dirigeants souhaitent que leurs élus soient particulièrement accompagnés pour éclairer les impacts environnementaux de leurs décisions.**

# Les stages de formation : un format d'accompagnement souhaité, tout comme les événements territorialisés dédiés aux dirigeants.

Sur une échelle de 0 à 5, veuillez indiquer votre degré de préférence vis-à-vis des formats d'accompagnement souhaité sur la Transition écologique ?



Sur une échelle de 0 à 5, veuillez indiquer votre degré de préférence vis-à-vis des formats d'accompagnement souhaité sur la Transition écologique ?

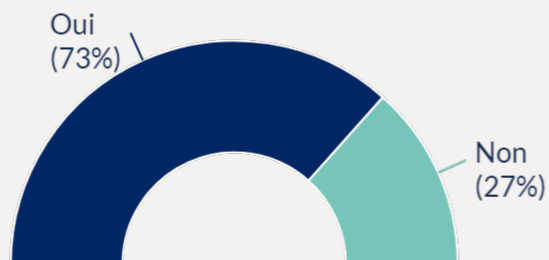


75% des dirigeants déclarent que les stages de formation d'un ou deux jours entre collectivités constituent un format d'accompagnement très adapté. Ce chiffre s'élève à 70% pour les stages de formation d'un ou deux jours en interne à la collectivité.

# Trois-quarts des répondants en recherche d'échanges de pratiques entre cadres dirigeants sur la TE et 6 sur 10 en attente d'échanges de pratiques avec d'autres acteurs.

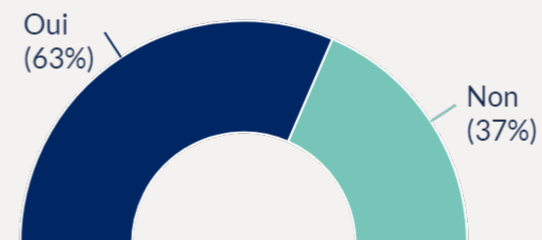
Etes-vous à la recherche d'échanges de pratiques entre cadres dirigeants sur la transition écologique ?

Réponses effectives : 553



Etes-vous à la recherche d'échanges de pratiques avec d'autres acteurs sur la transition écologique ?

Réponses effectives : 551





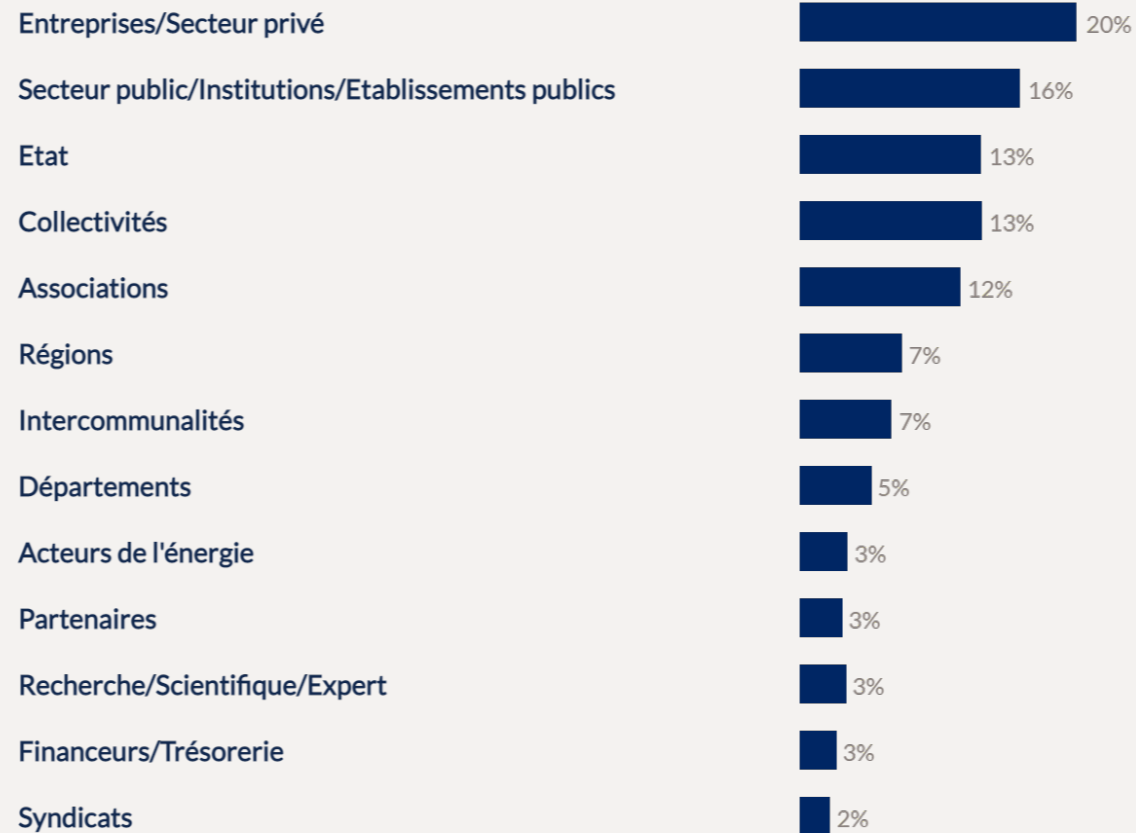
# Gouvernance et Transition Ecologique

# Des dirigeants qui souhaitent collaborer principalement avec des acteurs du secteur privé, des établissements publics ainsi qu'avec l'État et d'autres collectivités.

Etes-vous à la recherche d'échanges de pratiques avec d'autres acteurs sur la transition écologique ?

Si oui, lesquels

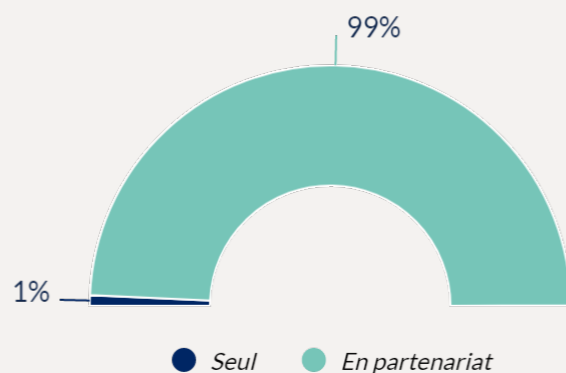
Réponses effectives : 278



# Une quasi-totalité de dirigeants considèrent que la transition écologique doit être conduite en partenariat avec une multiplicité d'acteurs : d'autres collectivités, l'État, les associations, etc.

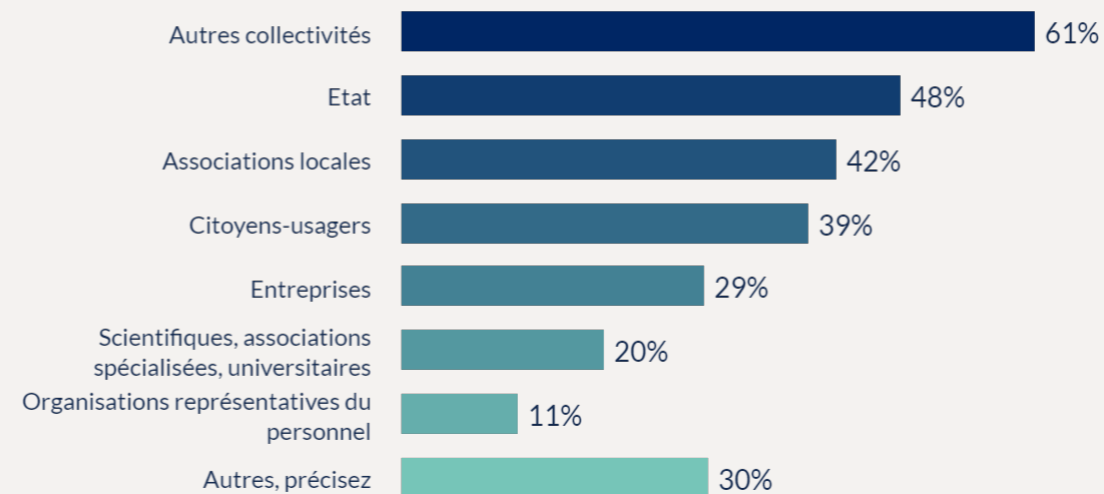
Pour vous, la Transition Ecologique doit-elle être conduite ?

Réponses effectives : 552



Avec quels acteurs travaillez-vous à ce jour à la transition écologique de votre territoire ?

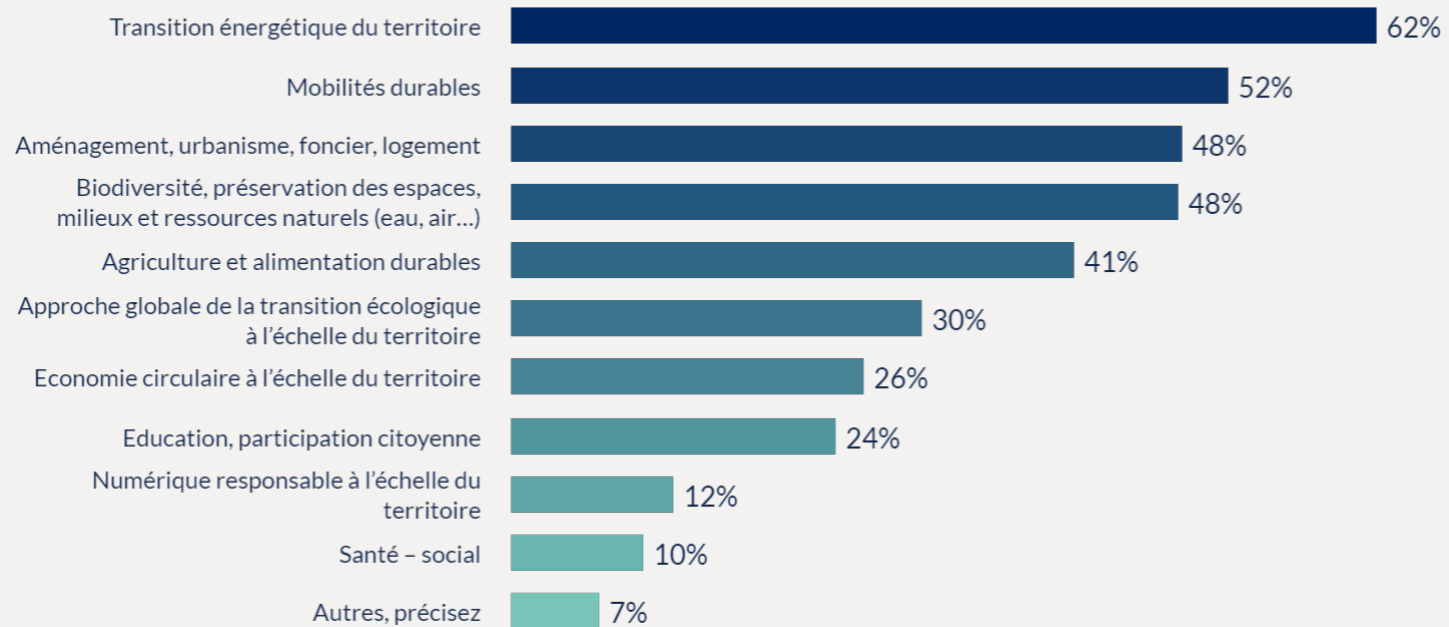
Réponses effectives : 547



# Ce travail de partenariat concerne principalement la transition énergétique du territoire (62%).

Quelles sont les 5 thématiques sur lesquelles vous travaillez le plus en partenariat avec ces acteurs ?

Réponses effectives : 540

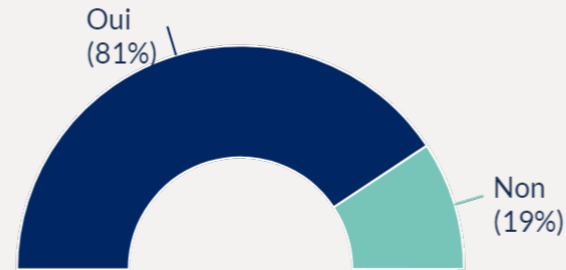


Des thématiques qui sont davantage travaillées en partenariat

# 81% des dirigeants considèrent que la transition écologique nécessite de renforcer la participation des citoyens aux politiques publiques de leur collectivité.

Considérez-vous que la transition écologique nécessite de renforcer la participation des citoyens/usagers/habitants aux politiques publiques de votre collectivité ?

Réponses effectives : 553



Oui - Pourquoi ?

Réponses effectives : 355



Non- Pourquoi ?

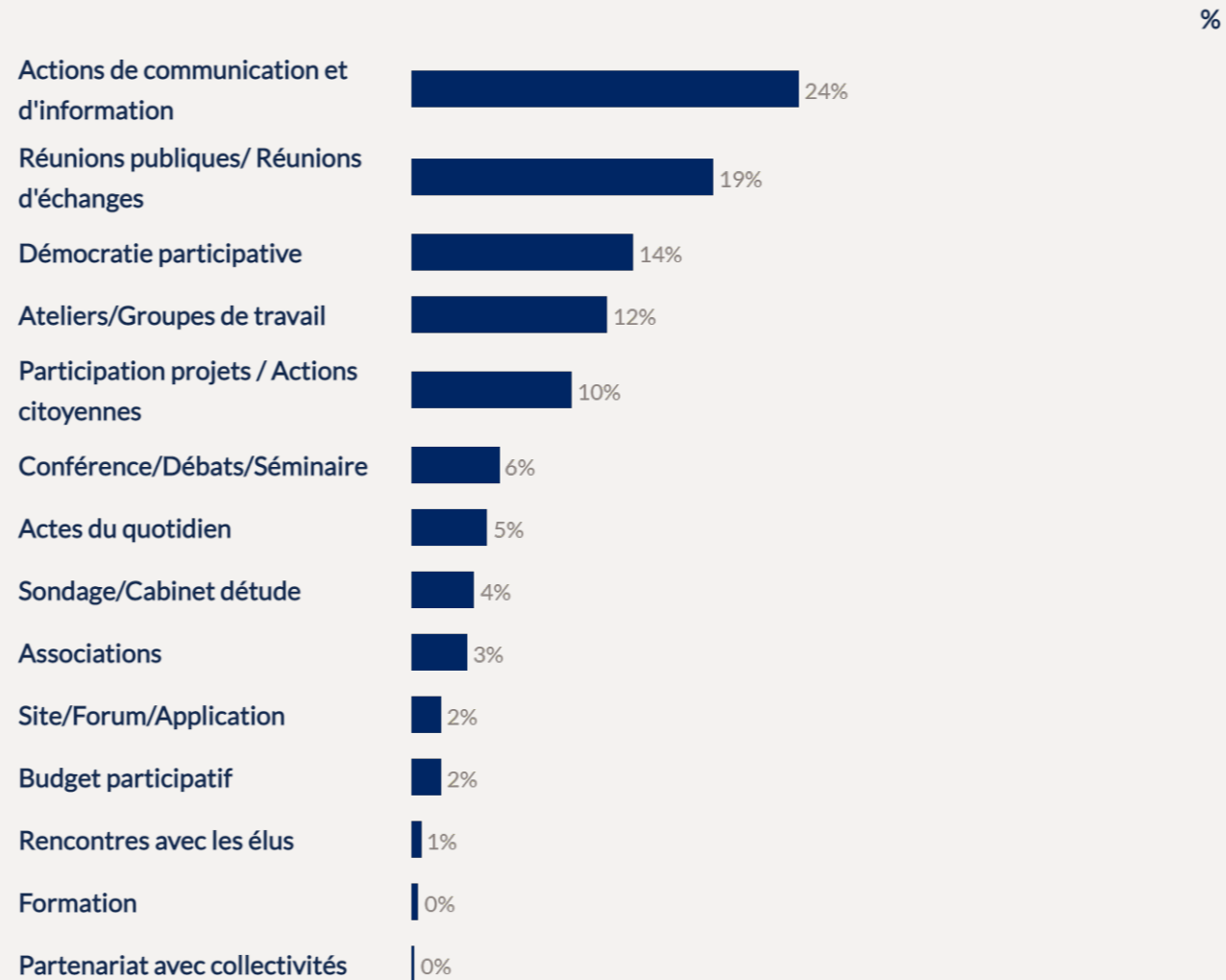
Réponses effectives : 69



# Les principaux moyens envisagés afin de renforcer la participation des citoyens sont : les actions de communication et d'information et les réunions publiques.

Si oui, comment ?

Réponses effectives : 326



# La nécessité de développer des compétences dans les secteurs de la conception, rénovation et maintenance des bâtiments constitue un axe prioritaire.

Parmi les 250 métiers territoriaux, selon vous quels sont les trois principaux secteurs qui nécessitent de développer de nouvelles compétences en raison du changement climatique et de la transition écologique ?

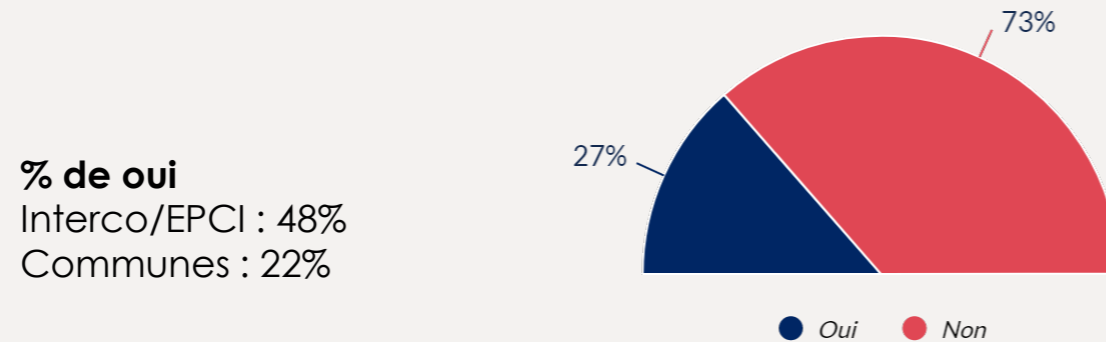
Réponses effectives : 549



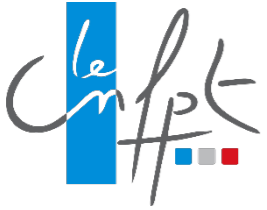
Seuls 27% des dirigeants interrogés indiquent que leur collectivité a créé une fonction interne dans l'organisation dédiée à la coordination de la Transition Écologique.

Aujourd'hui, avez-vous créé une fonction interne dédiée à la coordination de la Transition Écologique ?

Réponses effectives : 517



Les Interco/EPCI sont davantage à avoir créé une fonction interne.



# Transition Ecologique, Évolution des métiers et des compétences



Afin de se doter de ces nouveaux métiers et nouvelles compétences, les dirigeants envisagent principalement de développer les compétences en interne.

Pour couvrir ces nouveaux métiers et/ou de nouvelles compétences, envisagez-vous ?

De modifier en interne les processus ?

Réponses effectives : 535



De recruter certains profils ?

Réponses effectives : 536

**% de oui**  
Communes : 29%



En faire un axe de votre stratégie RH ?

Réponses effectives : 525



De modifier l'organisation ?

Réponses effectives : 534



D'une montée en compétences en interne ?

Réponses effectives : 541



En faire une priorité de votre plan de formation ?

Réponses effectives : 526

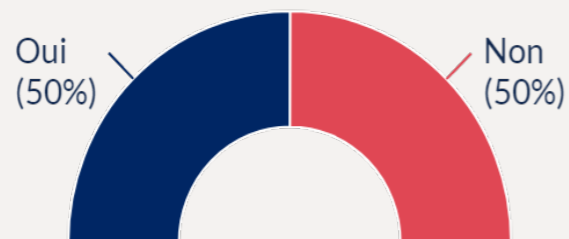


**La formation est considérée comme le principal levier de la transition écologique de ce point de vue. 81% des DGS/DGA déclarent envisager de réaliser cette montée en compétence par de la formation et 18% par des actions de sensibilisation.**

# La modification des processus viendra de l'évolution des métiers et des compétences des agents par la formation ainsi que par un pilotage transversal des actions.

Pour couvrir ces nouveaux métiers et/ou de nouvelles compétences, envisagez-vous ?

De modifier en interne les processus ?



Si oui, comment ?

Réponses effectives : 178

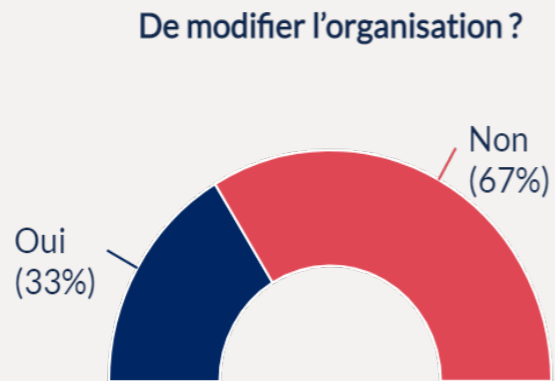


# Une modification de l'organisation envisagée principalement par une évolution de l'organigramme, une amélioration de la transversalité ainsi qu'un renforcement des équipes.

Pour couvrir ces nouveaux métiers et/ou de nouvelles compétences, envisagez-vous ?

Si oui, comment ?

Réponses effectives : 112



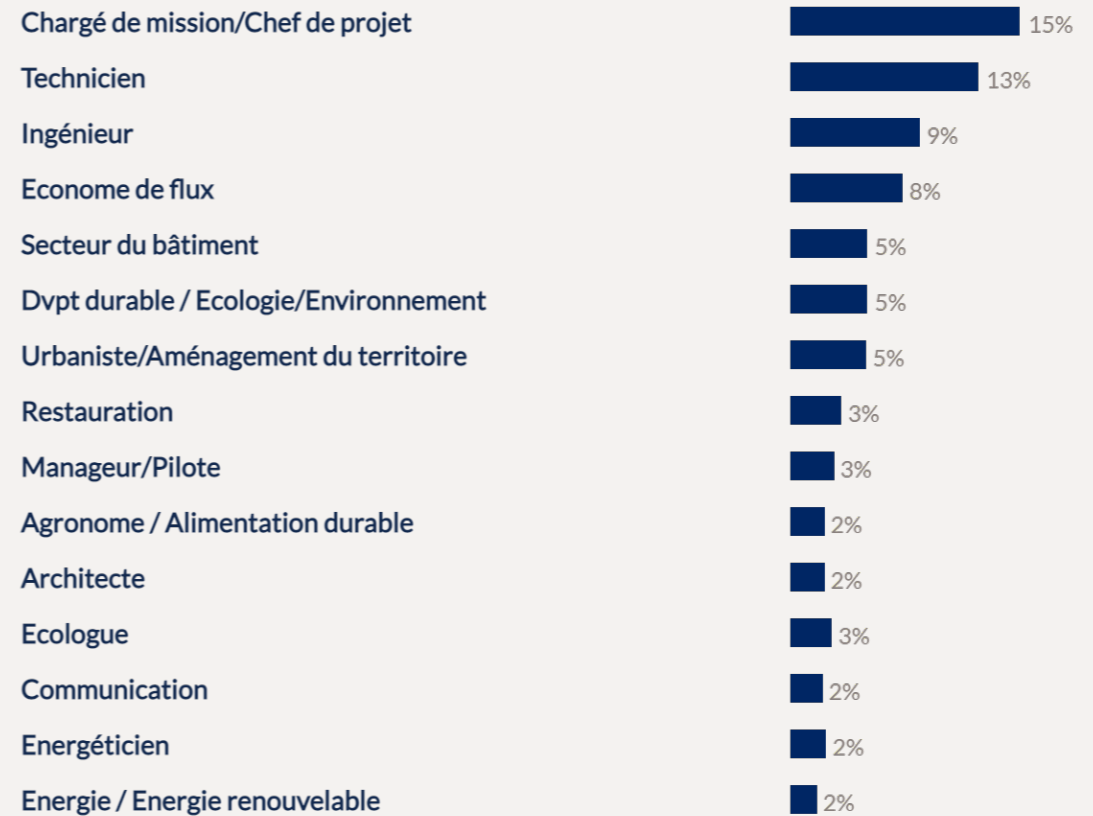
Les profils principaux que les dirigeants souhaitent recruter sont des chargés de mission, des techniciens, des ingénieurs (développement durable, écologue, SIG, etc.), des économistes de flux.

Pour couvrir ces nouveaux métiers et/ou de nouvelles compétences, envisagez-vous ?



Si oui, lesquels ?

Réponses effectives : 120



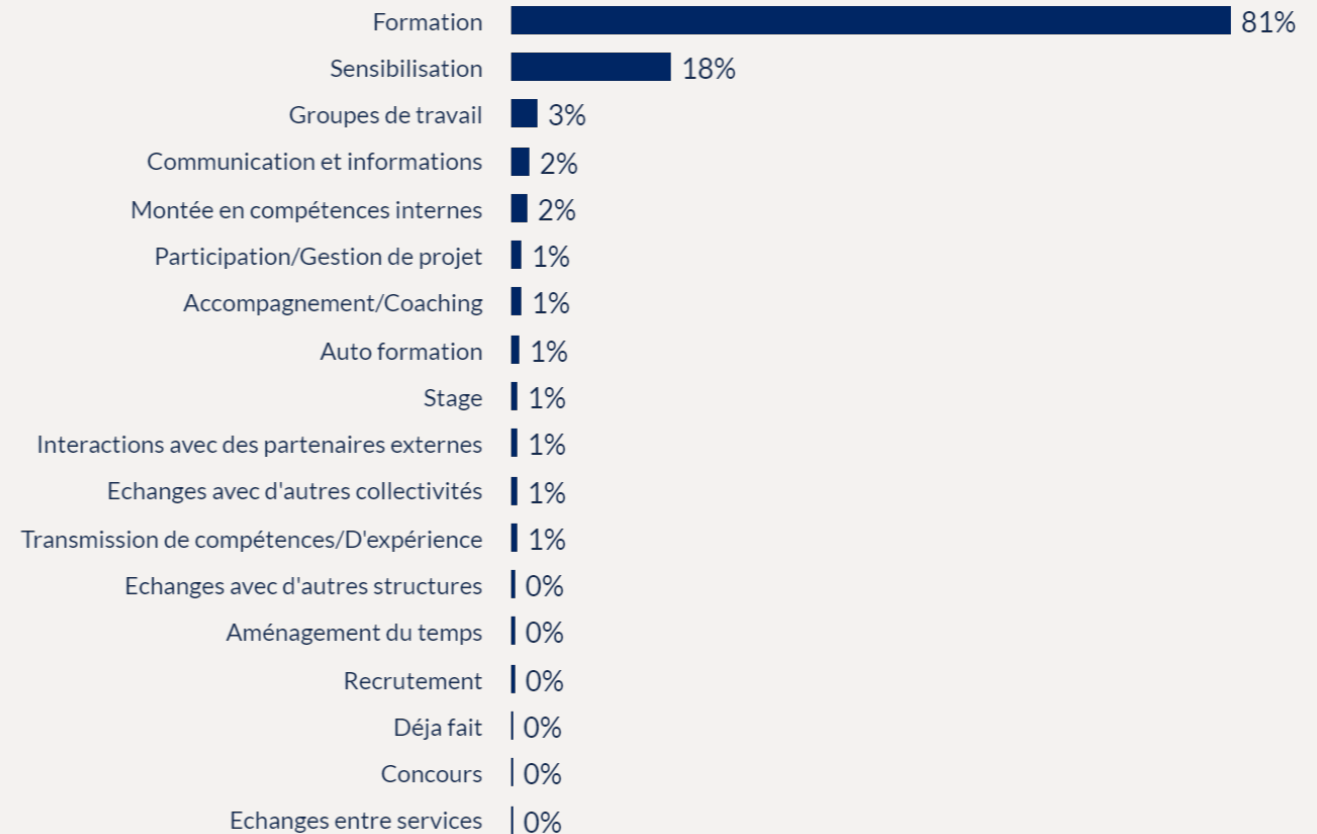
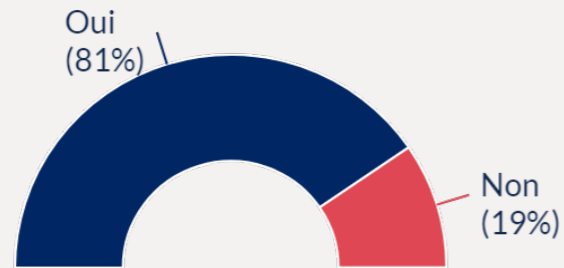
Des dirigeants qui envisagent principalement une montée en compétence interne des agents par l'intermédiaire de la **formation** et dans une moindre mesure par des actions de sensibilisation.

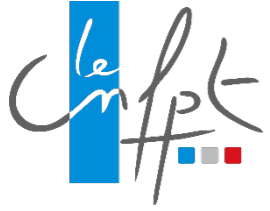
Pour couvrir ces nouveaux métiers et/ou de nouvelles compétences, envisagez-vous ?

Si oui, comment ?

Réponses effectives : 285

D'une montée en compétences en interne ?





# 4. Conclusion

## Les 8 enseignements clefs de l'étude



L'action des collectivités territoriales est déjà largement impactée par la transition écologique. Près de 9 dirigeants territoriaux sur 10 considèrent que la transition écologique a déjà modifié l'action de leur collectivité.

Plus de 6 répondants sur 10 indiquent que leur collectivité a prévu d'agir, dès 2023, prioritairement sur l'aménagement et l'urbanisme résilients de leur territoire.

81% des dirigeants soulignent la difficulté à concilier transition écologique et enjeux financiers, économiques ou sociaux, s'y ajoutent le manque de capacité à investir ou à modifier rapidement les stratégies d'investissement. L'articulation entre acteurs et l'analyse des impacts croisés de la transition écologique entre les politiques publiques sont également jugées complexes.

47% des dirigeants déclarent que les agents sont convaincus par la nécessité de la transition écologique. Cependant, seuls 27% considèrent leurs agents comme réellement porteurs et 14% comme ambassadeurs.

## Les 8 enseignements clefs de l'étude



Dans leur grande majorité, les dirigeants expriment un besoin d'accompagnement. En effet, 89% d'entre eux déclarent ne pas maîtriser pleinement les compétences nécessaires pour conduire la transition écologique.

Les dirigeants territoriaux expriment un besoin de formation et d'accompagnement en priorité pour les aider à arbitrer et évaluer les décisions dans ce nouveau contexte. Ils estiment que s'agissant de leurs agents, la priorité est de faire évoluer les pratiques professionnelles propres à leurs métiers. Enfin, les dirigeants expriment une forte attente que les élus bénéficient également d'un accompagnement global à la transition, notamment pour évaluer les impacts environnementaux de leurs décisions.

Afin de conduire la transition écologique, le développement des compétences d'ingénierie, notamment bâtiminaire, demeure un axe prioritaire pour 71% des dirigeants.

Afin de répondre à l'évolution des métiers et des nouvelles compétences, les dirigeants souhaitent principalement développer les compétences internes. La formation demeure un levier essentiel pour 81% des répondants, qu'il s'agisse de stages ou d'évènements.

# Qualitest.fr

43, rue de Richelieu  
75001 PARIS  
(Métro Pyramides)

## **Back office et siège social**

5bis, avenue Foch  
54000 Nancy  
(Face gare TGV)

Tél. 03 83 30 31 31  
SARL au capital de 400.000 €  
SIRET 402306583 00087  
NAF 7320Z

