

La cartographie opérationnelle *Un langage commun interservices / interdépartemental*

① Usage opérationnel par le SDIS DE LA GIRONDE

- ☞ Conduite opérationnelle
- ☞ Gestion de moyens départementaux
- ☞ Communication interservices (Gendarmerie, DFCI, collectivités territoriales) et institutionnelles (mint, président république)

② Actions du GIP ATGeRi

- ☞ Appui cartographique au centre opérationnel départemental (COD)
- ☞ Appui cartographique sur le terrain pour la DFCI
- ☞ Productions post-incendie

③ Le retour d'expérience

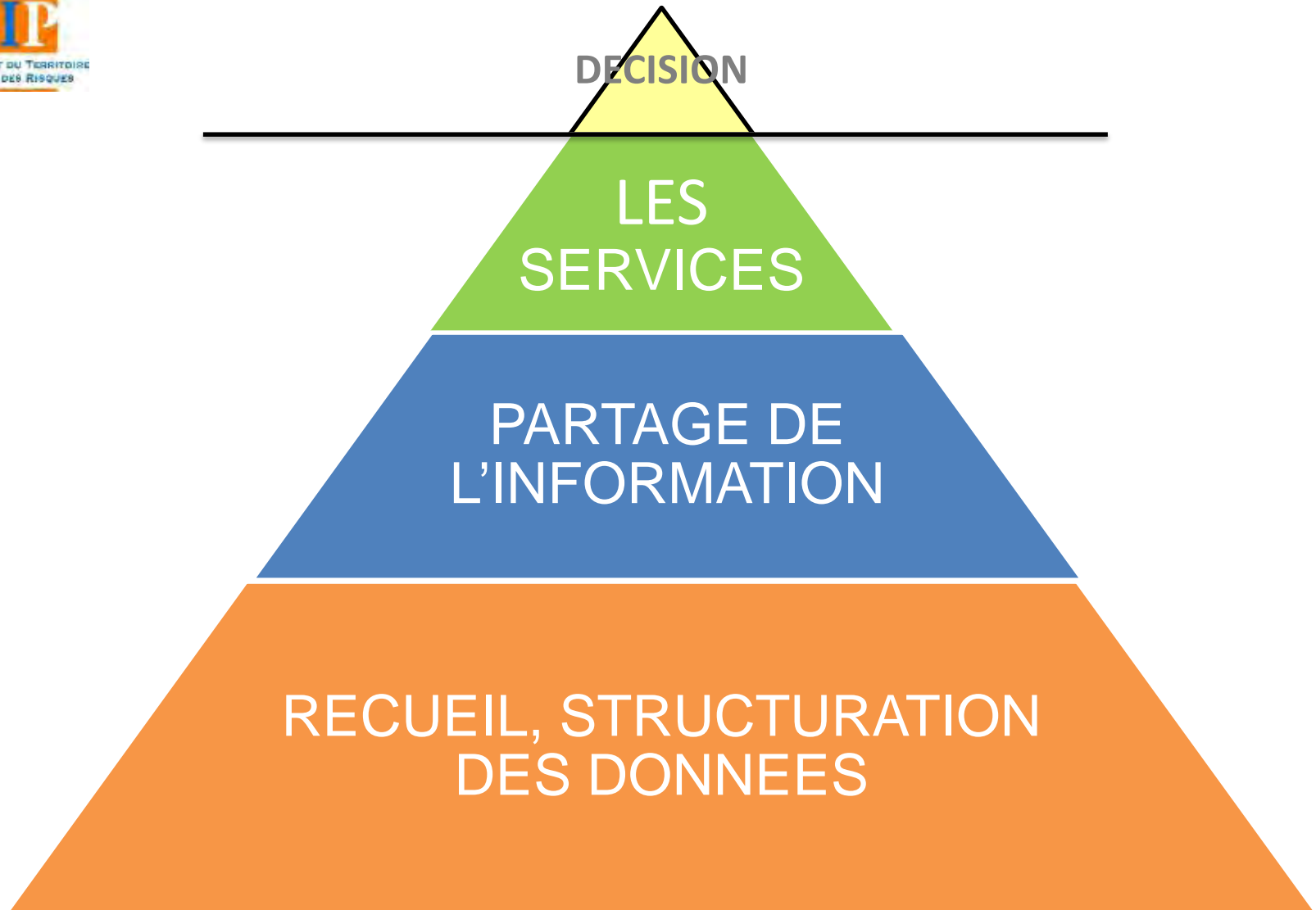
- ☞ Retex SDIS
- ☞ Retex DFCI

LES MEMBRES DU GIP ATGeRi

Les membres du



DES OUTILS d'AIDE à la DECISION



LES MISSIONS/ACTIVITES



LE GIP ATGERI

GESTION DES RISQUES

- 1-1 ■ Cartographie opérationnelle régionale
- 1-2 ■ Gestion des risques
- 1-3 ■ Gestion de crise/manifestation
- Plateforme DECI
- MOBIGIP

OBSERVATOIRES

- Filière forestière
 - Reconstitution Klaus
 - Foret data
 - AMI dynamic bois
- Consommation de l'espace
- Filière avicole (IAHP)
- Filière viticole

viti DATA

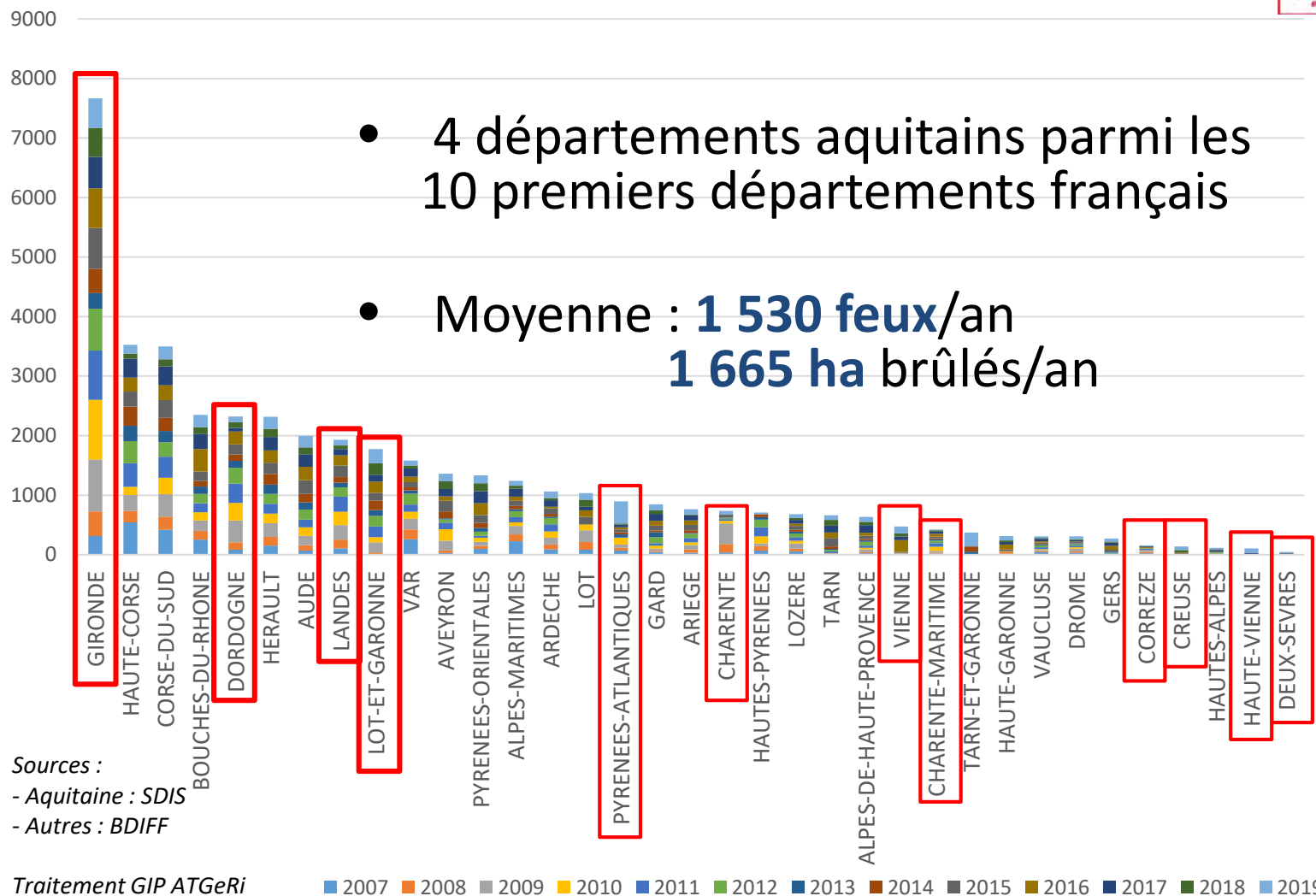
PIGMA

- Réseau de 950 Partenaires
- GT (mobilité, sat, pcrs, adresse, OCS, Opendata ...)



Un territoire très exposé aux départs de feux

Nombre de feux 2007 - 2019

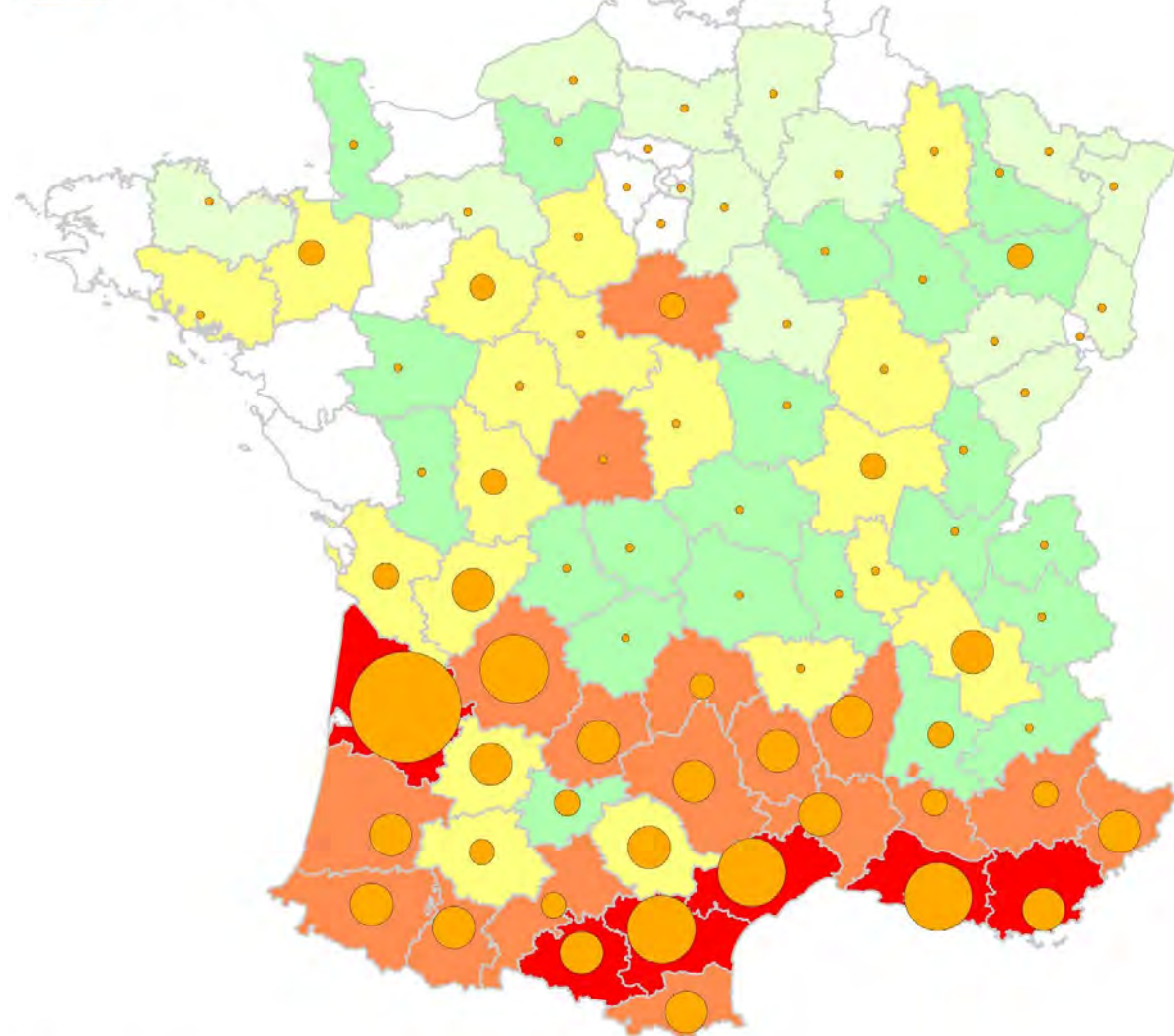


Contexte national



© GIP ATGeRi
© IGN
© BDIFF

Nombre de départs de feux et surfaces brûlées par département
(Moyenne annuelle 2007- 2019)



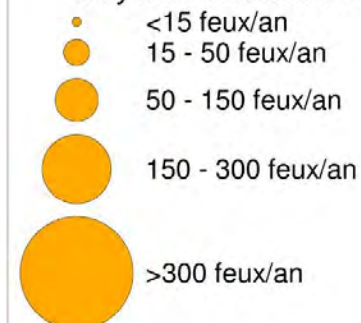
Surfaces brûlées

moyenne annuelle 2007 - 2019



Nombre de départs de feux

moyenne annuelles 2007 - 2019

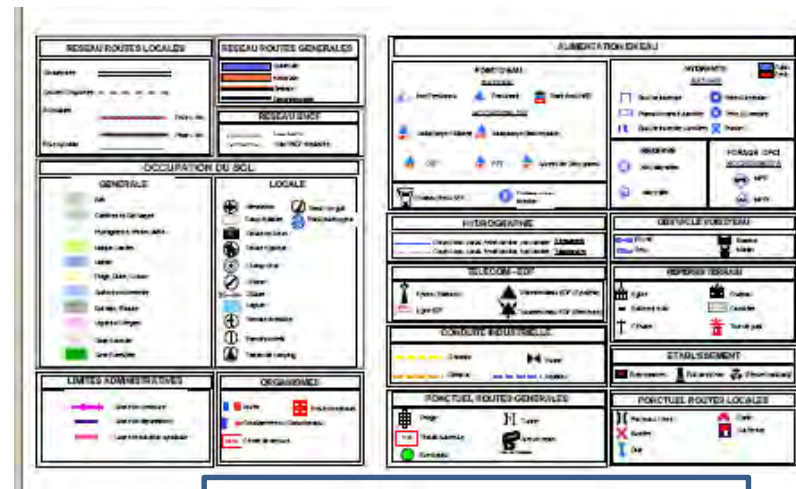
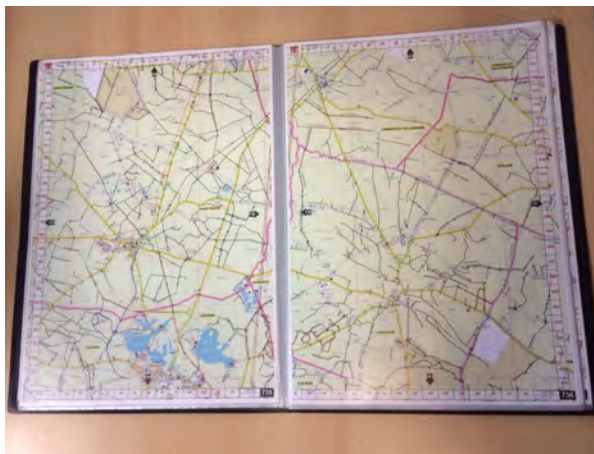


REFERENTIEL CARTOGRAPHIQUE COMMUN

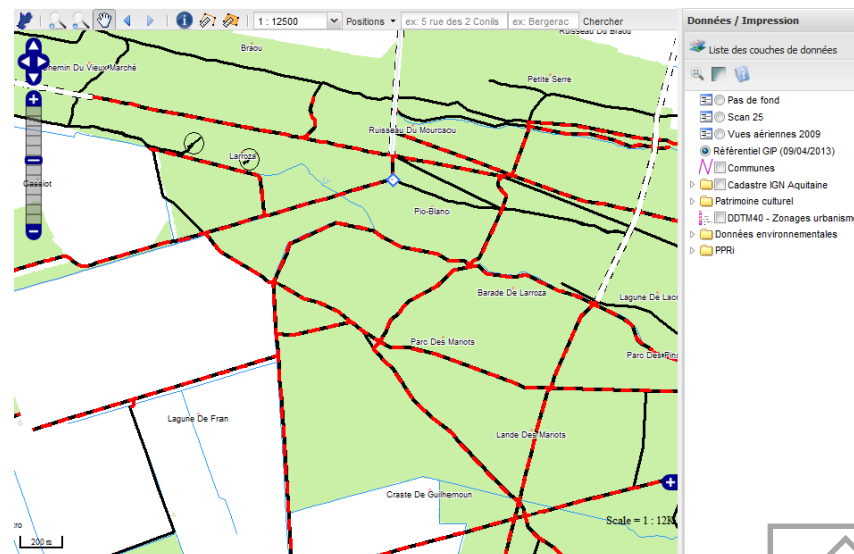


DECOUPAGE REGIONAL au 1/25 000ème

LUTIN OPERATIONNEL



LEGENDE COMMUNE



CARTOGRAPHIE EN LIGNE



CHARTRE GRAPHIQUE COMMUNE et ATLAS REGIONAL



CARTOGRAPHIE OPERATIONNELLE

RESEAU ROUTIER

- Autoroute
- Road National
- Route Départementale
- Départementale
- Voie vicinale
- Voie communale
- Voie privée
- Escalier
- Plan cyclable

SYMBOLES RESEAU ROUTIER

- Raccordement / Pont
- Gai
- Tunnel
- Road joint
- Plan cyclable
- Plan secondaire
- Cul-de-sac
- PK kilométrique
- Road Access

RESTRICTIONS DE CIRCULATION

- Barrière
- Barrière urbaine
- PMI fixe
- PMI amovible
- Accès impossible à tous angles
- Accès uniquement aux VSAV

RESEAU SNCF

- Voie SNCF
- Voie SNCF électrifiée
- PK kilométrique
- Passage à niveau

HYDROGRAPHIE

- Cours d'eau, canal, fossé, non-bonjour
- Cours d'eau, canal, fossé, bonjour
- Ecluse
- Sauil
- Barrage
- Moulin
- Barrage urbanisé, barrage
- Saïet Central
- Saïet d'irrigation et autre
- Cul-de-pont à l'eau

OCCUPATION DU SOL

GENERALE

- Campagnes et Déchamps
- Hydrographie, réseau d'eau
- Zone forestière
- Méris
- Plage, Dune, Gravier
- Collin, Neau, etc...
- Forêts, Eboles
- Vignes et Vergers
- Zone d'activités
- Parcelles forestières d'activités

LOCALE

- Saïet, mission, carrière, carrière de sable, carrière, carrières
- Altération
- Carrière fluviale
- Champ de fr
- Débris
- Débris
- Lagune
- Parcelles forestières
- Parcelles agricoles
- Terminé de camping
- Terminé de golf
- Pont Manépage

DEFENSE INCENDIE

- Point Privé
- Point Public
- Département surélévation
- Nombre de la ressource
- Puits de incendie de 70
- Puits de incendie de 100
- Puits de incendie de 150
- Puits de incendie Amovible
- Puits de incendie d'irrigation PIR 100
- Puits de incendie d'irrigation PIR 150
- Puits d'irrigation PIR 70
- Puits d'irrigation PIR 100
- Colonie saïet

HYDRANTS

- Éclairage incendie de 70
- Éclairage incendie de 100
- Éclairage incendie Amovible
- Éclairage incendie d'irrigation PIR 100
- Éclairage incendie d'irrigation PIR 150
- Éclairage incendie PIR 70
- Éclairage incendie PIR 100
- Colonie saïet

RESERVES

- Non alimentés
- Électrifiés
- Puits à réservoir
- Puits d'irrigation

FORAGES / DCI

- MPB
- MPI

CHATEAUX D'EAU

- Château d'eau ACP
- Château d'eau non alimenté
- Château d'eau localiser

NATURE

- Non Permian
- Permian
- Non d'eau HSE
- Compatible VTU 30m

ACCESSIBILITE

- Manopole Filotable
- Manopole Remorqueable
- OCF
- PP1
- Accessibilité (sans pont)

POINTS D'EAU

CONSTRUCTIONS

- Filigr
- Mairie
- Gardiennage ou Commissariat
- Centre de secours
- Tour de guet
- Poste de secours
- ETAPE
- Poste de police
- Élément cabouff
- Château
- Château saïet
- Plage

TELECOM - EDF

- Stylène (Fibre/Fusion)
- Ligne SDP
- Transformateur EDF (Stylène)
- Transformateur EDF

CONDUITES INDUSTRIELLES

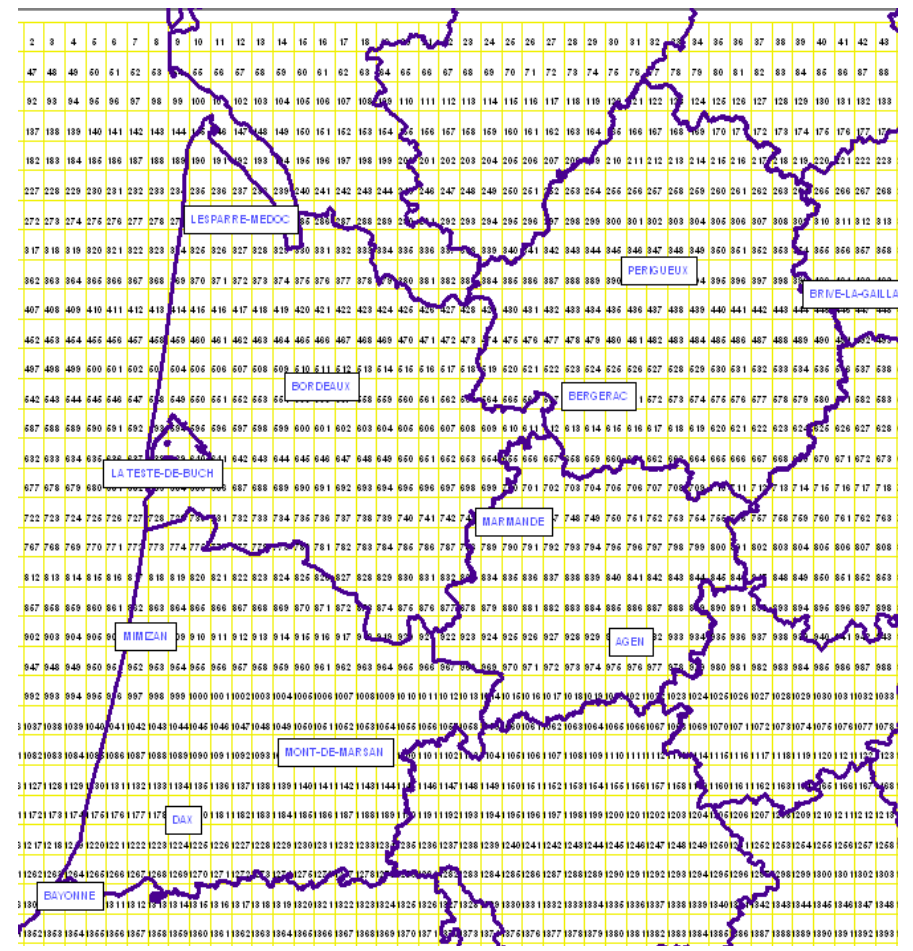
- Gasol
- Géoluc
- Vanne
- Aparuc

BATIMENTS ZOOMS

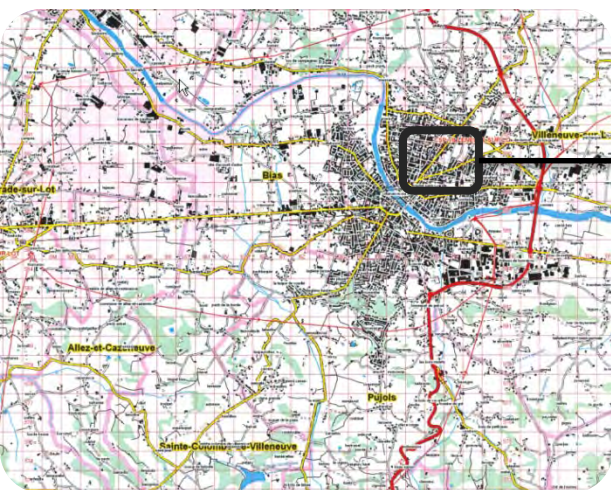
- ETAPE
- Residence
- Saïet localiser
- Bâtiment divers
- Centre de secours
- Contour ETAPE
- Contour Saïet localiser
- Latouner

LIMITES ADMINISTRATIVES

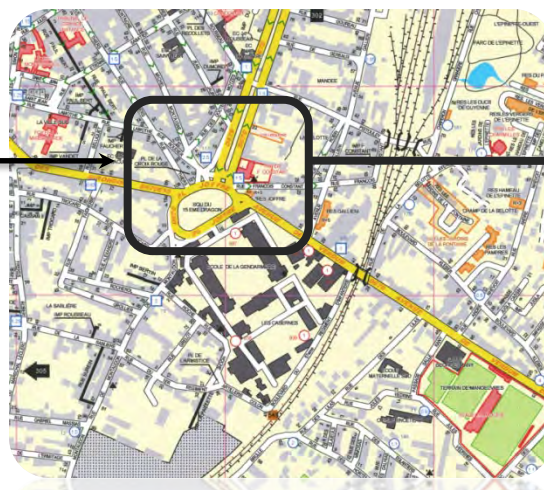
- Limite de commune
- Limite de département



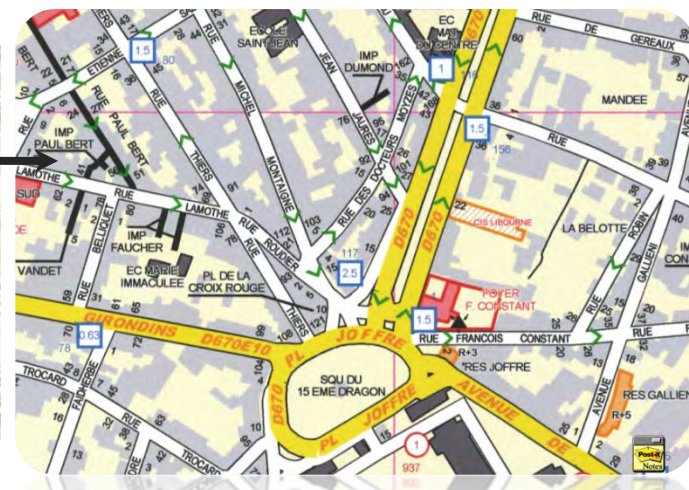
REFERENTIEL CARTOGRAPHIQUE URBAIN ET RURAL MULTI-ECHELLES



1/25 000



1/8 000



1/4 000

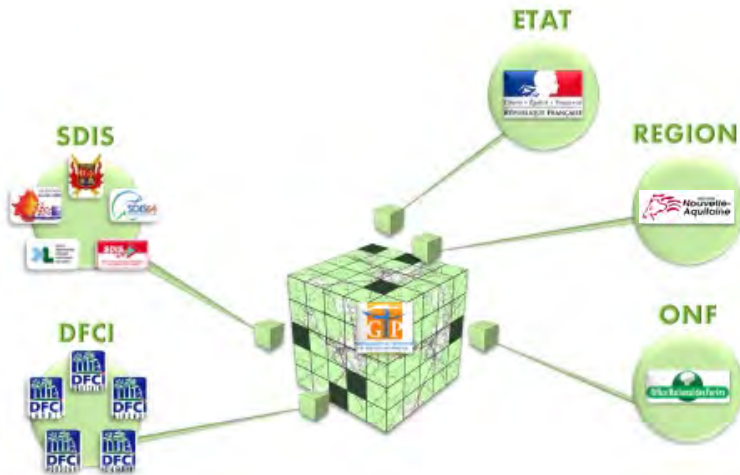
OSSATURE CARTOGRAPHIQUE

©BD TOPO

CONSOLIDATION CARTOGRAPHIE OPERATIONNELLE

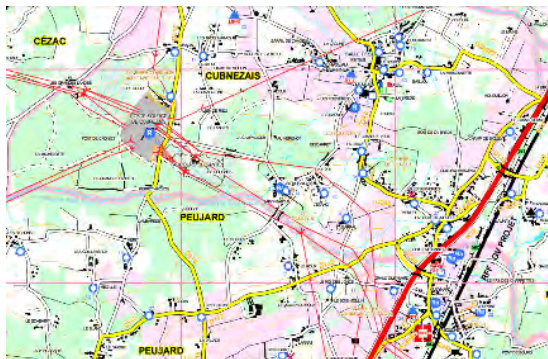
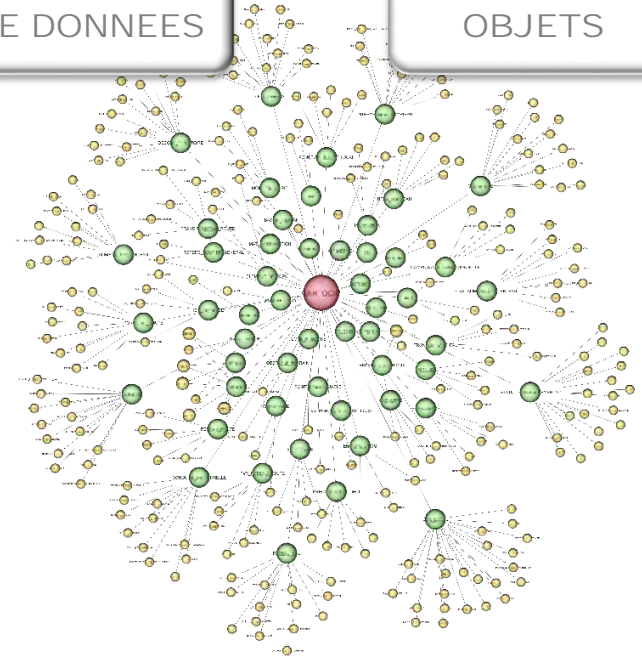
12 SITES

600 000
TRANSACTIONS
ANNUELLES



300 COUCHES
DE DONNEES

+ 3 500 000
OBJETS



La cartographie opérationnelle *Un langage commun interservices / interdépartemental*

① Usage opérationnel par le SDIS DE LA GIRONDE

- ☞ Conduite opérationnelle
- ☞ Gestion de moyens départementaux
- ☞ Communication interservices (Gendarmerie, DFCI, collectivités territoriales) et institutionnelles (mint, président république)

② Actions du GIP ATGeRi

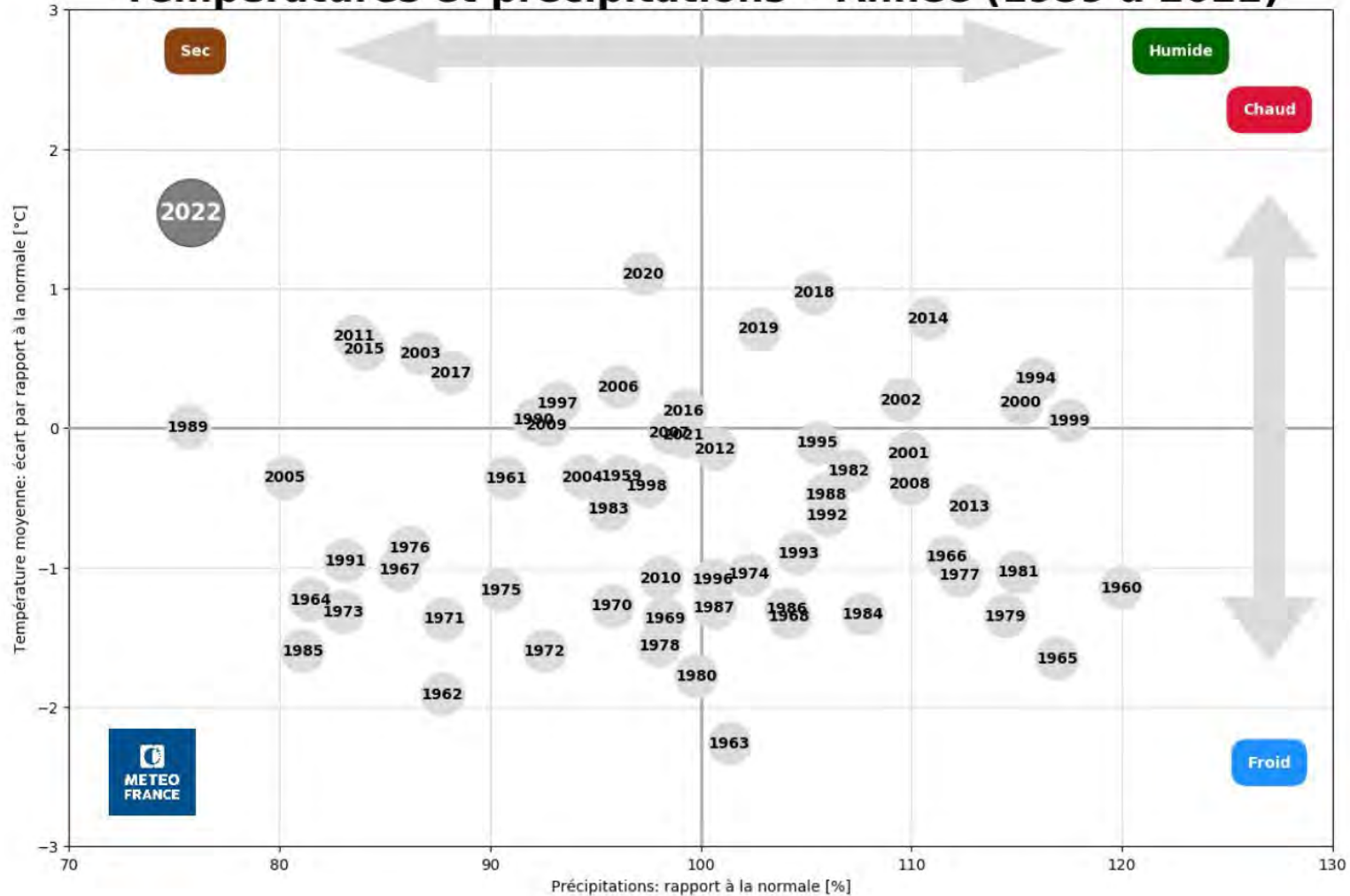
- ☞ Appui cartographique au centre opérationnel départemental (COD)
- ☞ Appui cartographique sur le terrain pour la DFCI
- ☞ Productions post-incendie

③ Le retour d'expérience

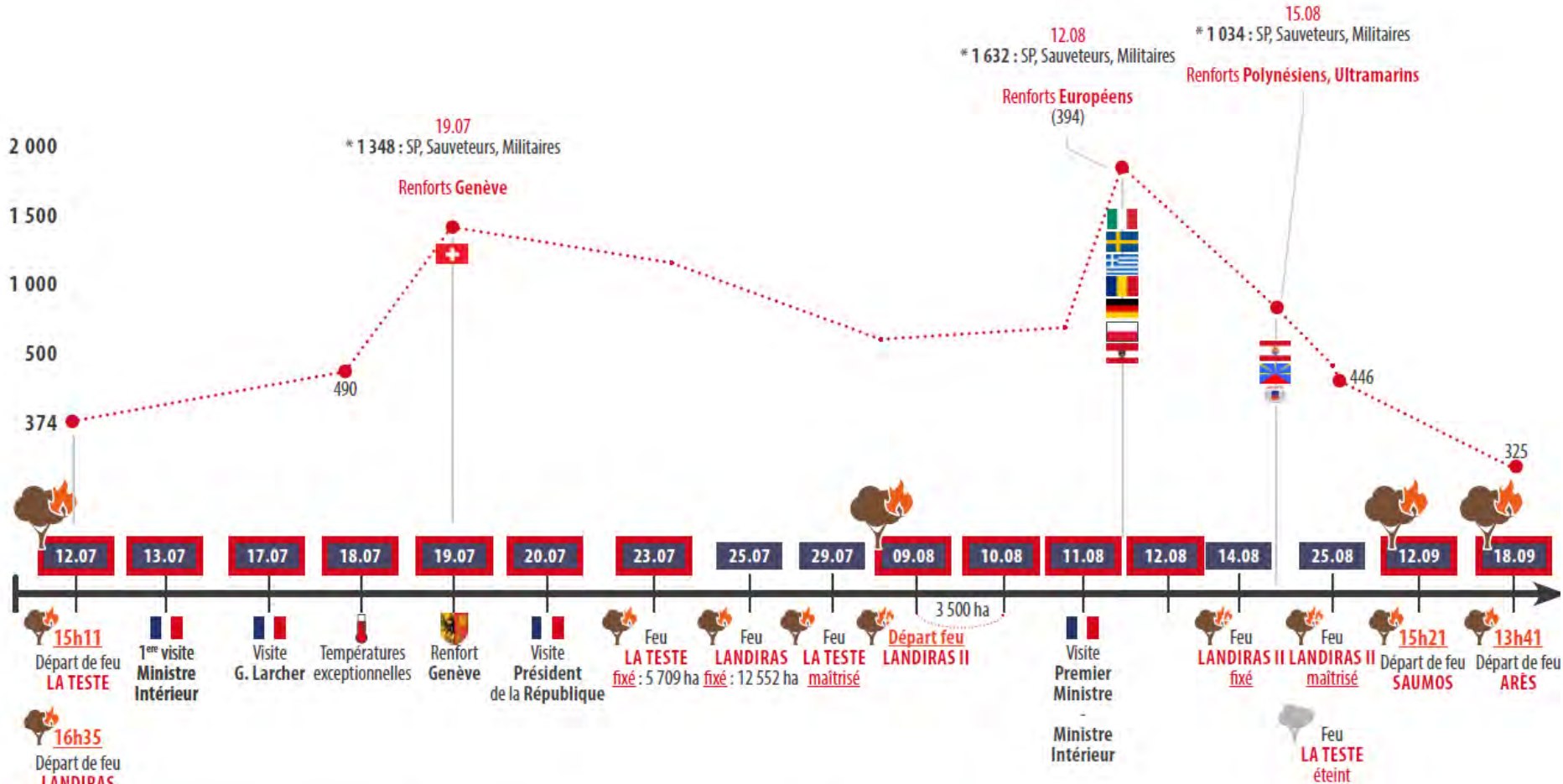
- ☞ Retex SDIS
- ☞ Retex DFCI

FEUX DE FORET HISTORIQUE 2022

Températures et précipitations • Année (1959 à 2022)



HISTORIQUE SAISON FEUX DE FORÊT (La Teste, Landiras I et II, Saumos & Arès)

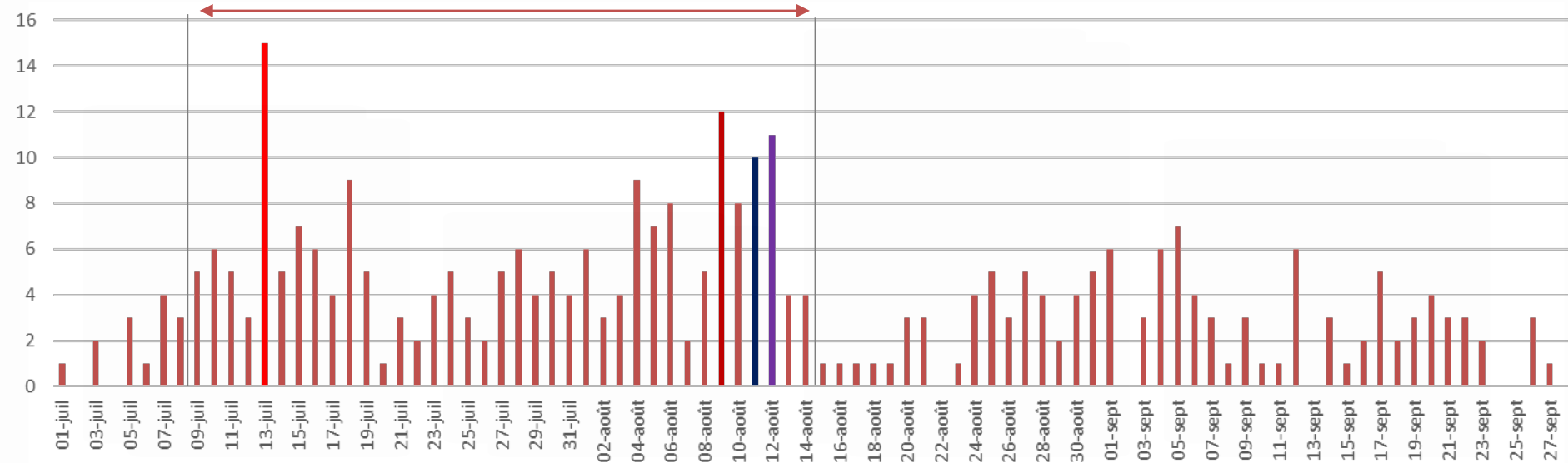


- 640 feux de forêt au 31.12.2022 - 28 833,19 ha brûlés
- 12-07 > 31-08 : 18 985 opérations toutes familles confondues
- * Engagement de SP sur une période de 24h.

28.09
LANDIRAS II - SAUMOS - ARÈS
Les Feux sont éteints

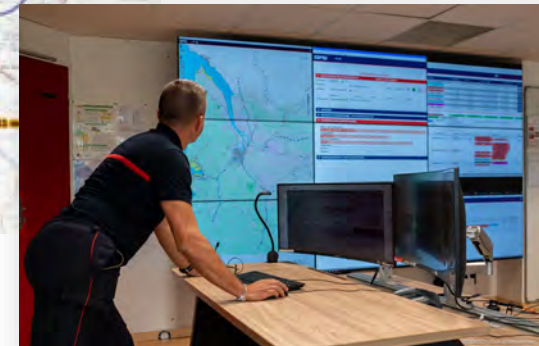
3,7 départs/jour entre le 01/07 et le 28/09

5,6 départs/jour entre le 09/07 et le 14/08



Max : 15 feux le 13/07

Usage opérationnel par le SDIS DE LA GIRONDE Gestion des moyens départementaux et extradépartementaux



Usage opérationnel par le SDIS DE LA GIRONDE Communication institutionnelle et médiatique



La cartographie opérationnelle *Un langage commun interservices / interdépartemental*

① Usage opérationnel par le SDIS DE LA GIRONDE

- 👉 Conduite opérationnelle
- 👉 Gestion de moyens départementaux
- 👉 Communication interservices (Gendarmerie, DFCI, collectivités territoriales) et institutionnelles (mint, président république)

② Actions du GIP ATGeRi

- 👉 Appui cartographique au centre opérationnel départemental (COD)
- 👉 Appui cartographique sur le terrain pour la DFCI
- 👉 Productions post-incendie

③ Le retour d'expérience

- 👉 Retex SDIS
- 👉 Retex DFCI

Retour sur les incendies de l'été 2022

Actions du GIP ATGeRi Appui cartographique au COD 33

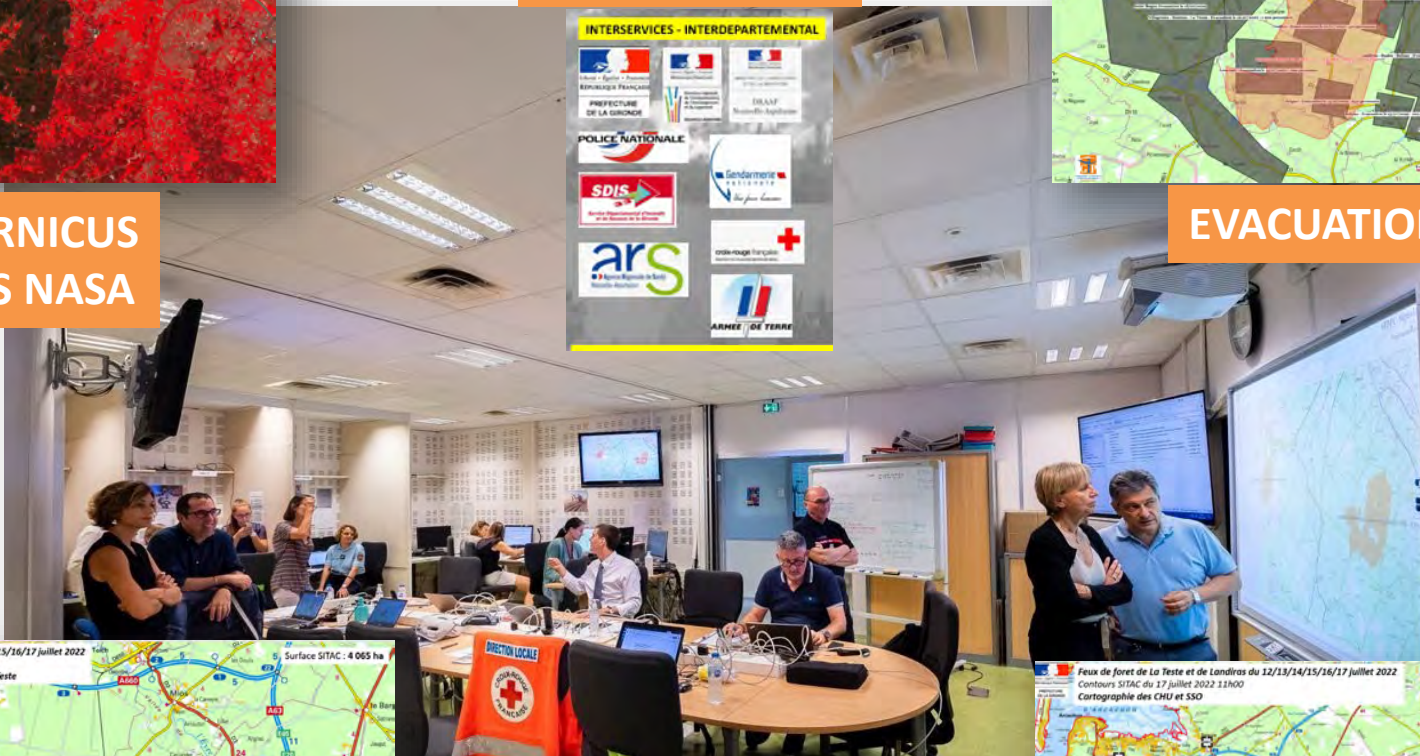
INTERSERVICES



COPERNICUS FIRMS NASA



EVACUATION



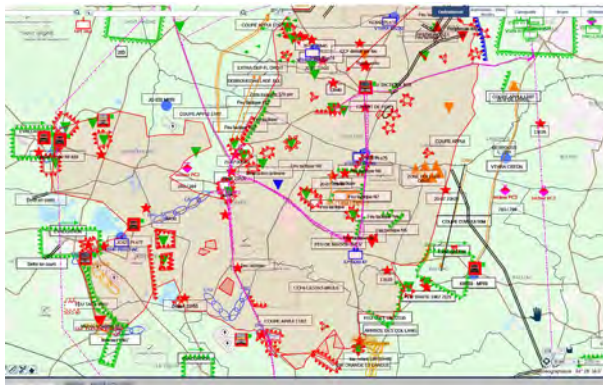
CIRCULATION



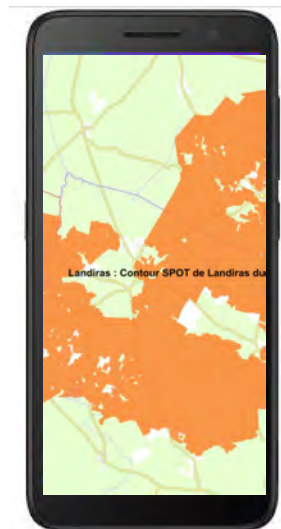
HEBERGEMENT

Retour sur les incendies de l'été 2022

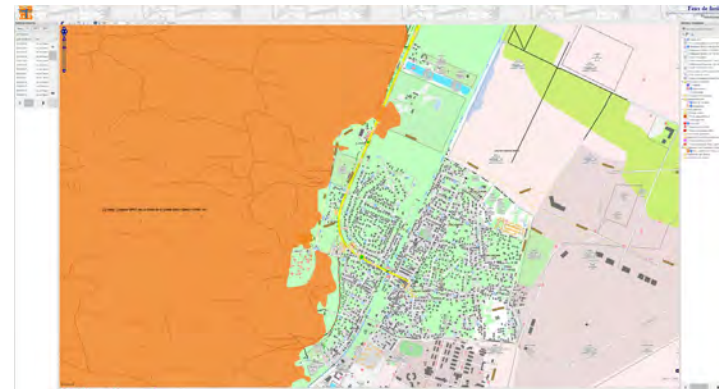
Actions du GIP ATGeRi Appui cartographique au COD 33



MOBIGIP



CARTOGIP



Retour sur les incendies de l'été 2022

Actions du GIP ATGeRi Appui cartographique au COD 33

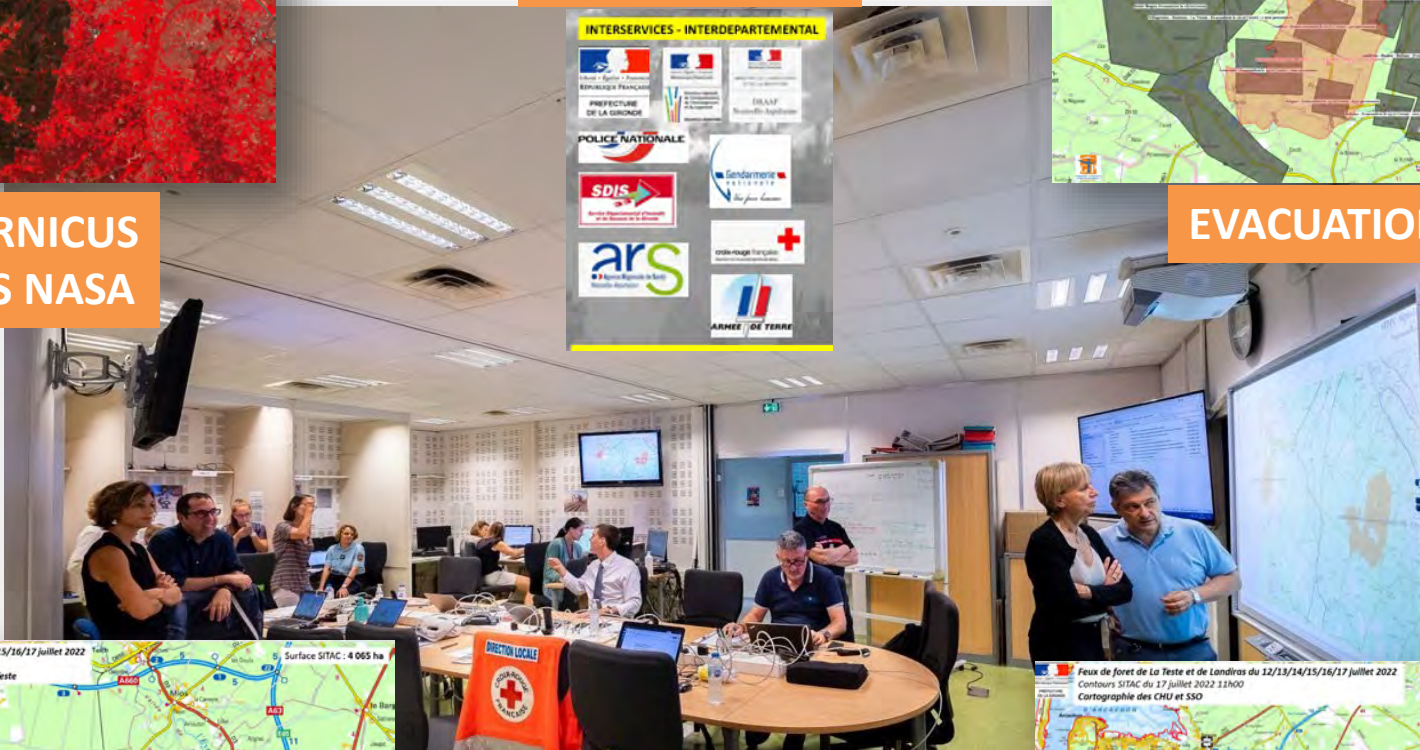
INTERSERVICES



COPERNICUS
FIRMS NASA



EVACUATION



CIRCULATION



HEBERGEMENT

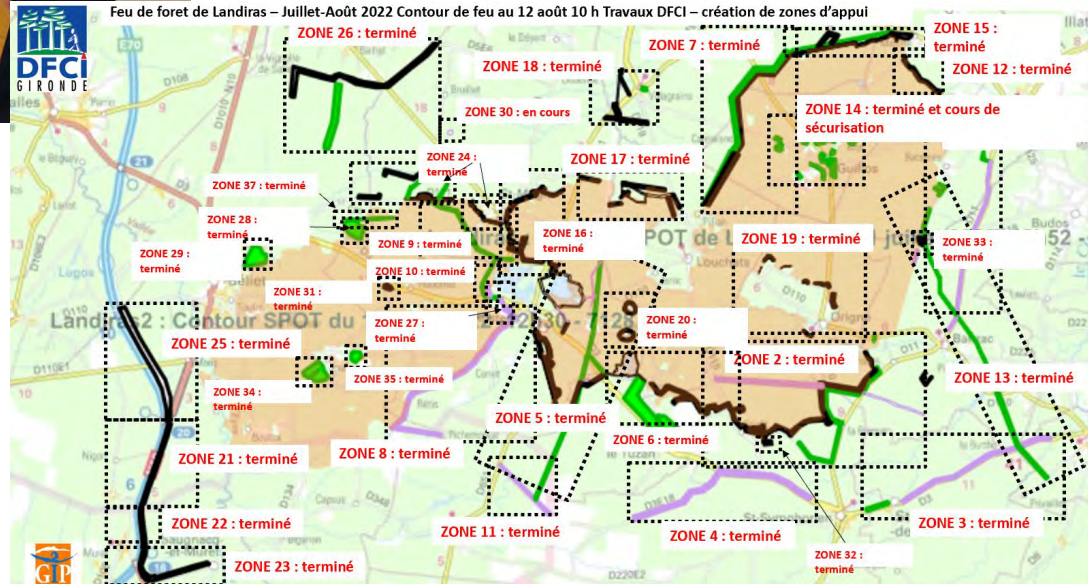
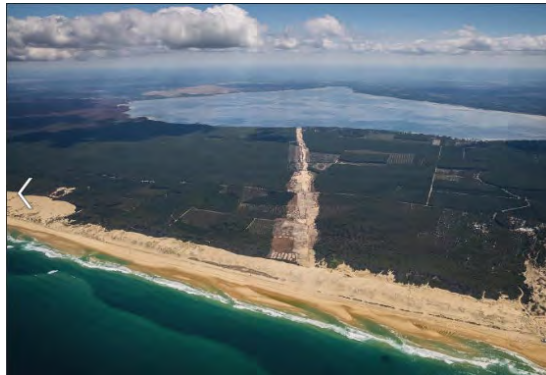
Retour sur les incendies de l'été 2022

Actions du GIP ATGeRi

Appui cartographique sur le terrain pour la DFCI

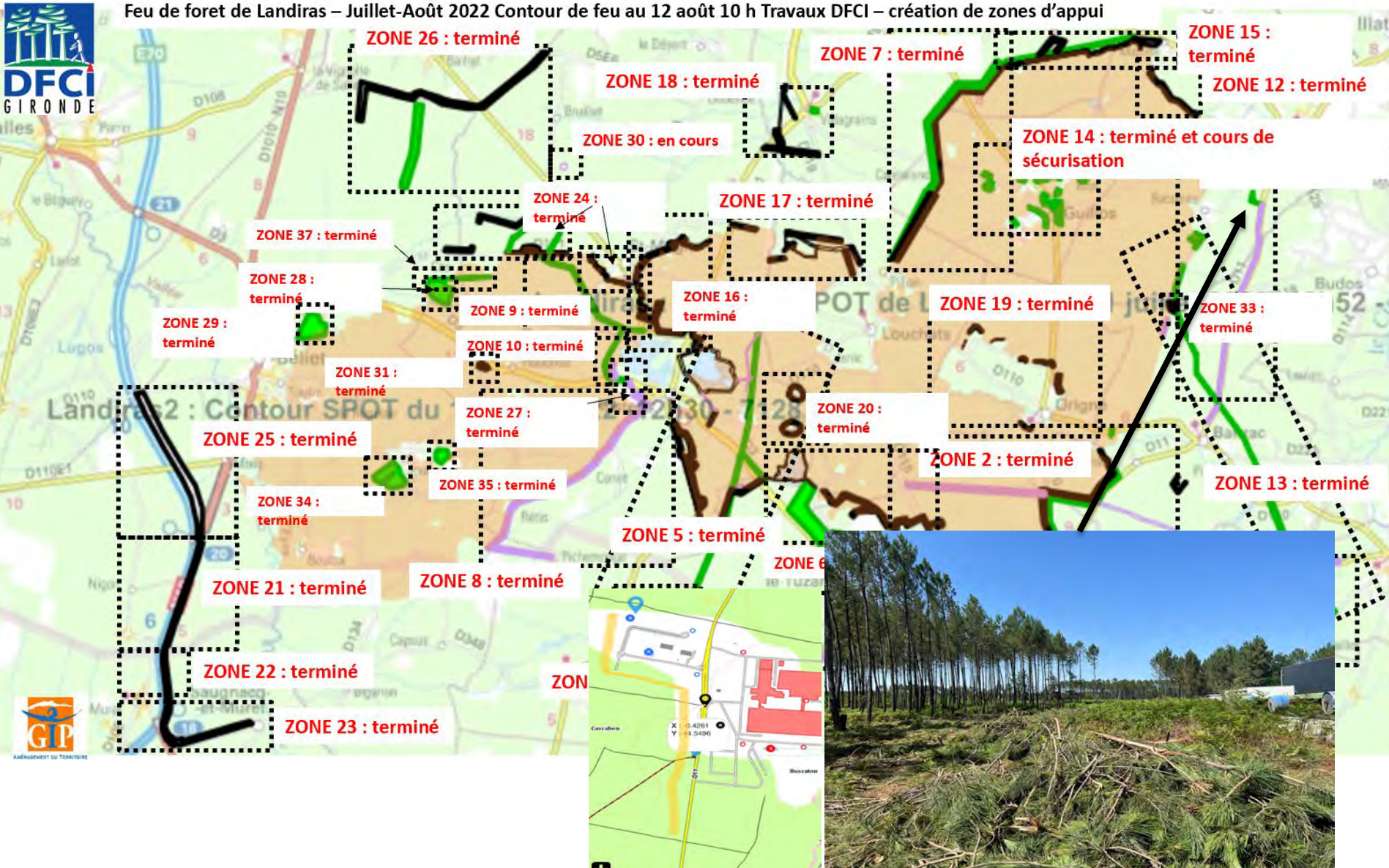


©MobiGIP
©DFCI
©GIPATGeRi



Zones d'appui

Feu de forêt de Landiras – Juillet-Août 2022 Contour de feu au 12 août 10 h Travaux DFCI – création de zones d'appui



Zones d'appui



Landiras 1-2



La Teste



Saumos



37 moyens 24H/24H

Linéaire **237 km**

193 km

24 km

20 km

Surface **1 087 ha**

Exploitation **230 ha**

118

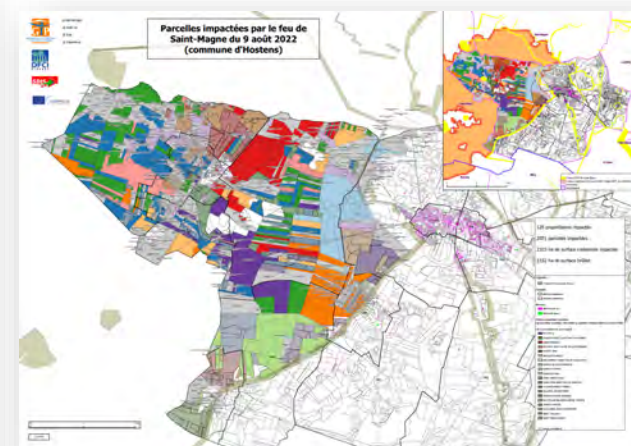
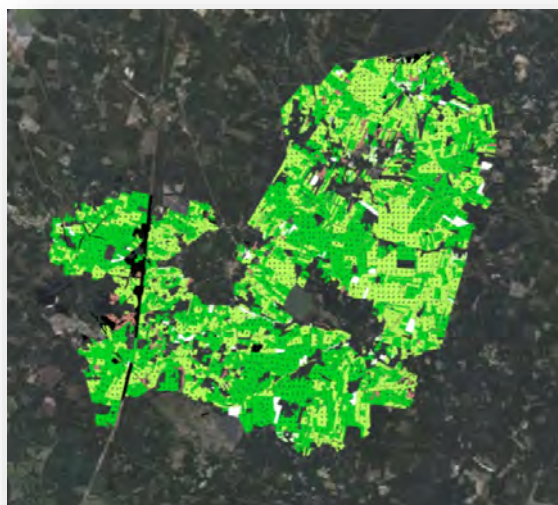
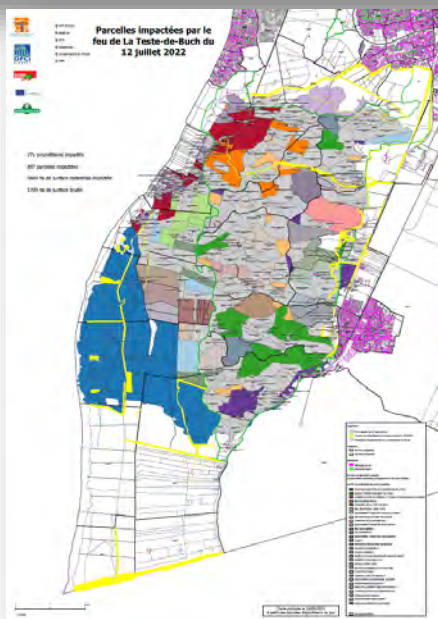
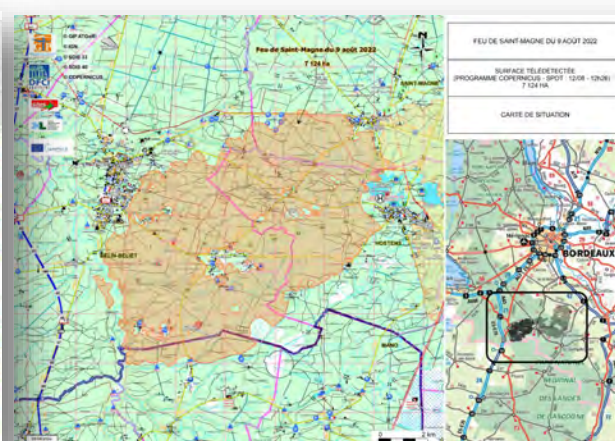
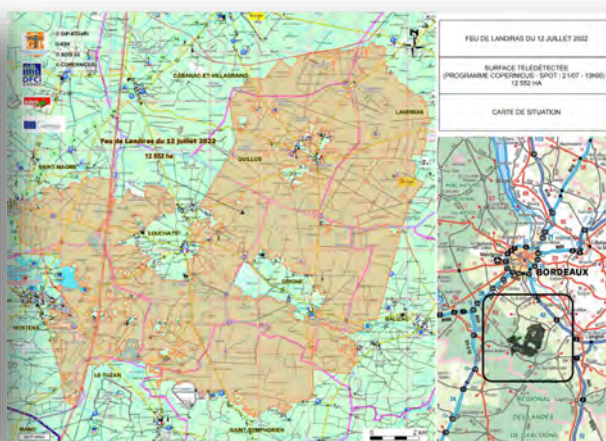
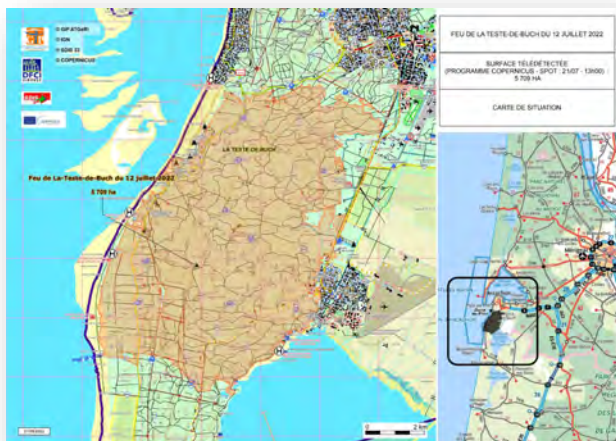
109

2,18

Débroussaill. **484 ha**



Actions du GIP ATGeRi Analyses / Productions Post-incendie



La cartographie opérationnelle *Un langage commun interservices / interdépartemental*

① Usage opérationnel par le SDIS DE LA GIRONDE

- ☞ Conduite opérationnelle
- ☞ Gestion de moyens départementaux
- ☞ Communication interservices (Gendarmerie, DFCI, collectivités territoriales) et institutionnelles (mint, président république)

② Actions du GIP ATGeRi

- ☞ Appui cartographique au centre opérationnel départemental (COD)
- ☞ Appui cartographique sur le terrain pour la DFCI
- ☞ Productions post-incendie

③ Le retour d'expérience

- ☞ Retex SDIS
- ☞ Retex DFCI



PRIORITE 1 (SDIS)



① Développer/faciliter l'usage numérique de la cartographie opérationnelle dans les niveaux bas de la chaîne de commandement (unité FDF, chefs de secteur...) et l'ensemble des fonctions opérationnelles en complément de l'usage papier y compris pour les renforts extradépartementaux et extrazonaux

② Développer l'usage du carroyage 400m avec les autres services (GENDARMERIE, POLICE, COLLECTIVITES TERRITORIALES, ...)

③ Optimiser les circuits de la mise à jour des données cartographiques, tous thèmes confondus (infrastructures DFCI, enjeux territoriaux...)

④ Développer une capacité à produire sur le terrain de la cartographie papier petit et grand format et mieux organiser leur transit/distribution

⑤ Intégrer le dispositif COPERNICUS dans les ordres opérationnels et mettre en place un circuit de valorisation rapide des données à fortes valeurs ajoutées sur l'ensemble de la chaîne de commandement et l'ensemble des fonctions opérationnelles



PRIORITE 1 (SDIS)



⑥ Mettre en place une chaîne de production et de valorisation unifiée et centralisée et mutualisée des données produites par l'ensemble des acteurs terrains via différents supports (drone, application mobile, GPS...)

⑦ Travailler sur la remontée des positions des moyens aériens dans la cartographie opérationnelle

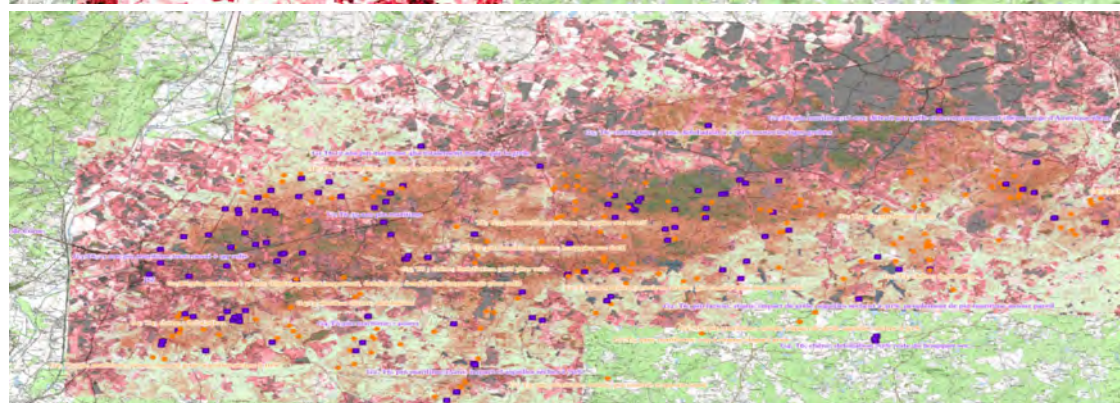
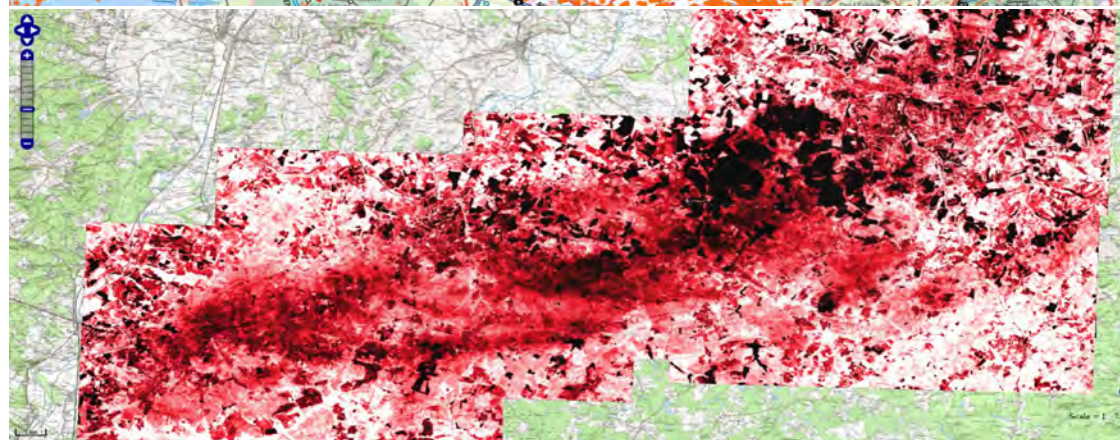
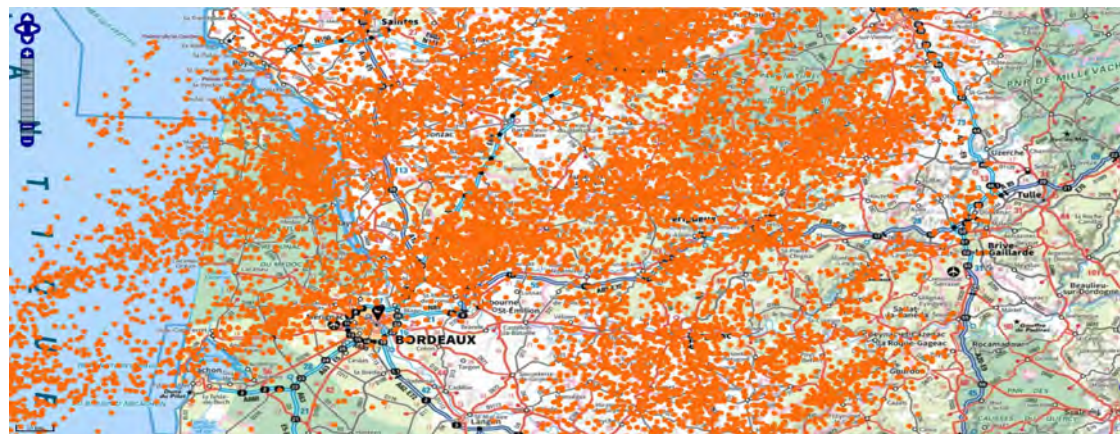
⑧ Consolider les formations des techniciens et des ingénieurs



PRIORITE 1 (DFCI)



- ① Ajuster la chaîne de traçabilité des zones d'appuis après réalisation
- ② Travailler un lien entre la cartographie opérationnelle et le tableau d'engagement des moyens (DFCI)
- ③ Développer l'usage du carroyage 400m avec les autres services (GENDARMERIE, POLICE, COLLECTIVITES TERRITORIALES, ...)
- ④ Optimiser les circuits de la mise à jour des données cartographiques, tous thèmes confondus (infrastructures DFCI, enjeux territoriaux...)
- ⑤ Consolider les formations des techniciens et des ingénieurs et les retours d'expérience avec les opérationnels



Localisation du couloir des dégâts forestiers et viticoles grêle juin 2022

Impacts de foudre
+
Analyse satellite NDVI
+
Relevés terrain MOBIGIP

Relevés MobiGIP - Orages Juin 2022
ID : 13943
Date saisie : 2022-07-01 10:26:42
Date synchronisation : 2022-07-01
Opérateur : cdesgraupes
Commentaire : V2 T6 35 ans pin maritime

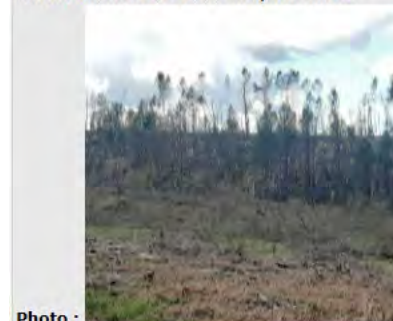


Photo :
Precision (m) : 1700