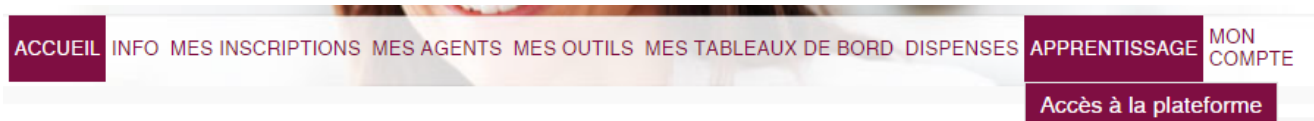


# Apprentissage

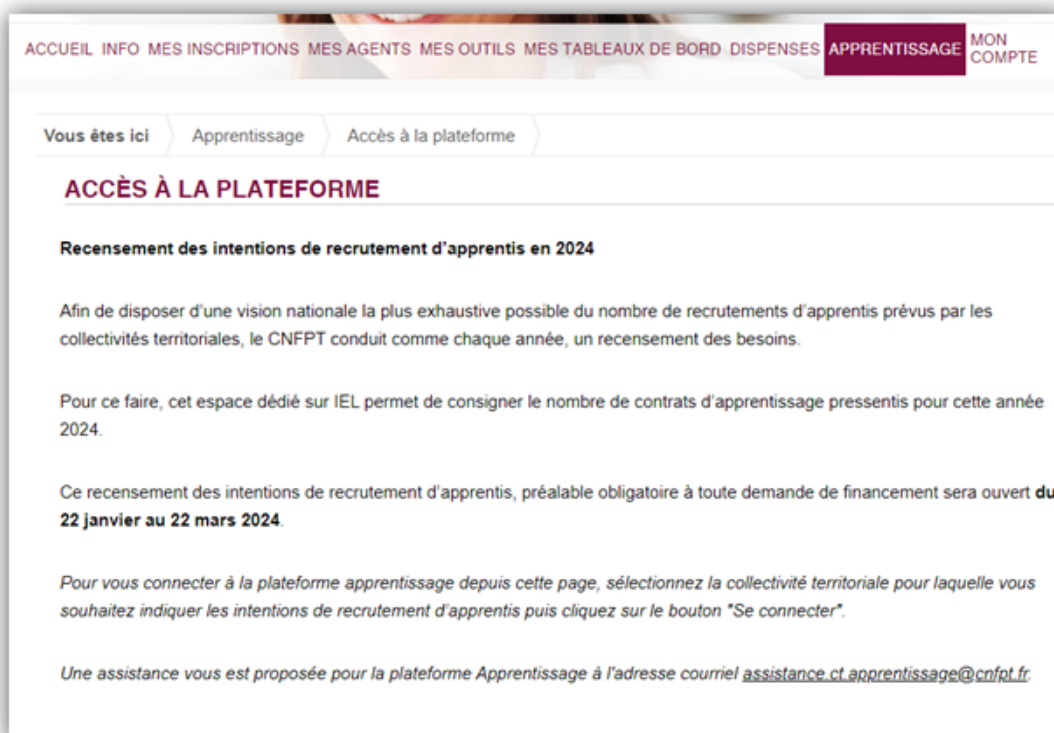
## Recensement des besoins : plateforme et écrans IEL

1/ [Connectez-vous sur la plateforme IEL](#) (accès via le site cnfpt.fr, rubrique S'inscrire à une formation). Codes d'accès à demander au service Formation de votre collectivité.

2/ Cliquez sur la rubrique **Apprentissage** dans la barre de menu :

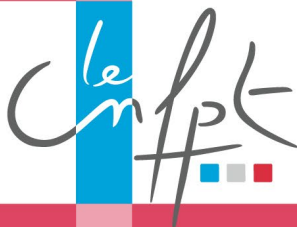


Vous êtes dirigé vers la page suivante :



Si vous rencontrez un problème technique avec cette interface, adressez un courriel au support à l'adresse [assistance.ct.apprentissage@cnfpt.fr](mailto:assistance.ct.apprentissage@cnfpt.fr)

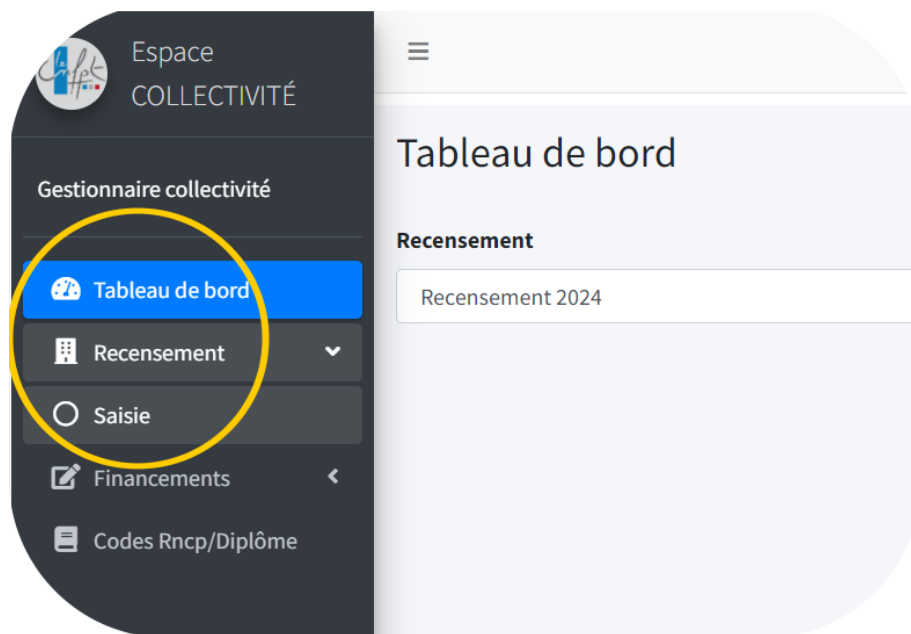
Pour plus d'informations, vous pouvez vous référer à la foire aux questions disponible sur [la page des collectivités dans la rubrique Apprentissage du site cnfpt.fr](#)



# Apprentissage

## Recensement des besoins : plateforme et écrans IEL

-> Sélectionnez la collectivité pour laquelle vous souhaitez recenser les intentions de recrutement d'apprentis, puis cliquez sur le bouton *Se connecter* pour accéder au formulaire de saisie.



### ■ LES CHAMPS NOUVEAUX EN 2024 :

❖ Le nombre d'équivalents temps plein

❖ Le métier en tension et le niveau de diplôme

Identité de la collectivité

Nom \*

Siret \*

Code postal \*

Composé de 14 caractères

Composé de 5 caractères

Nombre d'équivalents temps plein inscrits au tableau des effectifs des emplois permanents mentionné par l'article L.2313-1 du Code général des collectivités territoriales \*

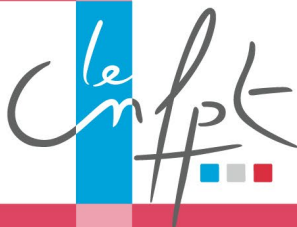
Intention de recrutement d'apprentis pour l'année (2024)

Niveau 3 : Niveau Infra-bac  
Niveau 4 : Niveau Bac  
Niveau 5 : Niveau Bac + 2  
Niveau 6 : Niveau Bac + 3  
Niveau 7 : Niveau Master et au-delà

Catégories cibles \*

Agent de restauration

Niveau 3  Niveau 4



# Apprentissage

## Recensement des besoins : plateforme et écrans IEL

### ✓ Le métier en tension

**Catégories cibles \***

Agent d'accompagnement à l'éducatif

Dans le menu déroulant, la collectivité choisit le métier ciblé par le contrat d'apprentissage.

Renvoie au référentiel des diplômes corrélés aux métiers en tension

Total

Ajouter une catégorie cible

**ATTENTION ! La catégorie générique "hors catégorie" ne sera pas prioritaire au moment de l'allocation des financements. Si vous la choisissez, le champ "commentaires" est alors obligatoire.**

-> Vous avez choisi "hors catégorie" par défaut car vous ne trouvez pas le diplôme dans la liste : indiquez en commentaire le code diplôme recherché ou toute indication permettant de retrouver le diplôme visé ;

-> Vous avez volontairement choisi "hors catégorie", dans ce cas indiquez en commentaire "pas de précision à donner".

**Catégories cibles \***

Hors catégorie

Niveau 3  Niveau 4  Niveau 5  Niveau 6  Niveau 7

Total

Ajouter une catégorie cible

Commentaires

Pour vos intentions de recrutement « Hors catégorie », merci de préciser ci-dessous, les métiers que vous ciblez \*

>> **Commentaire à saisir** <<

### ✓ Le niveau de diplôme

**Niveaux \***

saturation

Nb d'intentions de recrutement \*

Niveau 3  Niveau 4  Niveau 5  Niveau 6  Niveau 7

2

0

Ajouter une catégorie cible

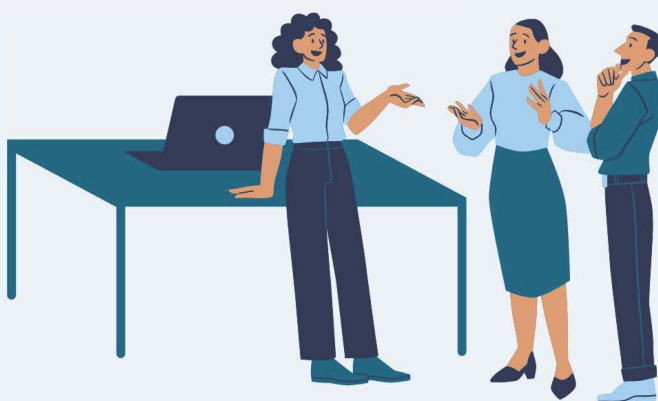
Saisie du nombre d'intentions de recrutement pour chaque métier en tension

La collectivité choisit les niveaux de qualification visés par les contrats d'apprentissage pour chaque métier en tension ciblé

# NOS WEBINAIRES D'AIDE A LA SAISIE

Tous les lundis à 14h

Tous les jeudis à 9h30



**APPRENTISSAGE  
FINANCEMENT 2024**

