

INET

CYCLE SUPÉRIEUR
DE LA TRANSITION

2022-2023

2^{ÈME} PROMOTION



LES DIRECTIONS GÉNÉRALES
FACE AUX DÉFIS DE LA
TRANSITION



ADT **Inet**

Association des dirigeants territoriaux et anciens de l'INET

UN CYCLE REFONDATEUR

Dans une situation d'urgence sans précédent, la sauvegarde du vivant, la gestion des ressources et les mutations économiques et sociales afférentes occupent désormais la place centrale dans l'action publique. En termes de politiques locales notamment, la plus grande diligence est requise pour déployer de façon volontaire et responsable des transformations profondes et efficaces.

Le cycle supérieur de la transition de l'INET a vocation à mettre en capacité de relever les défis inédits de la transition. Les participants sortent du parcours « **experts en transition** », mais aussi, et surtout, en situation d'incarner le changement. Pleinement conscients des difficultés et freins à lever, ils sauront s'atteler aux transformations indispensables, dans une approche systémique et évaluable.

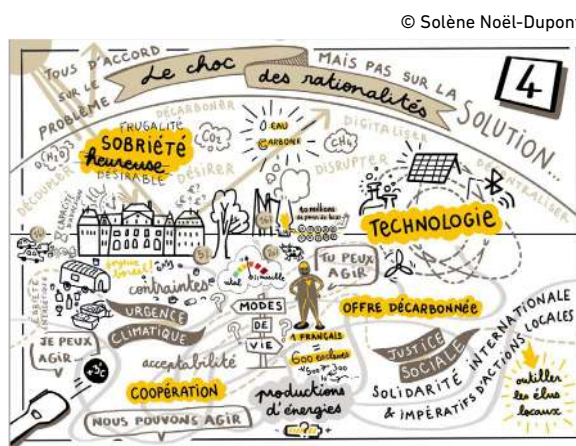
En co-conception avec l'ADT-INET*, le service formation continue de l'INET propose depuis l'année 2021 ce dispositif ambitieux aux cadres de direction des grandes collectivités. Mobilisant des experts de haut niveau, le cycle s'articule autour d'un socle de connaissances solides, dans le but de **disposer d'un éclairage stratégique sur toutes les dimensions de la transition** (environnementale, sociale, économique...). Il vise à **transformer les postures** des cadres dirigeants, qui œuvrent aux côtés des élus et à la tête des services. Au fur et à la mesure de la formation, ils consolident leur capacité à adopter et à faire adopter des changements clairvoyants pour agir, ensemble, en faveur d'un futur désirable.

**L'ADT-INET est l'association des dirigeants territoriaux et anciens de l'INET. Elle est fortement engagée en faveur de la transition des territoires.*

DU POUVOIR AU DEVOIR D'AGIR

Aux avant-postes de l'action publique, les dirigeants territoriaux détiennent un **rôle clé dans la mise en œuvre de politiques publiques** au service de la soutenabilité territoriale. Bâti principalement autour de ce rôle, notamment sa juste définition et sa valorisation, le cycle cherche à **ouvrir la voie vers de nouvelles compétences et postures managériales**, en mesure de répondre aux exigences des démarches de transformations :

- prendre conscience de son **pouvoir agir** en tant qu'acteur privilégié dans un système territorial à renouveler pour mieux répondre aux enjeux de la transition ;
- miser sur le **portage politique comme force d'action** pour opérer dans tout l'écosystème local ;
- gagner en maîtrise et en efficacité de **transformation sur le réel** dans une approche analytique, systémique et globale ;
- agir dans la conviction de son **devoir agir** pour accompagner les élus, les services et tous les partenaires et lever les freins à la mise en place de la démarche de transition.





UN CYCLE ET SON PUBLIC

Ce cycle vise un public de **cadres de direction** de la fonction publique territoriale (DGS, DGA, directrice ou directeur transversal en charge de la transition) pouvant justifier d'une **expérience significative** dans un poste de dirigeant au sein d'une grande collectivité ou d'un établissement public.

Femmes et hommes issus des différents niveaux de collectivités, les participants seront animés par la nécessité de s'interroger sur leurs propres postures et volontaristes pour mettre en œuvre des politiques publiques disruptives et vertueuses. Cette diversité représentative sera garante de riches découvertes et d'une montée en compétences à la hauteur des attentes.

UN ENGAGEMENT POUR TOUS

Prêts à s'investir dans **un parcours de formation collégial et engageant** (assuidité attendue sur 23 jours de formation, hors temps de trajets), les candidats du cycle supérieur de la transition sont conscients de devoir faire des arbitrages en faveur de leur temps de formation. Ils sont **directement concernés par la transition**, motivés pour s'engager pleinement et en mesure de

présenter **un projet stratégique et concret, en cours ou à l'étude, qu'ils développeront au fil de la formation.**

Embarquer dans le cycle supérieur de la transition est aussi avant tout une aventure commune qui suppose l'adhésion à un parti pris sur quatre volets :

- **contribuer de manière proactive et bienveillante** à la vie du groupe apprenant, notamment par l'apport de sa propre expertise ;
- se donner les moyens pour atteindre un enrichissement intellectuel et un haut niveau de connaissances en **consacrant du temps à la recherche, à la réflexion et aux échanges** ;
- être entreprenant dans l'exercice de **mises en pratique individuelles et collectives** pour forger et asseoir de nouvelles compétences ;
- réaliser un **transfert des acquis dans sa collectivité** et œuvrer au maintien d'un réseau d'acteurs de la transition.

Dans cet objectif, les participants seront amenés à se définir au regard de la transition par le prisme de leur collectivité et de leur fonction. Complémentaire à cela, leur montée en capacité se construira aussi par le travail sur des **projets individuels** et l'interrogation itérative sur **leur posture personnelle, professionnelle et apprenante.**

LE CHEMINEMENT PÉDAGOGIQUE

Le cycle est construit sur le principe de **quatre phases essentielles**, qui se retrouvent aussi bien à l'échelle du cycle qu'à l'intérieur de chaque module au travers des « briques pédagogiques ». Ce double bouclage est garant d'une montée en compétences des participants rapide, constante et durable. La mise en place d'un programme d'évaluation complétera ce concept pédagogique et permettra de vérifier l'efficacité du dispositif.

LES 4 PHASES CLEFS DU PROCESSUS PÉDAGOGIQUE

CONSCIENTISATION

**Passage de la « conscience naïve »
à la « conscience critique »**

Il s'agit d'une mise en condition qui prépare aux différents changements, tout en procurant les outils adéquats.

APPROPRIATION

Apports théoriques (experts, témoins territoriaux, cas inspirants...)

L'objectif est d'obtenir un éclairage optimal sur les sujets pour gagner en confiance, en assurance, en pouvoir de persuasion et de négociation.

ACTION

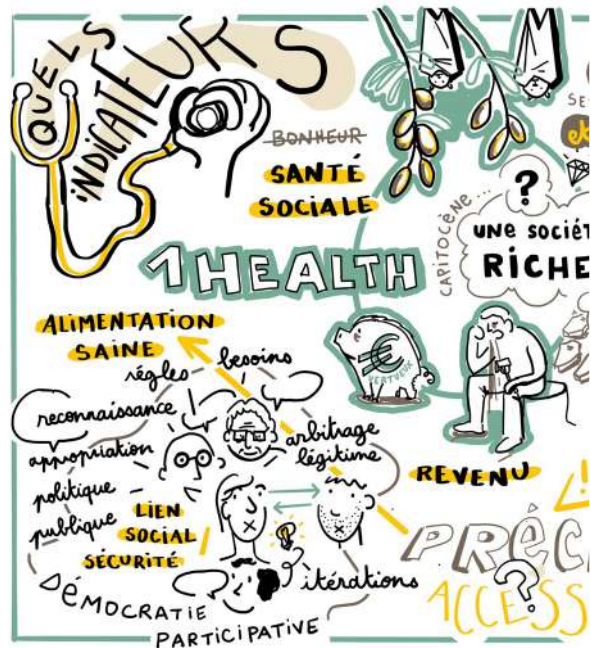
Application des acquis (compétences, connaissances, bonnes pratiques, nouvelles postures...)

Par l'action et la mise en mode opératoire, les apports de la formation sont profondément enracinés et disponibles pour une transposition dans le quotidien du cadre dirigeant.

PROJECTION

Passerelle vers le retour en collectivité

À l'issue de la formation, le dirigeant est « paré » pour contribuer efficacement à la mise en place de nouvelles orientations et d'une nouvelle forme de gouvernance, initier de nouveaux récits au sein de sa collectivité.



© Solène Noël-Dupont

LES BRIQUES PÉDAGOGIQUES

EXPERTISES ET EXPÉRIENCES

C'est le temps des orateurs, experts et témoins territoriaux et aussi celui du ressourcement via les conférences-débat multi-horizons et la présentation de réussites inspirantes.

INTÉRIORISATION

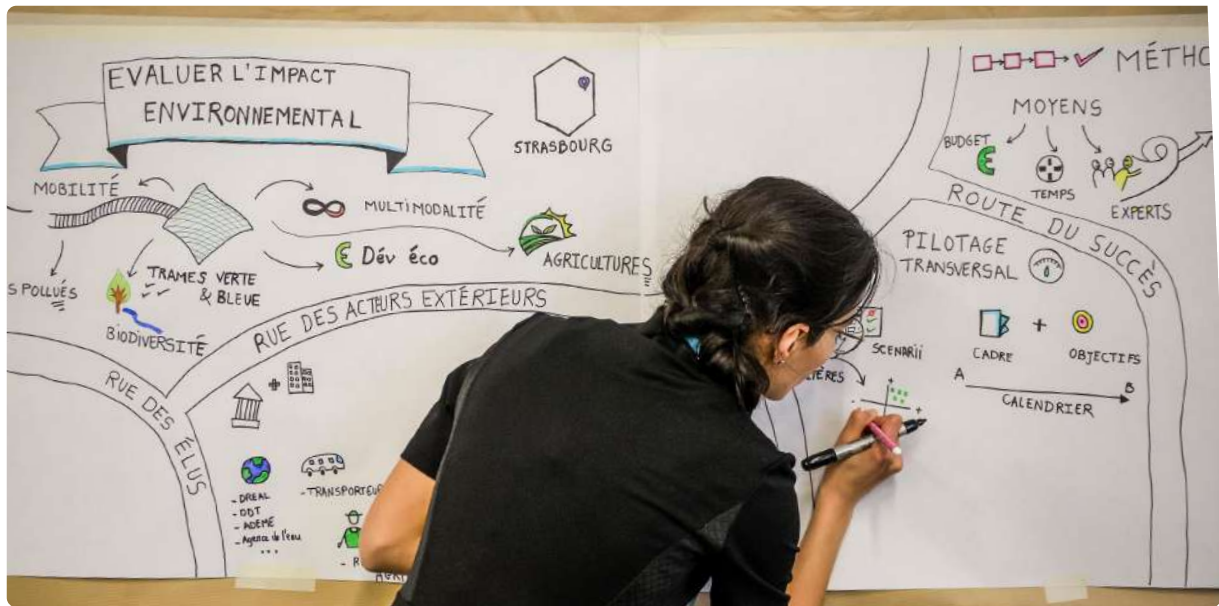
Régulièrement, un moment sera dédié pour prendre du recul, pour s'écouter et s'interroger - un temps avec soi-même, un temps en petits groupes, un temps en plénière.

ENTRAÎNEMENT

Les participants se mettent en action dans des séquences de formats multiples (mises en situation, théâtre forum, débats improvisés) et s'exercent à la négociation, l'écoute, l'éloquence...

PROJET INDIVIDUEL

Par un travail de coaching et l'apport du collectif, chacun met à profit ses expertises initiales et en devenir pour renforcer les chances de réussite et l'impact de son projet.



LE TEMPS DES PÉPITES

Chaque module se clôture par un temps consacré à **refaire le voyage** du temps passé ensemble et à se remémorer les moments qui ont marqués, notamment les « pépites ». Ce sera l'occasion pour les participants de **se fixer des objectifs pour l'intersession** et de les exprimer sous forme d'engagement.

Une valorisation illustrée est envisagée pour ne rien perdre de ces retours sur le module, soit par un membre du groupe, soit par un facilitateur graphique.

DES TEMPS FORTS HORS LES MURS

LA VIE DE TERRAIN

Prévu vers la fin du cycle, une immersion de cinq jours sera organisée sur un territoire. Cette expérience collective vise, à la fois, à découvrir in situ des exemples inspirants et à rencontrer un large panel de parties prenantes. Elle donnera lieu à des **confrontations avec des réalités de terrain, incluant un volet recherche exploratoire**.

Ce temps constituera une opportunité pour les participants d'apprécier l'évolution de leur propre expertise, renforcée par les acquis du cycle.

Cette immersion permettra également de bénéficier de sources d'inspiration pour :

- **s'approprier des savoir-faire par l'exemple,**
- identifier les clés d'une construction et d'un **partage autour d'un projet commun de territoire.**

Le côté immersif a une place primordiale dans le processus d'apprentissage. Il permet de mettre en pratique le mode de travail collaboratif entre collègues et d'en saisir les atouts en termes de qualité et d'efficacité.

VIVRE LA TRANSITION

Dans le but de gagner encore en ouverture d'esprit et en audace, le groupe apprenant aura l'occasion de **découvrir un lieu emblématique, le Campus de la Transition sur le Domaine de Forges**, près de Montereau (Seine-et-Marne).

Il s'agit d'un lieu de formation, de recherche et d'expérimentation créé en 2018 par un collectif d'enseignants-chercheurs, d'entrepreneurs et d'étudiants. C'est aussi un espace où se vivent les transitions, une véritable fenêtre vers le réel et les possibles qui permet de croiser son regard avec celui de personnes, qui ont fait le choix de la sobriété.

ARCHITECTURE DU CYCLE SUPÉRIEUR DE LA TRANSITION



Stagiaires de la première promotion du cycle

L'ITINÉRAIRE

A l'instar d'un voyage apprenant, le collectif de la 2ème promotion cheminera ensemble de **novembre 2022 à juin 2023** au travers de **7 modules** :

- 3 modules** de 2,5 jours à Strasbourg
mardi - mercredi - jeudi (matin)
- 1 module** de 3 jours à Strasbourg
lundi (après-midi) - mardi - mercredi - jeudi (matin)
- 1 module** de 3 jours à Strasbourg
mardi - mercredi - jeudi
- 1 module** de 3 jours hors les murs
lundi (après-midi) - mardi - mercredi - jeudi (matin)
- 1 module** de 4 jours en immersion
lundi (après-midi) - mardi - mercredi - jeudi - vendredi (matin)

Un retour de promotion sera organisé pour permettre aux participants - avec quelques mois de recul et de nouvelles pratiques professionnelles - de se retrouver, de mettre en commun leurs témoignages et d'analyser les effets produits par leur formation.

LES ÉTAPES THÉMATIQUES



POUR FAIRE PARTIE DU VOYAGE

Les participants du cycle supérieur de la transition seront sélectionnés sur **présentation d'un dossier de candidature incluant un projet en lien avec la transition**. Les candidats présélectionnés se présenteront à des **entretiens avec un jury**, à l'issue desquels le groupe définitif sera constitué.

Les dossiers de candidature sont à envoyer par mail à l'adresse suivante : cst.inet@cnfpt.fr

Retrouvez le dossier de candidature et toutes les informations sur le cycle [sur le site de l'INET](#).



© Pascal Bastien

ÉCHÉANCIER

- Date butoir de dépôt des dossiers : **5 septembre 2022 (inclus)**
- Entretiens de sélection des candidats : **entre le 28 et le 30 septembre 2022**

ÉQUIPE DE CONCEPTION

INET

Pauline DEPRET

Responsable service formation – supervision et lien institutionnel

Ute TSCHEPE

Conseillère formation – ingénierie pédagogique et pilotage

Anne-Marie NICOLE

Assistante formation – gestion administrative

ADT-INET

Véronique BALBO-BONNEVAL

Vice-présidente ADT-INET, DGS CY Université (Cergy Paris) - conception et animation

Bruno PAULMIER

Président ADT-INET, DGS Ville de Niort- conception et animation

CONTACTS

Ute TSCHEPE

ute.tschepe@cnfpt.fr

03 88 15 56 36

Anne-Marie NICOLE

annemarie.nicole@cnfpt.fr

03 88 15 52 66