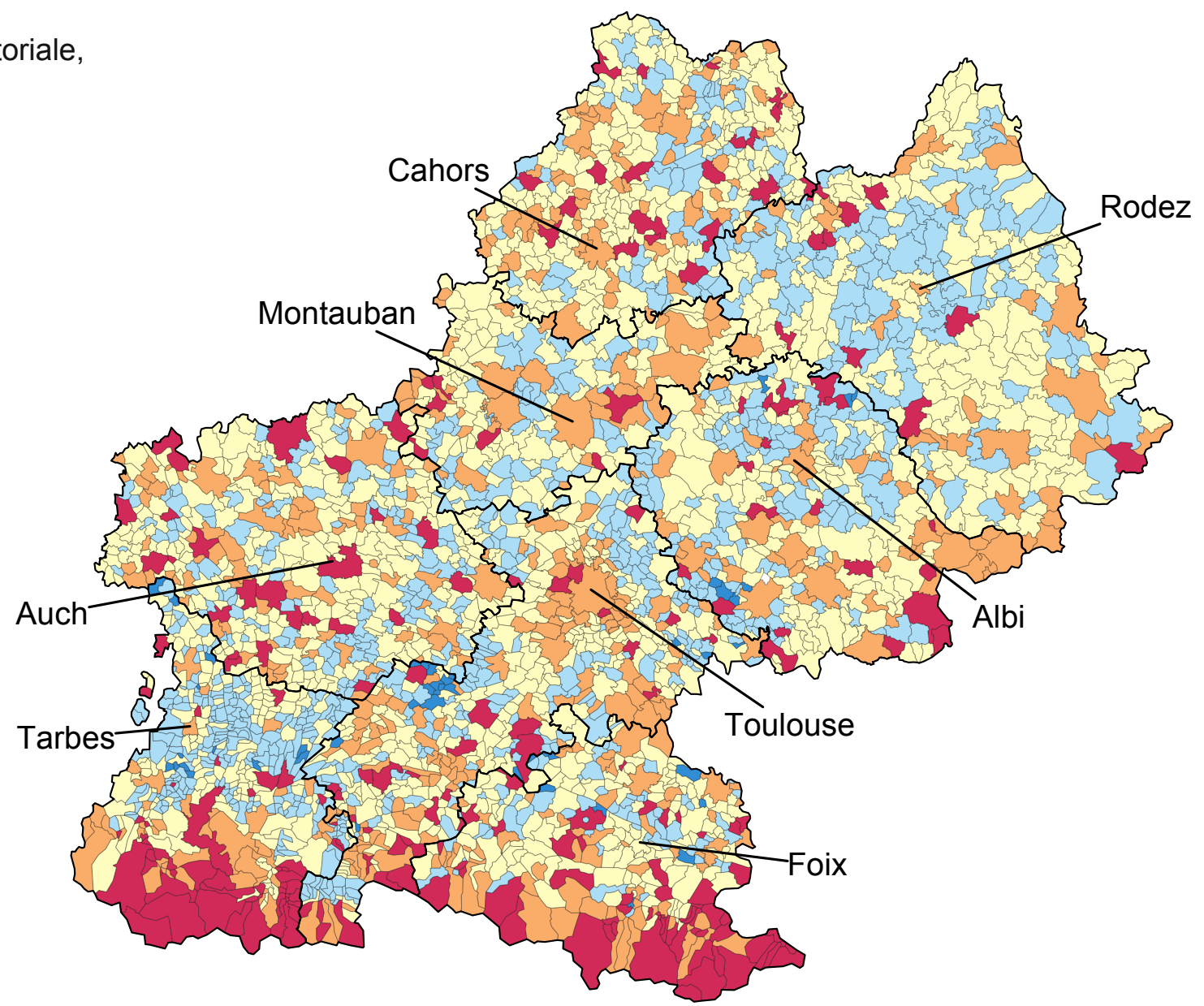


Taux d'administration territoriale au 31 décembre 2012 en Midi-Pyrénées

Nombre d'agents territoriaux* pour 1 000 habitants

Taux d'administration territoriale, en ‰ par commune
(Midi-Pyrénées : 32,9)

- Moins de 10
- 10 à 19,9
- 19,9 à 30,7
- 30,7 à 47,6
- 47,6 et plus



* Nombre de postes non annexes / Les effectifs des conseils régionaux, des conseils départementaux et des EPCI ont été répartis par commune au prorata du nombre d'habitants