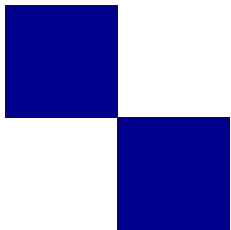


**Le Centre national  
de la fonction publique  
territoriale**

***Institut national  
spécialisé d'études  
territoriales  
Nancy (INSET)***



# Sommaire

NOS MISSIONS.....	4
NOS SPÉCIALITÉS .....	6
NOTRE OFFRE DE SERVICES.....	10
NOTRE ÉQUIPE .....	14

# Édito



**Bienvenue  
à l'INSET  
de Nancy...**

---

Nathalie POPADYAK

Directrice de l'INSET de Nancy - CNFPT

Le CNFPT est présent aux côtés des collectivités pour co-construire des solutions innovantes et ainsi répondre aux enjeux toujours plus complexes de mise en œuvre de nombreuses politiques publiques.

La participation citoyenne, dont l'INSET de Nancy est le chef de filât pour le CNFPT, constitue un atout majeur pour construire l'action publique locale autrement et favoriser « l'aller vers » et le « faire avec ».

Les spécialités pilotées par l'INSET de Nancy (culture, sport, action éducative, vie associative, déontologie, lutte contre toute forme de discrimination, accès à une alimentation durable et de qualité, etc.) sont autant de leviers pour soutenir la cohésion sociale et territoriale.

L'offre de services de l'INSET de Nancy est conçue dans une approche transversale avec les quatre autres instituts et les délégations régionales. Elle s'articule autour d'une veille et de partenariats sectoriels (ministère de la Culture, ANCT, etc.), de stages expérimentaux, de MOOC et SPOC, d'itinéraires, de cycles professionnels, d'évènementiels (journées d'actualités, rencontres territoriales, webinaires), de ressources pédagogiques. A cette offre, s'ajoutent des préparations aux concours de conservateurs ou conservatrices territoriaux des bibliothèques et du patrimoine ainsi qu'à l'oral de l'examen professionnel d'administrateur ou administratrice territorial.

Les 10 e-communautés thématiques pilotées par l'INSET de Nancy, véritables réseaux professionnels de solidarité, permettent des échanges entre pairs riches et pragmatiques.

Plus que jamais, l'équipe de l'INSET de Nancy s'adapte avec agilité pour accompagner les collectivités et leurs agents à faire face aux transformations qui bousculent la société.

Son ambition : agir pour un service public local de qualité avec engagement et conviction.



---

# NOS MISSIONS

- Innovation pédagogique
- Pilotage des partenariats et lien avec la recherche
- Veille et prospective
- Observation des métiers et des politiques publiques
- Animation de réseaux
- Préparation aux concours et aux examens
- Conception de l'offre de formation
- Production et diffusion de ressources
- Organisation d'événements nationaux
- Expérimentations
- Veille documentaire

**...un institut  
spécialisé  
dans les  
activités  
des services  
à la population**

---

L'Institut national spécialisé d'études territoriales (INSET) de Nancy est l'un des cinq instituts du CNFPT.

Il a pour missions principales :

- le pilotage de la conception de l'offre de formation sur les champs d'action publique locale relevant des services à la population en collaboration avec les délégations régionales et des partenaires nationaux (ministères, agences d'État, associations et fédérations de professionnels, etc.) ;
- la professionnalisation des agents territoriaux des collectivités au travers d'événementiels nationaux, de formations de formateurs, de cycles de formation professionnelle, de formations expérimentales en lien avec les spécialités, ou encore de préparations aux concours de conservateur ou conservatrice du patrimoine ou des bibliothèques et à l'oral de l'examen professionnel d'administrateur ou d'administratrice.

L'INSET de Nancy porte les spécialités qui relèvent des « services à la population » et qui sont regroupées en deux services. La structure compte également le service Évolutions professionnelles qui programme les parcours de formation et le service Appui ressources qui apporte un appui interne en matière de ressources humaines, achats et budget, ingénierie et innovation pédagogiques, documentation et communication.



# NOS SPÉCIALITÉS

- Chef de filât participation citoyenne
- Démocratie
- Citoyenneté
- Éthique publique
- Actions éducatives
- Sport
- Culture
- Alimentation et laboratoires



...pilote  
du chef  
de filât  
relatif à la  
participation  
citoyenne

---



Une spécialité est un réseau national thématique. Elle est pilotée par un ou une responsable national d'un institut et s'appuie sur des conseillers formation de l'ensemble des délégations du CNFPT.

L'INSET de Nancy pilote la conception de l'ensemble des formations pour tous les métiers et toutes les catégories d'agents territoriaux œuvrant dans les domaines de la démocratie, la citoyenneté, l'éthique publique, l'action éducative, la culture, le sport, l'alimentation, la restauration collective et les laboratoires.

Les services de spécialités de l'INSET de Nancy assurent les missions suivantes :

- veille, prospective, observation des métiers et des politiques publiques,
- partenariat avec la recherche et l'université,
- pilotage des partenariats nationaux sectoriels,
- animation des réseaux internes et externes,
- production et diffusion de scénarios pédagogiques et ressources formatives,
- recherche et formation d'intervenants spécialisés,
- conception et mise en œuvre des événements nationaux et expérimentations,
- conception, évaluation et actualisation des offres nationales,
- capitalisation des offres locales.

---

**En savoir +**

En scannant ce QR Code, découvrez en détails toutes les spécialités et le chef de filât de la participation citoyenne pilotés par l'INSET de Nancy.



# LES RÉSEAUX DE SPÉCIALITÉS EN DÉLÉGATIONS

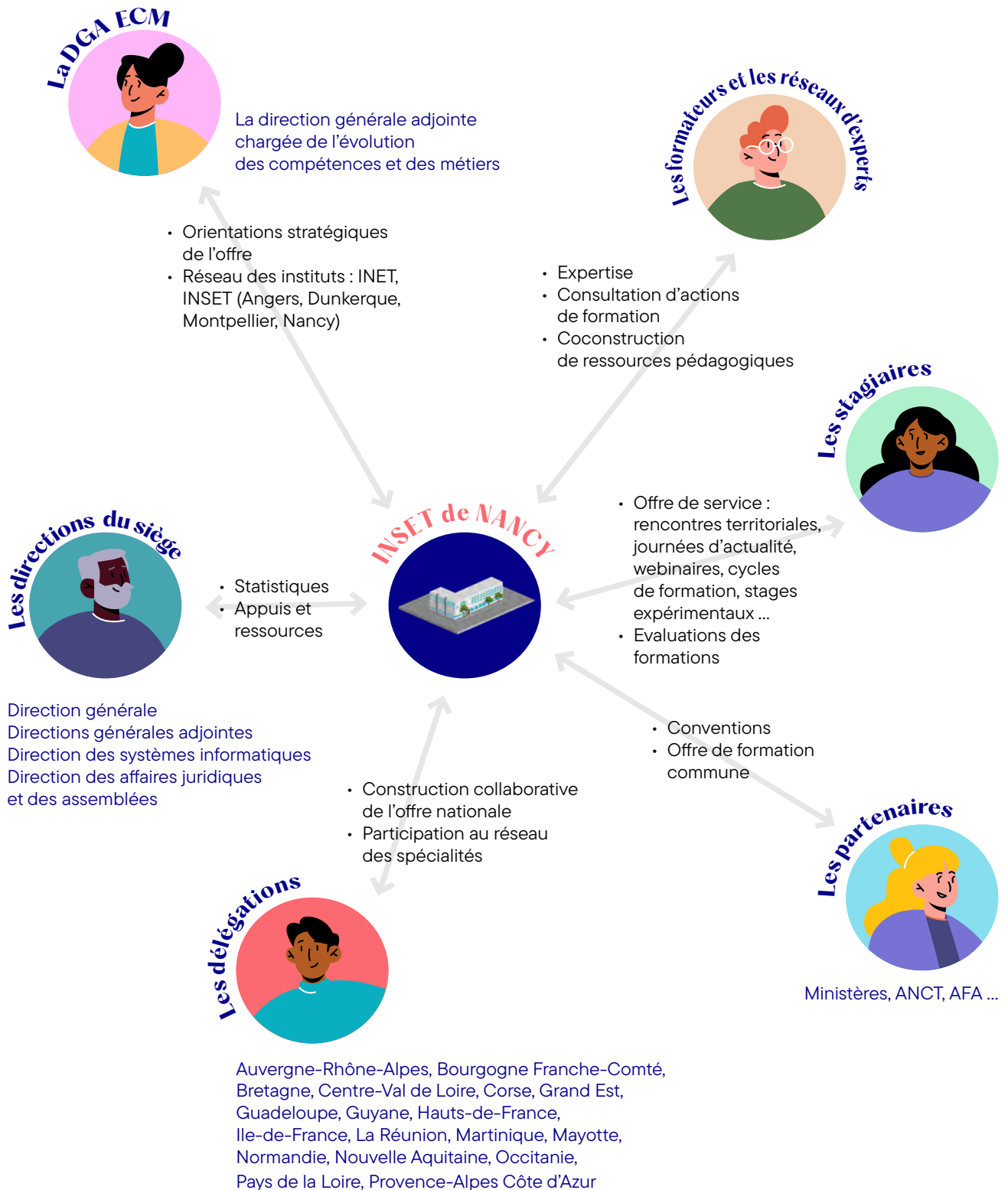
Le CNFPT est un établissement public paritaire doté de 104 implantations locales sur l'ensemble du territoire.

Les équipes de l'INSET de Nancy travaillent en réseau avec les délégations régionales, les instituts (INET, INSET Angers, Dunkerque et Montpellier) et les directions du siège (Paris).

**En scannant ce QR Code**, vous trouverez les conseillères et conseillers formation des spécialités de l'INSET de Nancy situés au plus près de votre collectivité.



# L'INSET DE NANCY, UNE STRUCTURE DU CNFPT



# NOTRE OFFRE DE SERVICES

- Cycles de formation professionnelle
- Préparations aux concours et examens A+
- Dispositifs certifiants
- Webinaires
- Journées d'actualité
- Rencontres territoriales
- Ressources formatives
- E-communautés



...accompagne  
les agents  
territoriaux  
dans leur  
quotidien  
professionnel  
et leur carrière

L'INSET de Nancy propose aux agents territoriaux une offre de services leur permettant de développer leurs connaissances, leurs compétences et de faire évoluer leur carrière.

Avec le CNFPT - INSET de Nancy, les agents peuvent ainsi :

- se professionnaliser dans de nombreux domaines d'activités au travers de cycles de formation spécifiques ;
- se préparer aux concours de conservateur ou conservatrice du patrimoine ou de bibliothèques ;
- se préparer à l'oral de l'examen professionnel d'administrateur ou administratrice territorial en collaboration avec les INSET d'Angers et de Montpellier ;
- s'engager dans un dispositif consacré aux formations funéraires : maître de cérémonie, conseiller funéraire, dirigeant funéraire ;
- développer leurs réseaux professionnels ;
- se tenir informer des évolutions et actualités de leur métiers ;
- participer à des événements formatifs en présence d'experts ;
- bénéficier d'une offre de ressources numériques.



#### En savoir +

En scannant ce QR Code, retrouvez toutes les activités de l'INSET de Nancy. Les équipes, les offres de formation, les ressources formatives, les webinaires...



# LES CHIFFRES CLÉS 2025 DE L'ACTIVITÉ

Dernière mise à jour le 26/01/2026

## Cycles de formation professionnelle et dispositifs certifiants

99 sessions organisées  
soit 322 journées formation  
avec 1 250 stagiaires accueillis et accompagnés.

*DRH, DGS, directeur ou directrice financier, cadre en charge de l'aide sociale à l'enfance, stratégies publiques et management, chargé ou chargée de l'inspection en santé et sécurité au travail...*

*...instructeur ou instructrice droit des sols, responsable des affaires juridiques, responsable des achats, management de la transition écologique et sociale, responsable formation.*

## Préparations concours et examens

11 sessions  
soit 44 journées formation  
avec 107 stagiaires formés et accompagnés.

*Conservateur ou conservatrice du patrimoine ou des bibliothèques.  
Administrateur et administratrice territorial.*

## Webinaires et podcasts

95 webinaires  
soit 25 journées formation  
avec 11 810 participants.

*Webinaires : 13:30 citoyenneté ;  
Les afternaires de l'action éducative ;  
Rendez-vous de la vie associative ;  
Le Debrief'Sport ; la Capsule des politiques éducatives ; La parenthèse Culture ; Alimentation durable.  
Podcast : Éducast ; Atteintes à la probité ; Grains de caouette ; Etc.*

## Membres des E-communautés

Culture et territoires : 9 761  
Politiques et pratiques sportives : 2 687  
Vie associative : 4 897  
Politiques éducatives : 6 190  
Déontologie / Transparence : 4 706  
Affaires juridiques : 15 660  
Alimentation - Restauration collective : 12 124  
Citoyenneté : 16 946  
Animation périscolaire et éducation : 9 005  
Égalité & diversité : 3 215

## Événements

24 rencontres territoriales  
et journées d'actualité  
soit 34,5 journées formation  
avec 1 850 participants accueillis.

# VENIR À L'INSET DE NANCY

...un institut  
situé au coeur  
d'une ville  
patrimoniale



Située à environ 90 minutes de Paris en TGV et desservie par de nombreux axes routiers, Nancy est au cœur d'une métropole comptant 286 000 habitants.

Proche du centre ville et de la gare, l'INSET est accessible en transports en commun.

Pendant votre séjour en formation, vous pourrez découvrir la ville berceau européen de l'Art nouveau, la place Stanislas (classée monument UNESCO) ou encore déguster les spécialités gastronomiques tels que les macarons, les bergamotes...

Pour organiser votre séjour, retrouvez toutes les informations pratiques et touristiques [en scannant ce QR Code](#).

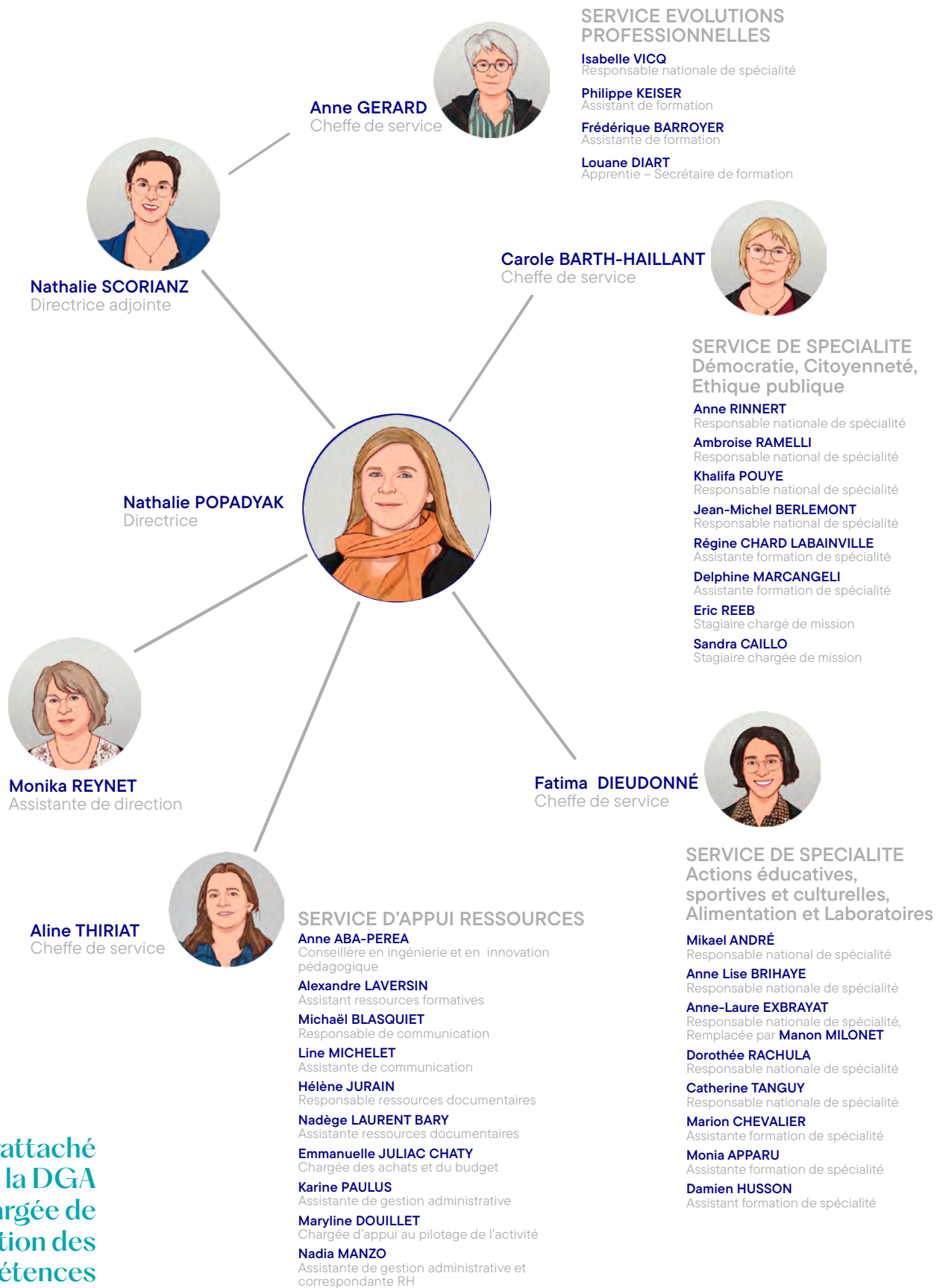


# NOTRE ÉQUIPE

- 37 agents
- 28 femmes / 9 hommes
- Une direction (3 membres)
- Un service de spécialités « Démocratie, citoyenneté, éthique publique » (9 membres)
- Un service de spécialités « Actions éducatives, sportives, culturelles, alimentation et laboratoires » (9 membres)
- Un service « Évolutions professionnelles » (5 membres)
- Un service « Appui ressources » (11 membres)
- *Un support des services « Accueil - Logistique - Patrimoine et maintenance », « Systèmes d'informations » et « Finances / Achat - Marchés » de la Délégation Grand Est*



...rattaché  
à la DGA  
chargée de  
l'évolution des  
compétences  
et des métiers





CNFPT - INSET de Nancy  
1 boulevard d'Austrasie  
54000 NANCY  
Tél. 03 83 19 22 22 / [inset.nancy@cnfpt.fr](mailto:inset.nancy@cnfpt.fr)

