

LE DESIGN CIRCULAIRE

70 TONNES

de déchets jetés dans le monde chaque seconde

Planetoscope

C'est une **approche systémique**, qui permet de penser tout l'écosystème du produit/service en intégrant, mesurant et limitant tous les flux entrants et sortants à chaque étape de son cycle de vie et d'en **limiter son futur impact environnemental**.

Le **pilier de la Nature** (ou du « Vivant ») est réintroduit dans ce cycle d'innovation circulaire ainsi que dans toute étape clef (par ex. les interactions entre les partenaires).

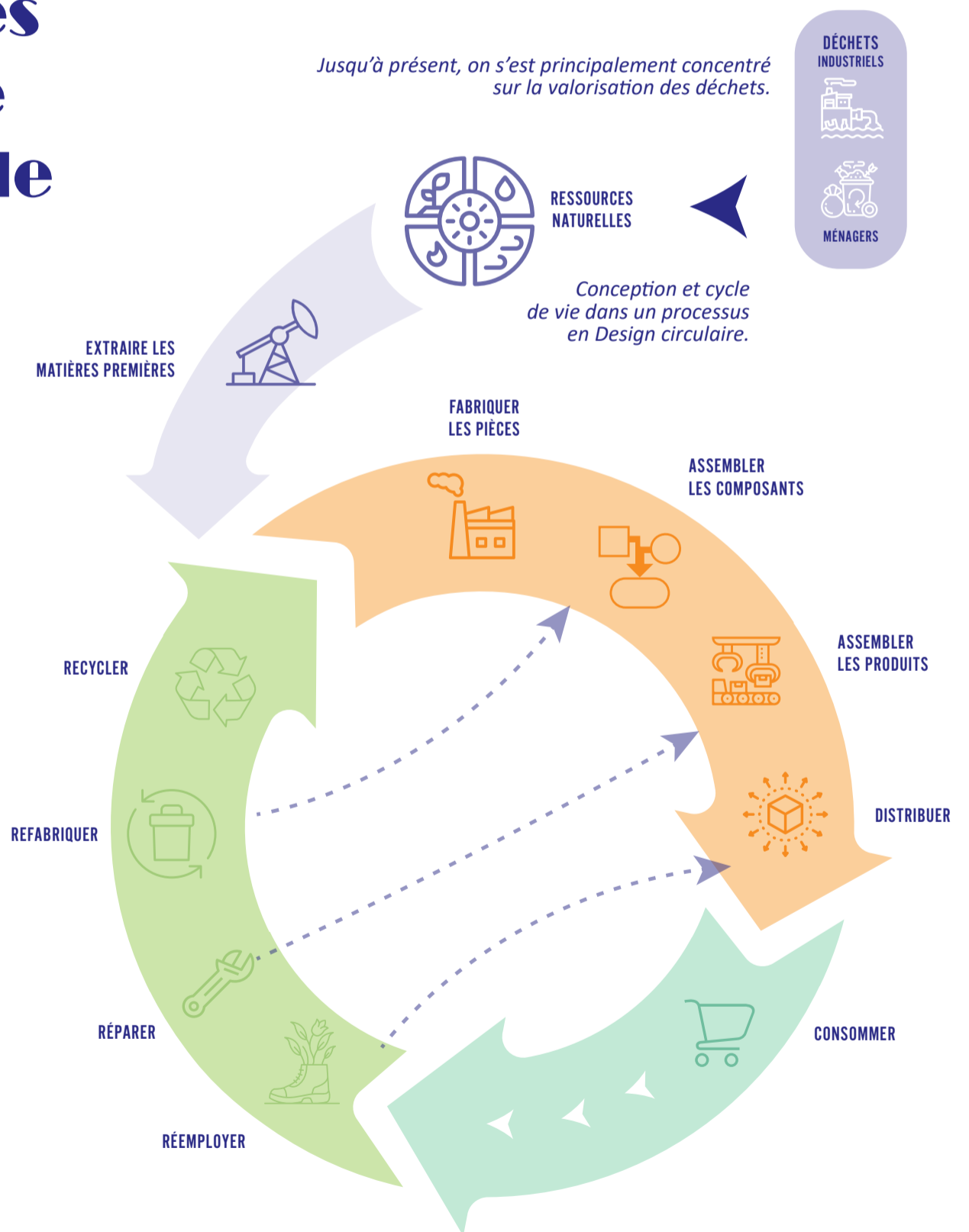
Ce design est **bio-inspiré**, il représente un **engagement responsable** et participe à une **performance économique basée sur la soutenabilité (frugal et low-tech)**. Il a également pour but de **créer un écosystème plus local, innovant et plus résilient surtout**.

LA BONNE NOUVELLE !

Le design circulaire s'applique à divers domaines : conception de produits, de services, d'espaces, repenser des organisations...

Le Design Circulaire (Circular Design) répond à la volonté d'inscrire le design dans une pensée de conception régénérative et dans l'économie circulaire, porteuse de sens qui contribue à une croissance économique durable.

Le Design Circulaire met la question des ressources au cœur de la conception. Il s'oriente vers le "zéro déchet" et intègre la fin du cycle de vie d'un produit/service comme une étape cruciale pour qu'ils deviennent réutilisables et recyclables.



SERVICE
INNOVATION
PUBLIQUE



Economie circulaire : le design s'approprie les matières recyclées et recyclables

https://www.challenges.fr/green-economie/economie-circulaire-le-design-s-approprie-les-matieres-recyclees-et-recyclables_794313

À suivre dans le prochain « Les mots de l'Inno » : l'intelligence collective inspirée du Vivant...