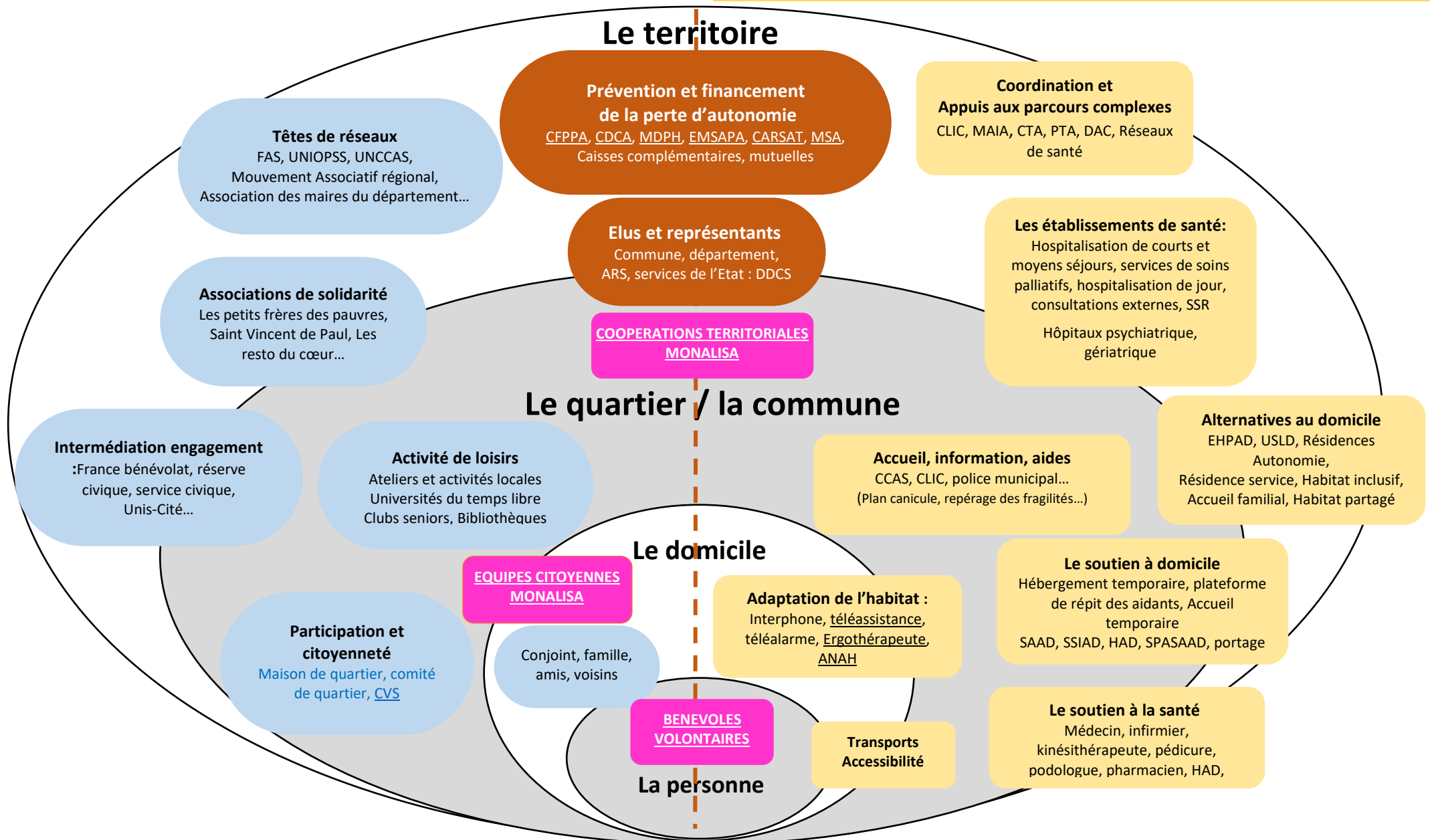


### Une logique contributive et d'engagement collectif

### Une logique d'accompagnement individuel



## Lexique des sigles et liens vers des sites officiels d'information

- ⇒ [Portail national d'information pour les personnes âgées et leurs proches](#)
- ⇒ [Aides et prestations pour les personnes handicapées](#)

### **Coordination et appuis aux parcours complexes :**

- [CLIC](#) : Centres locaux d'information et de coordination
- [MAIA](#) : Méthode d'action pour l'intégration des services d'aide et de soin dans le champ l'autonomie
- [CTA](#) : Coordinations territoriales d'appui pour les personnes âgées en risque de perte d'autonomie (Dispositif PAERPA)
- [PTA](#) : Plateformes territoriales d'appui
- Réseaux de santé
- [DAC](#) : Dispositif d'appui à la coordination regroupant les dispositifs de coordination pour l'appui aux parcours (MAIA, CTA, PTA...): prise en compte de toutes les demandes pour une problématique médicale et/ou médico-sociale, et ce quel que soit l'âge ou la pathologie et sans critères d'exclusion, le tout en s'appuyant dans sa réponse sur les ressources du territoire.

### **Prévention et financement de la perte d'autonomie :**

- [CFPPA](#) : Conférence des Financeurs de la Prévention de la Perte d'Autonomie instaurée par la loi d'adaptation de la société au vieillissement (ASV) du 28 décembre 2015 et présidée par le Président du Conseil départemental et vice-présidée par le directeur général de l'Agence Régionale de Santé.
- [CDCA](#) : Conseil Départemental de la Citoyenneté et de l'Autonomie présidé par le président du conseil départemental et composé de représentants des personnes âgées et des personnes handicapées
- [MDPH](#) : La maison départementale des personnes handicapées évalue et finance les prestations handicap ([AAH](#), [PCH](#), [CMI](#)...)
- [EMSAPA](#) : L'équipe médico-sociale APA des Départements évalue la perte d'autonomie et propose des plans d'aide
- [Caisses de retraite et complémentaires](#) : CNAV, CARSAT, MSA, Agirc, Arrco, Ircantec...

### **Têtes de réseaux :**

- [FAS](#) : Fédération des acteurs de la solidarités (anciennement FNARS)
- [UNIOPSS](#) : Union nationale interfédérale des œuvres et organismes privés non lucratifs sanitaires et sociaux, organisée à l'échelle régionale (URIOPPS)
- [UNCCAS](#) : Union Nationale des CCAS/CIAS, aussi organisée à l'échelle départementale (UDCCAS),

### **Le soutien à domicile :**

- [SAAD](#) : services d'aide et d'accompagnement à domicile
- [SSIAD](#) : services d'aide de soins infirmiers à domicile
- [HAD](#) : Hospitalisation à domicile
- [SPASAAD](#) : services polyvalents d'aide et de soins à domicile

### **Les établissements de santé :**

- [SSR](#) : Soins de suite et de réadaptation

### **Participation et citoyenneté**

- [CVS](#) : Conseil de la vie sociale (EHPAD)