



# LES RENCONTRES TERRITORIALES DE LA SANTÉ ET DE LA SÉCURITÉ AU TRAVAIL

La pluridisciplinarité en santé et sécurité au travail :  
quel.le.s acteur.rice.s, quelles stratégies ?

28-29 septembre 2017 - Marseille



QUAND LES TALENTS  
GRANDISSENT,  
LES COLLECTIVITÉS  
PROGRESSENT

# TABLE RONDE

## Pluri, trans, inter... disciplinarité, de quoi parlons-nous ?

Eclairage par la pratique





# Docteure Frédérique Guerrier-Sagnes

Service de Médecine Préventive Professionnelle  
Ville d'Aix-en-Provence



## DEFINITIONS DE L'OMS

- «La santé est un état de complet bien-être physique, mental et social, et ne consiste pas seulement en une absence de maladie ou d'infirmité.»
- à considérer de manière dynamique et non statique
- la santé des travailleurs est déterminée non seulement par les risques professionnels, mais aussi par des facteurs sociaux et individuels et par l'accès aux services de santé
- les conditions de travail ont des répercussions importantes sur l'équité en santé

# LES TEXTES

- Décret 28/06/2011  
prévoit la mise en place de la pluridisciplinarité dans la démarche globale pour prévenir les risques professionnels et améliorer les CDT des agents et notamment
- Décret 3/02/2012 : équipes pluri disciplinaires animées et coordonnées par le MPP
- Circulaire du 28/03/2017 : Plan pluriannuel pour une meilleure prise en compte de la santé et la sécurité au travail dans la FPT
  - ➔ Objectif 4: renforcer la médecine de prévention en favorisant le développement d'équipes pluridisciplinaires (entretien infirmier)

# MÉDECIN DE PRÉVENTION

- **Garant de la santé au travail**
- **Indépendance déontologique**
- **Secret médical**

---

# L'INTERET

---

- **Approche globale**
- **Intelligence collective**
- **Regards croisés**
- **Spécialités différentes**
- **Démographie médicale**

# LES ACTEURS DE LA PREVENTION AU TRAVAIL

- Les Services de Médecine de Prévention: médecins, infirmiers, secrétaires médicales
- Les Conseillers et Assistants de prévention (ingénieurs, techniciens...)
- L' Assistante sociale et /ou Chargé Handicap
- Psychologue
- DRH : mobilité interne, reclassement...
- CHSCT
- Les ACFI
- Ergonomes
- Organismes extérieurs, consultants...
  
- Mais aussi et surtout : l'Agent
- Encadrement de proximité, hiérarchie



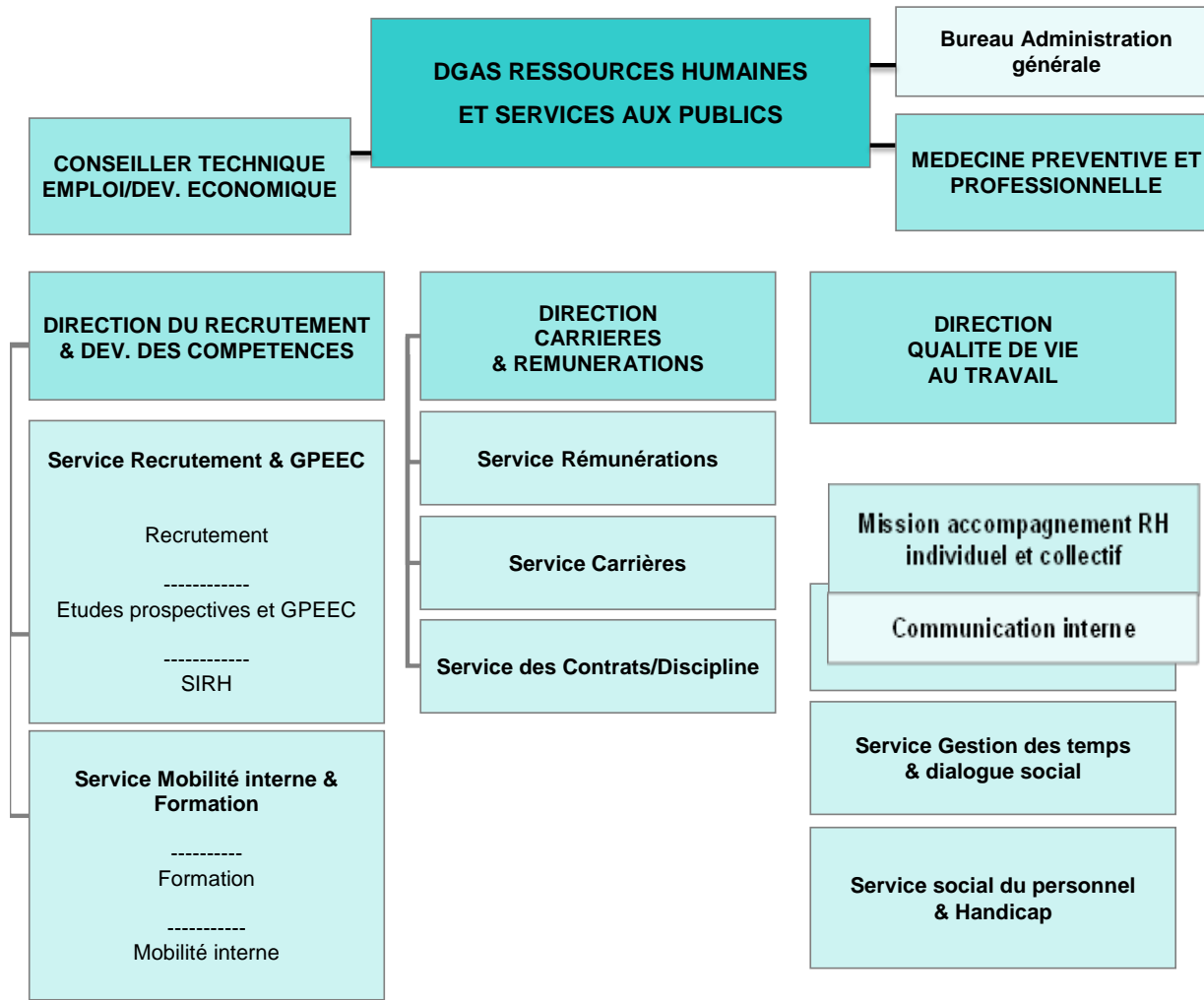
---

# EQUIPE PLURI DISCIPLINAIRE

---

- **Envie**
- **Valeurs communes**
- **Ethique**
- **Confiance**
- **Objectif commun**
- **Méthodologie**

# A AIX EN PROVENCE



# DEMARCHE : ETUDE DE POSTE

- **Organisation (managers, agents)**
- **Sociologie (relations interpersonnelles, ambiance, communication, information, circuits de décisions)**
- **Ergonomie**
- **Moyens humains, financiers, temporels**

---

# DEMARCHE : RPS

---

## ■ ACTEURS

- ✓ **Service MPP: médecin, infirmier**
  
- ✓ **Direction Qualité de Vie au Travail:**
  - **conseillers prévention**
  
  - **assistante sociale**
  
- ✓ **Psychologue du travail**

## ■ DEMARCHE AT

---

# CONCLUSION

---

- **INTERDISCIPLINARITE**
- **ETHIQUE**