



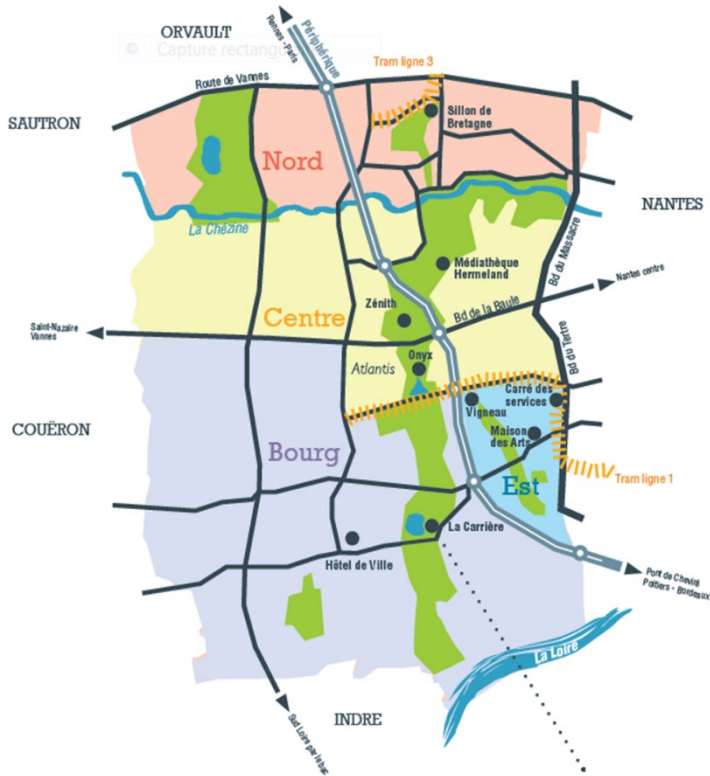
Les rendez-vous de la vie associative #3
18/10/2022

L'observatoire citoyen des politiques publiques de la ville de Saint-Herblain

L'évaluation du soutien
municipal à la vie
associative



Ville de Saint-Herblain (44)



+ de **47 000 habitants**
la 2e ville de Nantes métropole
la 3e ville de Loire-Atlantique

4 grands quartiers
2 quartiers prioritaires

Un tissu économique
particulièrement riche :
42 000 emplois
pour 19 000 Herblinois actifs

Un tissu associatif estimé à environ
600 associations



L'observatoire citoyen des politiques publiques



Missions

de l'observatoire citoyen des politiques publiques

- Conduire une évaluation participative d'une politique publique
- Produire un rapport d'évaluation
- Porter ces éléments à la connaissance des élus
- Pour aller vers une actualisation de la politique publique évaluée

Objectifs

de l'observatoire citoyen des politiques publiques

Des objectifs liés à l'évaluation

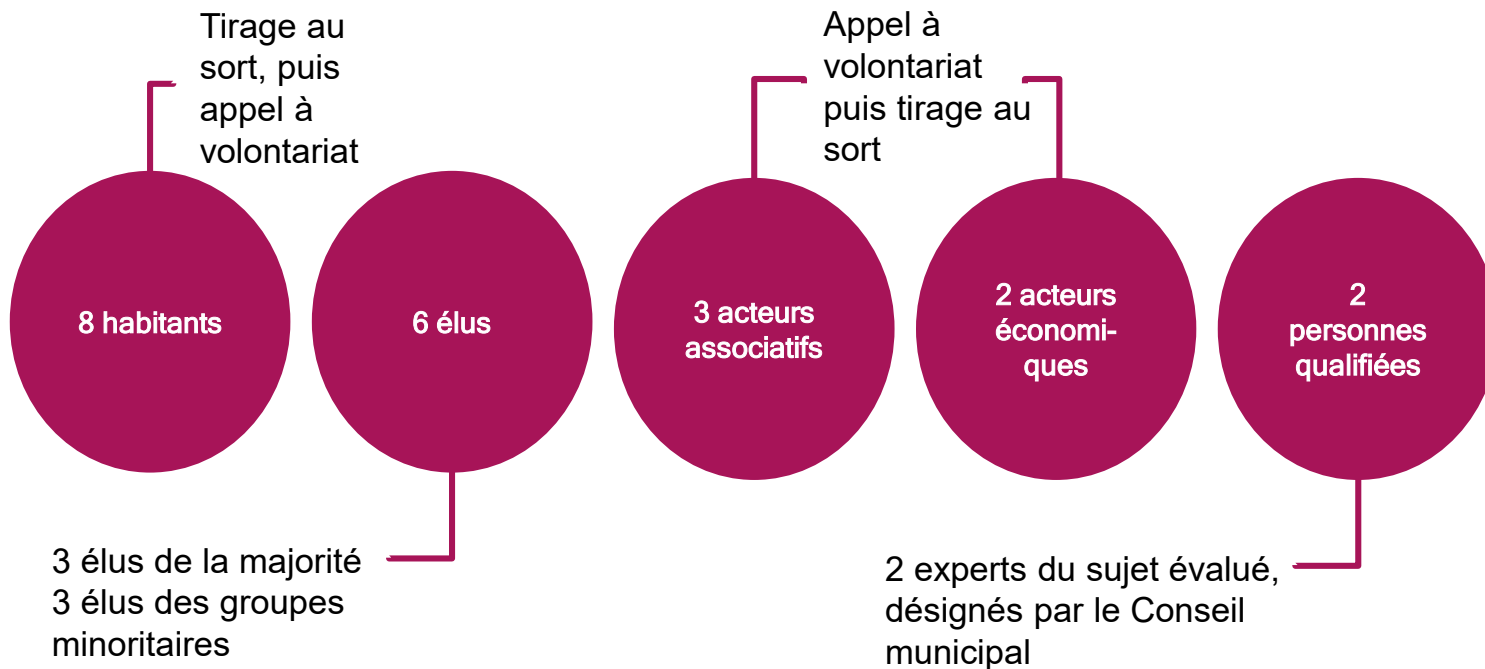
- Améliorer l'action publique
- Renforcer la transparence de l'action publique
- Diffuser une culture de l'évaluation en interne

Des objectifs liés à la dimension participative de l'instance

- Favoriser une citoyenneté active
- Mieux cerner les attentes des habitants
- Renforcer le partenariat Ville / acteurs économiques et associatifs
- Confier le pilotage de l'évaluation à un comité citoyen

Composition

de l'observatoire citoyen des politiques publiques



Principes de fonctionnement

de l'observatoire citoyen des politiques publiques

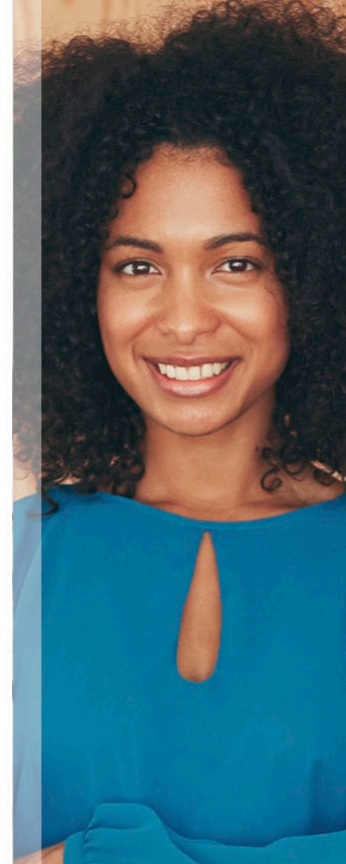
- Une mission confiée par le conseil municipal
(pas de capacité d'auto-saisine de l'observatoire citoyen)
- Une lettre de mission qui précise le rôle de l'observatoire citoyen et le périmètre de la mission
- Une charte pour garantir la qualité des échanges et la tenue des objectifs

Une première évaluation : le soutien municipal à la vie associative

CONNaissez-VOUS LES ASSOCIATIONS
PRÈS DE CHEZ VOUS ?

C'EST QUOI UNE
ASSOCIATION ?

C'EST POUR LES
VIEUX... ÇA DATE
DE 1901...



Périmètre de la politique publique évaluée

- Un choix des élus et une opportunité politique à évaluer le soutien municipal aux associations
- La politique associative : un premier sujet fédérateur
- Une politique publique très transversale



Calendrier de l'évaluation

Grandes phases de l'évaluation (8 séances de travail)

23 mars 2022 : soirée de lancement et conférence inaugurale sur l'évolution de l'engagement bénévole ([lien vidéo](#) de la conférence)

26 novembre 2022 : journée de clôture ; validation du rapport d'évaluation et préparation de la restitution

Questions évaluatives
(avril)

Collecte des matériaux
(mai à août)

Analyse des matériaux
(septembre)

Jugement et préconisations
(oct-nov)

Restitution de l'évaluation
(premier CM de 2023)

Sélection des questions évaluatives

Validation des méthodes de collecte de matériaux : contribution au questionnaire et réalisation d'un entretien

Appropriation des matériaux, premiers constats évaluatifs

Travail sur les constats évaluatifs, formulation de préconisations.

Présentation du rapport en conseil municipal

Et après...

- Communication des résultats
- Actualisation de la politique publique associative



Un enjeu d'exploitabilité

méthodes et accompagnement

Un accompagnement technique assuré par les services municipaux

- Service évaluation et contrôle de gestion en pilotage
- Pôle vie associative en appui

Un enjeu d'exploitabilité

- Directement lié à la qualité de l'évaluation
- Sans renoncer à l'ambition participative
- Et sans produire une évaluation hors-sol

Pour s'en prémunir :

- Intégration des élus dans l'instance
- Intégration des techniciens dans le processus d'évaluation
- Intégration des associations dans la collecte des matériaux

Premiers résultats observés



Un retour à chaud pour un processus encore en cours



Forces

de l'observatoire citoyen des politiques publiques

- Forte implication des participants
- Une participation à forte valeur ajoutée
- Du consensus et des débats contradictoires
- Quelques jeux d'acteurs mais qui n'impactent pas la qualité de la réflexion et des échanges
- Le pari de l'exigence : une source de satisfaction pour les participants

Limites et perspectives

de l'observatoire citoyen des politiques publiques

- Des risques à prendre en compte
- Un processus chronophage : une implication à rééquilibrer pour la saison 2
- Les limites de la participation en matière d'évaluation des politiques publiques
- La juste place de la formation et de la méthodologie
- Quelle fenêtre d'opportunité politique pour actualiser la politique publique associative ?

