



# PLOUF VILLAGE FORUM



## Créer un événement pour informer , sensibiliser et éduquer les populations

Depuis 2014 l'IFFO-RME est partenaire technique et pédagogique des **forums PLOUF** initialement orchestrés par le secrétariat général de la zone de défense de Paris « PLOUF 75 et si la Seine sortait de son lit ».

**Autres territoires:** les Hauts-de Seine (PLOUF 92 à Gennevilliers puis Clichy l'année suivante) PLOUF 93 à Neuilly sur Marne, PLOUF 94 et PLOUF 66

**en appui sur les formateurs Risques Majeurs éducation de l'IFFO-RME.**

**Puis en entreprise** PLOUF'Radio France et

**En Universités** PLOUF'Campus 2017 à l'université Denis Diderot à Paris et 2018 à Perpignan et à Toulon.

# Modalités d'organisation

## Une volonté politique affichée du porteur de l'action



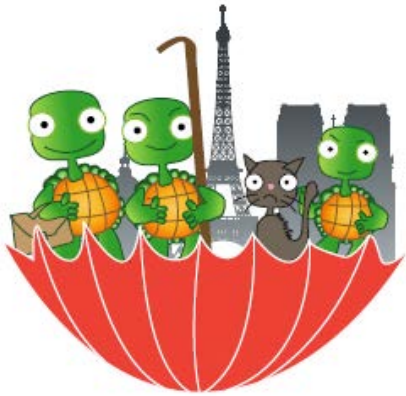
### **Mobiliser les partenaires**

institutionnels, associatifs (Protection Civile, Ordre de Malte, Croix Rouge...) et privés (Orange, ENEDIS...).

**Accueillir les jeunes** en relation avec les instances éducation nationale  
**et le tout public** sur des plages horaires identifiées

**Former éventuellement en amont des animateurs ou étudiants**

**Envisager une conférence thématique au sein de l'évènement**



## AVANT

### Dimensionner l' événement

#### Anticiper la mise en œuvre de l' événement

- Pour faciliter la **mobilisation des partenaires** (matériel, bénévoles...)
- Pour faciliter la **mobilisation des scolaires et l'organisation des visites** de groupes

- Lieu** important à définir
- Date** en lien avec un événement
- Météo sera un élément de réussite
- Thème unique: « Inondation »
- Durée 3 jours** : 2 jours scolaires + 1 tout public ++
- l' accueil du tout public**

### Communiquer

- Information** sur mobilier urbain de la Ville?
- Campagne pub** (dans le métro, sur les bus) ?
- Disponibilité des documents d' annonce plus en amont

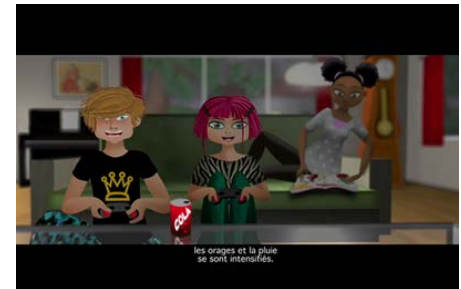
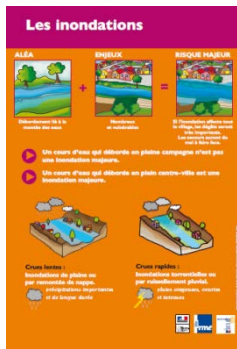




AVANT

## Interventions dans les classes en amont de l'évènement

- Programmation des interventions proche de l'évènement
- Supports proposés
- Les supports peuvent être laissés dans les établissements scolaires pour une information plus large--
- Il faut éviter de refuser des classes ---





## PENDANT

### Logistique +++

- Accueil des intervenants
- Disponibilité des équipes

### Affichage du partenariat

- Sur site /atelier
- Sur le flyer et les annonces de la manifestation

### Ateliers

- Tente d' accueil avec carto
- Qualité des ateliers
- Modalités de l' atelier »je fais ma valise »
- Durée 15 min : c' est juste / 1 thème par tente
- Parcours des classes sur site : à optimiser en lien avec l' implantation des tentes

### Espace formation/information

### Passeport et goodies ++



APRES

## Valorisation

- Production graphique, en lien avec l'animation par la graphiste
- ...

## Evaluation

- Et pistes d'amélioration

**Chaque PLOUF est différent** , bien que la base et l'identité visuelle restent les mêmes.

## Ma ville et son fleuve

fresques collectives guidées par Isabelle Cochereau et ...  
PLOUF 75 les 12 et 13 juin 2014



par les élèves



par les élèves