



Transition numérique

Enjeux & contexte

pour l'action publique locale



18.04.19 - CNFPT - Montpellier

Anaïs Jacquard - L'école de design Nantes atlantique

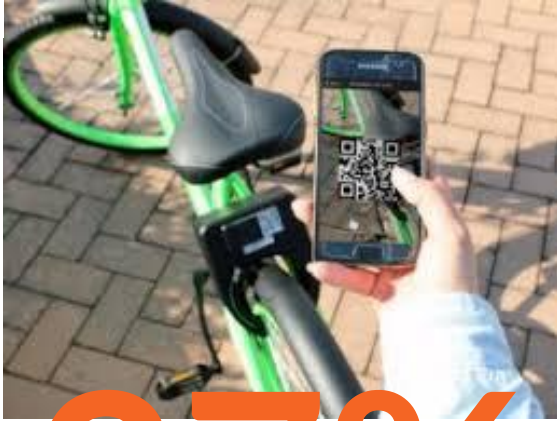
1. Bouleversements palpables



À la maison des services des quartiers est de Roubaix, les usagers devront désormais se contenter d'une borne automatique.- La voix du nord Bruno Renou 15/03/2017

40%

1. Bouversements palpables



27%

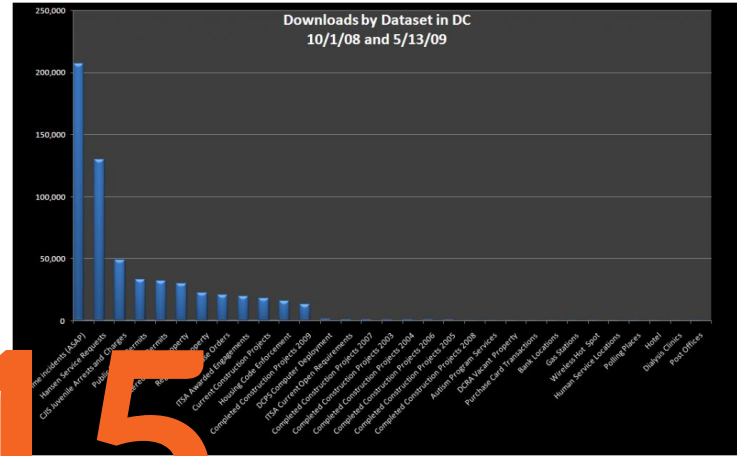
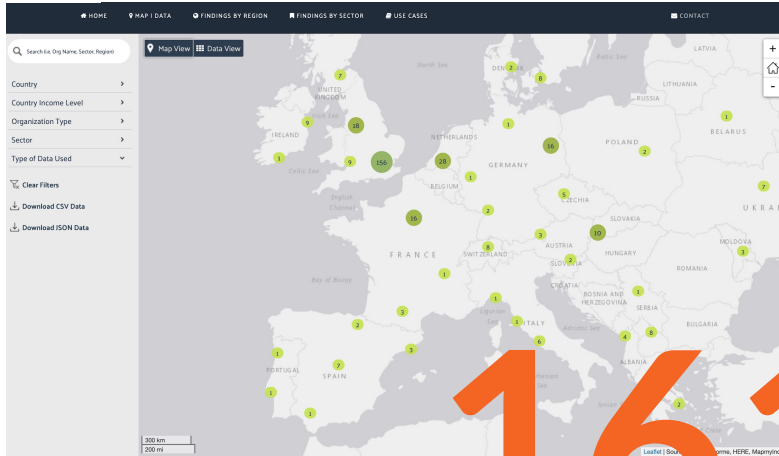


Cimetières de vélo (Chine) FANG DONGXU/SIPA ASIA/SIPA

part des usagers déclarant avoir réalisé un déplacement intermodal* lors de leur dernier trajet avec un VFF /

6t-bureau de recherche, ADEME. 2016. Étude sur les impacts des services de vélos *enfree-floating* sur les mobilités actives

1. Bouleversements palpables



2. Promesse en question



“Il faudra développer des pratiques spécifiques tendant à modifier et à réinventer des façons d’être au sein d’une collectivité. Il s’agit, plus que jamais, de reconstruire l’ensemble des modalités de l’être en groupe” F. Guattari 1989

-
- > Une transition des transitions : réconcilier écologie et développement par le numérique ?
 - > Optimisation et réduction d'impact environnemental ?
 - > Inscrire des pratiques locales durablement ?
 - > Pour une vision commune par "projet" et non plus par silo
-

3. Intelligence en question



-
- > high tech et du low tech ? comment combiner tradition et modernité ? Vers une démarche singulière locale ?
 - > Données personnelles en échange d'un service gratuit. Quel impact sur l'espace urbain ?
 - > Ouverture des données & création de valeur : nouvelle compréhension nouveaux acteurs et usages
 - > Entre Ubiquité et facilitation d'accès au services locaux
 - > Equilibrage public-privé : Régie publique du marché des services urbains ?
 - > Écosystèmes fermés des applications, comment garder un oeil ?
-

4. Vers une posture apprenante & collaborative

Apprendre de ses singularités territoriales



Collecte / analyse / Diffusion

- santégraphie / GFI
- Plateforme porte de Paris / Chaire ETI Sorbonne
- FranceConnect
- Europeana

Apprendre des citoyens



Consultation / concertation

- Le grand débat nantais
- Plateforme porte de Paris / Chaire ETI Sorbonne
- FranceConnect
- ...

4. Vers une posture apprenante & collaborative

Enjeux



- Développer une économie basée sur des ressources locales
- Intégrer la culture locale dans les stratégies d'orientation

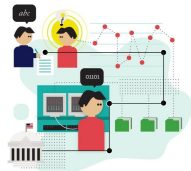


- Développer des services adaptés aux besoins
- Valoriser l'implication des usagers-citoyens pour une meilleure appropriation et responsabilisation
- La notion d'intérêt général ne doit pas être un calcul d'optimisation algorithmique de la somme des intérêts particuliers.
- Empowerment
- E-inclusion



4. Vers une posture apprenante & collaborative

Apprendre de nos rôles actuels et futurs



Immersion - Etude & simulation

- La 27° région
- Etude CNFPT sur les métiers du service public
- Visamurb
- Designer d'intérêt général pour le gouvernement

Apprendre à agir ensemble



Collaboration - Co-production

- 15 lieux à réinventer
- concours d'idées open data
- Fab city
- Agents publics 2022
- Handimap

4. Vers une posture apprenante & collaborative

Enjeux



- Acquérir un langage commun
- Donner de la valeur d'ampleur à la mission individuelle
- Comprendre pour mieux collaborer

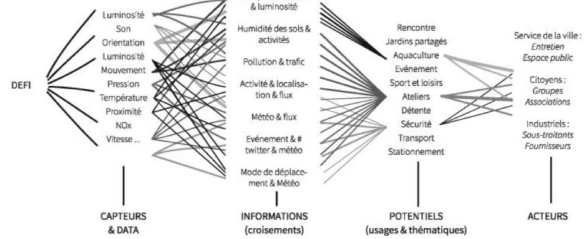


- Bascule de silos de services des collectivités à des étendues de données contrôlés par des acteurs privés ?

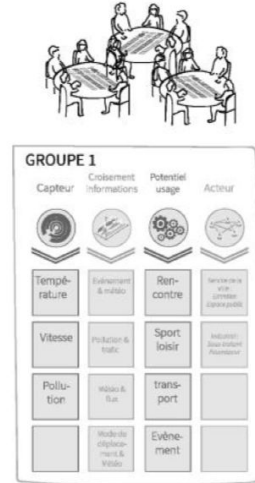


5. Passer à l'action collectivement

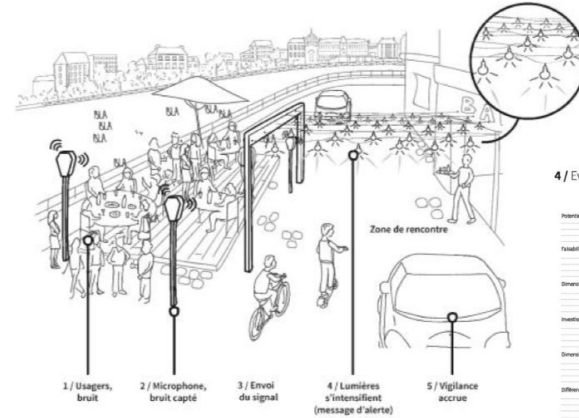
1 / Matrice de l'idée



2 / Traduction de la matrice en outils d'ateliers



3 / Création de scénarios



4 / Evaluation des scénarios

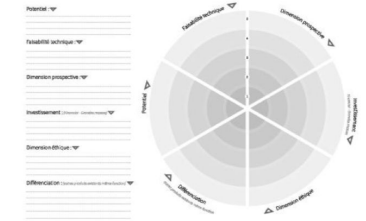
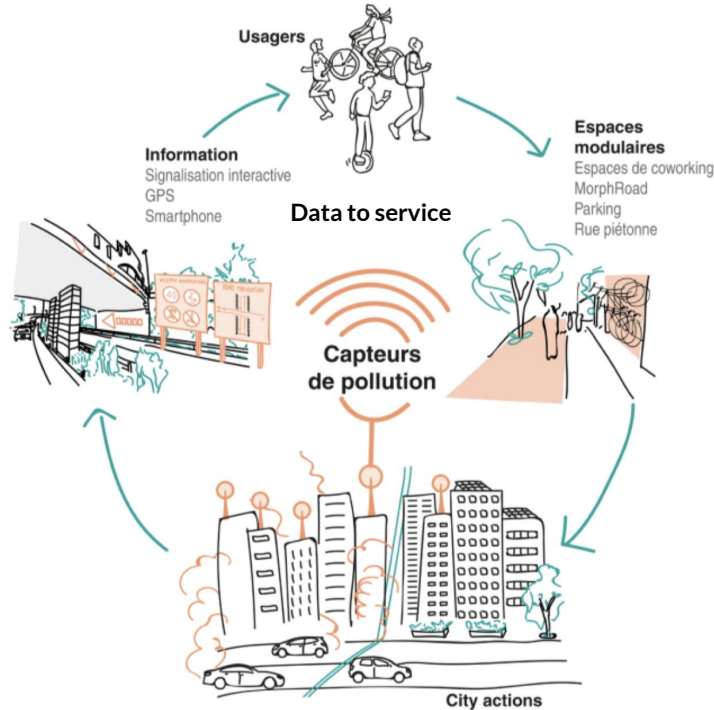


Schéma du processus et outils d'atelier "quartier démonstrateur" par le Ville durable design Lab de l'école de design de Nantes permettant de croiser la data environnementale par des acteurs variés jusqu'à l'évaluation du scénario proposé.

6. Vers un cycle durable d'intérêt général



Proposer des actions correctives par le biais de services flexibles en cas de dépassement d'un seuil de pollution (Travail réalisé lors du séminaire Sense in the City Shanghai, Master 2 China Studio, L'Ecole de design Nantes Atlantique, octobre 2015)

7. Expérimenter sur le terrain



nantes.citylab@nantesmetropole.fr
www.nantesmetropole.fr

Nantes Métropole

www.nantesmetropole.fr

Nantes Métropole

Et si Nantes devenait votre terrain de jeu ?

Vous avez un projet innovant à tester en grandeur réelle ?
Bienvenue au Nantes City Lab, bienvenue au spectacle ! Le dispositif Nantes City Lab est à la fois simple et ambitieux : c'est tout le territoire de la Métropole qui devient le terrain d'expérimentation pour votre innovation. Vous expérimentez sur le terrain de votre projet et vous bénéficiez d'un panel de sites d'expérimentation, d'appareils, de données et d'experts pour tester et accélérer votre concept grandeur nature.

Vous avez des besoins bien spécifiques ?
Soyez rassuré, Nantes a le goût des nouveautés, vous êtes de la culture et le talent de créer des services innovants. Le gouvernement de Nantes City Lab vous accompagne de parler à une équipe ad hoc composée des besoins, des outils, des technologies, des sites de terrain. Notre point de départ, les usages. Les habitants pourront ainsi prendre part à votre projet.

Startups, PME, grands groupes, chercheurs, universités, associations, vous êtes nombreux à bénéficier de votre projet et une équipe qui facilite et accélère votre innovation ?
Le Nantes City Lab est à votre service.
nantes.citylab@nantesmetropole.fr



Des moyens pour innover
Le Nantes City Lab est un ensemble de moyens conçus qui favorisent l'innovation.
► Des lieux de la Métropole pour tester les projets : voiries, bâtiments, espaces publics, mobiliers urbains, parcs et jardins...
► Un dispositif d'accompagnement basé sur la longévité du projet : laboratoires, recherche de terrain, aide au financement, accompagnement juridique et administratif.
► Pour certains projets spécifiques, c'est un engagement de tout le territoire.
► Une qualification des experts à l'aide des places de l'expérimentation.
► Un fonds dédié pour soutenir les projets.

Nantes City Lab : 1 an d'activité, 9 projets labellisés et 35 en maturation

TRANSITION ÉNERGÉTIQUE
Symboles : des scènes pour cultiver l'énergie des faits
Contexte Centrer des données d'énergie par des services innovants proposés par les habitants et associer un réseau électrique intelligent.
Objectifs Recueillir des données et les partager à l'expérimentation, les recueillir au sein de bâtiments intelligents, associer...
Intervenants Enercity, SCE, Nantes Métropole Habitat, Chien électronique
Lamp'@Nantes : l'éclairage public connecté
Contexte Tester à distance l'éclairage public pour faire des économies d'énergie.
Objectifs Tester à distance l'éclairage public pour faire des économies d'énergie.
Intervenants Comenac, Nantes Métropole Habitat, B&B Luce, Océan, L'urbanité



Interactive Data Light / l'éclairage public sur mesure
Contexte Lancer l'éclairage public de la Seine-Normandie en engageant et connectant les consommateurs d'énergie.
Objectifs Expérimenter le dispositif dans une rue de la ville et associer les habitants pour adapter l'éclairage en fonction des usages et des comportements.
Intervenants Interactif, Smart Light, Nantes, Chien, B&B Luce, Nantes Métropole, CreativeCityLab, Centre des Données, UCLiC, UCLiC
Databat : la donnée au service de la transition énergétique
Contexte Développer un nouveau service intelligent des consommateurs d'énergie.
Objectifs Expérimenter un large panel de données de consommation d'énergie de la collectivité régionales et de situations urbaines.
Intervenants Enercity, Nantes Métropole
Le projet est un financement de programme de recherche et d'innovation financé par le Union européenne via le Fonds de Subvention N° 72197



NOUVELLES FORMES URBAINES
YRNOMA : la nouvelle mission d'habitat social construite par impression 3D
Contexte Faire baisser le prix de construction des logements sociaux.
Objectifs Construire une maison de 60m² par impression 3D en 10 jours lors du prochain BatiParti 2017.
Intervenants Nantes Métropole Habitat, Université de Nantes, Nantes Métropole, Saint-Denis Métabolisme, Centre des Données
Fut'Urban : les usages imaginent leur mobilier urbain
Contexte Expérimenter une méthodologie de design d'espace pour les futurs mobiliers urbains.
Objectifs Créer un partenariat avec des citoyens et les associer à la conception des usages et des mobiliers urbains et faire des propositions de nouveaux mobiliers à déployer dans la ville.
Intervenants C&A Urban Solutions, Camille Urban, S&M&C UPL, StreetCliff, Mobilibus, École de Design de Nantes



MOBILITÉ
La nouvelle autonomie : une mobilité de futur
Contexte Développer de nouvelles formes d'usage des véhicules autonomes et les rendre intelligents.
Objectifs Tester rapidement des voies de mobilité dans un environnement de production d'énergie et avec une connexion intelligente entre la route et le véhicule.
Intervenants Comenac, Nantes, Chien, EDF, UCLiC, Agoraplan, NeoTaxis
CITY PROGRESS : la logistique urbaine éco-responsable
Contexte Aider l'impact environnemental de la logistique urbaine, dessiner le côté de la livraison et améliorer le réseau de livraison.
Objectifs Tester uniquement des moyens mobiles, petits poids non polluants associés à un véhicule de livraison, avec accès au logiciel de gestion de flotte en temps réel associé à un entrepôt en centre ville.
Intervenants Centre-Design, Santeo



AGRICULTURE / ALIMENTATION
FarmBot : le robot potager
Contexte Faire la transition alimentaire.
Objectifs Produire urbains en recourant à des espaces résilients productifs.
Objectifs Créer un robot agricole capable de cultiver pour rendre un potager autonome en agriculture urbaine et l'apporter en eau et électricité.
Intervenants Nantes France, UCL de Nantes, UCLiC, C&A Urban



#NantesCityLab



24 COMMUNES
600 000 HABITANTS
5 708 KM DE RÉSEAU ÉLECTRIQUE
52 336 MÈTRES DE CÔTE
250 KM DE COURS D'EAU

115 KM DE RÉSEAU DE CHAUFFEUR
500 KM DE PIÈTES CYCLOABLES
12 KM DE PARCOURS PIÉDESTRIQUE (DE LA VIGNE À NANTES)