



LES RENCONTRES NATIONALES DE L'INGÉNIERIE TERRITORIALE TRANSITIONS DES TERRITOIRES

15-16 MAI 2018 - MONTPELLIER



Credits photo : c.ruizMontpellier3m

QUAND LES TALENTS
GRANDISSENT,
LES COLLECTIVITÉS
PROGRESSENT

ATELIER N°10 - De la planification urbaine mondiale aux démarches citoyennes locales : les petites et moyennes villes au cœur de la transition

LES RENCONTRES NATIONALES DE L'INGÉNIERIE TERRITORIALE
TRANSITIONS DES TERRITOIRES
15-16 MAI 2018 - MONTPELLIER



QUAND LES TALENTS
GRANDISSENT,
LES COLLECTIVITÉS
PROGRESSENT

par **Martin Dizière**, animateur du groupe de travail
DST de l'AITF et de la e-communauté DSTU du CNFPT
DSTU – Ville de MIONS (69)

INTRODUCTION

LES RENCONTRES NATIONALES DE L'INGÉNIERIE TERRITORIALE
TRANSITIONS DES TERRITOIRES
15-16 MAI 2018 - MONTPELLIER



QUAND LES TALENTS
GRANDISSENT,
LES COLLECTIVITÉS
PROGRESSENT

UN HABITAT

FOR A BETTER URBAN FUTURE

par **Philippe Vaillant**, urbaniste, membre ISOCARP,
représentant à l'UNESCO, chercheur associé de
l'Université de Lorraine

LIGNES DIRECTRICES INTERNATIONALES SUR LA PLANIFICATION URBAINE ET TERRITORIALE.

LES RENCONTRES NATIONALES DE L'INGÉNIERIE TERRITORIALE
TRANSITIONS DES TERRITOIRES
15-16 MAI 2018 - MONTPELLIER

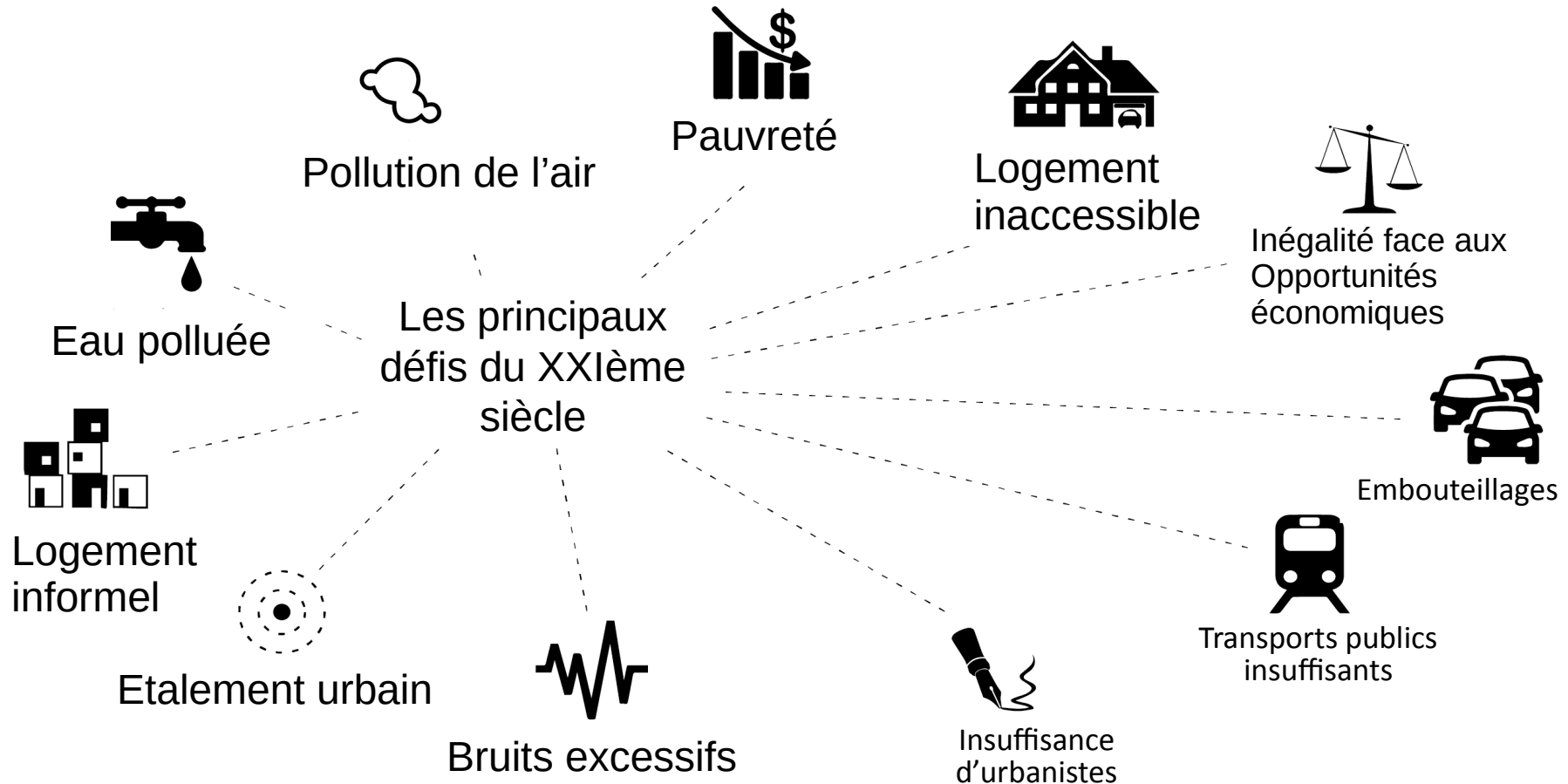


QUAND LES TALENTS
GRANDISSENT,
LES COLLECTIVITÉS
PROGRESSENT

LA PLANIFICATION URBAINE ET TERRITORIALE

Pourquoi la planification urbaine et territoriale (U.T.P.*) ?

Pour répondre aux défis urbains partagés :



LES 17 OBJECTIFS 2015-2030 de l'ONU (et 169 cibles)

La réponse aux défis : les 17 objectifs de l'ONU

- P1** 1 – Pas de pauvreté
2 – Faim « Zéro »
3 – Bonne santé et Bien-être
4 – Education de qualité
- P2** 5 – Egalité entre les sexes
6 – Eau propre et assainissement
7 – Energie à un coût abordable
8 – Travail et croissance économique
9 – Industrie, innovation et infrast.
10 – Inégalités réduites
11 – Villes et communautés durables
- P3** 12 – Cons°. et production responsables
13 – Lutte changement climatique
14 – Vie aquatique
15 – Vie terrestre
- P4** 16 – Paix, Justice et Institutions effc.
- P5** 17 – Partenariats pour réaliser les ODD



La planification urbaine et territoriale (U.T.P.)

Approuvées en 2015, à travers la **Résolution 25/6** du Conseil d'Administration de **ONU-Habitat**.

Les lignes directrices sont :

Multi-Niveaux

Multi-Acteurs (Parties prenantes)

Multi-secteurs

12

principes

114

recommandations

un processus

de planification urbaine et territoriale

4

Groupes d'acteurs

5

Niveaux



50 exemples à travers le monde ...

Drafting Process: Case Studies

Portland
 St Lawrence-Rive Region
 Toronto
 Chattanooga
 Atlanta
 Port au Prince
 Medellin
 Maringa
 Canoas
 Porto Alegre
 Santa Fe

Oppland
 Hedmark
 Bergen
 Kristiansand
 Rhein Ruhr
 Ghent
 Strasbourg
 Rennes
 Lyon
 Barcelona

Yekaterinburg
 Krasnoyarsk
 Tbilisi
 Ahmedabad

Sendai
 Fukuoka
 Yangze River Delta
 Shengen
 Sorsogan
 Surabaya
 Christchurch

Marocco
 Ouarzazate
 Cairo
 Ouagadougou
 Douala
 Lichinga
 Masvingo
 Swakopmund
 Durban
 Theewaterskloof

WORLD REGIONS

- Europe and North America
- Latin America and the Caribbean
- Asia and the Pacific
- Arab States
- Sub-Saharan Africa

50 short draft case studies have been produced by the Experts covering different regions and spatial scales

Les 12 principes du processus de l' U.T.P.

12

principes

B2 – U.T.P. & croissance économique durable (p.17)

P5 = croissance économique soutenue & inclusive

P6 = meilleure connexité de *tous* les territoires

C - Composantes de l' U.T.P. (p.23)

P9 = plusieurs échelles spatiale et de temps

P10 = *Processus continu et itératif*
(villes + compactes et synergies entre T)

B3 – U.T.P. & environnement (p.20)

P7 = Protection des milieux naturels et bâtis

P8 = Plus de résilience env. et socio-éco.

A – U.T.P. & gouvernance (p.8)

P1 = *Processus décisionnel participatif et intégratif*

P2 = Nouveau paradigme de la gouvernance urbaine

B1 – U.T.P. & développement social (p.14)

P3 = conditions de vie et de travail
inclusion & cohésion sociale

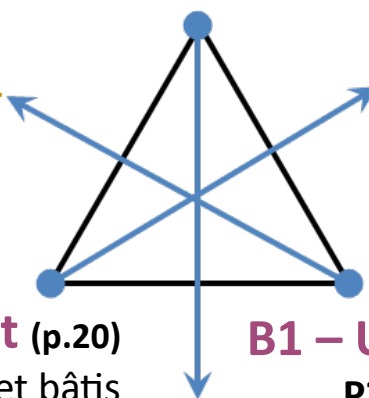
P4 = mondialisation réussie
Respect de la diversité

D – Mise en œuvre & suivi de l' U.T.P. (p.8)

P11 = Volonté politique et cadre juridique

P12 = Surveillance, ajustements

Capacité suffisante ; financement



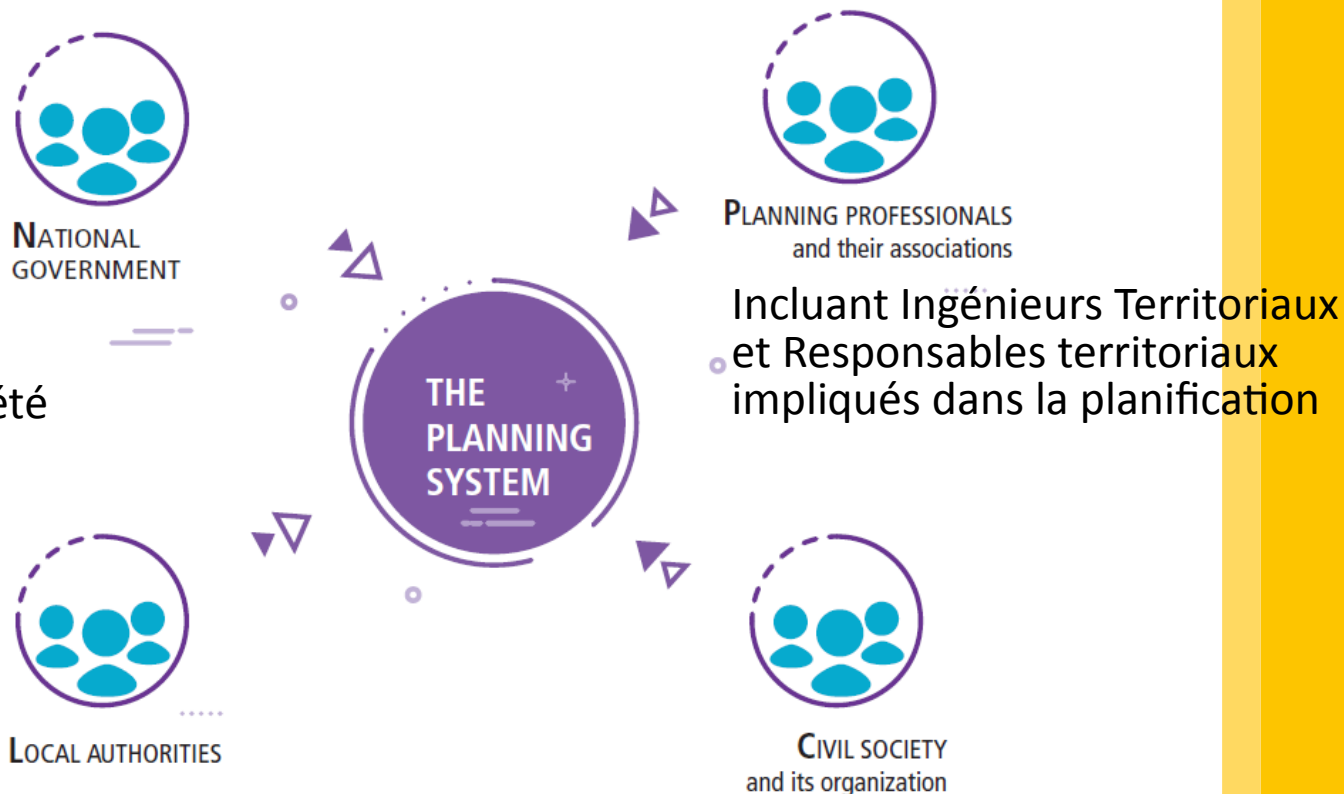
Les 4 groupes d'acteurs de la U.T.P.

4

Groupes d'acteurs

Les 4 groupes d'acteurs :

- Les Gouvernements (G)
- Les Autorités Locales (AL)
- Les Organisations de la Société Civile et leurs Associations (OSCA)
- Les Urbanistes & et leurs Association (U&A)



Les 114 recommandations pour l'U.T.P. aux acteurs

114

recommandations

C - Composantes de l' U.T.P. (p.24-26)

G = plans participatifs, UTP à différentes échelles,

A.L. = **Processus d'U.T.P. intégrée, participative et stratégique,**

OSCA = perspectives, hiérarchisation, favoriser inclusion sociale et spatiale, sécurité occupation des pauvres, ...

U&A = **Solutions novatrices ...**

B3 – U.T.P. & environnement (p.20)

G = protection eau, air, ressources; **sécurité**

Alimentaire et synergies interurbaine à régionale;

A.L.= biodiversité locale, zones humides, recyclage

Déchets liquide & solide, bâtiments verts, arbres,

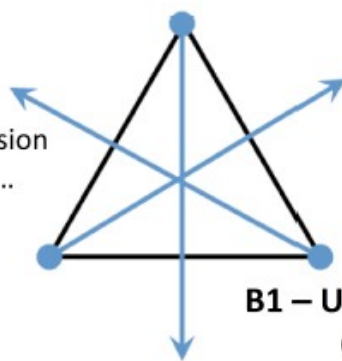
Transports non motorisés ...

B2 – U.T.P. & croissance économique durable (p.17)

G = **régions urbaines polycentriques connectées, rapprochement villes & leur zone rurale,**

A.L. = Réduire auto, favoriser TC et fret,

« villes et territoires » fondés sur le savoir ...



A – U.T.P. & gouvernance (p.9-11)

G = Etablissent, élaborent, définissent, ...

A.L. = Donnent l'impulsion, approuvent, .

OSCA = Participent, contribuent,

U&A = Partagent le savoir, promeuvent, ...

B1 – U.T.P. & développement social (p.14)

G= cohésion et inclusion sociale, réduction pauvreté, ...

A.L.= Logements transports, femmes et jeunes, égalité, culture ...

D – Mise en œuvre & suivi de l' U.T.P. (p.8)

G= droit, formation UTP, échange réciproque des données d'expérience,

A.L. = efficacité, transparence, coordination, allocation des ressources aux besoins ...

OSCA = **mobiliser les communautés concernées, fournir les informations, ...**

U&A = **concevoir et organiser formations, enseignement de l'expérience, éducations Conseils, sensibilisation, mobilisation public, partage et diffusion données, ...**

Le processus de la Planification Urbaine Territoriale

Analyses approfondies (17bi):
Faisabilité

Souhaitable (17a & 17bii):

- (17a) « Un ensemble **d'objectifs consensuels**, reflétant une volonté politique claire »
- (17bii) « Une hiérarchie et cadrage clair des **résultats souhaitables et réalisables** assortis de calendrier adéquats »

Cadre institutionnel (17c)

(17bi) **scénarios de développement**

**Elaborer
une perspective
stratégique
commune**

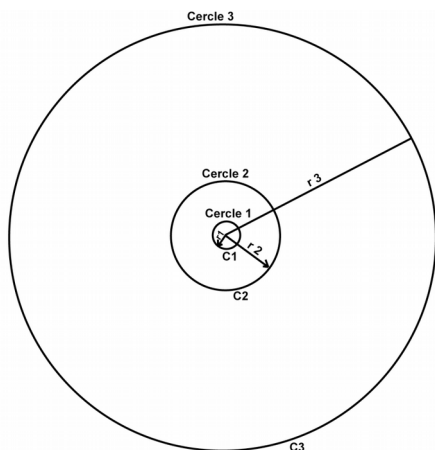
Des plans d'aménagement (17biv):

Surveillance et évaluation (17d)

Les 5 principales échelles de territoires

5

Niveaux



1

2

3

4

5

SURFACE	RAYON (arrondi)	Dénomination	Densité de référence	Population de référence
(x16)	(x4)			
8 192 000 km2	1 600 km	Sous-continent (Australie, Brésil)		
(x16)	(x4)			
512 000 km2	400 km	Pays - Nation (France)	100 hab/km2	60 M Hab
(x16)	(x4)			
32 000 km2	100 km	REGION CONVIVIALE (Ex: Rhône-Alpes, Pays-Bas)	400 hab/km2	12 M Hab
(x16)	(x4)			
2 000 km2	25 km	Arrondissement territorial ou Pays (ex: Ile de France)	6 000 hab / km2	12 M hab
125 km2	6,4 km	Commune, Grande Ville (Ex: Paris)	17 500 hab/km2	2.1 M Hab
780 ha	1 600 m	L'arrondissement urbain, ou petite ville (Ex: Lunéville)	25 hab /ha	20 000 hab
50 ha	400 m	Le quartier		1 250 hab
3 ha	100 m	Le voisinage	=1hab / 400 m2	75 hab
2000 m2	25 m	L'ilôt		(5 Hab)
125 m2	6 m	La maison (Home)	1 Foyer (2,6 p. en moyenne)	
7,5 m2	1600 mm	La pièce		
0,5 m2	400 mm	La bulle d'intimité (Edward Hall)		

La référence universelle: le corps de l'homme.

- 1 – Nation, Transfrontalier
- 2 – « Ville-Région R=100km »
- 3 – Agglomération / Pays
- 4 – Commune ou Cœur G.V.
- 5 – Petite ou moyenne ville en Europe ou quartier ailleurs ...

Le lien entre l'urbain et le rural : un continuum flou



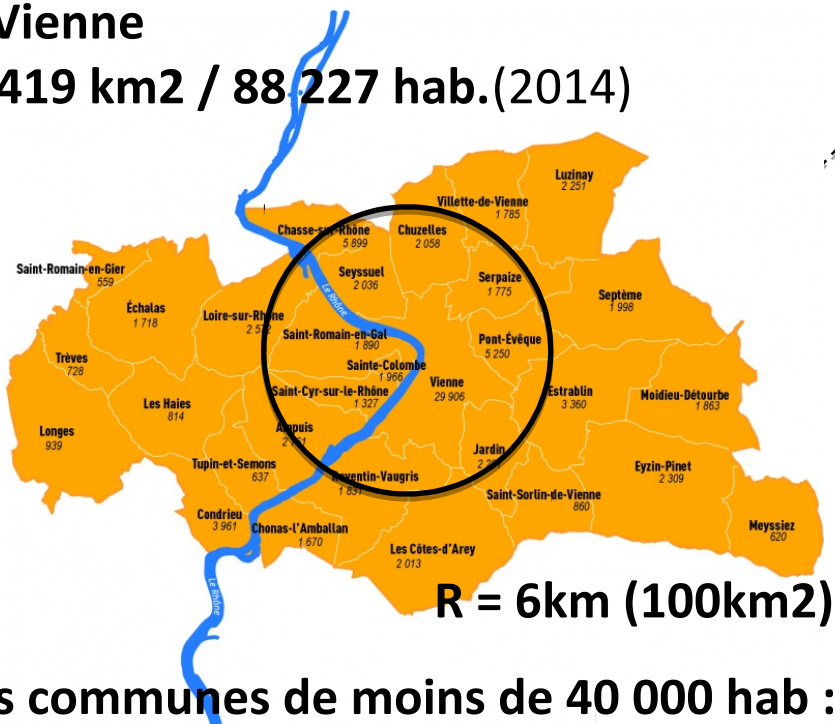
50 % et plus de « l'urbain » est constitué de rural et de petites et moyennes villes « absorbées » dans des agglomérations.

- Pertinence du seuil de 100 000 habitants (exemple : Vienne, Ardenne Métropole, ...) pour la France et l'Europe
- Seuil plus élevé au niveau mondial, > 500 000 habitants

Importance des communes de moins de 40 000 hab.

Vienne

419 km² / 88 227 hab.(2014)



Les communes de moins de 40 000 hab :

- Lyon: 54% des 59 communes couvrent **33% du territoire** pour 9% de la population
- Vienne-Condrieu : 97% des 30 communes couvrent **95% du territoire** pour 67% de la population.

Lyon

534 km² / 1,4 M hab.
(2015)



Exemple de Lyon et Vienne : apport de la U.T.P.

B. LA GRANDE METROPOLE DE LYON : UNE INCLUSION POUR UNE MEILLEURE QUALITE DE LA VIE

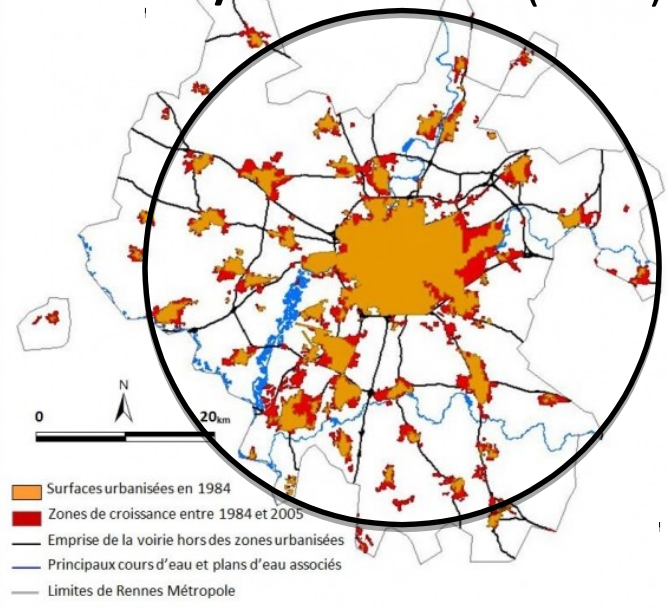
Défis urbains de la Région de Lyon : le Plan Directeur LYON 2010

- a) Coordination métropolitaine;
- b) Intégration des quartiers et banlieues défavorisées dans la dynamique métropolitaine;
- c) Qualité des espaces publics;
- d) Gestion intégrée du patrimoine
- e) Chômage, pauvreté et tensions sociales



Importance des communes de moins de 40 000 hab.

704 km² / 438900 hab.(2015)



Rennes

ardenne-metropole.fr

d'Agglomération
de Charleville-Mézières / Sedan

526 km² / 126 000 hab.(2015)



Ardenne Métropole

Les communes de moins de 40 000 habitants comprennent :

- à Rennes : 77 % des 43 communes et **couvrent 65% du territoire** pour 26% de la population
- à Ardenne-Métropole : 97% des 61 communes et couvrent **90% du territoire** pour 58% de la population.

Exemple de Renne, apport de la U.T.P.

A. Les relations villes – campagnes dans la Région Métropolitaine de Rennes

1. Capitale de la Région Bretagne
2. 43 municipalités
3. Plus de 400 000 habitants
4. 14^{ième} zone européenne en croissance
5. Région attractive (immigration)
6. Fortement agricole

Processus

1. “Archipelago” : planification conciliant la **croissance démographique et protection des agriculteurs**
2. Forte politique de l’habitat (ie imposition de densités minimales)
3. Politique foncière pour planifier la croissance durable

Résultats et impacts

1. Collaboration entre toutes les municipalités;
2. Contribution de toutes les municipalités au développement de Rennes;
3. Augmentation du nombre des infrastructures urbaines dans toutes les municipalités;
4. Avènement du Métro;
5. Réduction de l’utilisation des terres;
6. Meilleure mixité sociale et Meilleur “vivre-ensemble”

1974

1983


1994

2007

Evolution de la métropole de Rennes




Exemples et thématiques



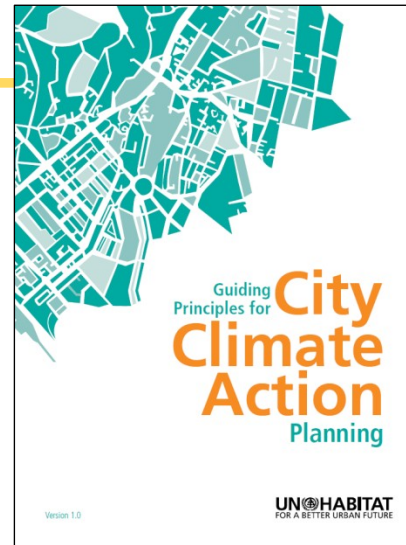
NATIONAL URBAN POLICY
FRAMEWORK FOR
A RAPID DIAGNOSTIC

UN HABITAT
FOR A BETTER URBAN FUTURE



**INTERNATIONAL GUIDELINES ON
URBAN AND TERRITORIAL PLANNING**
Towards a Compendium of Inspiring Practices

UN HABITAT
FOR A BETTER URBAN FUTURE



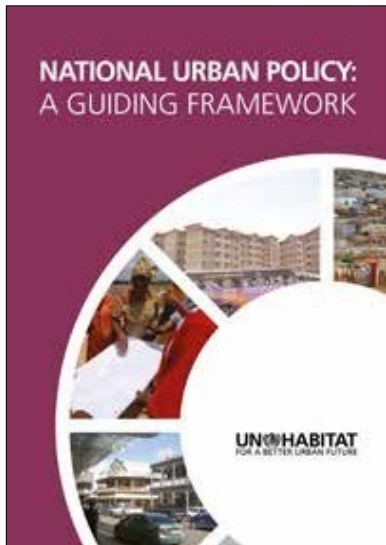
Guiding Principles for
City Climate Action
Planning

Version 1.0


UN HABITAT
FOR A BETTER URBAN FUTURE



**NATIONAL URBAN POLICY:
A GUIDING FRAMEWORK**




UN HABITAT
FOR A BETTER URBAN FUTURE



Global Public Space Toolkit
From Global Principles to
Local Policies and Practice

UN HABITAT
FOR A BETTER URBAN FUTURE



**Urban Planning
for City Leaders**

UN HABITAT
FOR A BETTER URBAN FUTURE

UN HABITAT
FOR A BETTER URBAN FUTURE

DISCUSSION NOTE 2
URBAN PLANNING

**A NEW STRATEGY OF
SUSTAINABLE NEIGHBOURHOOD
PLANNING: FIVE PRINCIPLES**

UN-Habitat supports countries to develop urban planning methods and systems to address current urbanization challenges such as population growth, urban sprawl, poverty, inequality, pollution, congestion, as well as urban biodiversity, urban mobility and energy.

In recent decades, the landscape of cities has changed significantly because of rapid urban population growth. A major feature of that growth is the increase of large areas of land that is usually accompanied by many urban problems including inefficient land use, high car dependency, low density and high segregation of uses. Compact and land use optimization, current models of city growth result in fragmented and inefficient urban space where urban advantage and city concept are lost.

Cities of the future should build a different type of urban structure and space, where city life thrives and the most common problems of current urbanization are addressed. UN-Habitat proposes an approach that sustains and refines existing sustainable urban planning theories to help build a new and sustainable relationship between urban dwellers and urban space, and to increase the value of urban land. This approach is based on 5 principles that support the 3 key features of sustainable neighbourhoods and cities: compact, integrated, connected.

THE FIVE PRINCIPLES ARE:

1. **Adaptative space for streets and an efficient street network.** To meet current needs today as well as to prepare for the future, streets should be designed for maximum use by the community.
2. **High quality.** To meet 100,000 people per km² is a possibility, but it requires...
3. **Mixed land use.** At least 40 per cent of their space should be intended for activities other than employment.
4. **Social mix.** The availability of houses in different price ranges and levels in urban neighbourhoods is fundamental to accommodate different economic classes and to ensure that the city should be for low cost housing, and each house type should be at least 10 per cent of the total.
5. **Land use specialization.** This is the most important factor in neighbourhood design. Each house type should be at least 10 per cent of the total.

HIGH DENSITY URBAN GROWTH vs. URBAN SPRAWL



A compact city, Paris, France
© UN-Habitat/Laura Ferrero

urban sprawl, Uberlandia, Brazil
© UN-Habitat/Laura Ferrero

Les lignes directrices ont été testé, révisé pour le développement, l'examen et la mise en œuvre de cadres de planification urbaine et des politiques urbaines et territoriales dans 4 pays:
La Biélorussie, la Chine, l'Arabie Saoudite et l'État de la Palestine.

Les domaines d'application de la U.T.P.

Utilisation des lignes directrices internationales

1. **Produits de planification urbaine et territoriale** (Plans, Politiques urbaines, Design et autres conceptions..)
2. **Processus** (Administration, Education, Lois et législation etc..)
3. **Sectorielle** (Espaces publics, Santé, Foncier, SIG..)
4. Cadre de mise en oeuvre du **Nouvel Agenda Urbain** à travers l'objectif numéro 11

Méthodologie :

Pour chaque thématique abordée, les références se trouvent dans les 17 objectifs et 169 cibles.



Figure 3. Entry points for localizing the IG-UTP

Exemples de la sécurité alimentaire

Exemple de thème d'application à travers le monde : la sécurité alimentaire.

Références aux recommandations :

- **(10 a)** Planifier et appuyer le développement des **régions urbaines polycentriques connectées**, grâce à un regroupement approprié des industries, services et établissements d'enseignement; une telle stratégie visant à accroître la **spécialisation, la complémentarité, les synergies et les économies d'échelle** ainsi que le **rapprochement des villes voisines et des zones rurales environnantes**;
- **(13 b)** Encourager la planification urbaine et territoriale, **améliorer les complémentarités urbaines et rurales et la sécurité alimentaire**, renforcer les relations et les synergies interurbaines et relier la planification urbaine au développement régional afin d'assurer la cohésion territoriale au niveau des conurbations, y compris dans les régions transfrontalières;



THINK PIECE:
Implementing the International Guidelines on
Urban and Territorial Planning
through the "Food and Nutrition lens"

Apport du GT DST-Généraliste à l'atteinte des ODD

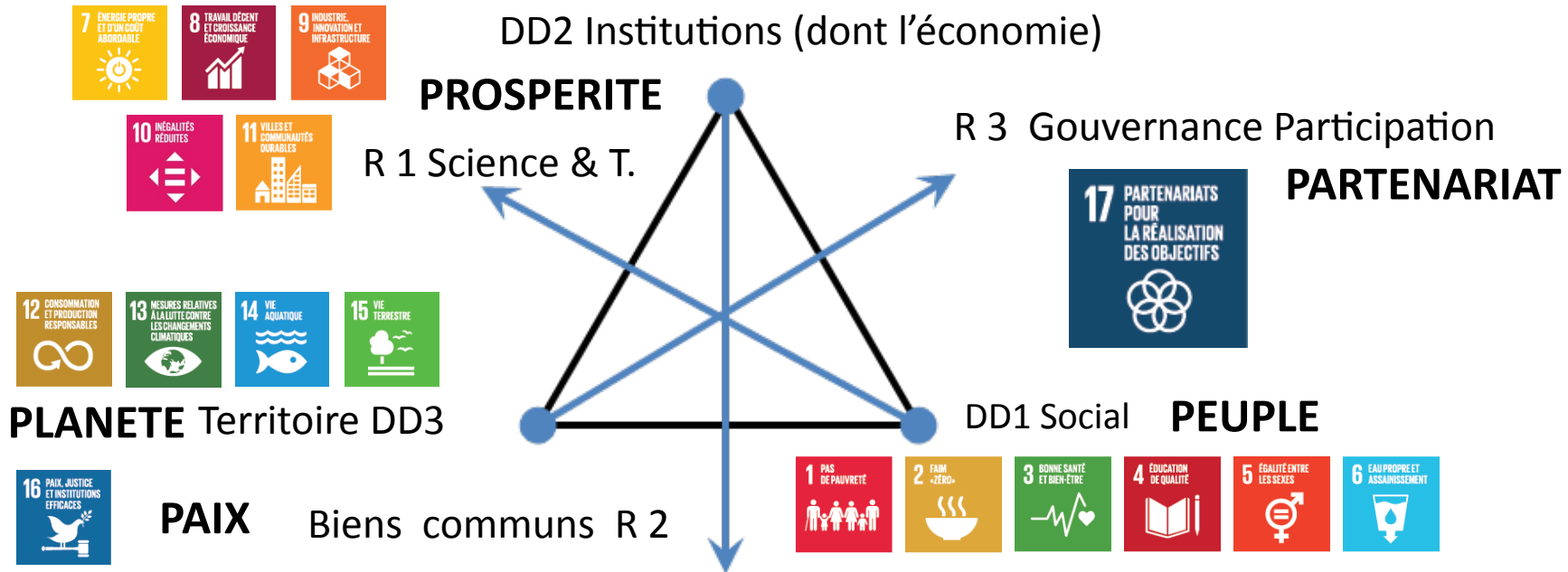


Schéma qui présente les 3 piliers du développement durable avec les 3 axes de résilience des sociétés sur leur territoire, en vue de l'atteinte des objectifs de l'ONU pour 2030.

- La **société** est le milieu qui donne naissance à la **science**, lui donne un sens, et une direction.
- Les **institutions** sont les garantes de la gestion des **bien communs** pour établir la paix.
- Le **territoire** est la brique de base de la **gouvernance**.

La **résilience** est la mise en mouvement par la **goutte d'expérience** du développement durable (DD1, DD2, DD3) et des 3 axes induits (R1, R2, R3).

Et votre territoire ? Ouverture d'un observatoire ?

Quelle application sur votre territoire ?

A quelle échelle(s) ?

Et sur quelle thématique ?

- Et si nous lançons un observatoire des territoires en mutation au GT DST ?
 - **« Territoires urbain/ruraux entre local et mondial: vers la réussite des ODD »**

*(sous l'angle des petites et moyennes villes,
et des territoires entre rural et urbain ...)*

www.urbanrurallinkages.wordpress.com

▪ **Philippe Vaillant**

▪ **06 47 20 81 88**

▪ **philippe.vaillant@ardenne-metropole.fr**

• *Membre ISOCARP, représentant à l'UNESCO*

• *Chercheur associé de l'Université de Lorraine, Loterr, EA 7304.*



Croquons la vie ensemble

par Stéphane Veyrat, directeur de Un plus bio

VERS L'ALIMENTATION DURABLE : LE RESEAU UN PLUS BIO

LES RENCONTRES NATIONALES DE L'INGÉNIERIE TERRITORIALE
TRANSITIONS DES TERRITOIRES
15-16 MAI 2018 - MONTPELLIER



QUAND LES TALENTS
GRANDISSENT,
LES COLLECTIVITÉS
PROGRESSENT

L'association Un plus Bio

- Une ambition de participer à une politique alimentaire qui réconcilie **territoires, producteurs et consommateurs**
- Un collectif d'acteurs souhaitant améliorer la **qualité alimentaire** en restauration collective
- Un lieu de **partage d'expériences** et de diffusion de savoir-faire pour une approche écologique de l'alimentation

**mais aussi le premier réseau national
des cantines bio**



Un plus Bio, c'est aussi...

- Un **collectif d'acteurs** à 100% sur la Restauration Collective Bio et locale
- Un **Club des territoires** de 55 villes et territoires qui s'ouvre au plan européen
- La diffusion des résultats de l'**observatoire** pour changer les regards
- **Des chantiers novateurs** dont :« le poisson en RC, levier de filières halieutiques durables » et « les cantines prennent de la graine »
- Des étapes territoriales avec le **Tour de France des cantines rebelles**
- **Une rencontre nationale et européenne** tous les ans en novembre à Paris et la remise des Victoires des cantines rebelles

Premiers résultats de l'Observatoire en 2017

Sur la base d'une analyse de **74 collectivités** couvrant 1123 sites de restauration et générant plus de **210 000 repas/jours**



- **Un repas à 20% de bio n'est pas plus cher qu'un repas conventionnel** (1,8 € achat matière pour 19,2 % de bio)
- Plus de Bio n'entraîne **pas une dérive des dépenses et les leviers pour agir** sont : la légumerie, contractualisation producteurs, sensibilisation des enfants, menus alternatifs et la formation
- **L'augmentation du Bio ne repose pas sur les importations** : 57% des aliments bio proviennent d'une production locale

L'achat de proximité au service de la santé des écoliers



L'exemple de Salon de Provence

Commune des Bouches du Rhône de 45 000 hab.

- Cuisine centrale autogérée de 3 400 repas avec budget alimentaire de 900 K€/an
- Agenda 21 depuis 2008 avec axes forts alimentation

Diverses actions en vue d'établir d'autres relations avec les producteurs locaux :

- Prise en compte des **contraintes des agriculteurs** (volumes) et du **mode de production** (bio, conversion)
- Plan de culture défini à l'année entre cuisine et producteur (connaissance des besoins mutuels)
- Allotissement en fonction des **saisons et productions locales**
- **Lutte contre le gaspillage** pour augmenter le budget alimentation de qualité

Premiers résultats de Salon de Provence

- **Marché public en MAPA signés avec les producteurs locaux** de Salon de Provence
- **Part des produits qualité qui augmente:**
 - 23 % produits de proximité
 - 50 % de bio
- **Révision du PLU favorable à l'économie agricole**
- **Emergence d'un pôle agricole péri-urbain tourné vers le Bio**

Manger Bio et local à grande échelle



Département des Pyrénées Atlantiques

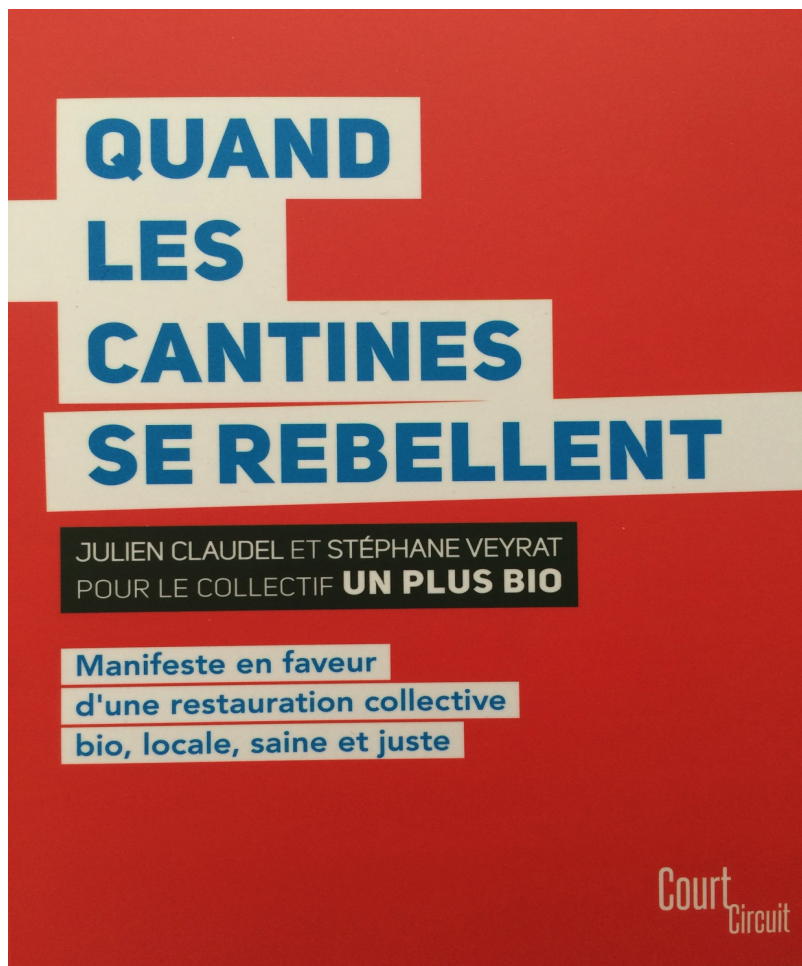
Depuis 2010 : un programme manger Bio, local , label et terroirs visant au début les collèges

- Action prioritaire portée par l'AG 21
- Objectifs de **relocaliser** les achats alimentaires pour un **effet levier sur le territoire**
- Soutenir des démarches économiques pour plus de local et de bio :
 - **Charte de qualité valorisant la production locale** : produit élevé, transformé dans le département et issu des circuits courts
 - Implication de tous les réseaux de producteurs dans **la démarche+ boulangers et mareyeurs**
 - Aide à la création d'**outils collectifs de transformation**
 - **Forum annuel** regroupant les personnels de la restauration collective et les producteurs

Département des Pyrénées Atlantiques

- **40 collèges impliqués soit 100%** et élargissement aux autres acteurs de la restauration collective du territoire
- Part des produits de qualité qui augmente :
 - **2 000 000 € relocalisés /an**
 - **15 % de bio et 23 % de local sans surcoût pour les familles**
- Création d'un **atelier de transformation viande** pour circuit court
- **Elargissement de la démarche** aux Ehpad, Esat et communes suite à un partenariat avec l'Association Départementale des Maires

Merci pour votre écoute et votre attention



UNIVERSITÉ CÔTE D'AZUR 



par Stéphane Bouissou, responsable pédagogique

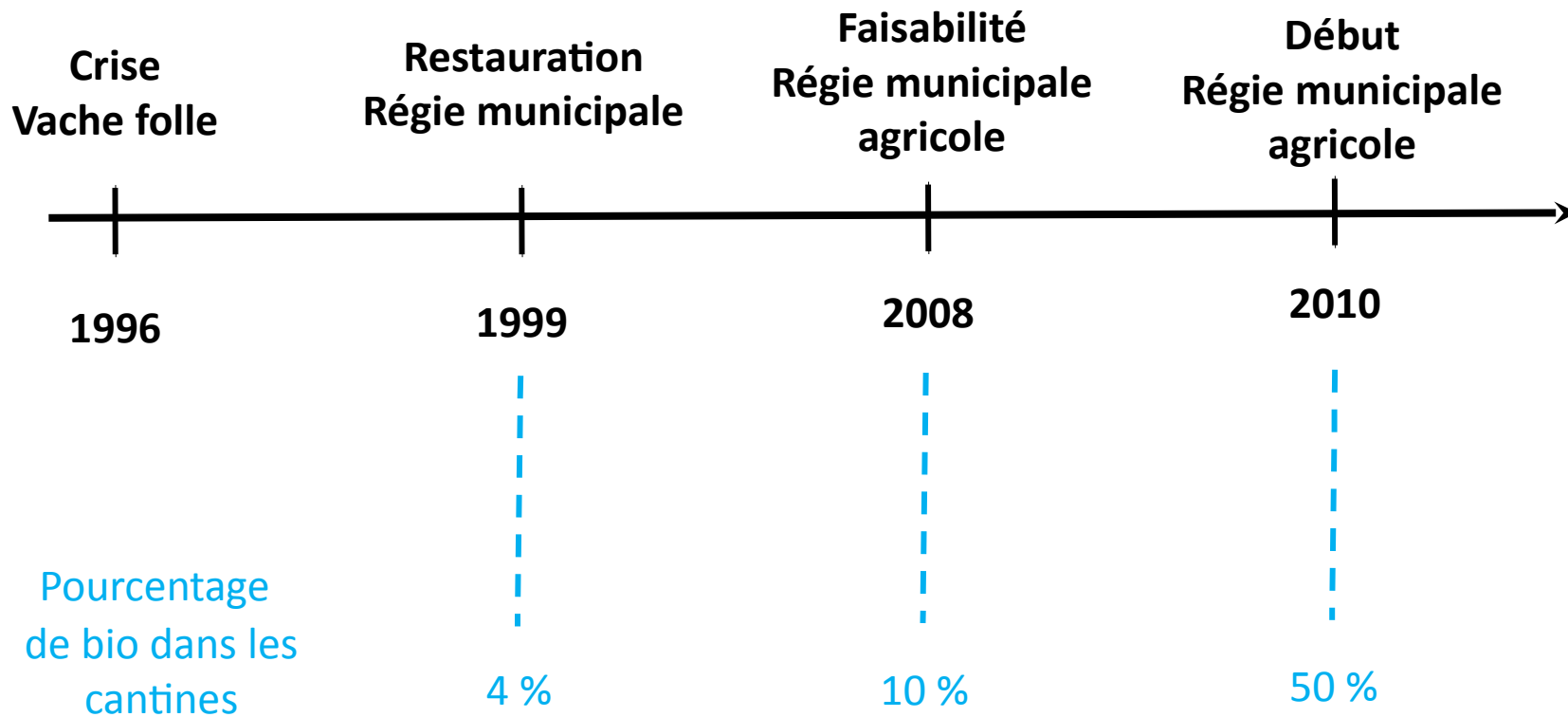
DIPLÔME UNIVERSITAIRE CHEF DE PROJET EN ALIMENTATION DURABLE

LES RENCONTRES NATIONALES DE L'INGÉNIERIE TERRITORIALE
TRANSITIONS DES TERRITOIRES
15-16 MAI 2018 - MONTPELLIER

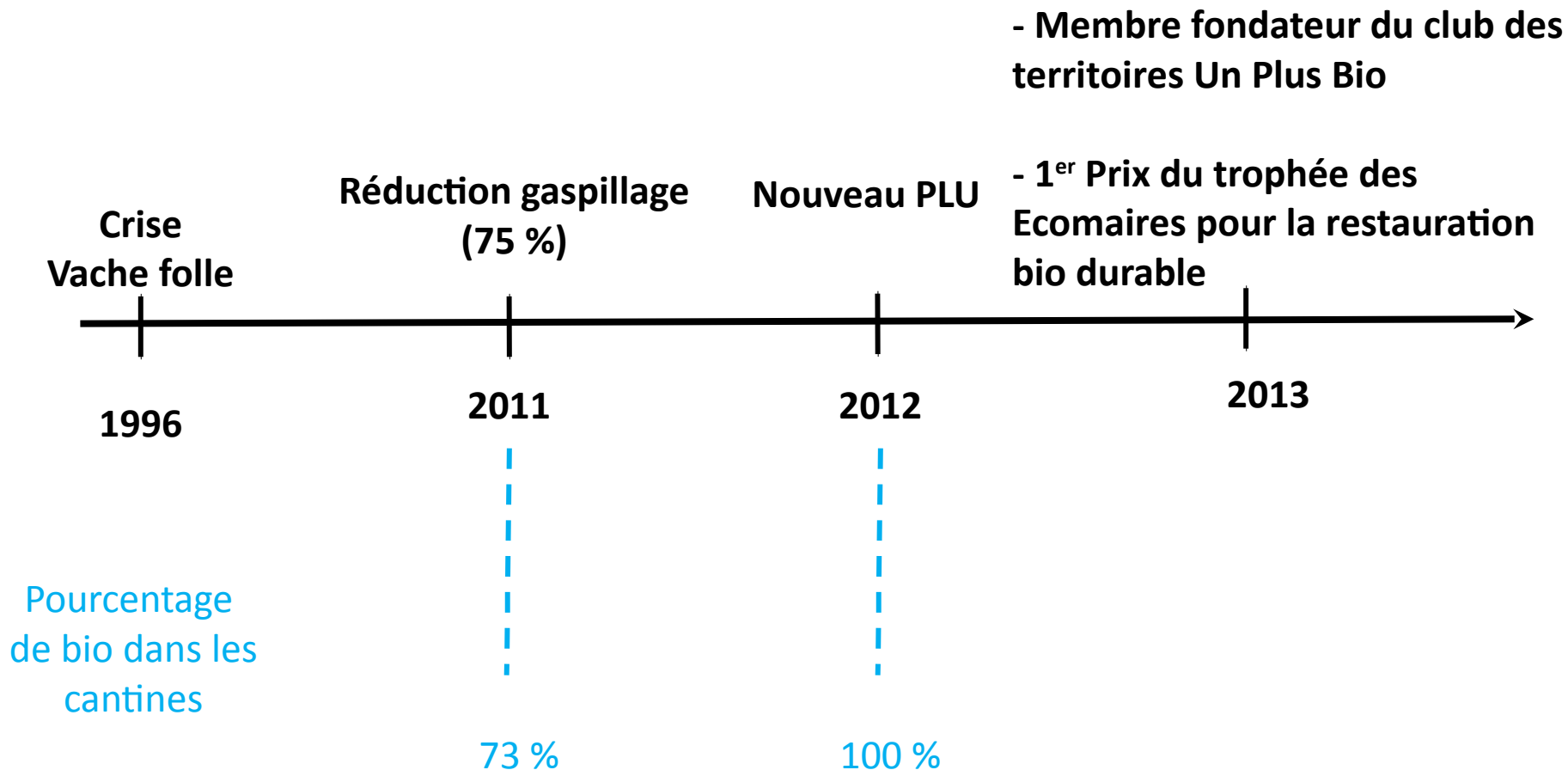


QUAND LES TALENTS
GRANDISSENT,
LES COLLECTIVITÉS
PROGRESSENT

EXPÉRIENCE DE MOUANS-SARTOUX



EXPÉRIENCE DE MOUANS-SARTOUX



SCENARIO PÉDAGOGIQUE

Phase	Module	Cible	Durée
1	Enjeux de l'alimentation durable	Etudiant	5 Jours
	Methodologie du Diagnostic de Territoire		
2	Réalisation du diagnostic de territoire	Equipe Projet	3 mois
3	Présentation des diagnostics de territoire	Etudiant	5 Jours
	Methodologie de construction d'un projet alimentaire de qualité, inscrit dans son territoire.		
	Gestion de Projet		
4	Elaboration du Projet	Equipe Projet	3 mois
5	Présentation du Projet	Etudiant	1 Jour

FORMATEURS

I. Doussan
INRA



P. Bohn
PMI

D. Granier
SAFER

S. Veyrat
Un Plus Bio

Un parrain

D. Lairon
INSERM

G. Pérole
Mouans-Sartoux

F. Collard du tilleul
Univ. Nantes

N. Sicard
BRL

INFORMATIONS COMPLÉMENTAIRES

Début de la prochaine session : **Lundi 8 octobre 2018**

Lieu de Formation: **Mouans-Sartoux**

Candidature : **Jusqu'au 27 Juillet 2018**

Coût de la formation: **3500 €**

Effectifs : **Entre 8 et 15 étudiants par session.**

Niveau requis: **Bac + 3**

Profil des étudiants:

élu(e), agent territorial, formation continu, formation initiale.

DES TERRITOIRES A ALIMENTATION DURABLE

A vos questions !

- **Stéphane Veyrat – Directeur de Un plus Bio**

stephane.veyrat@unplusbio.org

www.unplusbio.org



- **Stéphane Bouissou – Responsable pédagogique de la formation**

bouissou@geoazur.unice.fr

<http://app.univ-cotedazur.fr/dualimentationdurable>

UNIVERSITÉ CÔTE D'AZUR 



**Auvergne
Rhône-Alpes**
Énergie Environnement

par Noémie Poize, chargée de mission

LES CENTRALES VILLAGEOISES

LES RENCONTRES NATIONALES DE L'INGÉNIERIE TERRITORIALE
TRANSITIONS DES TERRITOIRES
15-16 MAI 2018 - MONTPELLIER



QUAND LES TALENTS
GRANDISSENT,
LES COLLECTIVITÉS
PROGRESSENT

Auvergne-Rhône-Alpes Énergie Environnement

- Agence régionale Énergie Environnement en Auvergne-Rhône-Alpes

4 axes de travail	7 thématiques	3 types de ressources pour accompagner les territoires
<ul style="list-style-type: none">• Renforcer la performance territoriale• Développer les filières durables émergentes• Soutenir l'investissement pour démultiplier les projets locaux• Innover pour créer de la valeur	<ul style="list-style-type: none">• Bâtiments durables• Énergies renouvelables et réseaux• Mobilité• Territoires positifs• Économie circulaire• Nouveaux modèles économiques• Observatoires, prospective et performance territoriale	<ul style="list-style-type: none">• Expertise technique et centre de ressources• Ingénierie de projets et innovation• Observation, mesure de la performance territoriale et prospective

- Un réseau de partenaires en région, en France et en Europe

LE MODÈLE DES CENTRALES VILLAGEOISES

L'HISTORIQUE

- Une expérimentation rhônalpine dans les Parcs naturels régionaux entre 2010 et 2014 qui a débouché sur la mise au point d'un modèle reproductible.

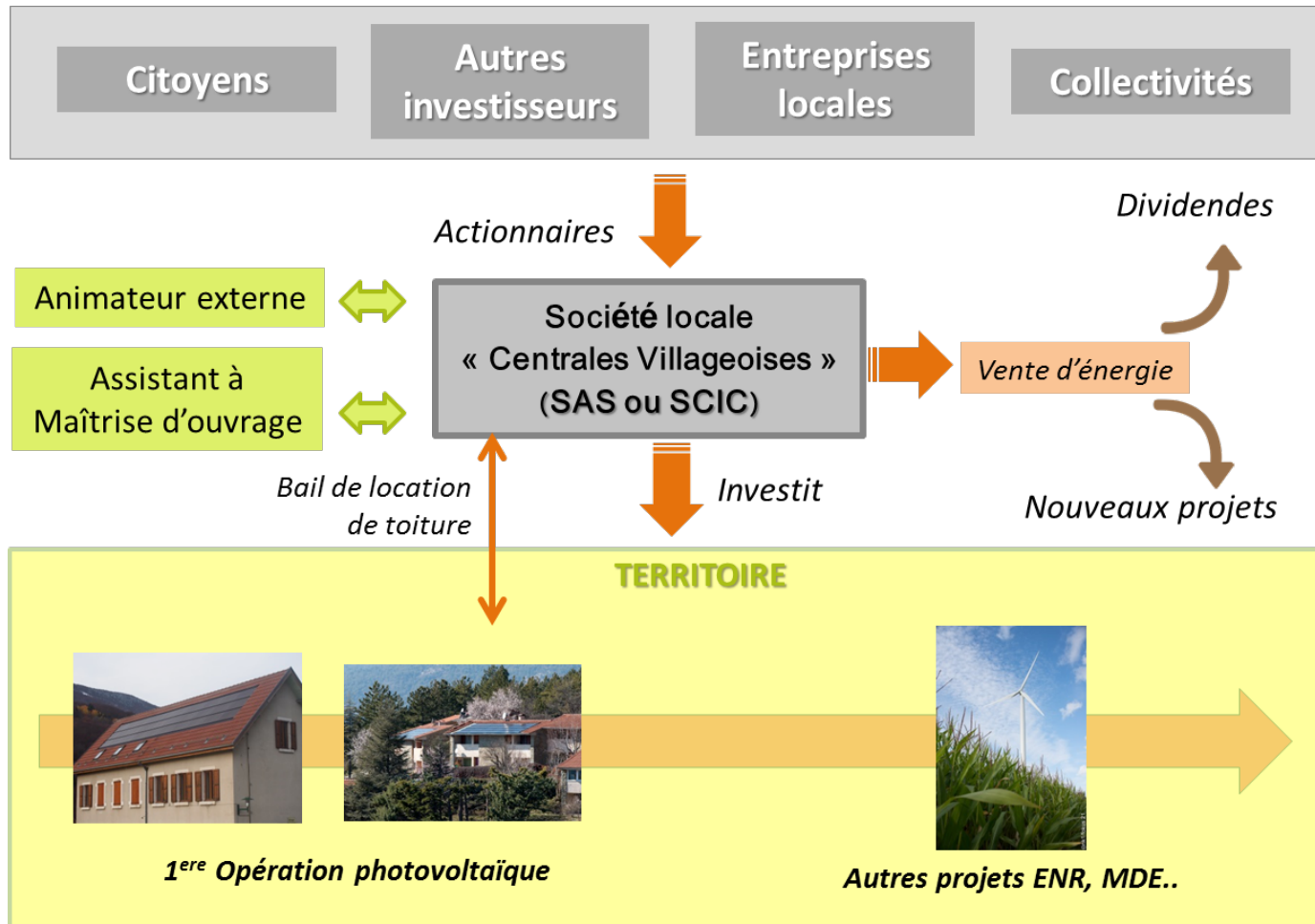
LE CONCEPT

- Des sociétés locales qui associent citoyens, collectivités, entreprises locales pour produire des énergies renouvelables avec une approche de territoire.

LA CHARTE

- Une **gouvernance citoyenne**
- Un lien fort **au projet de territoire** et aux collectivités locales, la définition d'un territoire cohérent
- Le **croisement de différents enjeux** (paysagers, agricoles, culturels, etc.)
- Le développement **économique local**
- Le partage des retombées économiques
- La démarche de **qualité**, le respect d'un modèle
- Le travail en **réseau**

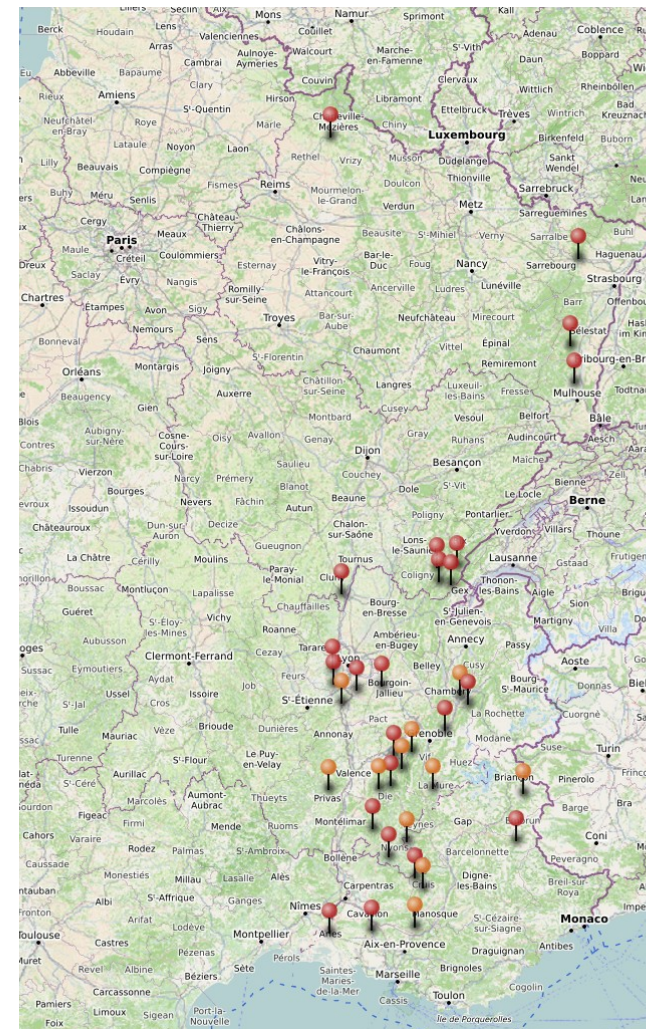
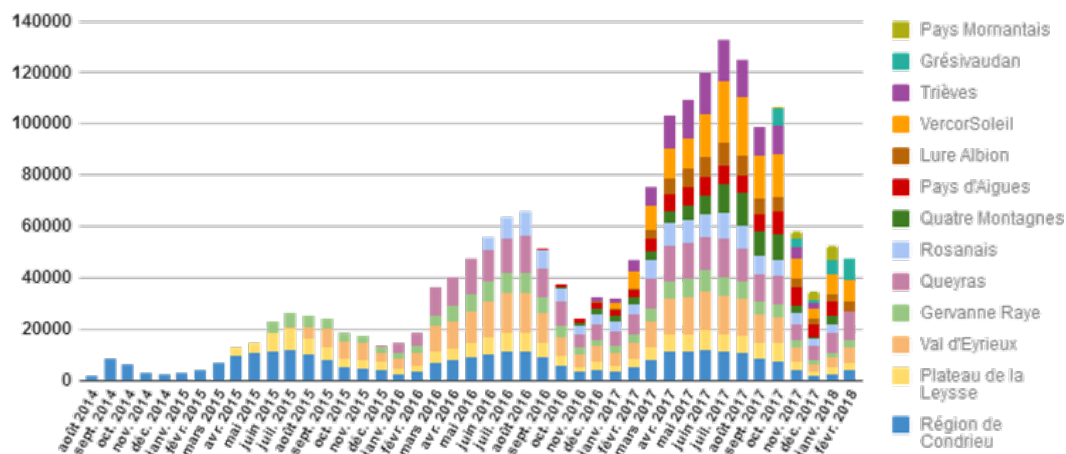
LE MODÈLE DE PORTAGE



LE RÉSEAU ACTUEL

- **33** territoires impliqués
- **15** projets PV en service (env. 170 installations) soit **1,7 MWc**
- Des outils et services mutualisés
- 1 site www.centralesvillageoises.fr
- **1 ASSOCIATION NATIONALE CRÉÉE EN MARS 2018**

Production (kWh) des Centrales Villageoises Photovoltaïques en service



LA DÉMARCHE CLÉ-EN-MAINS

UN MODELE CADRE

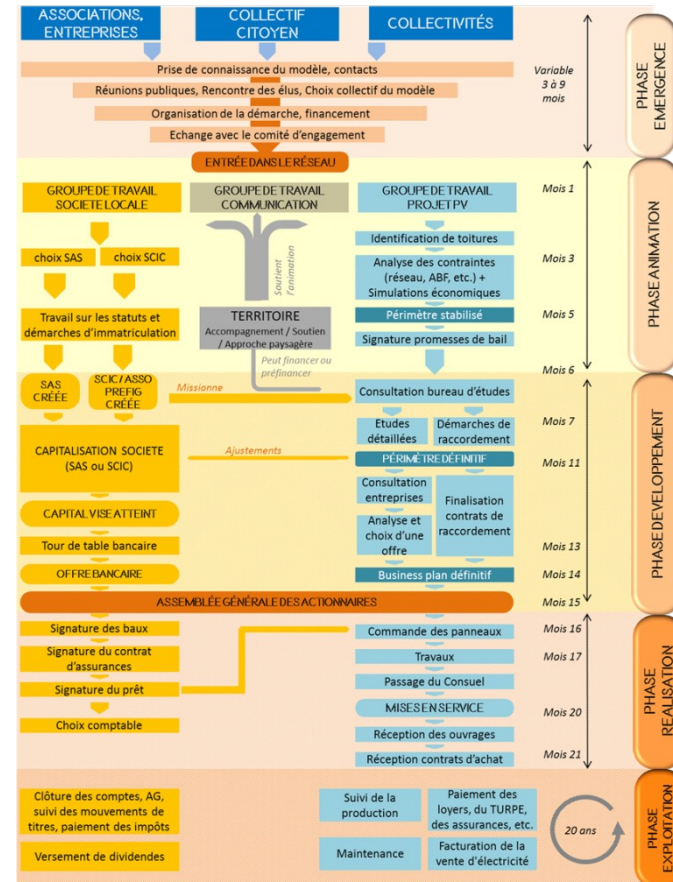
- Outils étape par étape (Emergence / Animation / Développement / Réalisation / Exploitation)
- Garde-fous juridiques
- Souplesse permettant de l'évolution

UNE MUTUALISATION FORTE

- Partage d'outils et de services
 - Assurances, comptabilité, monitoring, etc.
- Capitalisation permanente

INNOVATION

- Projets pilotes sur les smart-grids, l'autoconsommation collective, etc.



LE RÔLE DES COLLECTIVITÉS

PHASE EMERGENCE

- Soutien politique
- Soutien logistique

PHASE ANIMATION

- Soutien logistique (salles, communication)
- Soutien financier à l'animation locale

PHASE DEVELOPPEMENT

- Mise à disposition de toitures
- Aide aux études

PHASE REALISATION

- Souscription au capital
- Garantie bancaire
- Prise en charge de petits travaux

PHASE EXPLOITATION

- Mise à disposition de locaux pour les conseils de gestion, l'archivage...
- Si actionnaire : participation au suivi de production

DÉMARRER UN PROJET...

1. INITIATEUR

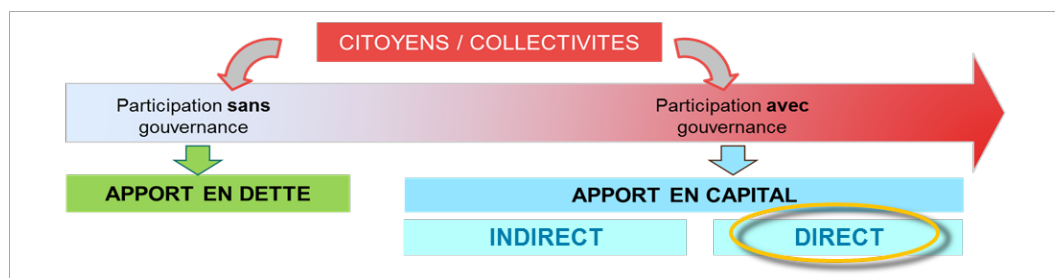
- Collectivité, collectif citoyen, entreprise locale, etc.

2. CONCERTATION LOCALE

- Réunions publiques, rencontre d'élus, consultation des réseaux existants

3. CHOIX DU MODELE

- Comprendre les différents montages participatifs possibles, faire la différence entre participation au financement et à la gouvernance – Lire la Charte des CV, les ressources documentaires en ligne sur le modèle, etc.



3. APPREHENDER LE FINANCEMENT DE L'ACCOMPAGNEMENT

4. SOLLICITER LE COMITE D'ENGAGEMENT

QUELQUES EXEMPLES



DES TERRITOIRES A ÉNERGIE DURABLE

A vos questions !

- **Noémie POIZE – Chargée de mission**

noemie.poize@auvergnerhonealpes-ee.fr

www.centralesvillageoises.fr

www.auvergnerhonealpes-ee.fr



**Auvergne
Rhône-Alpes**
Énergie Environnement

par **Martin Dizière**, animateur du groupe de travail
DST de l'AITF et de la e-communauté DSTU du CNFPT
DSTU – Ville de MIONS (69)

et **Gaëlle Aggeri**, Responsable du service des Pôles de
compétences « techniques et environnement » à
l'INSET de Montpellier

CONCLUSION

LES RENCONTRES NATIONALES DE L'INGÉNIERIE TERRITORIALE
TRANSITIONS DES TERRITOIRES
15-16 MAI 2018 - MONTPELLIER



QUAND LES TALENTS
GRANDISSENT,
LES COLLECTIVITÉS
PROGRESSENT