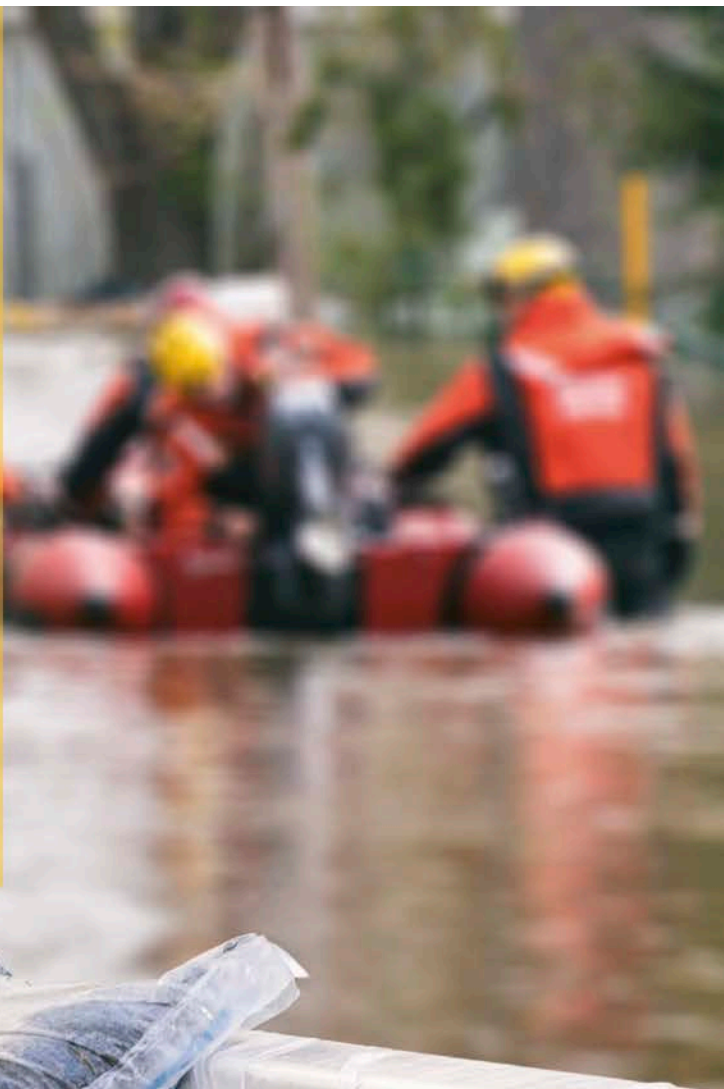


25 SEPTEMBRE 2018
MONTPELLIER

LES RENCONTRES TERRITORIALES DE L'EAU

INONDATIONS : QUELLE
GESTION DES POPULATIONS
ET DES ÉQUIPES MOBILISÉES ?



QUAND LES TALENTS
GRANDISSENT,
LES COLLECTIVITÉS
PROGRESSENT

WWW.CNFPT.FR
RUBRIQUE
MANIFESTATIONS



En partenariat avec :



Programme

La multiplication des événements météorologiques extrêmes a un impact social et psychologique sur la population et demande une forte capacité d'adaptation des équipes techniques. Cette journée propose d'aborder la thématique de la gestion des inondations sous l'angle de l'accompagnement des populations : aussi bien des habitants que des agents mobilisés. Les rencontres territoriales de l'eau s'articuleront d'une part autour de l'« avant » inondations en portant attention sur la communication, la protection des populations et la préparation des équipes, mais aussi autour des inondations en elles-mêmes avec un focus sur les étapes d'une communication adaptée et différenciée. Enfin, il sera question des étapes du retour à une vie « normale » après les inondations avec l'intervention de Serge TISSERON. Ces rencontres favoriseront le partage d'expériences et les échanges en mettant l'accent sur la dimension humaine.

9h Accueil des participants

9h30-9h40 Ouverture institutionnelle des rencontres

Stéphane Heinrich, directeur adjoint des formations,
INSET de Montpellier

9h40-12h15 Avant les inondations : la communication, la protection des populations et la préparation des équipes

Réflexions sur les dispositifs réglementaires de sensibilisation des populations

Solène Leray, chargée de mission, CEPRI (Centre Européen de prévention de Risque d'Inondation)

Une nouvelle dynamique pour une action collective et performante pour la prévention des risques d'inondation sur l'arc méditerranéen.

Ghislaine VERRHIEST, chargée de mission, Mission Interrégionale Inondation Arc Méditerranéen - DREAL PACA

Au-delà des dispositifs réglementaires : quelques pratiques exemplaires

Michel SACHER, directeur, CYPRES (Centre d'Information pour la Prévention des Risques Majeurs)

Nim'Alabri : Exemple de dispositifs organisationnels et de sensibilisation des habitants et des entreprises
Line KONG-A-SIOU, responsable de l'agence de Nîmes et
Nicolas BOURGEOIS, directeur technique et scientifique de
MAYANE (Bureau d'études et Centre de recherche)

Un exemple de mobilisation des agents territoriaux : l' « Opération de solidarité : rivières en crues »

Nicolas METSU, Animateur du Réseau Régional des Gestionnaires de Milieux Aquatiques (RRGMA) - Agence Régionale pour l'Environnement PACA

Les dispositifs de sensibilisation des publics scolaires : exemple du PLOUF

Sylvette PIERRON, Présidente de l'IFFO-RME (Institut Français des Formateurs Risques Majeurs et Protection de l'Environnement)

12h15-14h30 Déjeuner libre et visite libre de deux démonstrateurs : « portière de voiture » et « porte piéton de garage » d'un parking souterrain, en situation d'inondation

14h30-15h50 Pendant l'événement : les étapes d'une communication adaptée et différenciée

Exploitation des outils d'anticipation des phénomènes pour la gestion opérationnelle

Pascal BELIN, chargé d'études ingénierie de crise,
CEREMA Méditerranée

Retour d'expériences sur une communication adaptée et différenciée vers les habitants

Delphine RIBES, Responsable du service des Risques Majeurs,
Ville d'Arles

Prise en charge des populations sinistrées : Comment on rassure ? Eviter la panique ? Gérer et coordonner les habitants qui participent aux secours : La réserve communale de sécurité civile

Grégory GALVEZ, chargé de mission Prévention des Risques,
Orléans Métropole

16h-17h Après l'inondation : les étapes du retour à une vie « normale »

Mémoire des catastrophes et résilience des populations

Serge TISSERON, psychiatre, docteur en psychologie, producteur à France culture

Fondateur et Président de l'IHMEC (Institut pour l'histoire et la mémoire des catastrophes (IHMEC)) :

<http://memoiresdescatastrophes.org/>

17h Clôture