



# Pour une approche temporelle de la mobilité

**Journées nationales du management de la mobilité**

**Webinaire – 30/06/20**

**Le MM pour améliorer la résilience et notre environnement quotidien**

François Lescaux, Bureau des Temps, MEL

Catherine Dameron, Bureau des temps, Rennes Métropole

Membres de Tempo Territorial

# Les politiques temporelles : de nouveaux leviers pour le management de la mobilité

## Un GT Tempo 2017-19

6 rencontres et séminaire final de Rennes à retrouver sur [www.tempoterritorial.fr](http://www.tempoterritorial.fr)

## Un guide pratique collectif :

- 1. Analyser l'évolution des rythmes de vie** et des pratiques de mobilité
- 2. Adapter l'offre** aux nouvelles attentes et pratiques sociétales
- 3. Agir sur les temps sociaux** pour lisser les pics de déplacements

- Temps de déplacement
- Temps d'accès
- Temps et mobilité en milieu rural

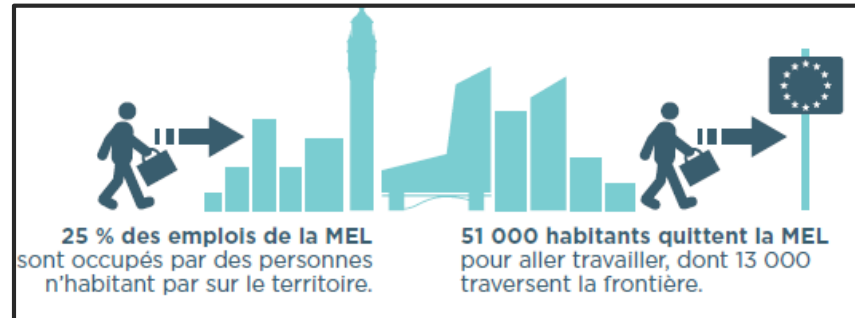


# LES HEURES DE POINTE



## QUELQUES CHIFFRES

**5 millions**  
de déplacements  
par jour sur la  
Métropole



En moyenne,  
**116 500 navetteurs**  
entrent sur le territoire  
quotidiennement

Les heures de pointe :

- entre 8h et 9h le matin
- entre 16h et 18h le soir



**À 8 heures en semaine**  
15 % de la population se déplace.

Temps passé dans les  
embouteillages dans  
la métropole : 114h  
par an en 2018  
(étude INRIX)



# Heures de pointe

Testons des idées de pointe

**2016** : un projet visant à identifier et à tester des solutions de nature temporelle pour limiter l'engorgement de la métropole aux heures de pointe

- ➔ **17 actions** imaginées par un comité partenarial (SNCF, Transpole, SMIRT, ADAV, Eurométropole, Région, Départements, CCI, Syndicats, ADULM, CERDD, ADEME, etc.)
- ➔ **2 expérimentations menées sur 2 sites** : le CHRU de Lille et la Haute Borne à Villeneuve d'Ascq, avec 56 chronotesteurs mobilisés

**Une démarche exploratoire, permettant de co-construire et d'évaluer des solutions pratiques, de modifier les habitudes de déplacements et d'organisation des salariés et des employeurs.**

# Des actions temporelles pour agir sur la congestion

Des actions liées à l'**organisation du travail**  
(promotion du télétravail, télétravail « heures de pointe », décalage des heures...)



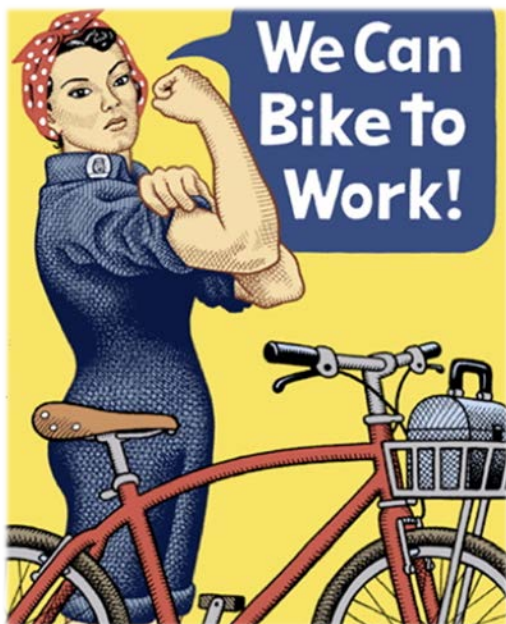


# Des actions temporelles pour agir sur la congestion

Des actions liées à **des services**  
(conciergerie, conduite partagée des enfants...)



# Des actions temporelles pour agir sur la congestion



Des actions liées à **la mobilité alternative**  
(promotion du covoiturage, mise en avant des modes  
doux, des transports en commun...)



## 2020 : Les suites

### Relancer la dynamique et valoriser le panier de 17 actions

- ➔ **Poursuivre la sensibilisation à grande échelle** : dépôt d'un POC afin d'élaborer un outil d'aide à la décision à destination des entreprises pour une meilleure appropriation des actions
  
- ➔ **Faire un zoom sur 2 des 17 actions**, en lançant des expérimentations :
  - **le décalage des heures de travail** dans un parc d'activités (parc de la Haute Borne à Villeneuve d'Ascq)
  - **une conciergerie partagée** dans une zone mixte d'activités/résidentielle (zone de l'Union)

## 2020 : La crise sanitaire liée au COVID-19

➔ **Généralisation de plusieurs actions** : Mise en place massive du télétravail, incitation au décalage d'heures, promotion des modes doux (aide à la réparation de vélos, mise en place du forfait « déplacements durables »...

➔ **Communication des solutions, via une page web,**  
<https://www.lillemetropole.fr/votre-quotidien/entreprendre/soutien-et-conseil/sortir-du-confinement-et-si-travaillait-autrement>

➔ **Enquête sur le télétravail et l'organisation du travail**

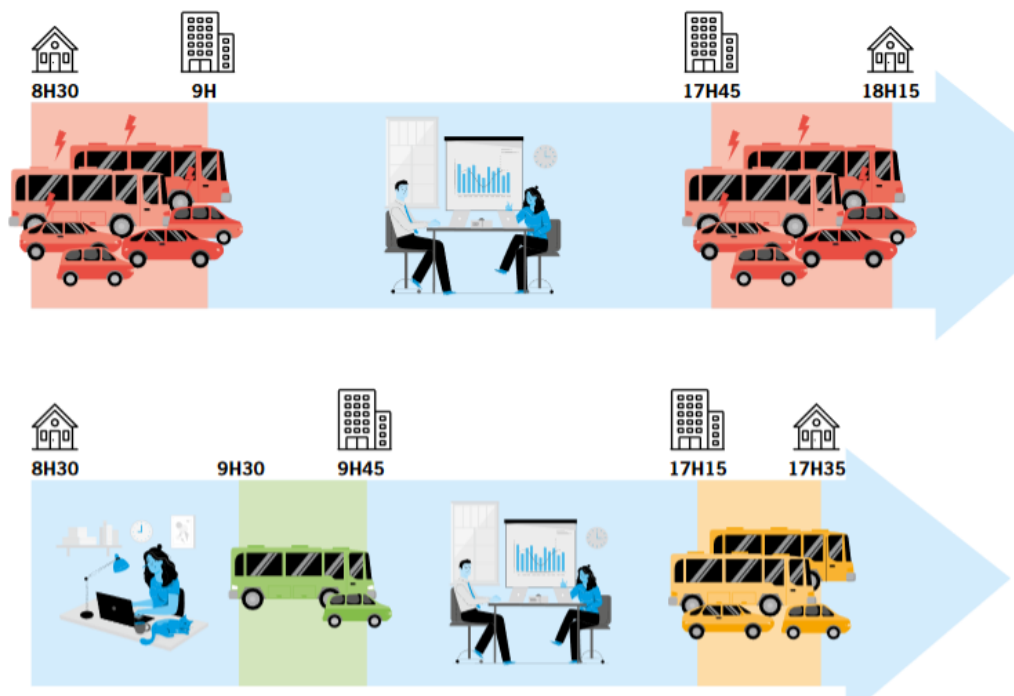


La crise sanitaire a modifié les modes de travail de manière précipitée mais durable. La levée progressive du confinement, associée à l'expérience inédite que chacun a vécue, interrogent les organisations de travail et l'accueil des équipes, dans le respect des mesures sanitaires. Des modifications profondes sont en cours et une approche temporelle peut aider à une transition douce, tant au niveau de l'organisation du travail, que dans les déplacements des collaborateurs, et dans les services qui peuvent leur être proposés.

# Des solutions temporelles pour fluidifier les déplacements après le Covid

## 1. Diffuser des solutions alternatives

- ✓ Décaler ses horaires,
- ✓ Télétravailler en heure de pointe,
- ✓ Coworking,
- ✓ Informer sur la charge horaire des TC, ...

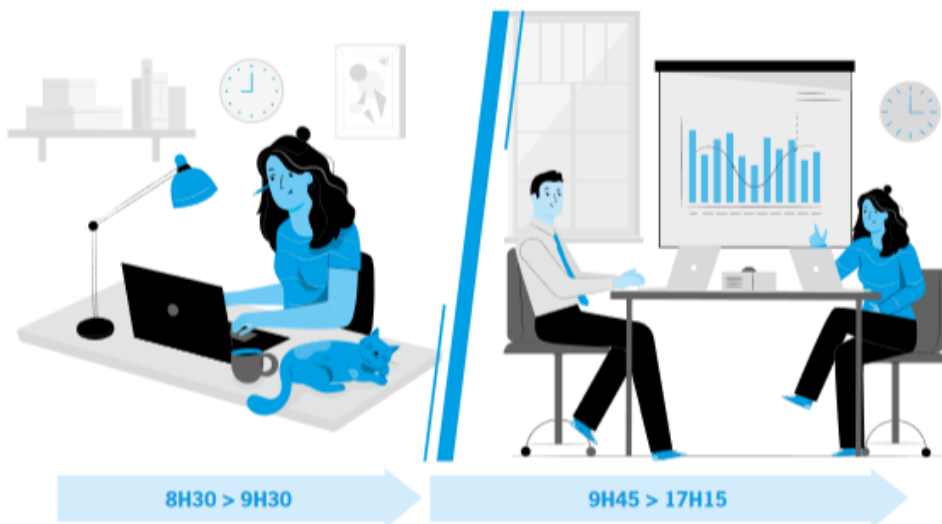


## 2. Accompagner les entreprises du territoire

- ✓ « RDV du télétravail »



# LE TÉLÉTRAVAIL *késako?* EN HEURE DE POINTE



## # C'EST QUOI ?

C'est alterner sur une même journée, le télétravail et le travail sur son lieu de travail habituel.

## # POUR QUOI FAIRE ?

- Limiter l'engorgement dans les transports, en décalant le déplacement vers le lieu de travail à un moment de la journée où les transports sont moins sollicités.
- Éviter un déplacement supplémentaire vers le lieu de travail avant ou après une réunion professionnelle à l'extérieur du lieu de travail habituel.

## # QUELS BÉNÉFICES ?



**Pour les salariés :** moins de stress grâce à des transports plus fluides et moins de temps perdu dans les embouteillages;



**Pour l'entreprise :** des salariés moins stressés et plus efficaces, un cadre de travail plus agréable et flexible ;



**Pour tous :** permettre le respect des règles de distanciation physique dans les transports (dans la période de crise sanitaire).



**Pour le territoire :** moins de trafic en heure de pointe, amélioration de la qualité de l'air.

# TRAVAILLER EN ESPACE DE COWORKING, *pourquoi pas moi?*



Dans les semaines à venir, de nombreux salariés vont continuer à travailler à distance. Peut-être est-ce également votre cas ? **Après plusieurs semaines de travail depuis chez vous, vous avez peut-être envie de :**

- > Changer d'environnement, sans pour autant reprendre vos déplacements vers votre lieu de travail habituel ?
- > Mieux séparer votre lieu de travail de votre lieu de vie ?

**Alors, c'est l'occasion de tester le télétravail depuis un espace de coworking !**

Plusieurs espaces de coworking ou tiers-lieux sont déjà ouverts et de nombreux projets sont en création dans les environs.

**Ouverts aux travailleurs indépendants, créateurs d'entreprise mais aussi aux salariés, ces espaces de travail partagés vous ouvrent leurs portes !**

**IL Y EN A PEUT-ÊTRE UN À CÔTÉ DE CHEZ VOUS ?**

*Cliquez sur la carte ci-dessous*





## MAISON

Bienveillance  
Solitude  
Convivial  
Distraction  
Chaleureux  
Routine  
Confortable  
Garde d'enfants



## COWORKING

Bienveillance  
Fonctionnel  
Convivial  
Collègues  
Chaleureux  
Machine à café  
Confortable  
Professionalisme



## ENTRPRISE

Fonctionnel  
Stress  
Collègues  
Impersonnel  
Machine à café  
Normes  
Professionalisme  
Déplacements / bouchons

## Des solutions pour fluidifier les déplacements

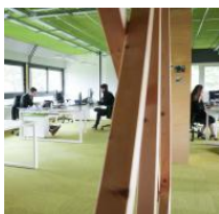
Depuis le déconfinement, nombreux sont ceux qui télétravaillent encore, au moins ponctuellement. L'occasion de réfléchir, avec le Bureau des Temps de Rennes Métropole, aux différentes solutions qui pourraient contribuer à fluidifier les déplacements.



### Et si on décalait - un peu - ses horaires ?

Une heure de télétravail le matin, ça peut être une demi-heure de trajet en moins pour la personne qui a décalé ses horaires, et pour ceux qui n'ont pas le choix, de meilleures conditions de circulation.

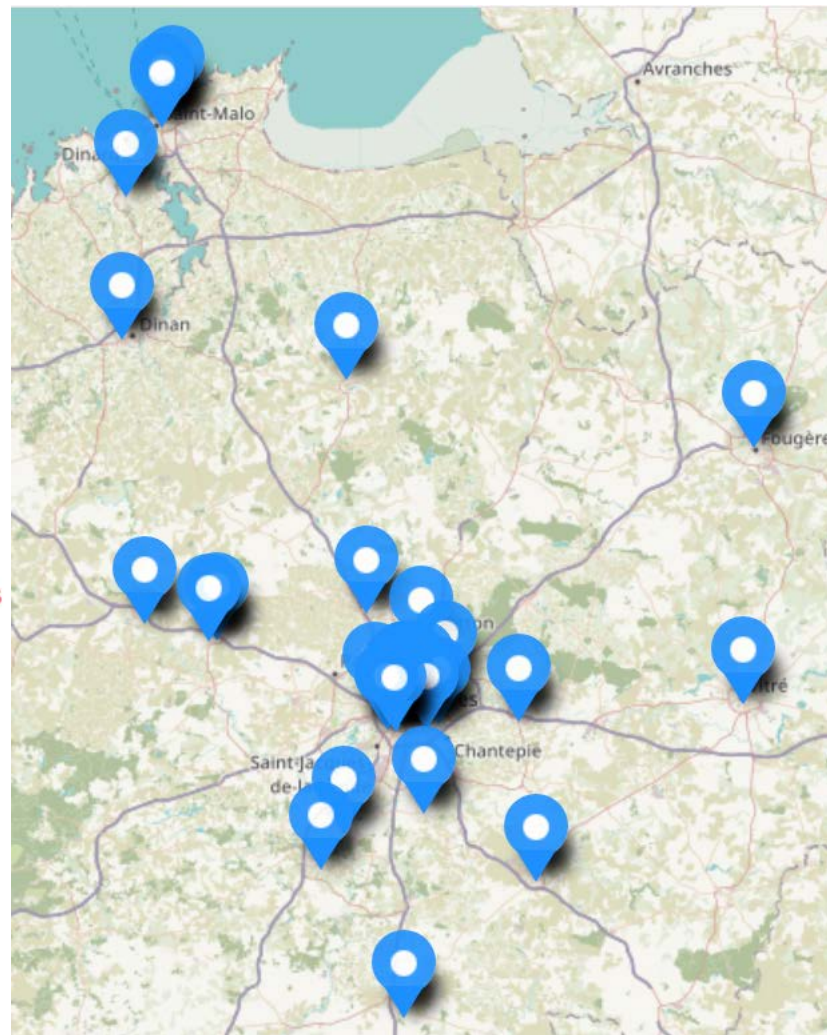
[Le télétravail en heure de pointe, une option à découvrir](#) →



### Le coworking : une solution pour limiter les déplacements domicile-travail

Privilégier la proximité tout en sortant de chez soi pour trouver une ambiance propice au travail : les espaces de coworking pourraient bien être aussi une réponse à encourager pour limiter les déplacements.

[Lire l'article](#) →



## Exemples d'outils de communication