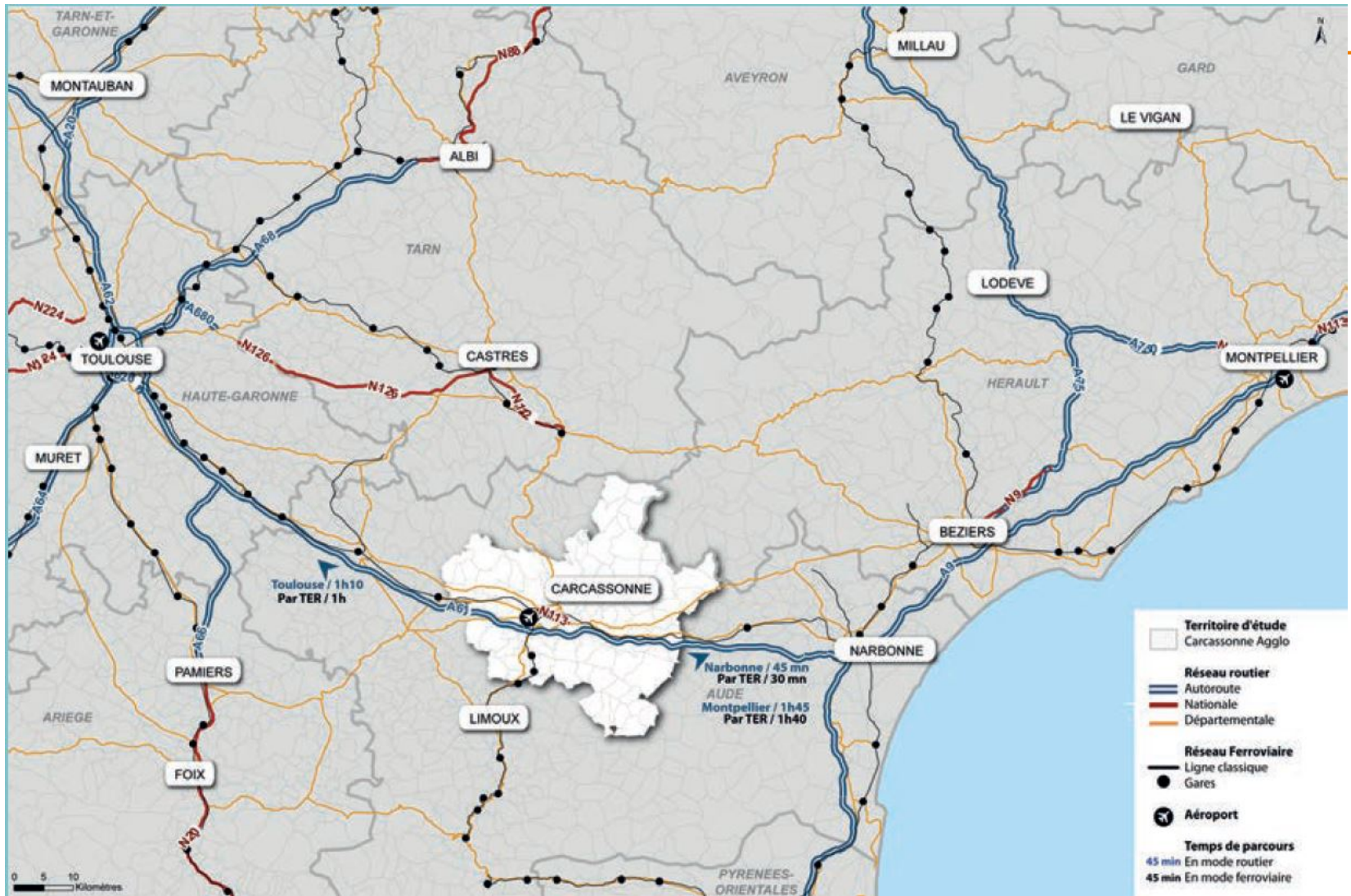


Le management de la mobilité, un outil d'apprentissage de la résilience des territoires

Exemple du PGD de l'agglomération de
Carcassonne



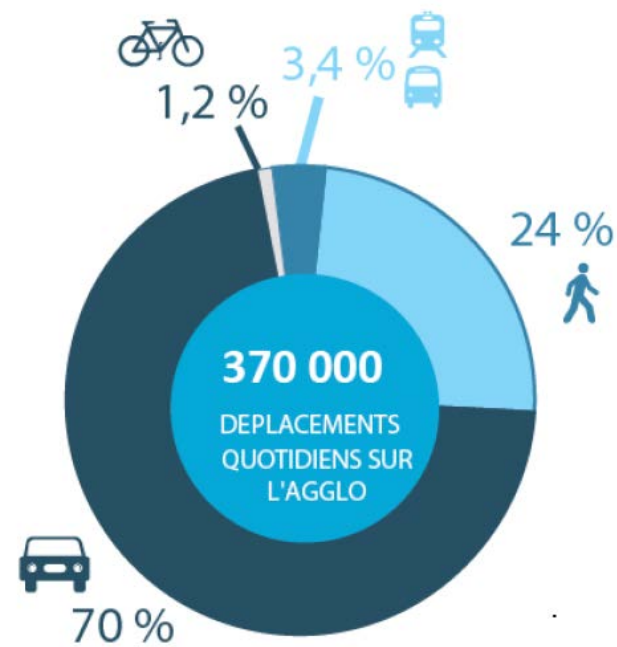
Un paradoxe

Agglomération de Carcassonne : un territoire à risque important de d'inondation

Alors que la voiture est le mode le moins résilient à l'inondation



Très forte dépendance à l'automobile




Des habitudes bien ancrées

- 77% des habitants disposent d'un arrêt de bus à moins de 5 mn de chez eux mais 85% des personnes interrogées ne les ont jamais utilisées.
- Prendre sa voiture c'est facile!



Favoriser le changement d'habitude

- Comment inciter les automobilistes à changer de mode?
 - Faire la place aux autres modes
 - Faciliter les échanges
- Des contraintes
 - Temps long de mise en œuvre
 - Changer d'habitude n'est pas aisé pour tous
- Lorsque l'inondation arrive, il est urgent d'agir 
- Les risques se multiplient

➔ L'apprentissage d'un nouveau mode de déplacement et de fonctionnement doit être anticipé

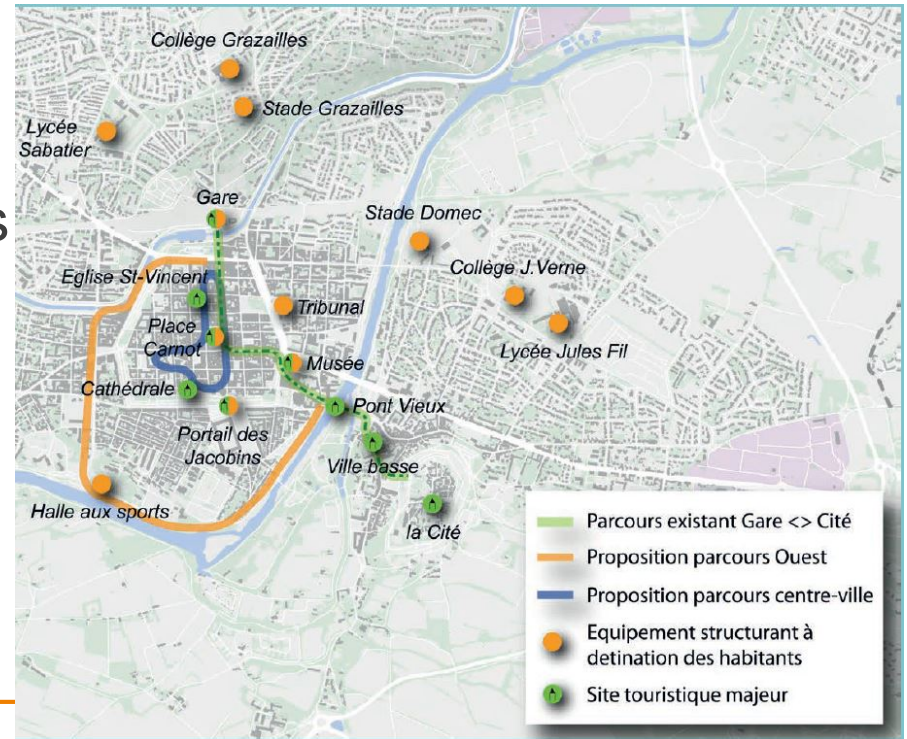
La résilience ne s'improvise pas

- La résilience est la capacité à anticiper, réagir et s'adapter à des perturbations. Elle ne va pas de soi, elle s'apprend et s'entretient. Cela prend du temps.
- Elle concerne
 - Les individus
 - Les territoires

➔ Être accompagné est une aide précieuse favorisant la réussite du changement et pouvant en accélérer l'accomplissement.

Le management de la mobilité est un facilitateur de changement

- Des actions rapides et légères à mettre en œuvre
- Exemples d'actions du PGD de Carcassonne Agglo
 - Carte de temps piétons
 - Auto-stop organisé
- Pas de travaux lourds
- Rapide
- Implication facile



Le management de la mobilité est un outil d'apprentissage

- L'apprentissage d'un nouveau mode de déplacement peut prendre du temps et nécessiter un accompagnement pour aboutir
- Coopérations avec des acteurs inhabituels
- Voir le déplacement autrement



Invite la collectivité à affiner son offre, à se désaxer de l'aspect purement voirie et aménagement lourd



Le management de la mobilité est un outil à l'échelle globale du territoire

- La résilience est effective pour un territoire si un large public est formé, informé et peut s'adapter rapidement
- Charte d'aménagement aux normes de la voirie et des espaces publics sur tout le territoire de Carcassonne Agglo
- Intégration tarifaire



Le management de la mobilité offre à l'ensemble des habitants d'un territoire l'opportunité de changer de comportement dans leurs déplacements

Des enseignements pour faire face aux crises à venir

- Les outils du management de la mobilité sont multiples et variés. La crise du Covid 19 révèle leur pertinence:
- Des capacités d'adaptation ignorées
- Elle remet en cause l'économie mondiale : la proximité est plus résiliente
- La solidarité vis-à-vis des plus vulnérables a été mise à l'honneur
- Pour aller plus loin :
 - Co-construction des services avec la population
 - Multi-fonctionnalité des lieux
 - Détournement de lieu fonctionnel
 - Demande de la flexibilité chez les acteurs du territoire

Merci de votre attention



Odile Ledésert

0467209048

odile.ledesert@cerema.fr

Cerema Méditerranée

Agence de Montpellier

105 rue Guglielmo Marconi

34 000 Montpellier