



OBSERVATOIRE DE L'EMPLOI, DES MÉTIERS ET DES COMPÉTENCES
DE LA FONCTION PUBLIQUE TERRITORIALE

À QUELS SERVICES SONT AFFECTÉ.E.S LES AGENT.E.S TERRITORIAUX.ALES ?

JANVIER 2017



QUAND LES TALENTS
GRANDISSENT,
LES COLLECTIVITÉS
PROGRESSENT



SOMMAIRE

| | |
|---|----|
| CONTEXTE ET OBJECTIF | 3 |
| UNE FORTE DISPARITÉ DANS LES SERVICES D'AFFECTATION | 4 |
| LE STATUT DES EMPLOIS | 5 |
| CONDITION D'EMPLOI | 6 |
| CATÉGORIE HIÉRARCHIQUE (hors emplois aidés) | 7 |
| TAUX DE FÉMINISATION DES SERVICES | 8 |
| ÂGE MOYEN | 9 |
| PRINCIPAUX MÉTIERS PAR CHAMP | 10 |
| LES EMPLOIS « CŒUR DE MÉTIER » | 11 |
| LES EMPLOIS DE SUPPORT ADMINISTRATIF | 12 |
| LES EMPLOIS DE SUPPORT TECHNIQUE | 13 |
| VUE D'ENSEMBLE | 14 |

CONTEXTE ET OBJECTIF

➤ L'OBJECTIF

DÉCRIRE ET ANALYSER LES **AFFECTATIONS** DES AGENT.E.S DES COLLECTIVITÉS ET DE LEURS ÉTABLISSEMENTS PUBLICS TERRITORIAUX.

➤ L'ÉTUDE

DE MARS 2013

À JANVIER 2014

9 MOIS D'ENQUÊTE



2 500 COLLECTIVITÉS
ET ÉTABLISSEMENTS PUBLICS
INTERROGÉS PAR L'OBSERVATOIRE
DE LA FONCTION PUBLIQUE TERRITORIALE



SUR LES **EFFECTIFS** AU 31 DÉCEMBRE 2012

➤ LA MÉTHODOLOGIE

LA DONNÉE SERVICE D'AFFECTATION S'APPUIE SUR LA NOMENCLATURE DES SERVICES D'AFFECTATION :

- 👉 37 services ;
- 👉 service « polyvalent ».

L'information sur le service est renseignée pour **97,7 %** des agent.e.s territoriaux.ales.

👉 À NOTER,

Cette nomenclature, arrêtée en 2004 avec l'ensemble des acteur.rice.s de la fonction publique territoriale et de l'État, a pour but de rendre compte de l'organisation collective du travail.

POUR EN SAVOIR PLUS

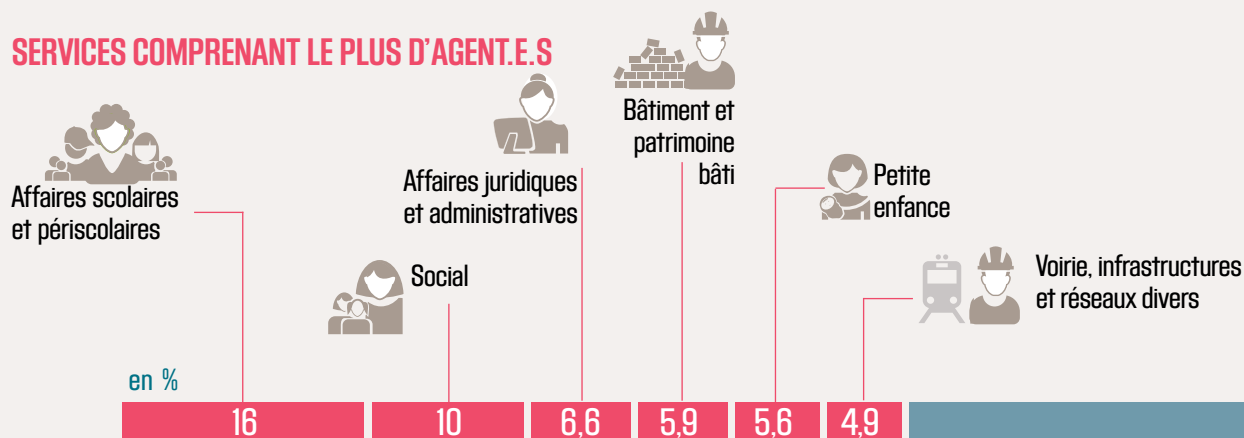
- + [Consulter l'étude complète](#)
- + [Consulter le panorama des métiers territoriaux](#)

UNE FORTE DISPARITÉ DANS LES SERVICES D'AFFECTATION

SUR LES 37 SERVICES D'AFFECTATION REGENSÉS

✓ **6 SERVICES** REGROUPENT **49 %**
DE L'ENSEMBLE DES AGENT.E.S TERRITORIAUX.ALES

SERVICES COMPRENANT LE PLUS D'AGENT.E.S



À NOTER,



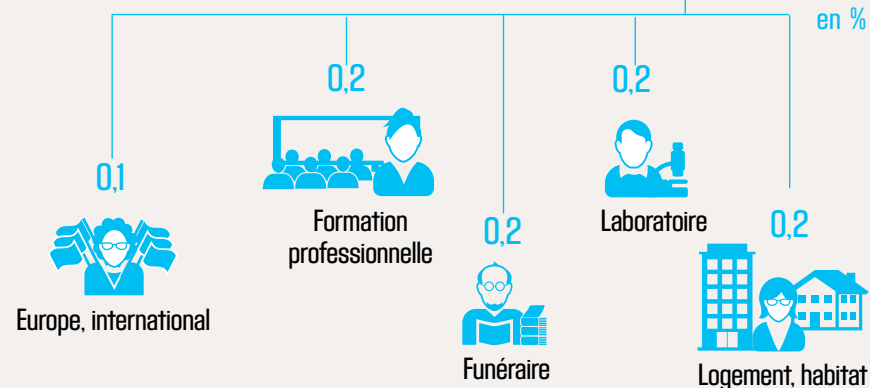
Plus d'un.e agent.e territorial.e sur quatre travaille dans le service d'affectation « affaires scolaires et périscolaires » ou dans celui du « social ».

SERVICES COMPRENANT LE MOINS D'AGENT.E.S
SOIT **1 %**
DES AGENT.E.S TERRITORIAUX.ALES

POUR **3 %** DES AGENT.E.S

les collectivités et établissements publics n'ont pas pu attribuer une seule affectation car elles. ils travaillent dans plusieurs services. Les emplois occupés sont dits « polyvalents ».

5 SERVICES >
REGROUPENT CHACUN MOINS DE **5 000**
AGENT.E.S TERRITORIAUX.ALES



LE STATUT DES EMPLOIS

LA PROPORTION DE FONCTIONNAIRES EST TRÈS IMPORTANTE CHEZ LES POMPIER.ÈRE.S ET DANS LES SERVICES TECHNIQUES

> 4 SERVICES ONT PLUS DE 89,5 % DE FONCTIONNAIRES

SERVICES AYANT LE PLUS DE « FONCTIONNAIRES »

| | |
|---|--------|
| ENSEMBLE DES SERVICES | 75,2 % |
| Incendie et secours | 98,0 % |
| Ateliers et matériels | 89,6 % |
| Eau et assainissement | 89,5 % |
| Voirie, infrastructures et réseaux divers | 89,5 % |

SERVICES AYANT LE PLUS DE « CONTRACTUEL.ÈS »

| | |
|-------------------------|--------|
| ENSEMBLE DES SERVICES | 22,3 % |
| Jeunesse et animation | 44,7 % |
| Enseignement artistique | 44,1 % |
| Communication | 36,8 % |
| Social | 36,8 % |
| Petite enfance | 35,2 % |
| Santé | 35,1 % |

> 45 % DES AGENT.ÈS DES SERVICES JEUNESSE ET ANIMATION SONT CONTRACTUEL.ÈS

> 5 SERVICES D'AFFECTATION ONT UNE PROPORTION D'EMPLOIS AIDÉS SUPÉRIEURE À 4 %

SERVICES AYANT LE PLUS D' « EMPLOIS AIDÉS »

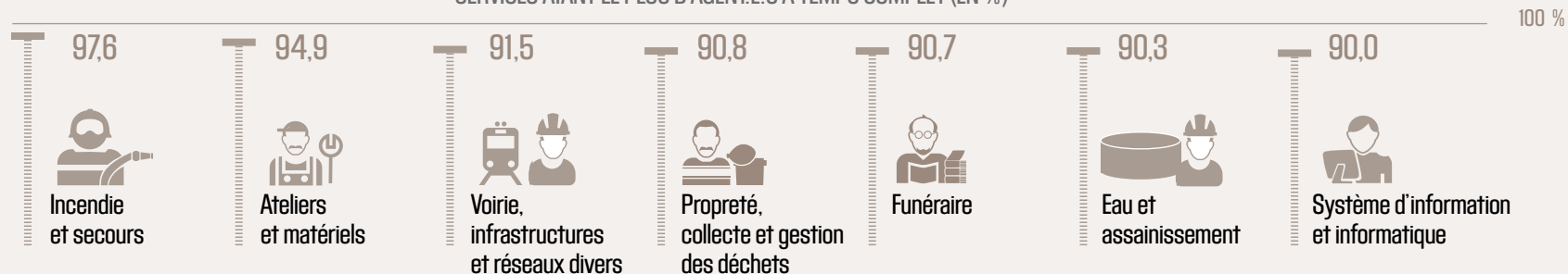
| | |
|--------|-------------------------------------|
| 2,5 % | ENSEMBLE DES SERVICES |
| 26,9 % | Emploi et insertion professionnelle |
| 8 % | Polyvalents |
| 5,1 % | Espaces verts et paysages |
| 4,7 % | Bâtiment et patrimoine bâti |
| 4,1 % | Environnement |

CONDITION D'EMPLOI

7 SERVICES ONT PLUS DE 90% DE LEURS AGENT.E.S À TEMPS COMPLET



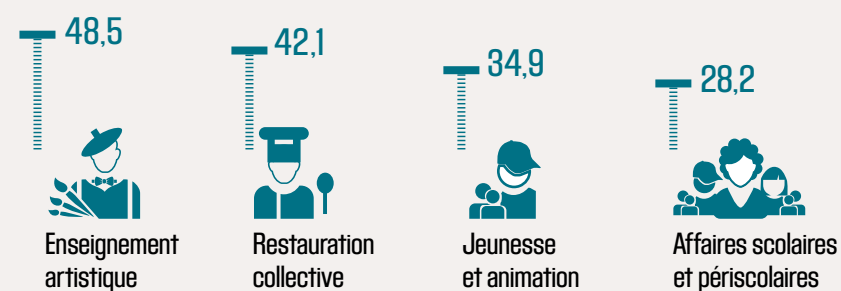
SERVICES AYANT LE PLUS D'AGENT.E.S À TEMPS COMPLET (EN %)



4 SERVICES ONT PLUS D'UN.E AGENT.E SUR QUATRE EN TEMPS NON COMPLET



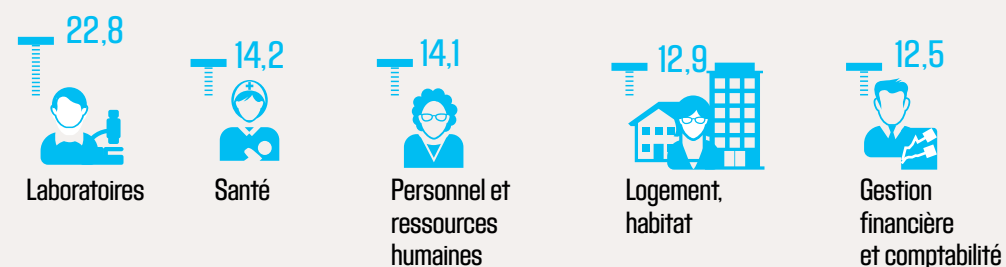
SERVICES AYANT LE PLUS D'AGENT.E.S À TEMPS NON COMPLET (EN %)



5 SERVICES, ONT PLUS DE 12% DE LEURS AGENT.E.S À TEMPS PARTIEL

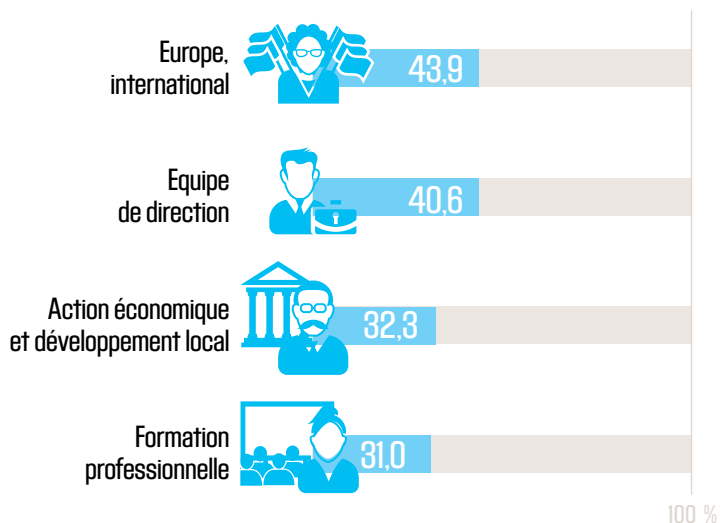


SERVICES AYANT LE PLUS D'AGENT.E.S À TEMPS PARTIEL (EN %)



CATÉGORIE HIÉRARCHIQUE (hors emplois aidés)

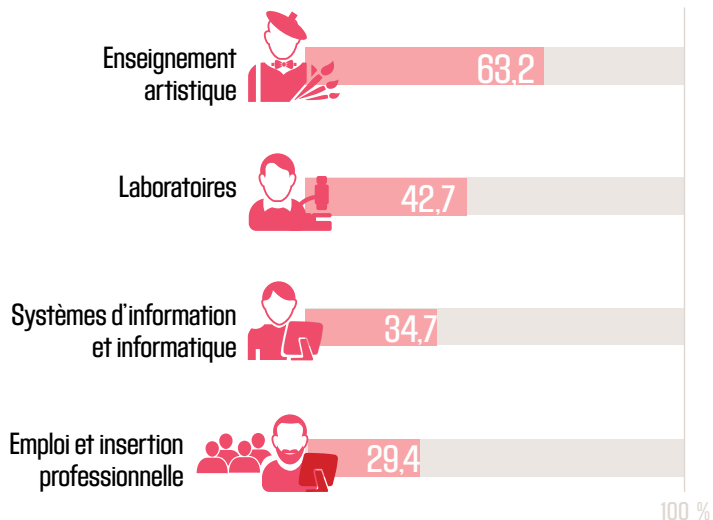
SERVICES AYANT LE PLUS D'AGENT.E.S DE CATÉGORIE A en %



< 8 SERVICES ONT PLUS D'UN.E AGENT.E SUR QUATRE DE CATÉGORIE A



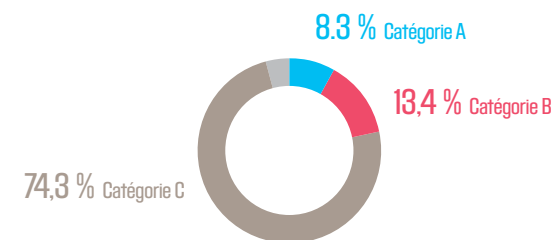
SERVICES AYANT LE PLUS D'AGENT.E.S DE CATÉGORIE B en %



< 7 SERVICES ONT PLUS D'UN.E AGENT.E SUR QUATRE DE CATÉGORIE B



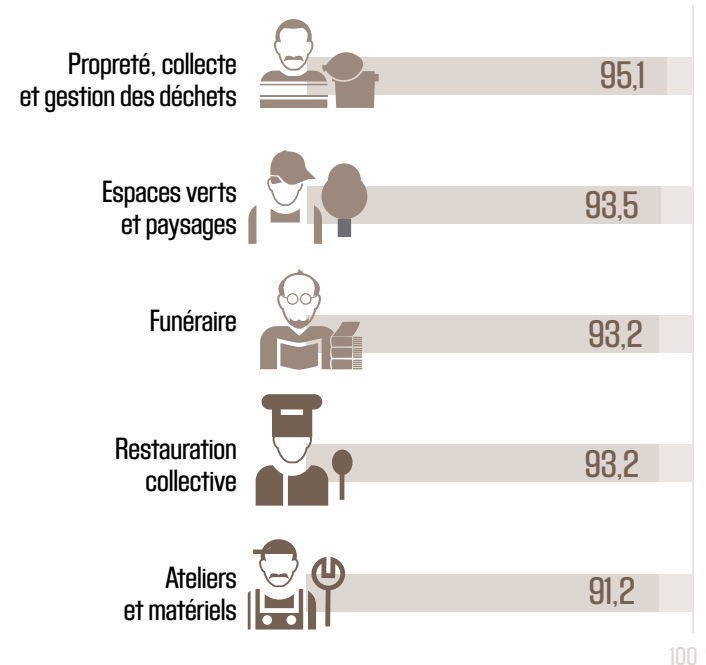
ENSEMBLE DES SERVICES PAR CATÉGORIE



> dans 5 SERVICES, LE POIDS DES AGENT.E.S DE CATÉGORIE C EST SUPÉRIEUR À 90 %

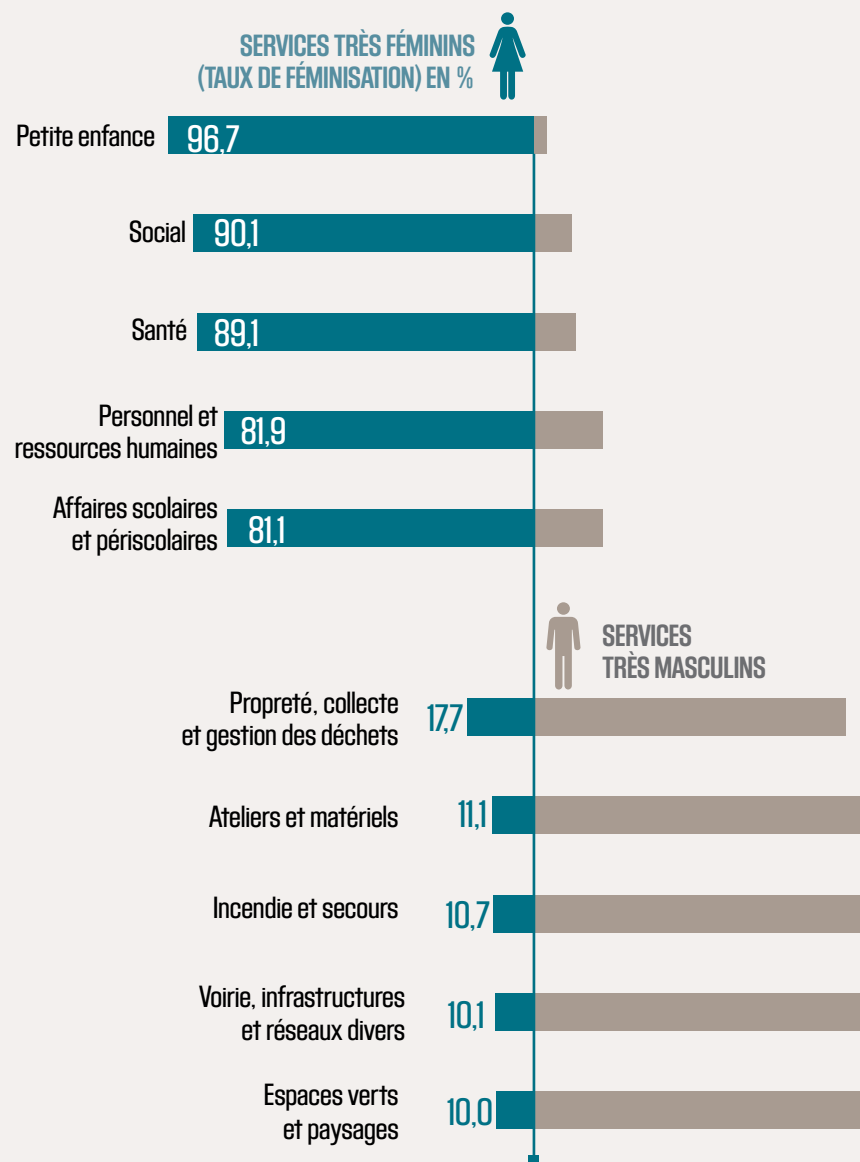


SERVICES AYANT LE PLUS D'AGENT.E.S DE CATÉGORIE C en %



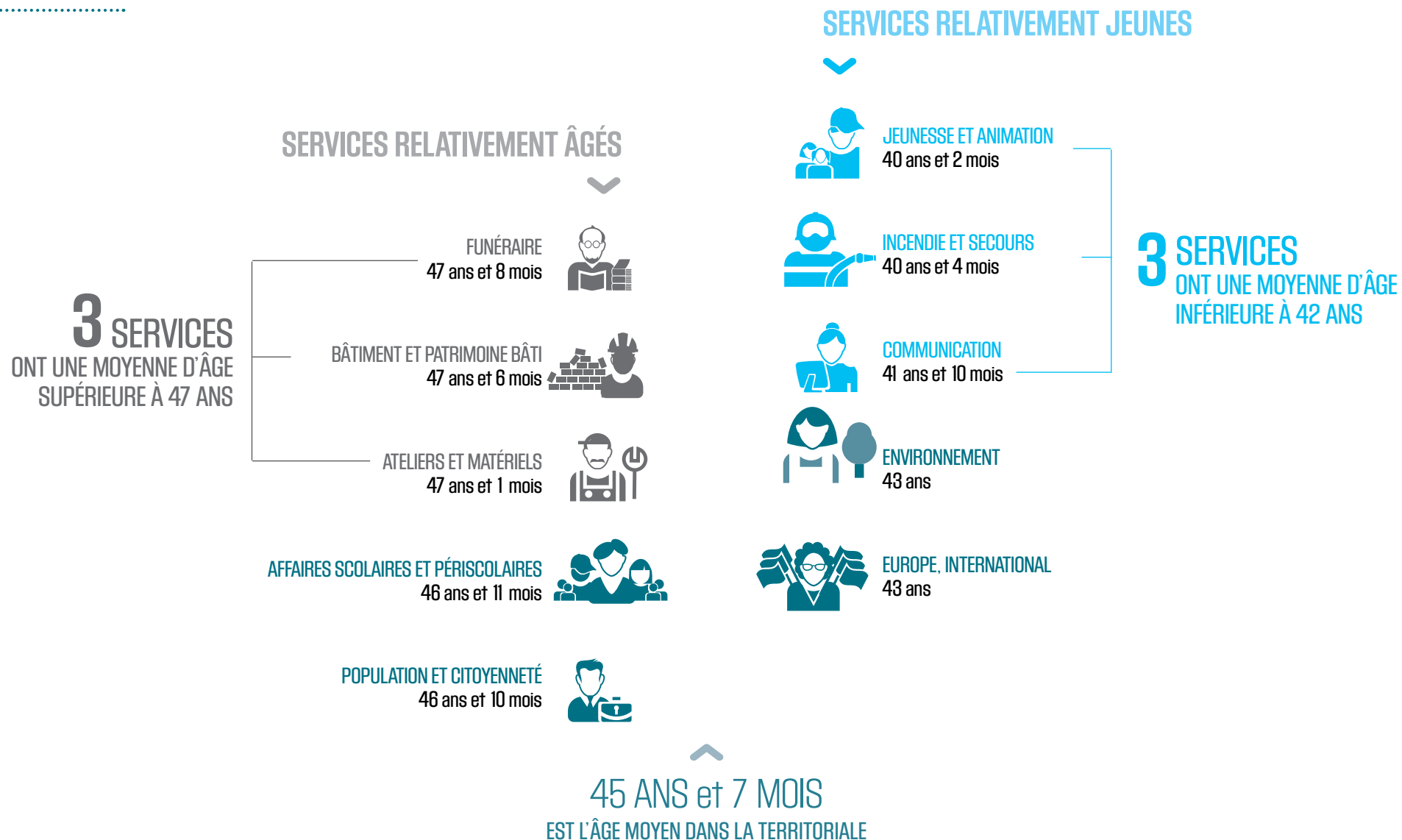
TAUX DE FÉMINISATION DES SERVICES

plus de **80 %** >
**DES EFFECTIFS
DES SERVICES
DE L'ENFANCE, DE PRESTATIONS
SOCIALES ET ADMINISTRATIFS
SONT FÉMININS**



< **5** SERVICES
ONT UN TAUX
DE FÉMINISATION
INFÉRIEUR À
20 %

ÂGE MOYEN

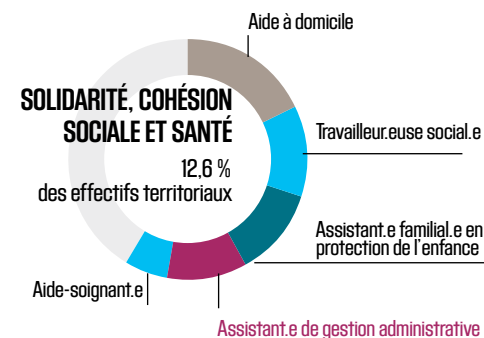
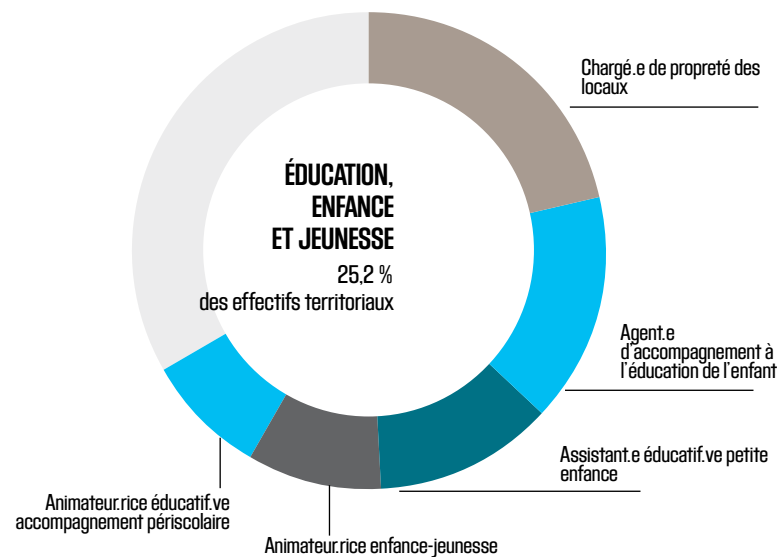
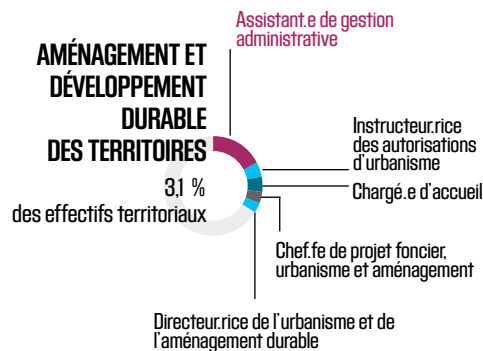
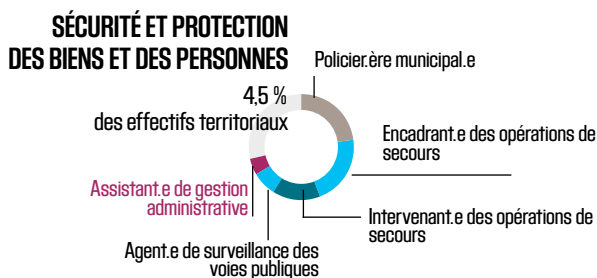
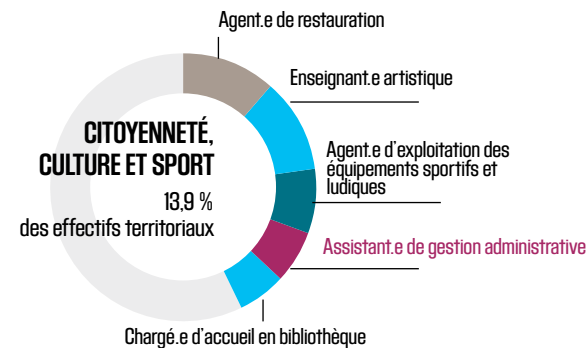
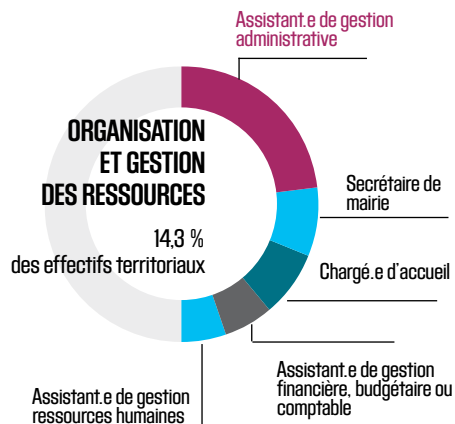
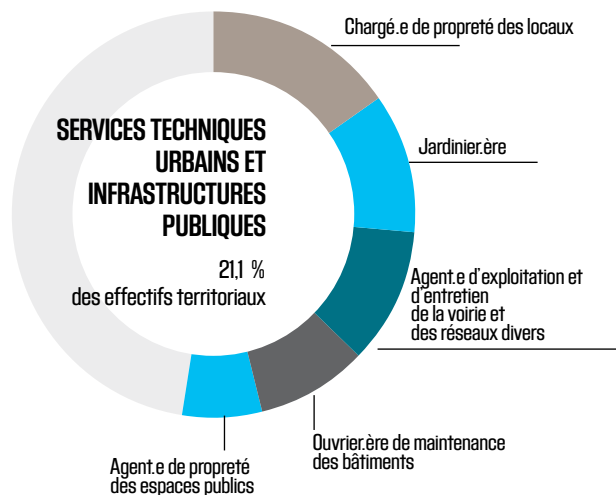


PRINCIPAUX MÉTIERS PAR CHAMP

➤ **DANS 5 CHAMPS, LES ASSISTANT.E.S DE GESTION ADMINISTRATIVE FONT PARTIE DES PRINCIPAUX MÉTIERS**

À NOTER,

Les regroupements proposés illustrent les 7 champs d'intervention de l'action publique

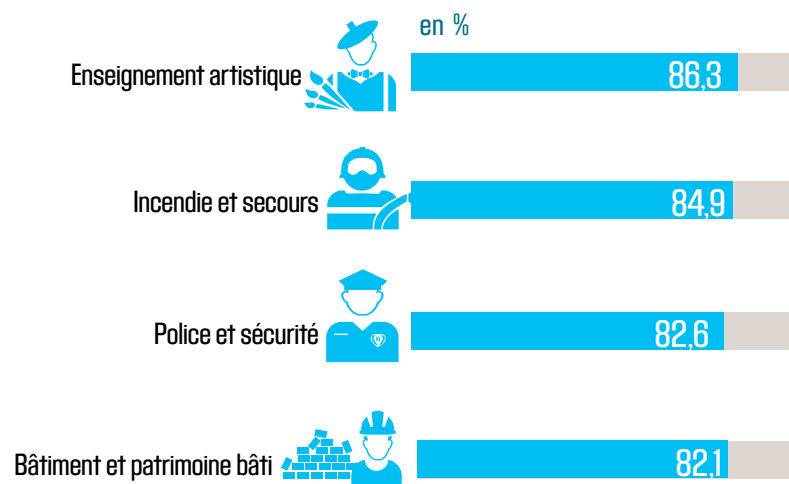


➤ Pour 2.3 % des agent.e.s, le service n'a pas été affecté car la variable n'était pas renseignée.
Pour 3 % des agent.e.s, les collectivités ont renseigné un intitulé service « polyvalent ».

LES EMPLOIS « CŒUR DE MÉTIER »

➤ LES EMPLOIS « CŒUR DE MÉTIER » REPRÉSENTENT 80 % DES EFFECTIFS DE CERTAINS SERVICES

SERVICES OÙ LA PART DES EMPLOIS « CŒUR DE MÉTIER » EST IMPORTANTE

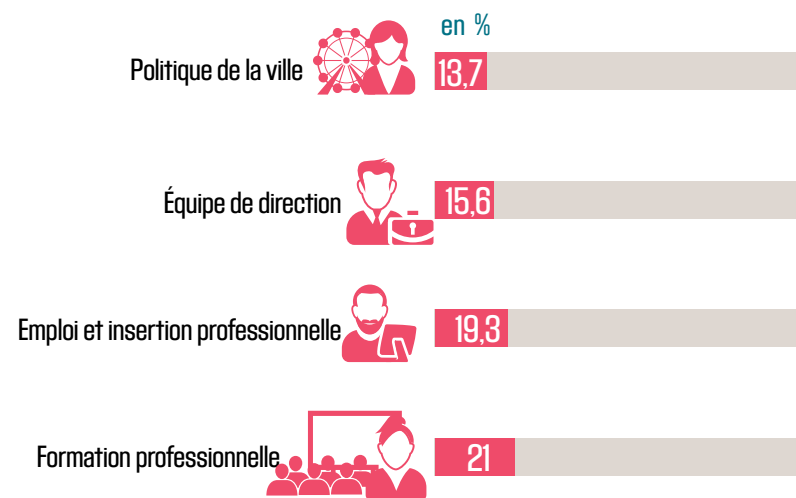


À NOTER,

Les emplois sont dits « cœur de métier » quand ils sont liés à la mission du service (ex : intervenant.e des opérations de secours dans le service Incendie et secours).

56,2 % des agent.e.s travaillent sur un emploi « cœur de métier ».

SERVICES OÙ LA PART DES EMPLOIS « CŒUR DE MÉTIER » EST FAIBLE



LES EMPLOIS DE SUPPORT ADMINISTRATIF

> PLUS DE 40 % DES EFFECTIFS DES SERVICES «ÉQUIPE DE DIRECTION» ET «FORMATION PROFESSIONNELLE» EXERCENT UN MÉTIER DE SUPPORT ADMINISTRATIF



SERVICES OÙ LA PART DES EMPLOIS DE SUPPORT ADMINISTRATIF EST IMPORTANTE

46,7 % Formation professionnelle

43 % Équipe de direction

36,9 % Logement, habitat

32 % Action économique et développement local

31,9 % Emploi et insertion professionnelle

30,6 % Politique de la ville



SERVICES OÙ LA PART DES EMPLOIS DE SUPPORT ADMINISTRATIF EST FAIBLE

1,2 % Population et citoyenneté

1,5 % Espaces verts et paysages

1,5 % Restauration collective

2,7 % Propreté, collecte et gestion des déchets

3,6 % Bâtiment et patrimoine bâti

3,9 % Petite enfance

À NOTER,

Les emplois sont dits de « support », administratif ou technique, quand ils sont essentiels à la réalisation de la mission du service sans être directement liés à la mission en elle-même (ex : assistant.e de gestion administrative dans un service Incendie et secours)

LES EMPLOIS DE SUPPORT ADMINISTRATIF SONT ISSUS DES FAMILLES PROFESSIONNELLES :

- DIRECTION GÉNÉRALE ;
- AFFAIRES GÉNÉRALES ;
- AFFAIRES JURIDIQUES ;
- FINANCES ;
- RESSOURCES HUMAINES ;
- COMMUNICATION.

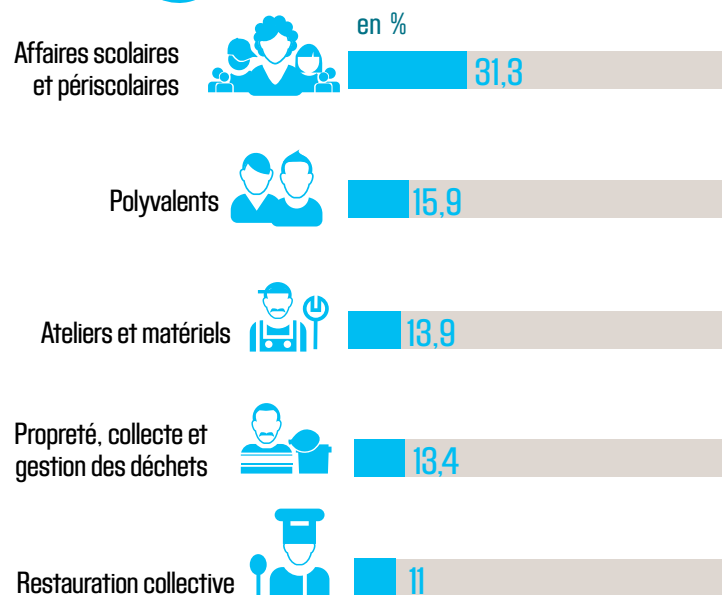
9,5 % DES AGENT.E.S TRAVAILLENT SUR UN EMPLOI DE SUPPORT ADMINISTRATIF.

LES EMPLOIS DE SUPPORT TECHNIQUE

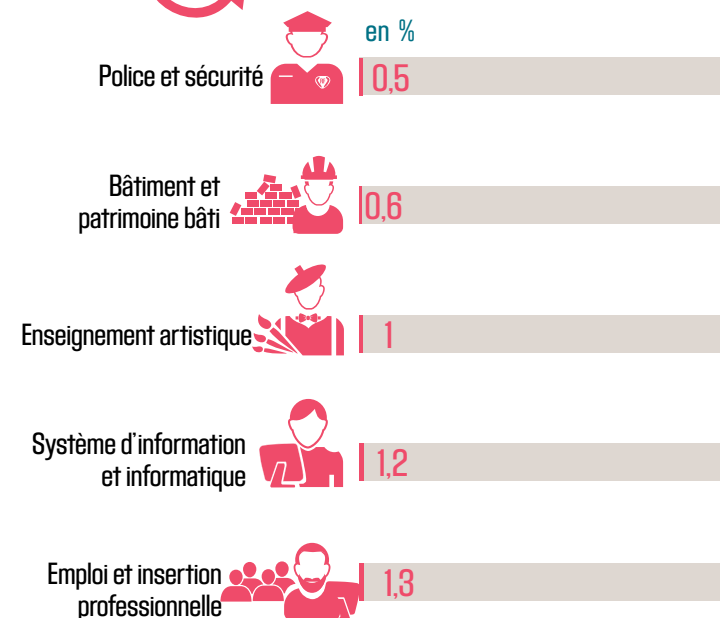
➤ 5 SERVICES ONT UNE PROPORTION D'EMPLOIS DE SUPPORT TECHNIQUE AU-DESSUS DE LA MOYENNE



SERVICES OÙ LA PART DES EMPLOIS DE SUPPORT TECHNIQUE EST IMPORTANTE



SERVICES OÙ LA PART DES EMPLOIS DE SUPPORT TECHNIQUE EST FAIBLE



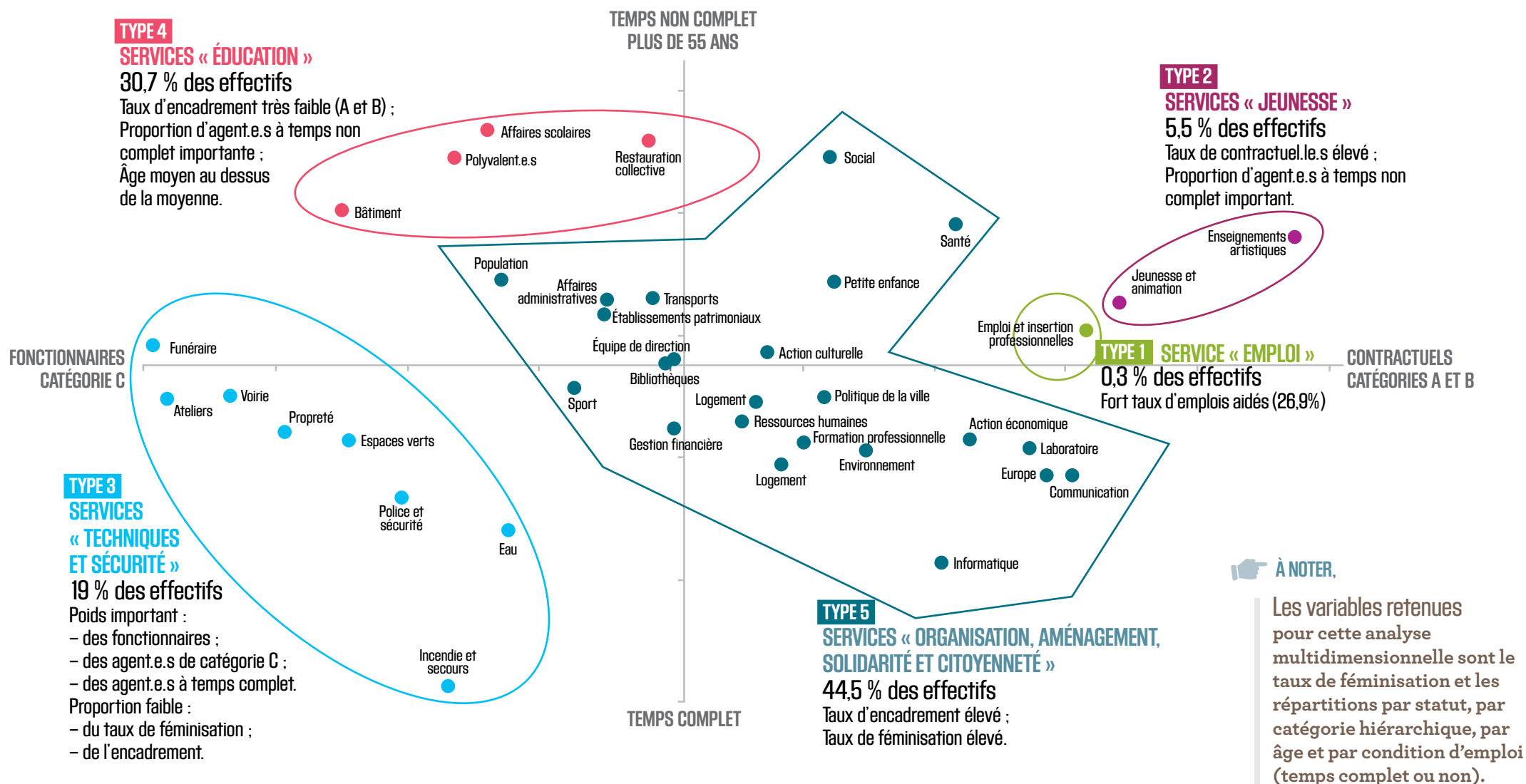
LES EMPLOIS DE SUPPORT TECHNIQUE SONT ISSUS DES FAMILLES PROFESSIONNELLES :

- **SYSTÈME D'INFORMATION ET TIC ;**
- **ENTRETIEN ET SERVICES GÉNÉRAUX ;**
- **ATELIERS ET VÉHICULES ;**
- **IMPRIMERIE ;**
- **ET LE MÉTIER DE RESPONSABLE DES SERVICES TECHNIQUES.**

10,5 % DES AGENT.E.S TRAVAILLENT SUR UN EMPLOI DE SUPPORT TECHNIQUE.

VUE D'ENSEMBLE

5 TYPES DE SERVICES RESSORTENT DE L'ANALYSE MULTIDIMENSIONNELLE



POUR EN SAVOIR PLUS

 [Consulter l'étude complète](#)

 [Consulter les fiches statistiques métiers](#)