



Inspection générale des affaires sociales

# L'Inspection générale des affaires sociales IGAS

**CNFPT**

**Les rendez-vous de la mobilité**

La mobilité vers les universités et l'Inspection générale  
des affaires sociales

Lundi 28 novembre 2016



# L'IGAS en bref



## L'IGAS en bref

Corps de contrôle interministériel du secteur social, l'IGAS contrôle, audite ou évalue des structures et des politiques, conseille les pouvoirs publics et apporte son concours à des projets. Elle intervient à la demande des ministres ou sur la base de son programme d'activité.

Elle traite de sujets touchant la vie de tous les citoyens : emploi, travail et formation, santé, action sociale et politique familiale, systèmes de couverture sociale publics ou privés.

En 2015 :

- 184 missions
- 133 membres « inspectant »

[www.igas.gouv.fr](http://www.igas.gouv.fr)

# Sommaire

## □ Une mission à l'IGAS

- Son déroulement
- Les types de mission
  - par métiers
  - par champ d'activité

## □ L'organisation de l'inspection

- Le service et le corps de l'IGAS
- Une organisation collégiale
  - Les comités des pairs
  - Les collèges
- L'organigramme
  - Le Comité de direction
  - La Comité exécutif

## □ Candidater à l'IGAS

- Dans le corps
- Dans le service

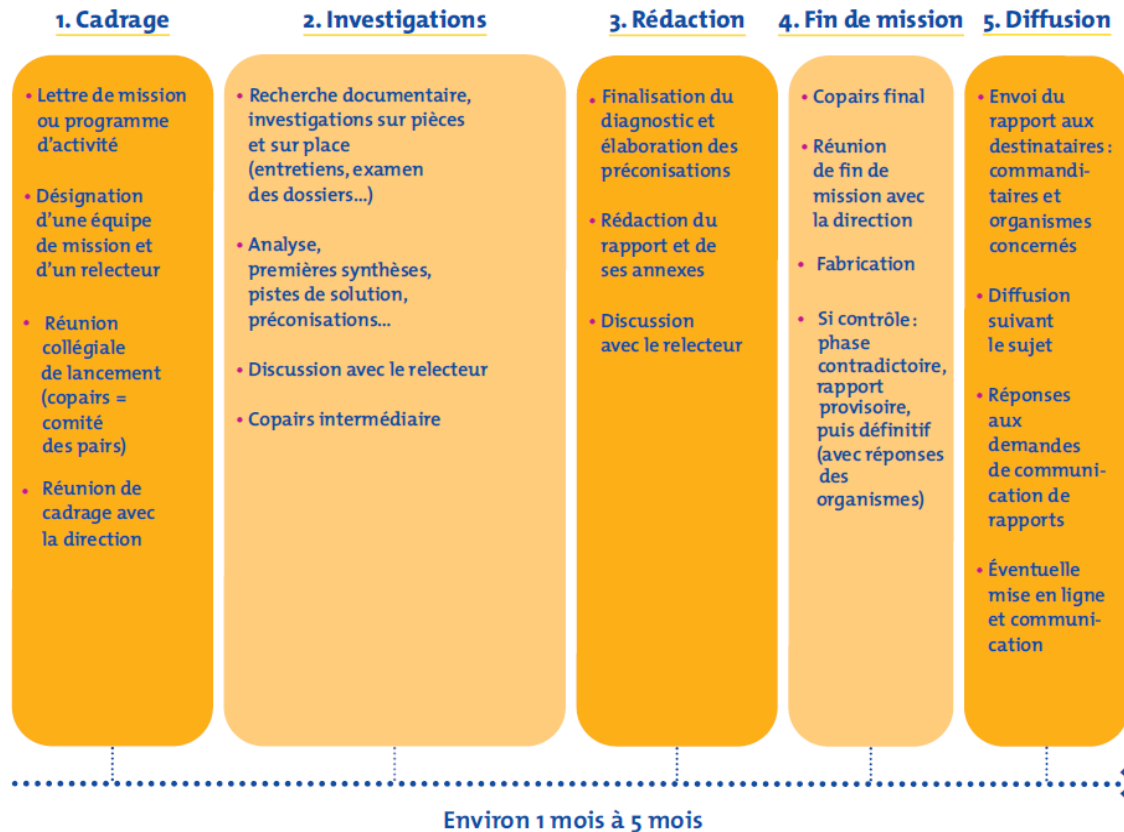




# Une mission à l'IGAS

# Le déroulement d'une mission de l'IGAS

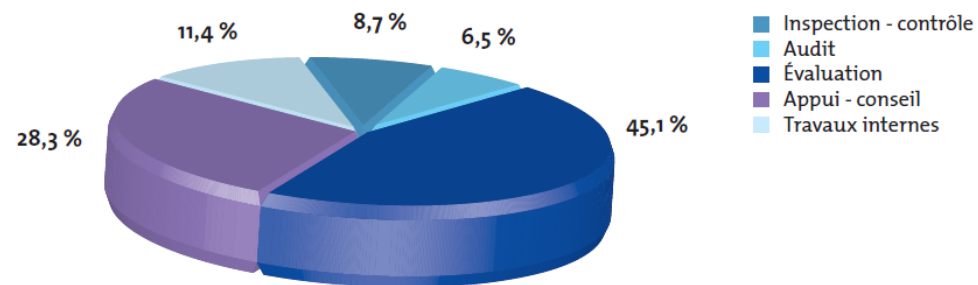
## Le déroulement d'une mission de l'IGAS



# Les missions de l'IGAS par métier (2015)

Répartition par métier

Métier	Nombre de missions en 2015	%
Inspection - contrôle	16	8,7
Audit	12	6,5
Évaluation	83	45,1
Appui - conseil	52	28,3
Travaux internes	21	11,4
	<b>184</b>	<b>100</b>

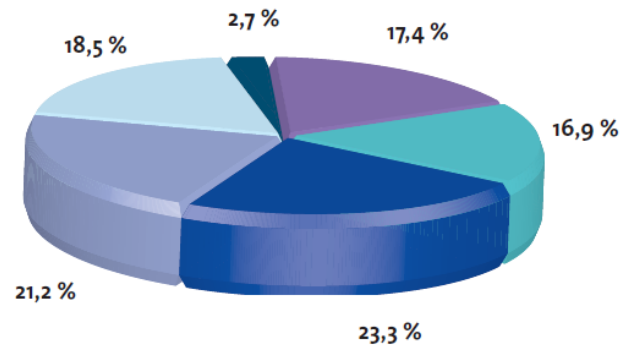


# Les missions de l'IGAS par champ (2015)

Répartition par champ/collège

Champ/collège	Nombre de missions en 2015	%
Cohésion sociale	32	17,4
Protection sociale	31	16,9
Santé	43	23,3
Travail - emploi - formation professionnelle (TEFP)	39	21,2
Appui et conseil au management	34	18,5
Mission permanente inspection-contrôle (MPIC)	5	2,7
	<b>184</b>	<b>100</b>

- Cohésion sociale
- Protection sociale
- Santé
- Travail - emploi - formation professionnelle (TEFP)
- Appui et conseil au management
- Mission permanente inspection-contrôle (MPIC)





# Son organisation





# Le service et le corps de l'IGAS (février 2016)

## Le service de l'IGAS :

130 membres 'inspectant'

- 9 inspecteurs généraux en service extraordinaire
- 3 inspecteurs en service extraordinaire
- 5 conseillers généraux des établissements de santé
- 17 fonctionnaires détachés ou mis à disposition par leur administration

96 inspecteurs membres du corps de l'IGAS présents dans le service

85 membres du corps de l'IGAS hors du service

Le corps de l'IGAS :

181 membres



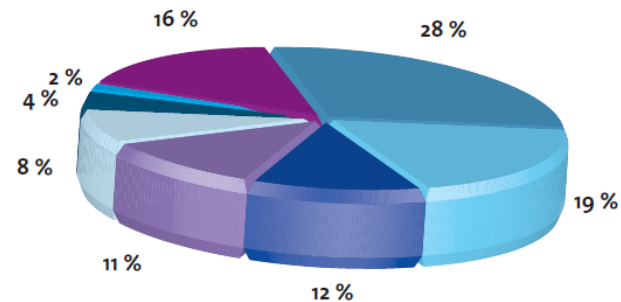
# Service de l'IGAS : origine des membres 'inspectant' (fin 2015)

Service de l'IGAS : origine des membres « inspectant » (au 31 décembre 2015)

Origine	Total	%
ÉNA (sortie directe dans le corps de l'IGAS)	38	28
Administrateurs civils	26	19
Directeurs d'hôpital	16	12
Médecins/pharmaciens	15	11
Ingénieurs	11	8
Anciens militaires	5	4
Inspecteurs du travail	2	2
Autres	22	16
Ensemble (*)	135	100

(\*) La double appartenance (ÉNA/ingénieurs ou ÉNA/médecins) de deux membres « inspectant » explique que le total dépasse les effectifs réels.

- ÉNA sortie directe
- Administrateurs civils
- Directeurs d'hôpital
- Médecins / pharmaciens
- Ingénieurs
- Anciens militaires
- Inspecteurs du travail
- Autres



# Une organisation collégiale

## Les collèges et les copairs

Le chef de l'IGAS réunit les présidents de collège et les autres membres de l'équipe de direction au sein du Comité exécutif (COMEX), tous les 15 jours.

### Quatre collèges « secteur » :

- cohésion sociale
- protection sociale
  - santé
- travail, emploi,

formation professionnelle

### Un collège « métier » :

missions d'appui et de conseil au management

### Président de collège

#### Collège

Programme de travail

Veille sectorielle et professionnelle

Capitalisation des missions...

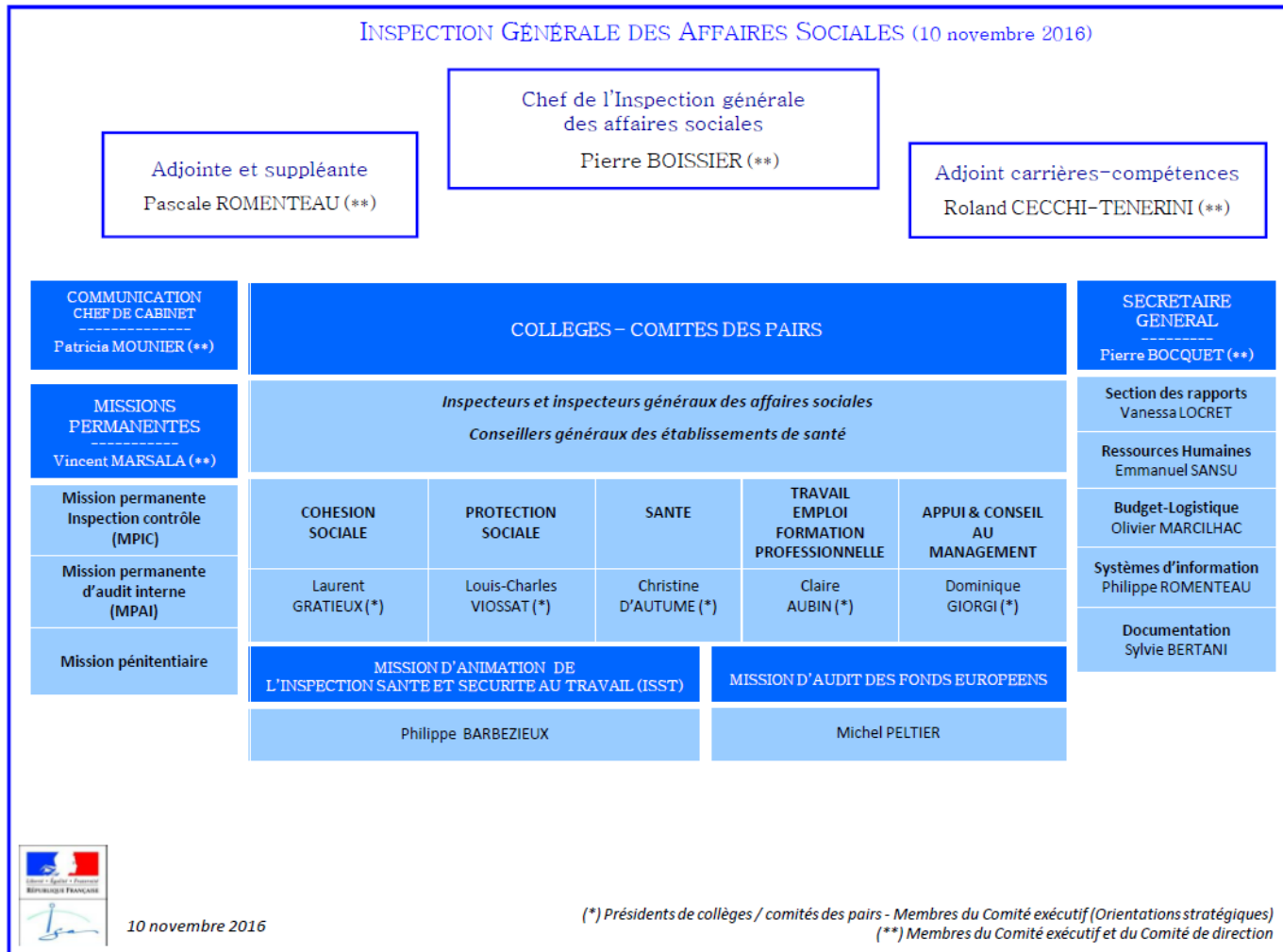
#### Copairs

Accompagnement des missions en appui du relecteur-référent \*

\* Le relecteur-référent est choisi pour chaque mission au sein du copairs ou en dehors



# Organigramme de l'IGAS (novembre 2016)



## ❑ Intégration dans le corps

- 3 postes de sortie de l'ENA;
- tours extérieurs (comité de sélection) : 1 IG et 2 Inspecteurs;
- hors tour :
  - 2 IG réservés aux anciens DAC,
  - 7 IG réservés aux directeurs de Chu (comité de sélection),
  - Postes ouverts aux doctorats scientifiques (concours sur titre et jury spécifique) : maximum 4 postes,

## ❑ Intégration dans le service

- IGSE : 12 postes d'IGSE dont 7 sont pris en charge par le CNG (comité de sélection);
- ISE6 postes (comité de sélection);
- Position de détachements, en fonction du plafond d'emploi;
- Position de mis à disposition, en fonction du plafond d'emploi.

→ Pour en savoir plus : [www.igas.gouv.fr](http://www.igas.gouv.fr) / recrutement

