

Cet itinéraire a été conçu par les pôles de compétences solidarité, cohésion sociale et enfance du CNFPT.

Il est déployé dans les délégations du CNFPT. Pour toutes informations complémentaires, prenez contact avec votre délégation du CNFPT



**FORMATIONS
2019**

LE CNFPT POURSUIT LA RECOMPOSITION DE SON OFFRE :

- > UNE PÉDAGOGIE ACTIVE
- > UNE PÉDAGOGIE INVERSÉE
- > UNE PÉDAGOGIE ENRICHIE

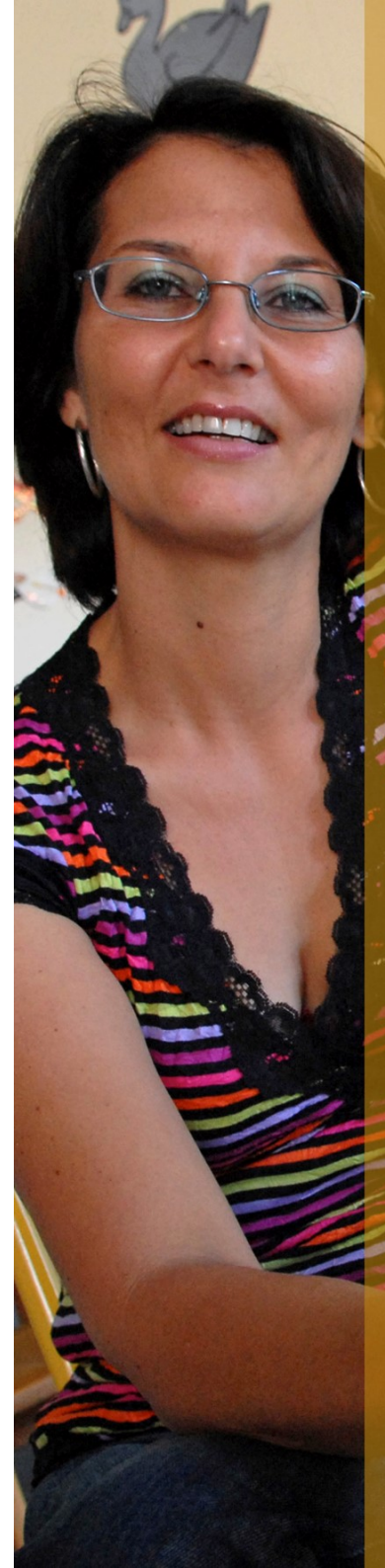
DÉCOUVREZ NOTRE
NOUVELLE OFFRE DE FORMATION
SUR WWW.CNFPT.FR

Centre national de la fonction publique territoriale
Institut national spécialisé d'études territoriales

SOLIDARITÉ, COHÉSION SOCIALE ET ENFANCE

ITINÉRAIRE

Travailleur et travailleuse social en service public territorial



Face au contexte des politiques publiques et sociales, à la complexification des modalités d'interventions et en référence
Au plan national en faveur du travail social et du développement social (2015)
À la stratégie nationale de prévention et de lutte contre la pauvreté (octobre 2018)
Le CNFPT adapte et développe son offre de formation et propose un

ITINÉRAIRE TRAVAILLEUR ET TRAVAILLEUSE SOCIAL EN SERVICE PUBLIC TERRITORIAL

● **4 BLOCS DE COMPETENCES** → **14 stages proposés en 2019**

● **S'INSCRIRE DANS SON ENVIRONNEMENT DE TRAVAIL**

- Impacts des évolutions sociétales et des mutations des politiques sociales sur les pratiques en travail social
- Repères et enjeux du contexte institutionnel et réglementaire appliqués au travail social
- Approche de la fragilité et de la vulnérabilité des publics

● **ADAPTER SA POSTURE PROFESSIONNELLE**

- Responsabilités, éthique et déontologie en travail social
- Relation à l'altérité : une dimension de l'accompagnement social
- Le travail en partenariat au service de l'accompagnement social
- Le travail social à l'épreuve de la violence
- Le travail en équipe pluridisciplinaire au service de l'accompagnement social

● **ANALYSER ET DEVELOPPER SA PRATIQUE PROFESSIONNELLE DANS L'ACCOMPAGNEMENT**

- L'accompagnement social par la promotion des potentiels des personnes
- L'accès aux droits et aux services en travail social
- Elaboration du projet individuel dans l'accompagnement social

● **METTRE EN ŒUVRE DIFFÉRENTES METHODES D'INTERVENTION SOCIALE**

- L'intervention sociale d'intérêt collectif : enjeux et méthodes
- De l'analyse des besoins sociaux au projet social de territoire
- Co-construction avec les usagers dans le champ des politiques sociales : de l'intention à l'action

Cliquez sur le code itinéraire

[**11K15**](#)

Publics

→ **Je suis travailleur ou travailleuse social.**

Du cadre d'emploi des assistants, assistantes socio-éducatifs :

→ Assistant, assistante social ; éducateur, éducatrice spécialisé ; conseiller, conseillère en économie sociale et familiale.

→ Je peux être intéressé par ces formations.

Le CNFPT a construit cet itinéraire en collaboration avec les professionnels et leurs employeurs du secteur.