

# Le numérique au service des DST

Les rencontres territoriales des directeurs de services techniques

28.11.19 - CNFPT - Montpellier

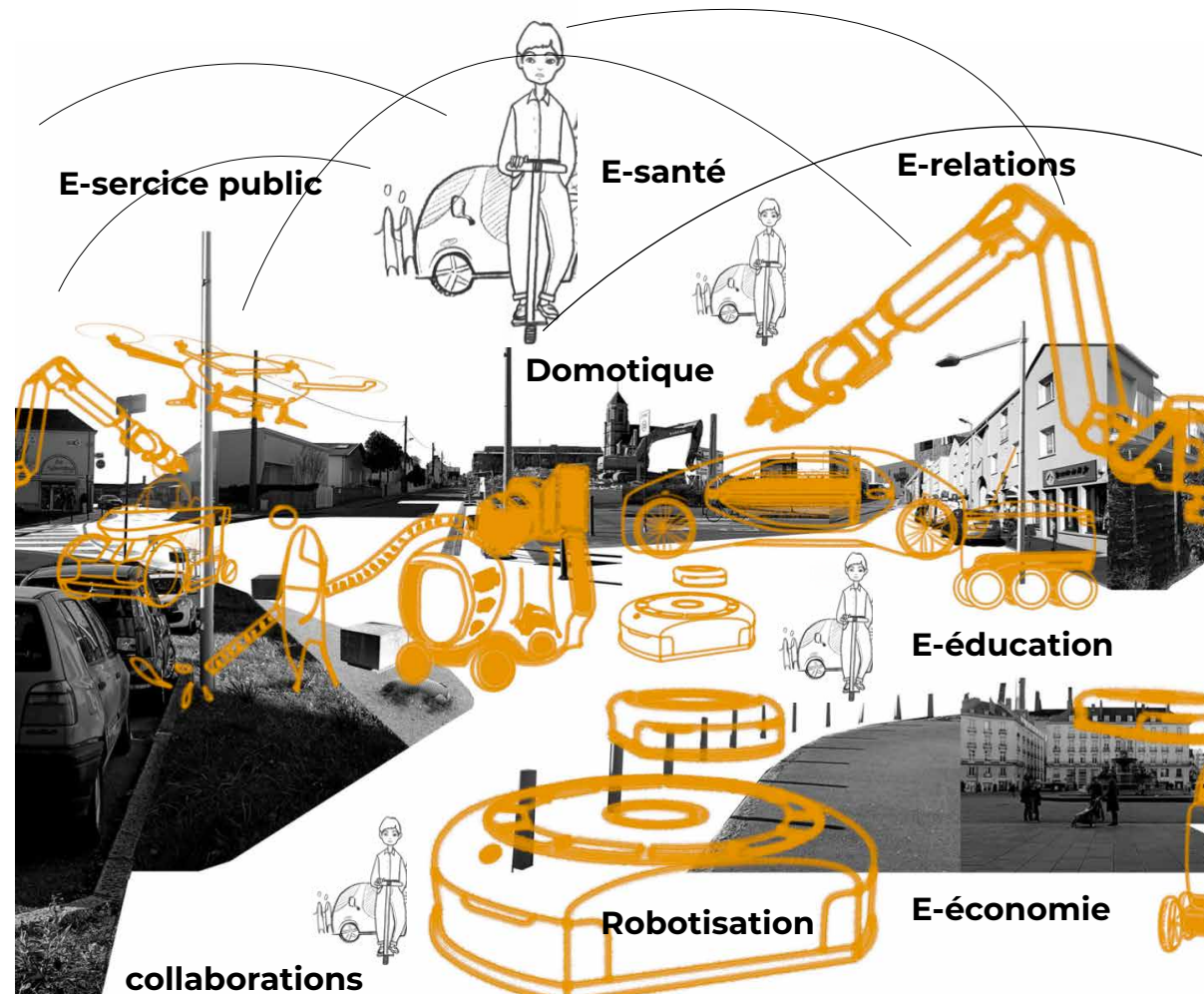
Anaïs Jacquard - City Design Lab - L'école de design Nantes Atlantique

# Tous connectés ?

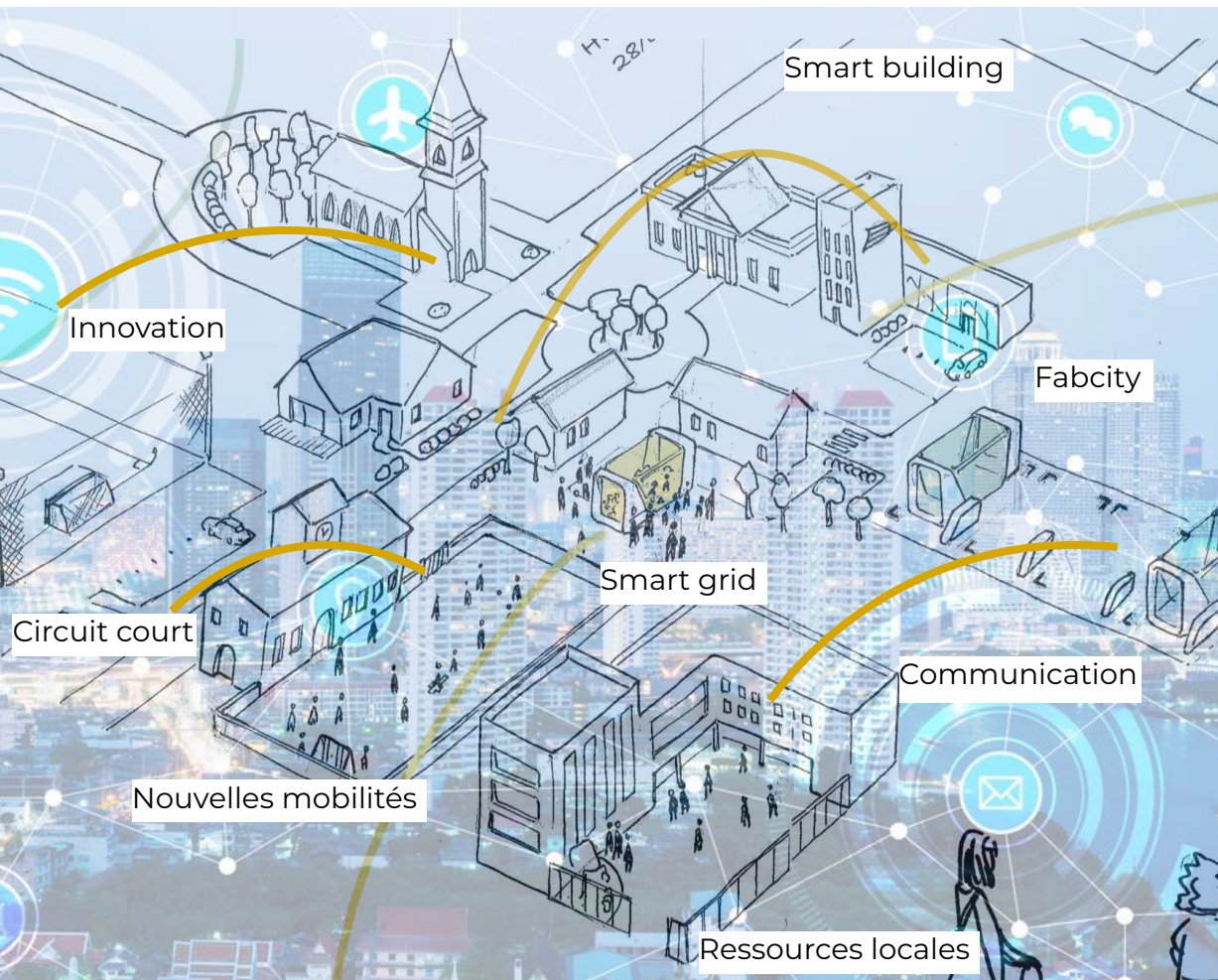
Le numérique change nos **vies professionnelles** et **personnelles** et touche l'ensemble des fonctions sociales

« Le risque majeur de cette irruption des robots dans nos vies quotidiennes est l'érosion, voire le délitement du lien social, de l'interaction entre les êtres humains. »

Jean-Louis Missika, Pierre Musseau,  
Des robots dans la ville - éditions Tallandier, 2018



Weina Tang - Projet de fin d'études - Le robot en ville



Projet prospectif - Objectif Rural - City Design Lab

# Une promesse plurielle

## La transition **des transitions**

« Il faudra développer des pratiques spécifiques tendant à modifier et à réinventer des façons d'être au sein d'une collectivité. Il s'agit, plus que jamais, de reconstruire l'ensemble des modalités de l'être en groupe »

F. Guattari 1989





## L'enjeu humain

Une **qualité de vie** en question

**18 %**

C'est le pourcentage d'adultes qui n'utilisent jamais d'outils numériques ou se retrouvent bloqués en cas de difficulté. Cela représente quasiment **un adulte sur cinq** qui n'a pas accès ou ne sait pas utiliser un ordinateur ou un smartphone.

Selon le «baromètre du numérique» 2018

**40%**

Des français **“non-autonome”** dans l'usage du numérique.

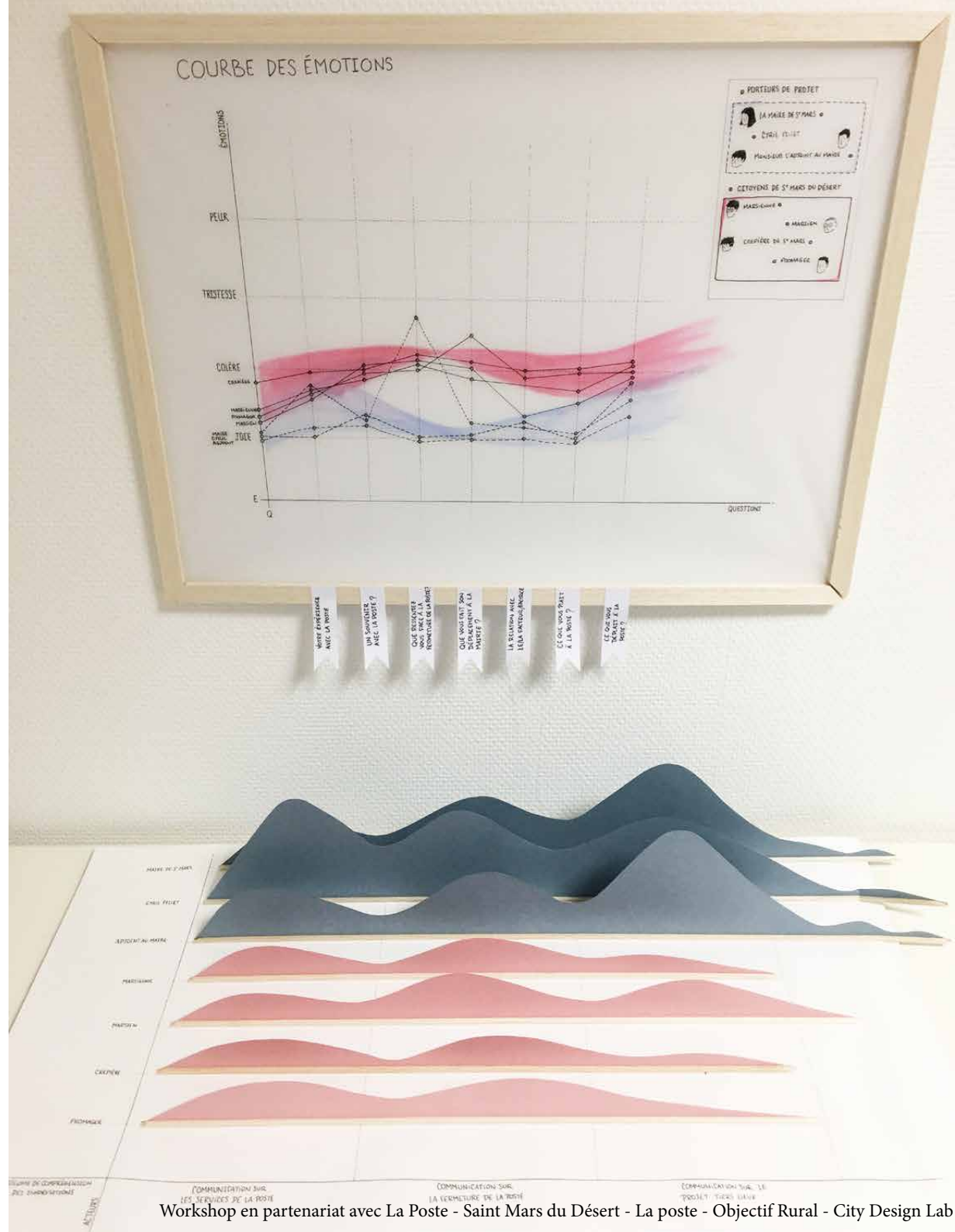
Selon une étude des cahiers de l'inclusion numérique, 2018.

# Bouleversement palpable

Entre perte de **sens et** perte de repères

« Le développement et l'emploi de la smart city s'établissent au nom de la performance, qu'elle soit énergétique pour pallier au réchauffement climatique ou qu'elle soit liée aux mobilités pour parer à la densité urbaine. Ces aspects concourent à faire de la ville une entité attractive et désirable, tandis que le numérique se positionne comme étant de plus en plus essentiel pour **maintenir et développer les services publics.** »

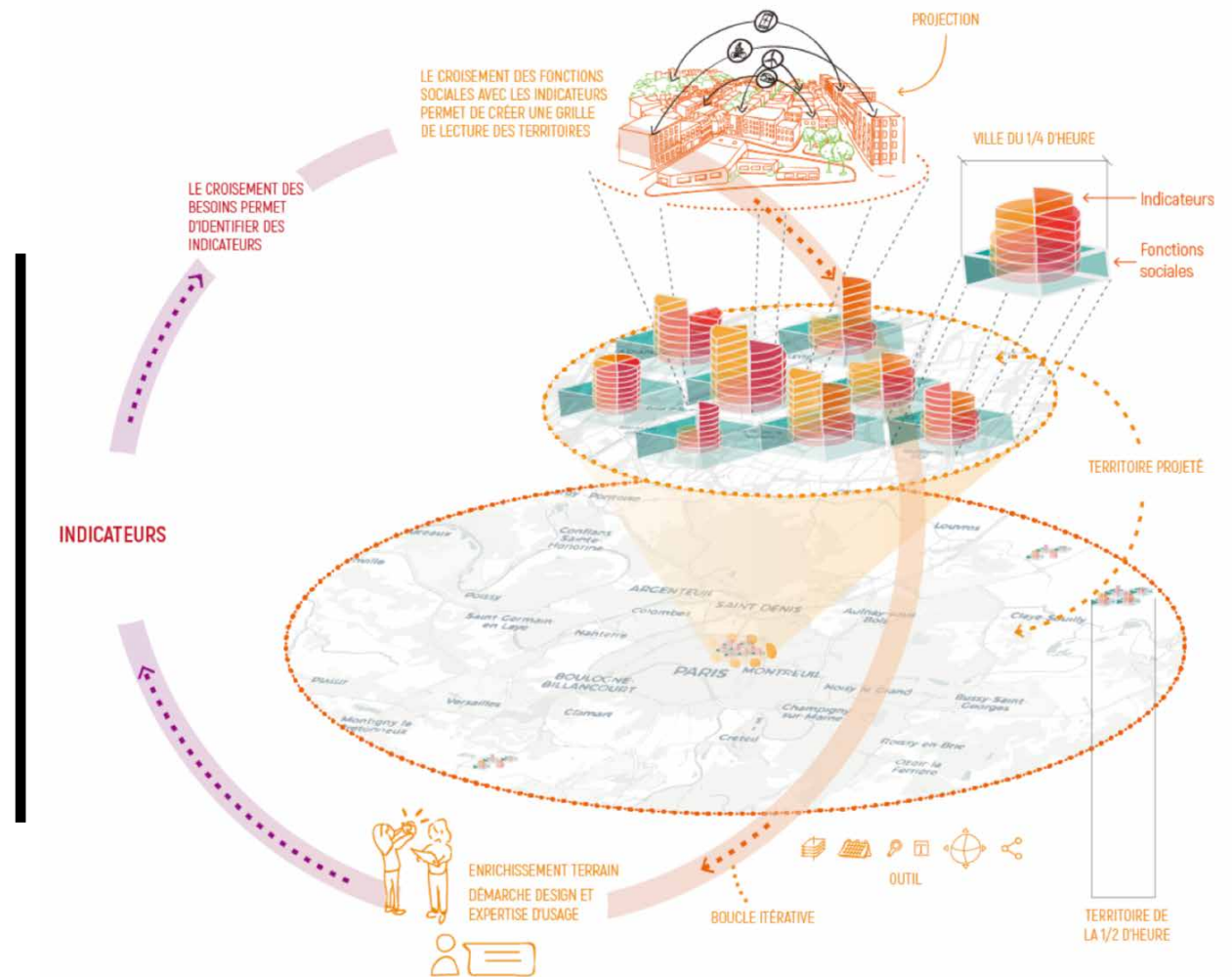
VILLES, NUMÉRIQUE ET INNOVATION SOCIALE  
Expériences françaises - France urbaine



# Posture apprenante

## Révéler ses singularités territoriales

- Initiatives multiples
- santégraphie / GFI
  - Plateforme porte de Paris / Chaire ETI - Sorbonne
  - FranceConnect / Digipass
  - Europeana
  - L'observatoire des territoires





# Posture collaborative

Apprendre de **ses citoyens**

Initiatives multiples

- Le grand débat nantais
- Fix my street / dans ma rue
- Design d'enquête et d'immersion
- Start-ups d'Etat : la bonne formation / Permis de construire facile...



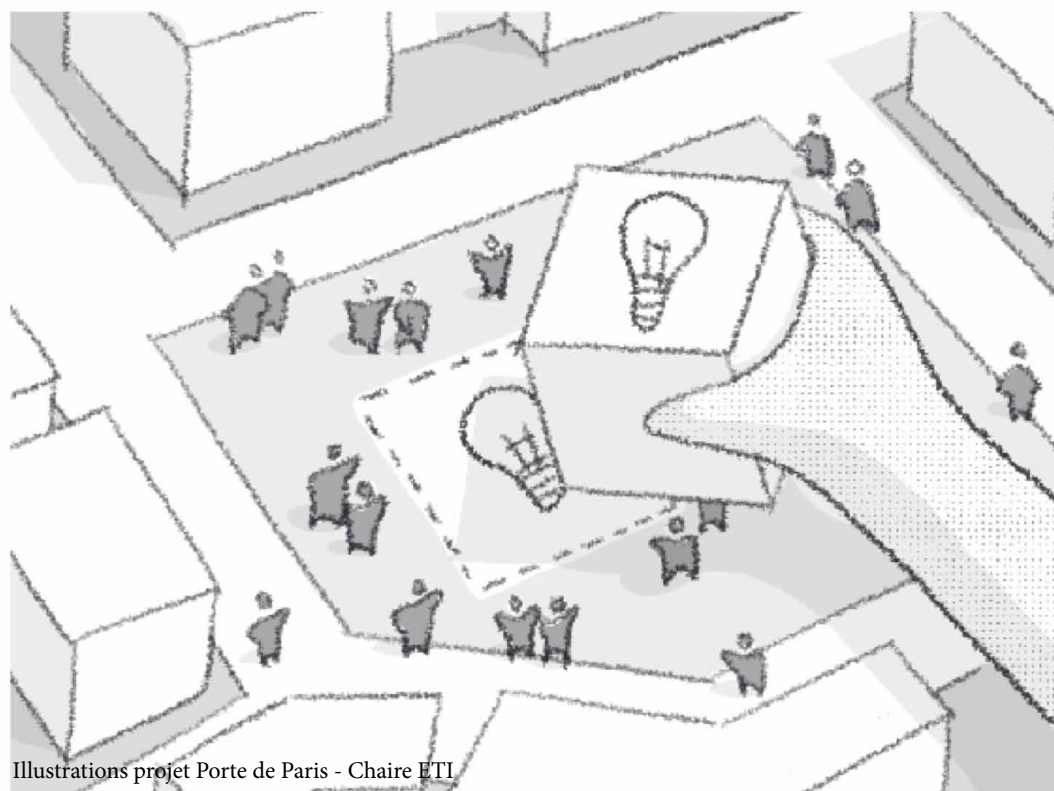
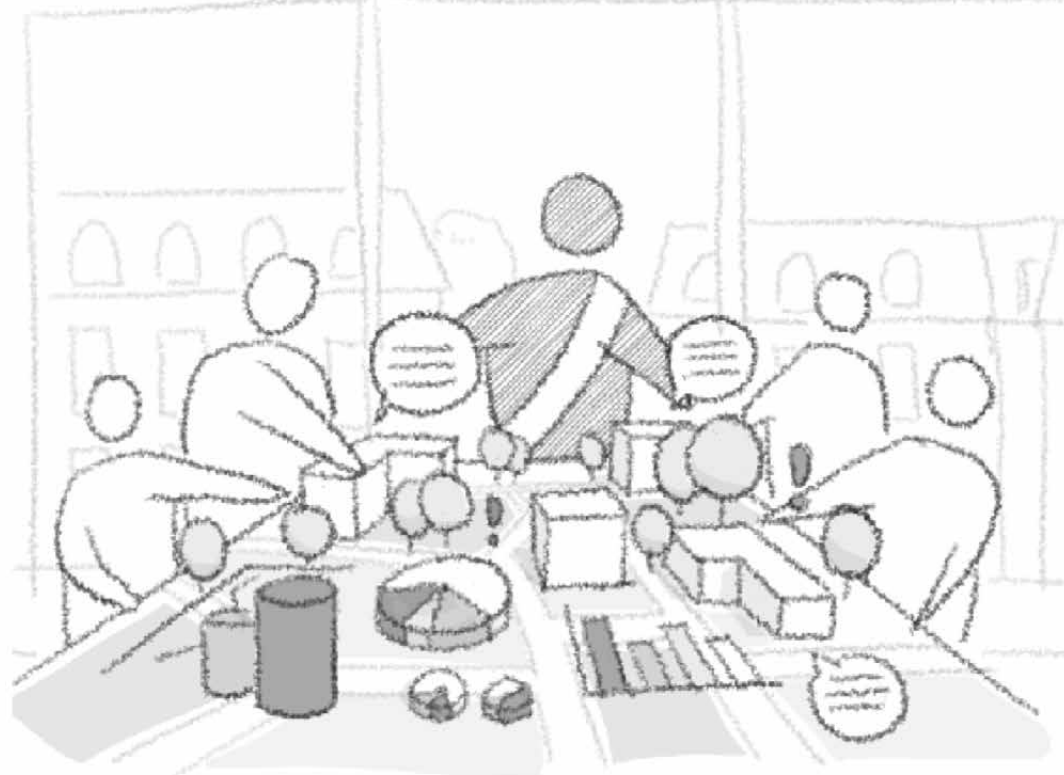
Atelier collaboratif - Le Boupère - City Design Lab

# Posture évolutive

Apprendre de **nos rôles actuels et futurs**

Initiatives multiples

- La 27<sup>e</sup> région
- Etude CNFPT sur les métiers du service public
  - Visamurb
- Designer d'intérêt général pour le gouvernement
- Nouvelles gouvernances et repartition des rôles





## Collecte / analyse / Diffusion



- Développer une économie basée sur des ressources locales
- Intégrer la culture locale dans les stratégies d'orientation
- Etablir les règles du consentement numérique (régir l'usage des données personnelle)  
Hétéronymat ?
- Statut des données du "commun"

## Consultation / concertation / participation



- Développer des services adaptés aux besoins
- Valoriser l'implication des usagers-citoyens pour une meilleure appropriation et responsabilisation
- La notion d'intérêt général ne doit pas être un calcul d'optimisation algorithmique de la somme des intérêts particuliers / au delà du "Citoyen capteur"
- Empowerment
- E-inclusion
- Multi-expertise

## Immersion - Etude & simulation



- Acquérir un langage commun
- Donner de la valeur d'ampleur à la mission individuelle
- Comprendre pour mieux collaborer

## Collaboration - Co-production



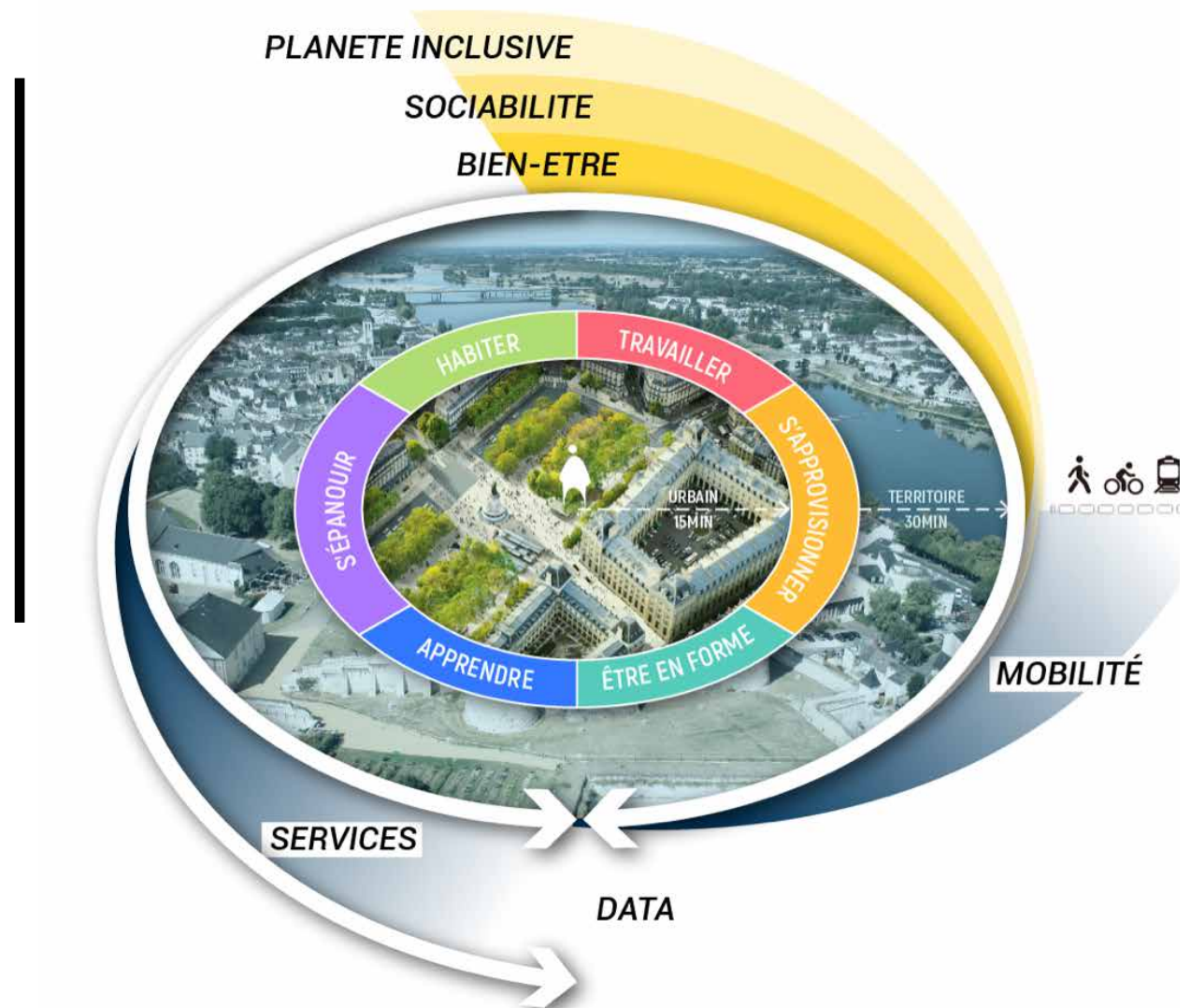
- Régir les règles de collaboration et du statut des données à mobiliser > les "communs"
- Hybridation des réalités physiques et numériques pour une innovation locale ?

# Une grille de lecture

## Ville du quart d’heure, Territoire de la demi-heure

L'accès aux services (au sens large), ne peut pas se comptabiliser (uniquement) en nombre de services par habitant ni en km pour y accéder ; il doit aussi (avant tout ?) prendre en compte le temps moyen d'accès. Nous retenons le périmètre de la demi-heure en contexte rural (avec un mode de mobilité douce), à partir duquel nous spatialisons les manques et définissons les plans de mobilités.

Grille de lecture et révélateur des dynamiques de territoires



Le jardin  
bleu



samoa  
île de Nantes  
CREATIVE FACTORY

Macha Péan  
Seunghoon Han  
Mathilde Lechat  
Vincent Lagadou  
VILLE DURABLE  
LEBON DE DESIGN  
DESIG

Projet Quartier démonstrateur - SAMOA - City Design Lab

## Une sobriété affirmée

Du «plus numérique»  
au «mieux numérique»

« Les spécificités territoriales tiennent à ce titre une place centrale : les villes intelligentes françaises ont pour spécificité de dépasser l'uniformisation des projets, d'entreprendre des démarches spécifiques à leurs propres caractéristiques territoriales, sociales, géographiques, culturelles. »

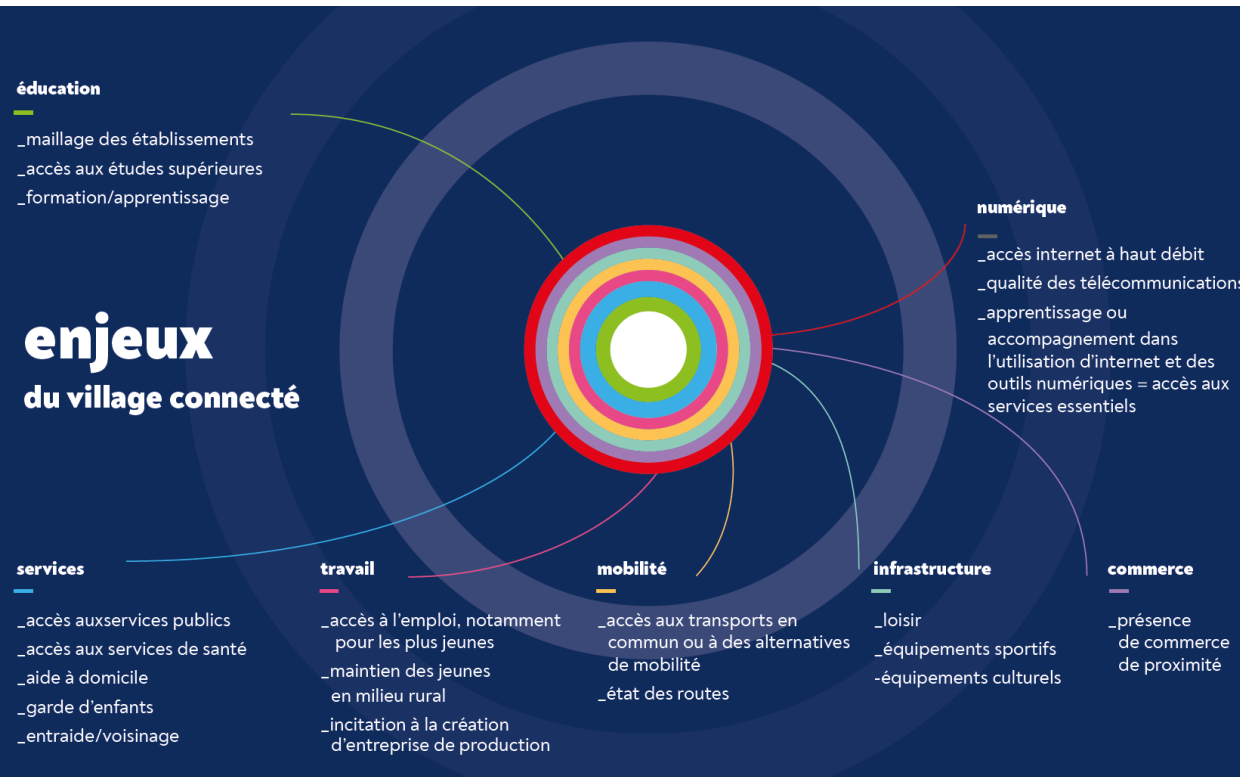
VILLES, NUMÉRIQUE ET INNOVATION SOCIALE  
Expériences françaises - France urbaine



# Objectif rural !

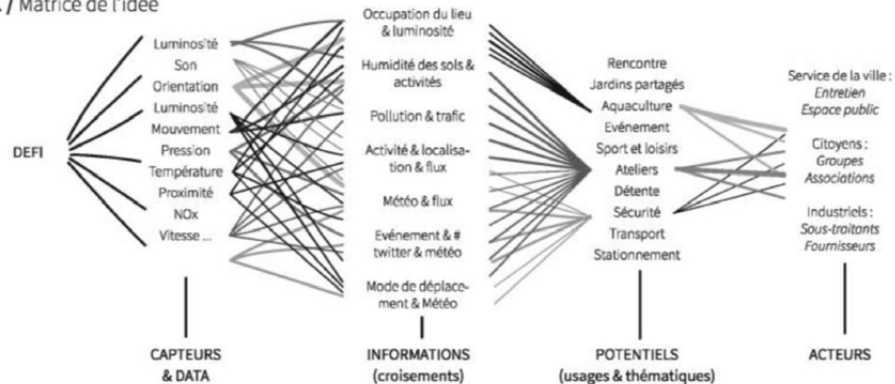
## Une opportunité pour les territoires ruraux

« Il faudra développer des pratiques spécifiques tendant à modifier et à réinventer des façons d'être au sein d'une collectivité. Il s'agit, plus que jamais, de reconstruire l'ensemble des modalités de l'être en groupe »  
F. Guattari 1989



Présentation du projet Objectif rural - Partenariat avec EDF, La Poste, CCI, Wigwam

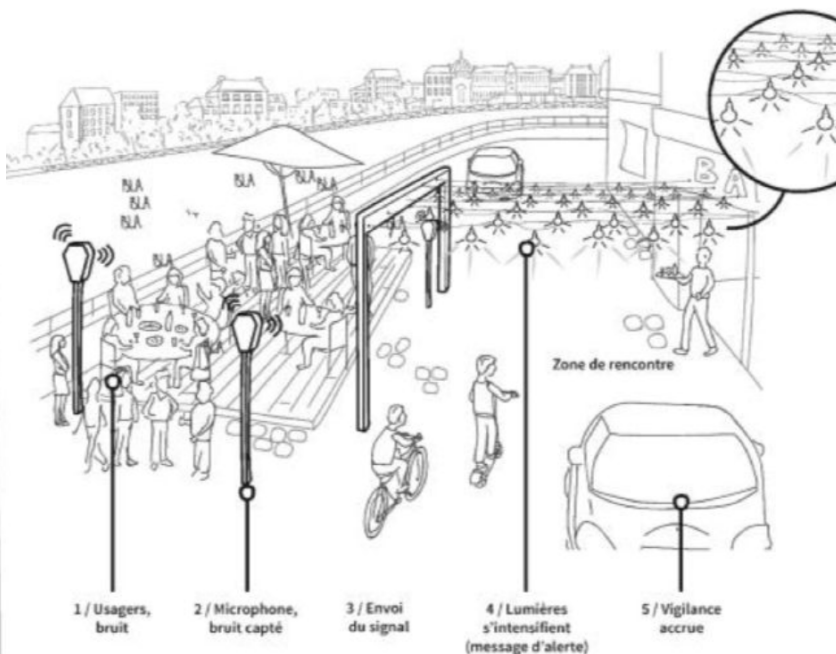
### 1 / Matrice de l'idée



### 2 / Traduction de la matrice en outils d'ateliers



### 3 / Création de scénarios



GROUPE 1			
Capteur	Croisement informations	Potentiel usage	Acteur
Température	Environnement & météo	Rencontre	Service de la ville: Entretien, Espace public
Vitesse	Pollution & trafic	Sport loisir	Industriels: Sous-traitants, Fournisseurs
Pollution	météo & flux	transport	
	Mode de déplacement & Vidéo	Évènement	

# De la donnée au service

## Expérimentations urbaines

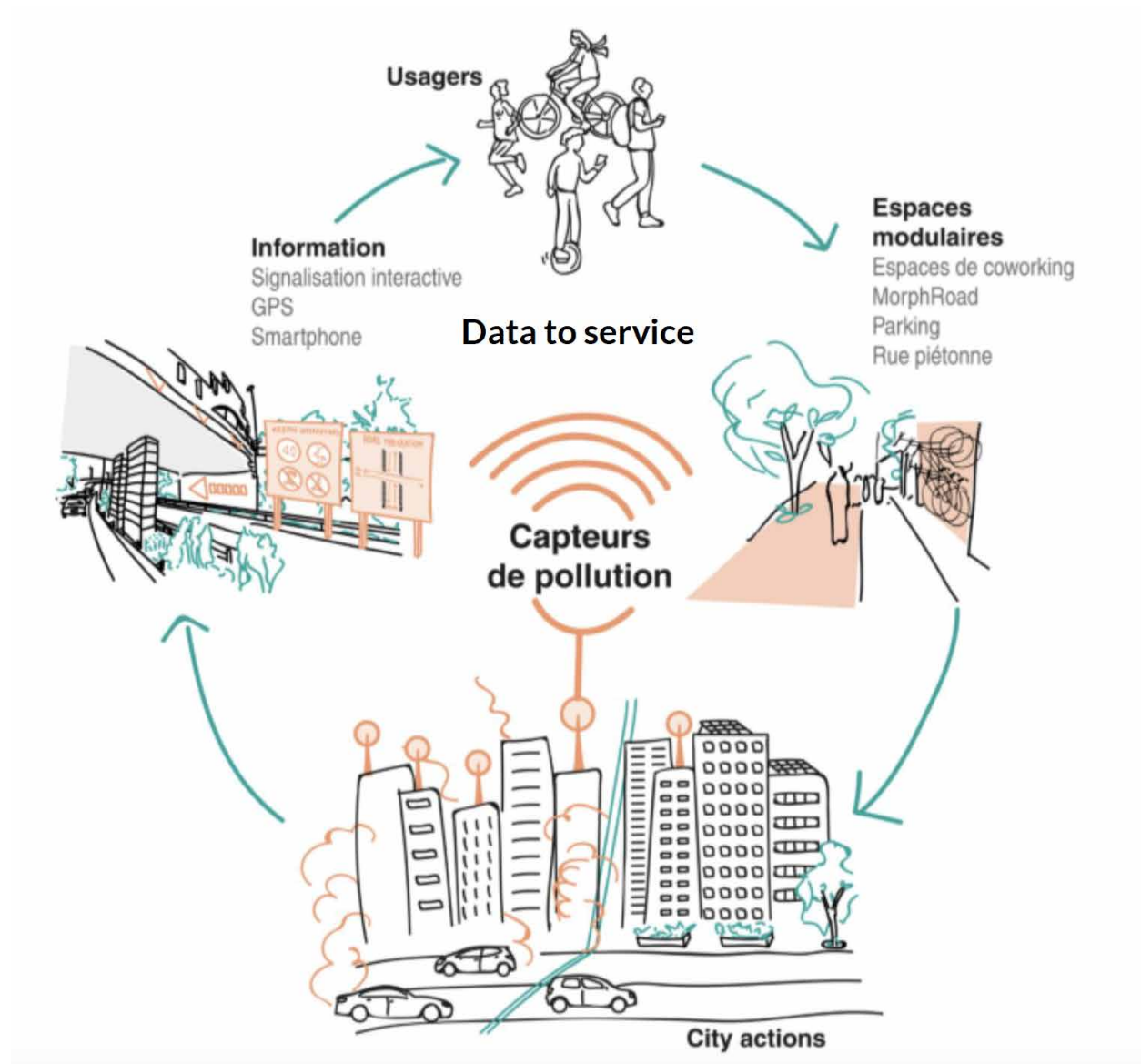
« Il faudra développer des pratiques spécifiques tendant à modifier et à réinventer des façons d'être au sein d'une collectivité. Il s'agit, plus que jamais, de reconstruire l'ensemble des modalités de l'être en groupe »  
F. Guattari 1989

Schéma du processus et outils d'atelier "quartier démonstrateur" par le City design Lab de permettant de croiser la data environnementale par des acteurs variés jusqu'à l'évaluation du scénario proposé.

# Vers une démarche circulaire

## Un cycle durable d'intérêt général

territoires vécus  
L'accès aux services (au sens large), ne peut pas se comptabiliser (uniquement) en nombre de services par habitant ni en km pour y accéder ; il doit aussi (avant tout ?) prendre en compte le temps moyen d'accès. Nous retenons le périmètre de la demi-heure en contexte rural (avec un mode de mobilité douce), à partir duquel nous spatialisons les manques et définissons les plans de mobilités.



Proposer des actions correctives par le biais de services flexibles en cas de dépassement d'un seuil de pollution (Travail réalisé lors du séminaire Sense in the City Shanghai, Master 2 China Studio, L'Ecole de design Nantes Atlantique, octobre 2015)



# Un support à l'expérimentation in-situ

Un contexte porteur



## Et si Nantes devenait votre terrain de jeu ?

**Vous avez un projet innovant à tester en grandeur réelle ?**  
Nantes City Lab est à la fois simple et ambitieux : c'est tout le territoire de la Métropole qui devient le terrain d'expérimentation pour votre innovation. Pour en profiter, il faut savoir surfer du côté de la Métropole vers quatre axes de projet et avoir une équipe qui comprend vos besoins. Nantes City Lab est à votre service.



**Des moyens pour innover**  
Nantes City Lab, c'est une multitude de moyens conçus qui favorisent l'innovation : à la fois lieux, dans le territoire pour tester les projets ; savoir, instruments, moyens, publics, matériels adaptés, pairs et pairs ; et enfin, dispositifs d'accompagnement sous un bon accompagnement : laboratoires, recherche de terrain de jeu optimal, partenariats, suivi de l'équipe innovation, évaluation et valorisation.

**Nantes City Lab : 1 an d'activité, 9 projets labellisés et 35 en maturation**

**TRANSITION ÉNERGÉTIQUE**  
**Symbiose : des zones pour cultiver l'énergie des toits**

**Smart@Nantes : l'éclairage public smart city**

**MOBILITÉ**

**CITY PROGRESS : la logistique urbaine éco-responsable**

**Interactive Data Light : l'éclairage public sur mesure**

**DATALAB : la donnée au service de la transition énergétique**

**MOBILITÉ**

**CITY PROGRESS : la logistique urbaine éco-responsable**

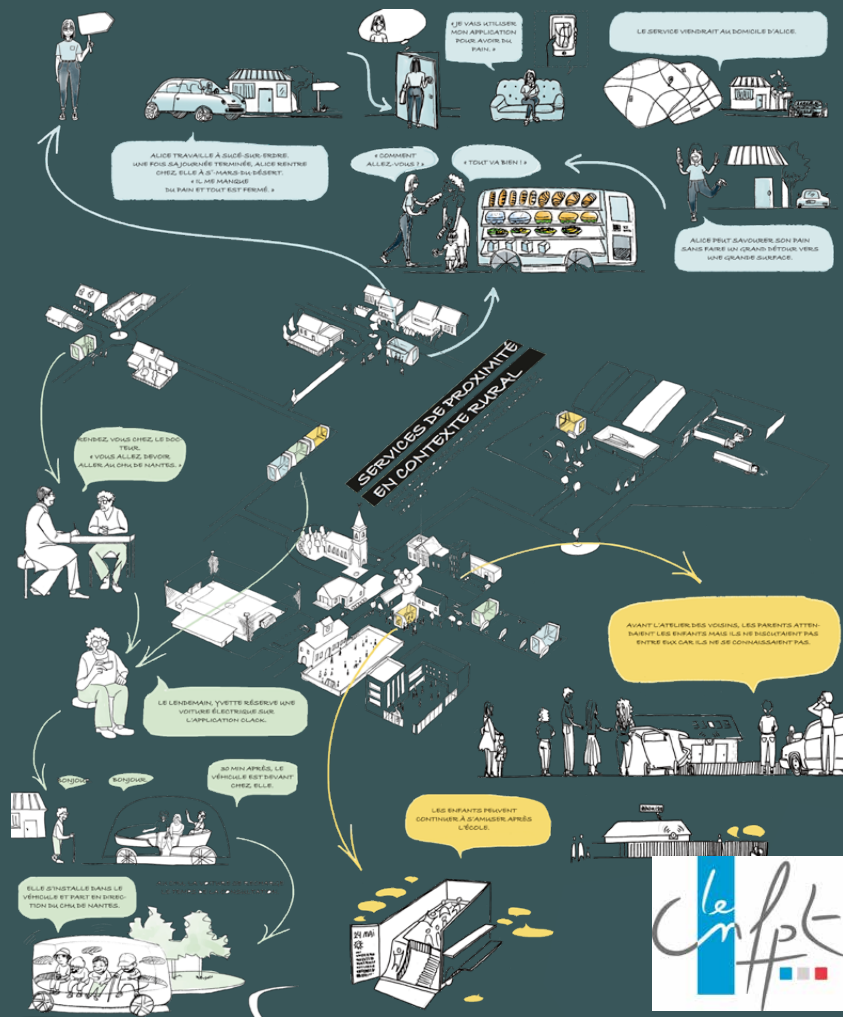
**Nouvelles formes urbaines**

**YANNOVA : une maison d'habitat social construite par impression 3D**

**FA'URBAIN : les serges imaginées**

**AGRICULTURE / ALIMENTATION**

« Il faudra développer des pratiques spécifiques tendant à modifier et à réinventer des façons d'être au sein d'une collectivité. Il s'agit, plus que jamais, de reconstruire l'ensemble des modalités de l'être en groupe »  
F. Guattari 1989



Merci !

